

# Gartenhaus in Ennenda : Hans Leuzinger, Architekt

Autor(en): [s.n.]

Objektyp: **Article**

Zeitschrift: **Das Werk : Architektur und Kunst = L'oeuvre : architecture et art**

Band (Jahr): **17 (1930)**

Heft 5

PDF erstellt am: **11.09.2024**

Persistenter Link: <https://doi.org/10.5169/seals-81834>

## **Nutzungsbedingungen**

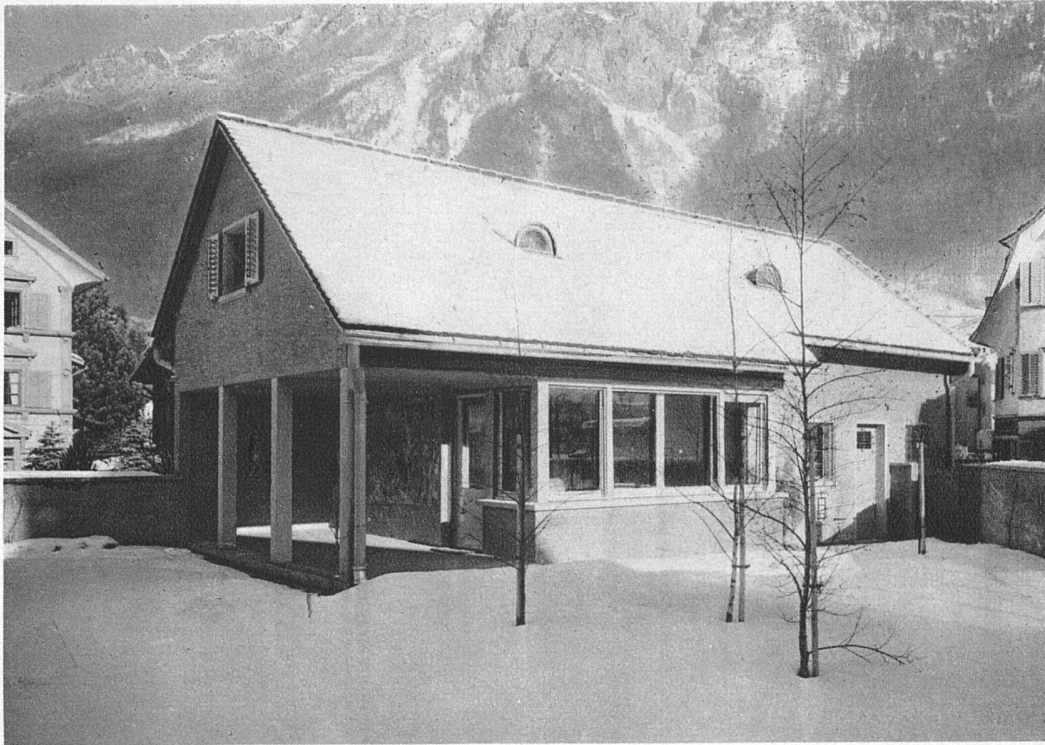
Die ETH-Bibliothek ist Anbieterin der digitalisierten Zeitschriften. Sie besitzt keine Urheberrechte an den Inhalten der Zeitschriften. Die Rechte liegen in der Regel bei den Herausgebern.

Die auf der Plattform e-periodica veröffentlichten Dokumente stehen für nicht-kommerzielle Zwecke in Lehre und Forschung sowie für die private Nutzung frei zur Verfügung. Einzelne Dateien oder Ausdrucke aus diesem Angebot können zusammen mit diesen Nutzungsbedingungen und den korrekten Herkunftsbezeichnungen weitergegeben werden.

Das Veröffentlichen von Bildern in Print- und Online-Publikationen ist nur mit vorheriger Genehmigung der Rechteinhaber erlaubt. Die systematische Speicherung von Teilen des elektronischen Angebots auf anderen Servern bedarf ebenfalls des schriftlichen Einverständnisses der Rechteinhaber.

## **Haftungsausschluss**

Alle Angaben erfolgen ohne Gewähr für Vollständigkeit oder Richtigkeit. Es wird keine Haftung übernommen für Schäden durch die Verwendung von Informationen aus diesem Online-Angebot oder durch das Fehlen von Informationen. Dies gilt auch für Inhalte Dritter, die über dieses Angebot zugänglich sind.



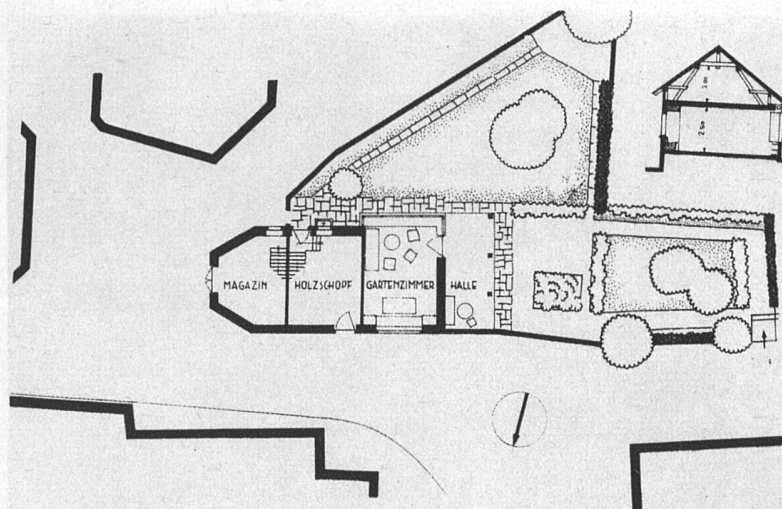
Gartenhaus in Ennenda Hans Leuzinger, Architekt B.S.A., Glarus Ansicht von Südosten

Ein Gartenhaus von Hans Leuzinger, Glarus, Architekt B.S.A.

Das Grundstück ist in den engen und winkligen Dorfteil von Alt-Ennenda eingeklemt. Die ab-  
geschrägten Ecken des Magazinbaues sind durch die Baulinie bedingt.

Gartenhaus und Gartenzimmer gehören zum nordwestlich, jenseits der Strasse liegenden Wohn-  
haus. Der kleine Garten war vorher wenig benützt, da er keinen geschützten Sitzplatz bot und vom  
Hause getrennt war. Nun kann man dort fast unabhängig vom Wohnhaus einen Nachmittag verbringen.

Das grosse, horizontal laufende Schiebefenster der Südseite stammt von der Firma C. A. Baer Söhne,  
Glarus. Das Gartenzimmer hat Linoleumboden, farbig gestrichene Wände und Möbel der Möbelfabrik  
Horgen-Glarus. Im Dachraum befindet sich eine Wäschehänge.



Gartenhaus in Ennenda (Glarus)  
erbaut 1928  
Maßstab 1:400



**Gartenhaus in Ennenda** Hans Leuzinger, Architekt B.S.A., Glarus  
oben: Nordfenster des Gartenzimmers  
unten: Südostecke des Gartenzimmers





Innenräume der Siedlung «am Sonnenhügel», Glarus    Hans Leuzinger, Architekt B.S.A., Glarus

