

Zeitschrift: Das Werk : Architektur und Kunst = L'oeuvre : architecture et art
Band: 17 (1930)
Heft: 5

Rubrik: Möbel von Charles Allemann

Nutzungsbedingungen

Die ETH-Bibliothek ist die Anbieterin der digitalisierten Zeitschriften. Sie besitzt keine Urheberrechte an den Zeitschriften und ist nicht verantwortlich für deren Inhalte. Die Rechte liegen in der Regel bei den Herausgebern beziehungsweise den externen Rechteinhabern. [Siehe Rechtliche Hinweise.](#)

Conditions d'utilisation

L'ETH Library est le fournisseur des revues numérisées. Elle ne détient aucun droit d'auteur sur les revues et n'est pas responsable de leur contenu. En règle générale, les droits sont détenus par les éditeurs ou les détenteurs de droits externes. [Voir Informations légales.](#)

Terms of use

The ETH Library is the provider of the digitised journals. It does not own any copyrights to the journals and is not responsible for their content. The rights usually lie with the publishers or the external rights holders. [See Legal notice.](#)

Download PDF: 26.04.2025

ETH-Bibliothek Zürich, E-Periodica, <https://www.e-periodica.ch>

Möbel von Charles Allemann
Innenarchitekt, Zürich



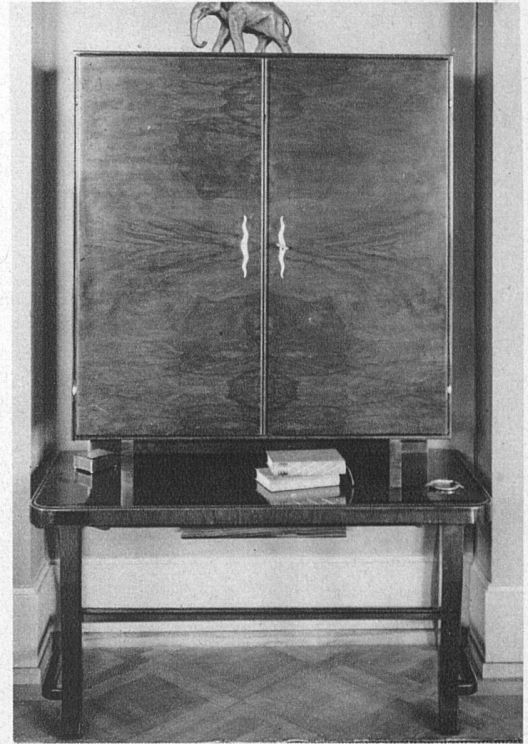
Betten in kaukasisch Nussbaumholz, stark gestreifter Flammenmaser in breiten Fourniertafeln, graugold bis grau-braunschwarz



Büchermöbel in Nussbaum-Stockmaser, orange-goldfarbig, gebeizt und poliert, innen italienisch Nussbaum hell Altsilberbeschläge

Büchertisch mit Schublade und zwei Nischen, in Nussbaum-Flammenmaser
Stuhl Nussbaum mit englischem Gobelinstoff bespannt (gelb, grün, schwarz)



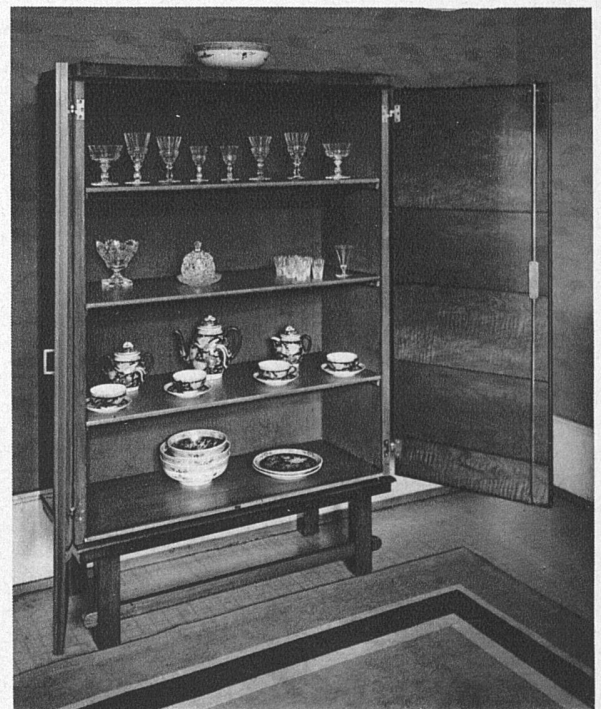
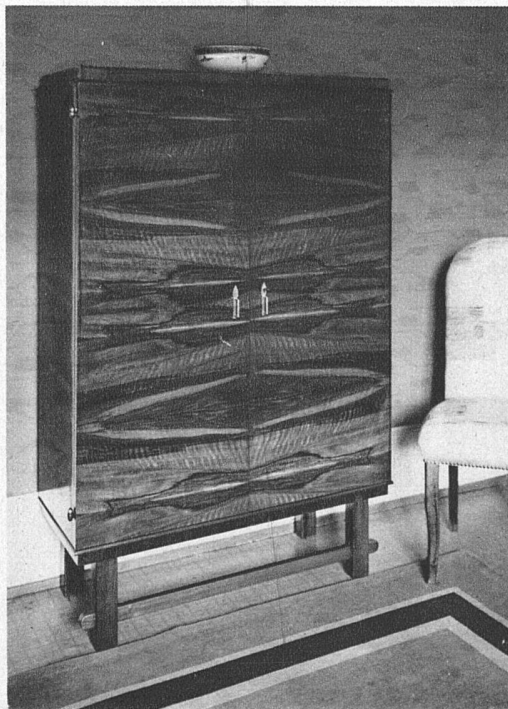


Möbel von Charles Allemann, Innenarchitekt, Zürich

oben: Liqueurschrank, aussen sowie Türen-Innenseite Nussbaum-Flammenmaser, innere Klapp-Etagère mit Gummibelag sowie Türchen Palisanderholz rot-blau, sonstige Fächer in goldfarbigem Ahorn

Das Fach rechts oben mit Einsatz für Rauchzeug in poliertem Messing Mattsilberbeschläge

unten: Gläserschrank in kaukasisch Nussbaum von beige-grau über Gold bis braunschwarz, Fournier aus schmalen Streifen zusammengesetzt Innen-Rückwand und Seiten mit weinrotem Plüsch bespannt Mattsilberbeschläge





Möbel von Charles Allemann, Innenarchitekt, Zürich
Schreibtisch und Kästchen in der Ecke in Nussbaum-Flammenmaser Inneres goldfarbener Ahorn

