

Zeitschrift: Das Werk : Architektur und Kunst = L'oeuvre : architecture et art
Band: 17 (1930)
Heft: 6

Werbung

Nutzungsbedingungen

Die ETH-Bibliothek ist die Anbieterin der digitalisierten Zeitschriften. Sie besitzt keine Urheberrechte an den Zeitschriften und ist nicht verantwortlich für deren Inhalte. Die Rechte liegen in der Regel bei den Herausgebern beziehungsweise den externen Rechteinhabern. [Siehe Rechtliche Hinweise.](#)

Conditions d'utilisation

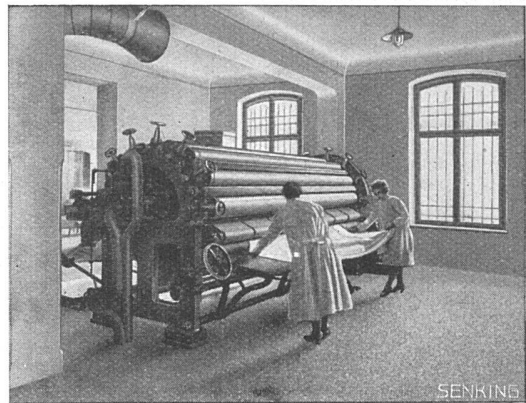
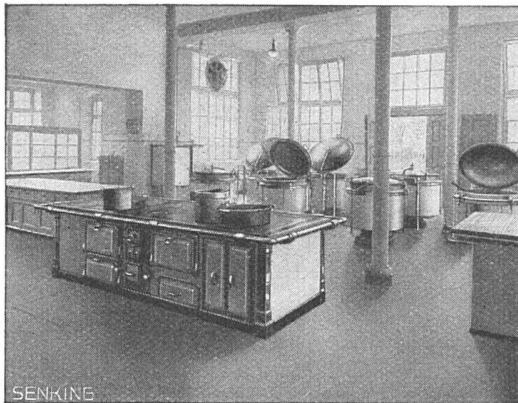
L'ETH Library est le fournisseur des revues numérisées. Elle ne détient aucun droit d'auteur sur les revues et n'est pas responsable de leur contenu. En règle générale, les droits sont détenus par les éditeurs ou les détenteurs de droits externes. [Voir Informations légales.](#)

Terms of use

The ETH Library is the provider of the digitised journals. It does not own any copyrights to the journals and is not responsible for their content. The rights usually lie with the publishers or the external rights holders. [See Legal notice.](#)

Download PDF: 17.11.2024

ETH-Bibliothek Zürich, E-Periodica, <https://www.e-periodica.ch>



SENKING

Komplette Grosskochanlagen für Hotels, Restaurants, Pensionate, Krankenhäuser und Institute jeder Art mit Massenverpflegung. Koch-Apparate für Kohle, Gas-, Dampf- und elektr. Heizung

Epochemachende Neuerung! Kochkessel und Kipptöpfe aus Nirosta (nicht rostendem Stahl) nach besonderen Patenten, Kochkessel mit nahtlos gezogenem oberem Winkelring

Moderne Wäscherei-Anlagen für Krankenhäuser, Sanatorien, Erholungsheime etc., für Transmissions- und direkten elektrischen Antrieb, für Kohlen-, Gas-, Dampf- und elektrische Heizung

Modernste Konstruktion • Älteste Erfahrung

Senking-Verkaufsbüro: Walchestr. 34, Zürich 1

ZWEI MARKANTE GEBÄUDE



sprechen als
monumentale
Zeugnisse für
Weltonplatten

Die Sihlporte in Zürich und die Mühle von Tavannes.

Neu — nach modernsten Gesichtspunkten sind diese Gebäude erbaut; sie zeigen die Ueberlegenheit der Weltonplatten wieder äusserst vorteilhaft. Weltonplatten bringen keine Mehrkosten, da mit ihnen bis 30% mehr Wohnräume auf gleicher Grundfläche erbaut werden können.

Verlangen Sie Referenzen und nähere Auskunft bei einer der untenstehenden Firmen:

Weibel & Co., Gloten-Sirnach (Thurgau)
Welton & Baumaterial A.-G., Zofingen
A. Gamma, Gurtnellen, Flüelen und Zürich