

Objektyp: **Advertising**

Zeitschrift: **Das Werk : Architektur und Kunst = L'oeuvre : architecture et art**

Band (Jahr): **17 (1930)**

Heft 7

PDF erstellt am: **11.09.2024**

### **Nutzungsbedingungen**

Die ETH-Bibliothek ist Anbieterin der digitalisierten Zeitschriften. Sie besitzt keine Urheberrechte an den Inhalten der Zeitschriften. Die Rechte liegen in der Regel bei den Herausgebern. Die auf der Plattform e-periodica veröffentlichten Dokumente stehen für nicht-kommerzielle Zwecke in Lehre und Forschung sowie für die private Nutzung frei zur Verfügung. Einzelne Dateien oder Ausdrucke aus diesem Angebot können zusammen mit diesen Nutzungsbedingungen und den korrekten Herkunftsbezeichnungen weitergegeben werden. Das Veröffentlichen von Bildern in Print- und Online-Publikationen ist nur mit vorheriger Genehmigung der Rechteinhaber erlaubt. Die systematische Speicherung von Teilen des elektronischen Angebots auf anderen Servern bedarf ebenfalls des schriftlichen Einverständnisses der Rechteinhaber.

### **Haftungsausschluss**

Alle Angaben erfolgen ohne Gewähr für Vollständigkeit oder Richtigkeit. Es wird keine Haftung übernommen für Schäden durch die Verwendung von Informationen aus diesem Online-Angebot oder durch das Fehlen von Informationen. Dies gilt auch für Inhalte Dritter, die über dieses Angebot zugänglich sind.

Die Korksteinfabrik von

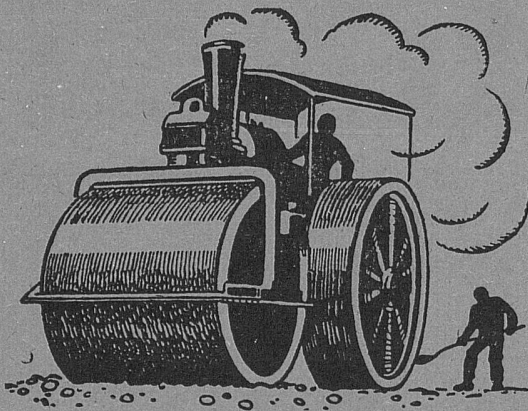
**Wanner & Co. A.-G., Horgen**

fabriziert und empfiehlt

# Dilatit-Korksteinplatten

als vorzügliches Isoliermittel für

**Kühlanlagen und Hochbauten**



## WALZARBEITEN MIT UND OHNE MATERIALLIEFERUNG

Bogenpflaster • Stampfasphalt • Oberflächenteerungen  
Gussasphalt • Walzenvermietungen • Mexphaltbeläge  
Pflastersteine • Teermakadambeläge • Nacoviabeläge  
Strassenwalzungen • Bitumuls - Kalt - Spramexierungen

## SCHWEIZERISCHE STUAG STRASSENBAU-UNTERNEHMUNG A. G.

**ALPNACH**  
Bahnhofplatz  
Telephon 7

**BERN**  
Laupenstr. 8  
Tel. Bollw. 34.33

**ZÜRICH**  
Steinwiesstr. 40  
Tel. Hott. 43.81

**LAUSANNE**  
Rue D'Etraz 20  
Téléphone 22.028

**OLTEN**  
Römerstr. 14  
Telephon 7.88

**BASEL**  
Rheinländerstr. 3  
Tel. Safran 23.90

**CHUR**  
Unt. Bahnhofstr. 230-31  
Telephon 147

**AARAU**  
Igelweid 22  
Telephon 15.33

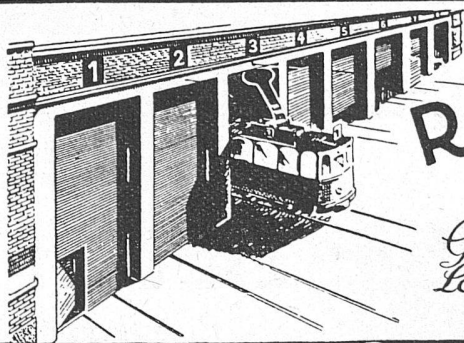
**BIEL**  
Neuengasse 6  
Telephon 20.77

**SITTEN**  
Rue du Midi  
Telephon 4.61

**LUGANO**  
Corso Pestalozzi 5  
Telephon 11.58

**NEUCHÂTEL**  
Rue St-Honoré 7  
Téléphone 9.98

**FRAUENFELD**  
Sägestrasse  
Telephon 7.11



PRO  
FRA

# ROLLTORE

AUS HOLZ

*für  
Garagen Remisen,  
Lagerhallen sind solid  
und isolieren gut*

*Wilh. Baumann Rolladenfabrik Horgen*

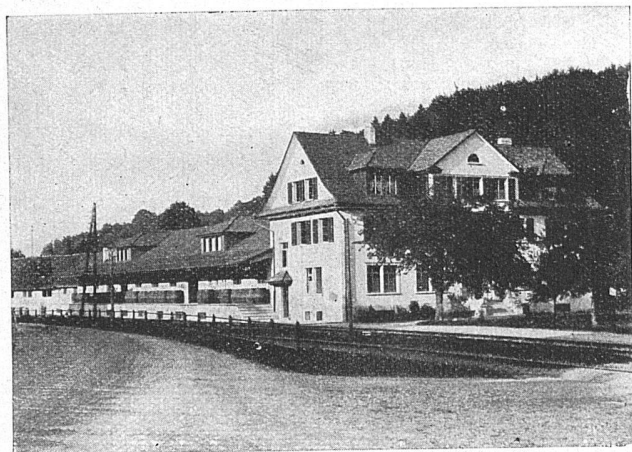
## Geflammte Großfliesen

25×25 und 30×30 cm in 5 Farbtönen

das schönste Material für Boden- und Wandbeläge

Monumentale Wirkung, natürliche Schönheit

BAUBEDARF ZÜRICH  $\frac{A}{G}$



*Eternit-Bedachungen, äussere Wandverkleidungen, Innenbau*

*Eternit-Installations- und Druck-Röhren, Garagen*

## ETERNIT NIEDERURNEN

Berücksichtigen Sie die Inserenten Ihrer Zeitschrift

I

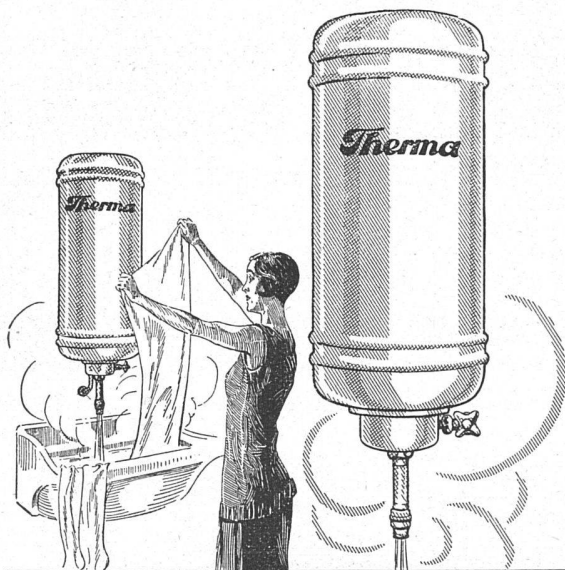
**Terner & Chopard, Ingenieure**

Zürich, Bahnhofstrasse 72  
Tel. Selnau 83.25

# Armierter Beton

Moderner Holzbau

Eisenkonstruktionen



## Therma-Boiler

Hält ununterbrochen für Sie heisses Wasser bereit.

Er braucht keine Wartung  
und keine Kontrolle.

Sie haben nur den Hahn zu drehen!

Erhältlich bei sämtlichen Elektrizitätswerken und Installationsfirmen.

Therma-A.G. Schwanden St.



## TÜRSCHONER AUS CELLULOID

**EMIL SCHLUND**  
CELLULOIDWAREN-FABRIK  
ALTSTETTEN-ZÜRICH  
TELEPHON UTO 50 09

ÜBERNAHME GANZER BAUTEN

---

---

# Joh. Müller

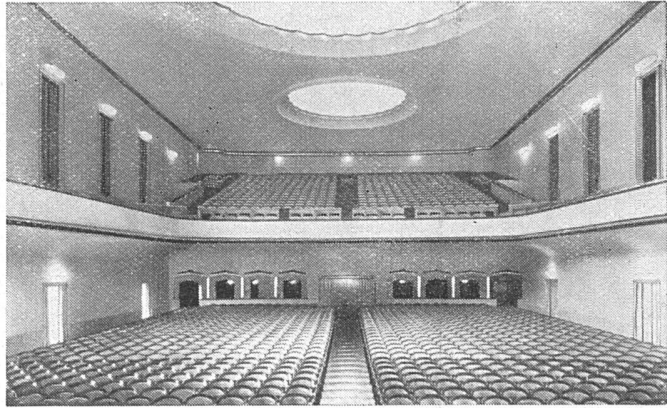
Centralheizungen  
als Spezialität

RÜTI (ZCH) TEL. 30 • ZÜRICH 1. BELLEVUE. TEL. HOTTINGEN 324 • CHUR. TEL. 160

---

---

# AG. MÖBELFABRIK HORGEN-GLARUS IN HORGEN



Kino Apollo Zürich • Ausgeführt 1928 • 2000 Sitzplätze

**ERSTE SCHWEIZER  
SPEZIALFABRIK FÜR BESTUHLUNGEN ALLER ART**

GEGEN: **KÄLTE  
WÄRME  
SCHALL**

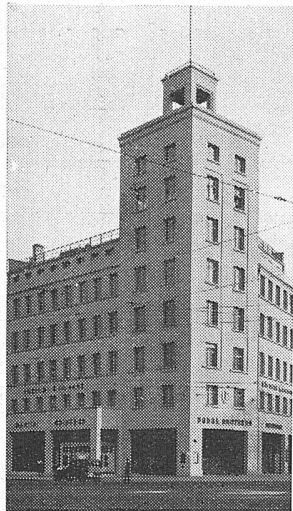
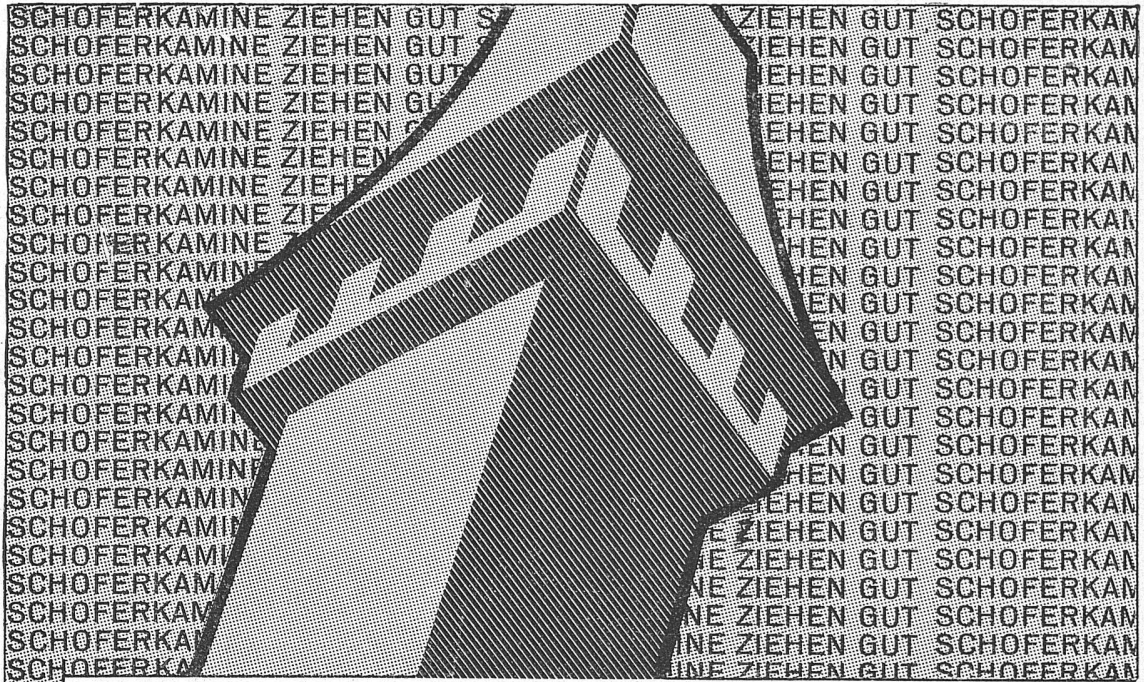
**KORK** PLATTEN  
SCHALEN  
SCHROT

---

KORKSTEINWERKE A.-G.

**KÄPFNACH-HORGEN**

Berücksichtigen Sie die Inserenten Ihrer Zeitschrift



TURMHAUS AESCHENPLATZ  
EIGENTUM DER BALOISE  
ARCHITEKTEN E. & P. VISCHER  
BASEL

## Ein markanter Bau mit Schoferkaminen

Fast alle markanten schweizerischen Grossbauten der letzten Jahre haben Schoferkamine. Rauchabzug bei jeder Witterung tadellos. Grosse Platzersparnis. Versetzen leicht und rasch. Erstellungskosten nicht teurer als beim gemauerten Kamin. Querschnitte für alle Bauten - vom Einfamilienhaus bis zum Hochhaus. Kostenlose Beratung durch das

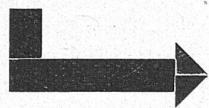
### KAMINWERK·ALLSCHWIL

Ueber 200,000 Laufmeter Schoferkamine in den letzten 10 Jahren geliefert!



# Zika

Flachdächer und Wandisolierungen (ca. 2000 m<sup>2</sup>)



mit

# Bitumitekt

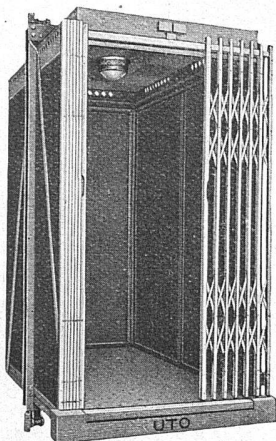
ausgeführt.

FRICK-GLASS, ALTSTETTEN-ZÜRICH

Spezialhaus für Bedachungs- und Isoliermaterial

## UTO

Aufzug- und Kranfabrik A.G.  
Altstetten-Zürich



Telephon  
Uto 53.10



Schutzmarke

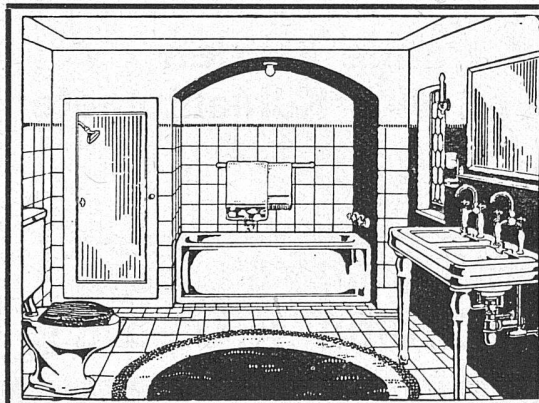
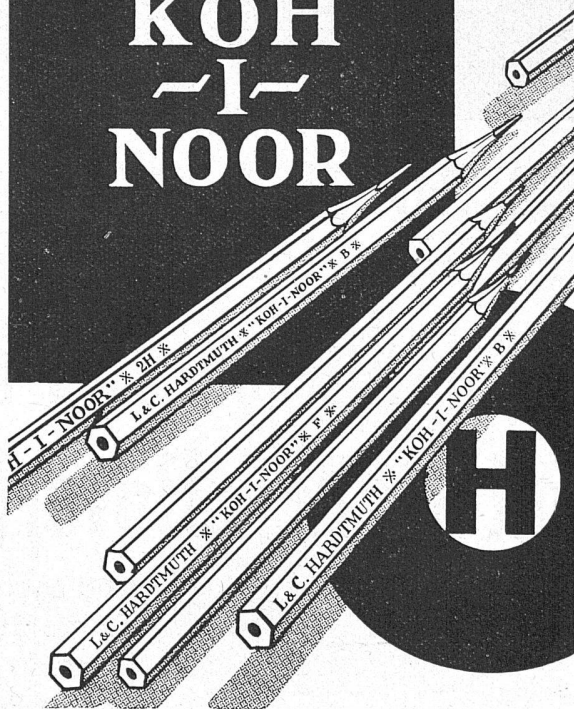
Aufzugskabine für das Pfrundhaus der Stadt Zürich

**Elektrische Aufzüge** für jeden Zweck  
Modernste Ausführung

**Elektrische Flaschenzüge**

**Transportanlagen • Krane**

# L. & C. HARDTMUTH KOH -I- NOOR



# TROESCH & CO.

AKTIENGESELLSCHAFT

ZÜRICH · BERN · ANTWERPEN

\*

*Fabrik sanitärer  
Apparate*

\*

PERMANENTE MUSTER-AUSSTELLUNGEN

Berücksichtigen Sie die Inserenten Ihrer Zeitschrift

V



**WERKSTÄTTEN FÜR  
MÖBEL- UND  
BAUSCHREINEREI**

**WOHNUNGS-  
EINRICHTUNG  
EINZELMÖBEL  
VOLLSTÄNDIGER  
INNENAUSBAU  
VERTÄFERUNGEN  
FENSTER  
TÜREN**

**AUSSTELLUNG  
IN DER FABRIK**

**FRÄNKEL & VOELLMY A.G.**  
**BASEL • ROSENALSTRASSE 51**

---

# **Kühlanlagen und Kühlschränke mit Brown Boveri A-S Kühlautomat**

sind anerkanntermassen die besten. Sie werden auf Grund 20jähriger Erfahrung gebaut, stets mit den jüngsten Vervollkommnungen versehen und daher von Gewerbe, Industrie und Wissenschaft bevorzugt

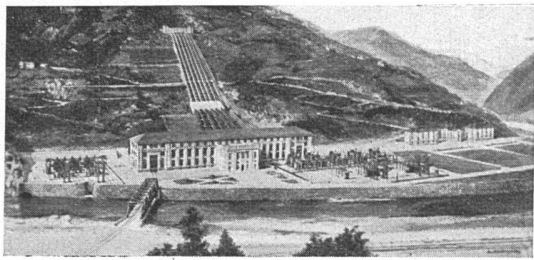
**20jährige Garantie für den  
Brown Boveri A-S Kühlautomaten**

Verlangen  
Sie bitte, vollständig unverbindlich für  
Sie, unsere kostenlose Mitarbeit an  
der Projektierung von Kühlanlagen

**Audiffren Singrün Kälte-Maschinen A.G., Basel**

---





**Società Idroelettrica  
dell' Isarco, Torino**  
**Centrale de Cardano (Italie)**

La plus grande usine hydroélectrique d'Europe:

5 générateurs à 45 000 chevaux  
3     "     à 14 000     "

Toutes les installations tant celles de ventilation que celles de protection ont été fournies et installées par la maison

**Ing. D. Siebenmann, Berne (Suisse)**  
Konsumstrasse 4

**"CASTELL"**



BLEISTIFTE  
KOPIERSTIFTE  
TINTENSTIFTE  
FARBSTIFTE  
WINKEL  
MASSTÄBE  
PRÄZISIONS-  
RECHENSTÄBE

**WELTBEKANNT  
DURCH IHRE QUALITÄT**

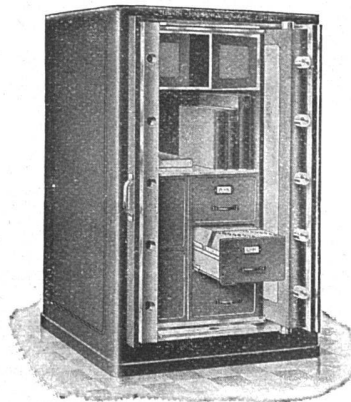
**VORTEILHAFTESTE  
BEZUGSQUELLE FÜR**  
**Espagnoletten**

*Solide & bequemste*  
**FENSTER, TÜREN**  
und  
**JALOUSIEVERSCHLÜSSE**

*Kurze Lieferfrist  
genau passende  
Ausführung. Verlg.  
Sie Offerte von:*

REKLAME  
ZAUGG  
LUGANO

**U. SCHÄRER & SÖHNE,**  
BAUBESCHLÄGEFABRIK  
**MÜNSINGEN (BERN)**



**AKTENSCHRANK**

mit automatischen Einschiebetüren  
+ Patent Nr. 123694

**STAHLMÖBEL**

**UNION-KASSENFABRIK A.-G.**

Spezialfabrik für modernen Kassen- und Tresorbau  
ZÜRICH • GESSNERALLEE 36

# ELEKTRISCHE UNTERNEHMUNGEN



G. PFENNINGER & CO  
TEL. S. 29.30 ZÜRICH 3



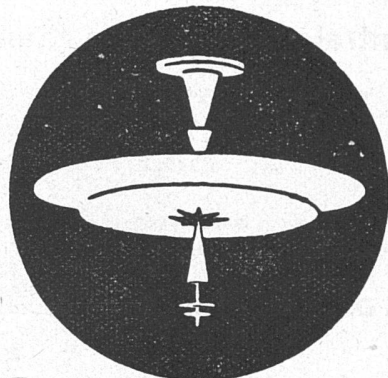
Moderne Sachlichkeit beim Bau  
---- ist Ihre Devise. Sie bevor-  
zugen daher sicher den einfachen,  
motorlos-elektrischen

## **Electrolux Kühlschrank**

Wir machen Ihnen gerne Vor-  
schläge und Berechnungen

**Electrolux A.G., Zürich**

Paradeplatz 4 Abteilung: Kühlschränke Tel. Uto 2756/59



**EMIL THOMA**  
WERDMÖHLEPLATZ 2  
ZÜRICH

**ATELIER APARTER BELEUCHTUNGSKÖRPER**  
IN BRONCE, SCHMIEDEISEN, ALABASTER U. HOLZ

**KUNSTGEWERBLICHE METALLARBEITEN**  
IN JEDER AUSFÜHRUNG, WIE: GARDEROBEN  
SCHALTERANLAGEN, SCHRIFTEN, HEIZKÖRPER-  
VERKLEIDUNGEN, CHEMINÉE-GARNITUREN ETC.  
NACH EIGENEN UND ERHALTENEN ENTWÜRFEN

EIGENES FACHGEMÄSSES ZEICHEN-ATELIER

# JAKOB SCHERRER

Bleicherweg 26 • Zürich 2 • Telephon Uto 2371

## **SPENGLEREI • QUALITÄTSARBEITEN**

Ausführung sämtlicher Spenglerarbeiten am neuen Aufnahmegebäude  
Zürich-Enge und an den Perrondächern Zürich-Wiedikon

## **KITTLOSE VERGLASUNGEN**

nach eigenem bewährtem System mit Bleibanden



FORMSCHÖNE MÖBEL  
UND WOHLICHE RÄUME

**J. KELLER & CIE**  
**ZÜRICH, PETERSTR. 16**

WIR FABRIZIEREN  
SEIT 1861 IN EIGENEN WERKSTÄTTEN

Beziehen Sie sich bitte stets auf »Das Werk«

IX

**A. Werner-Graf**  
**WINTERTHUR**

**BODEN- UND  
WANDPLATTEN-  
BELÄGE**

erstellt durch erstklassiges  
 Legerpersonal

**KUNSTGLASURPLATTEN  
WANDBRUNNEN  
BAUKERAMIK**



**Kleiderschränke**  
 FÜR VERWALTUNGEN, SCHULEN, FABRIKEN  
**KEMPF & CO**  
 H E R I S A U

**TANK-  
ANLAGEN**

für Benzin und Oel

nach amtlichen Vorschriften



Bureau: Albisrieden • Telephon Selnau 92.26  
 Offerte unverbindlich • Beratung kostenlos

**BACHMANN  
& KLEINER**

AKTIENGESELLSCHAFT

**OERLIKON**

Spezialfabrik für den  
 Bau elektro-thermischer Apparate und Anlagen

*Elektrische Wand- und Stehboiler  
 jeder Grösse*

*Haushaltungsherde*

*Grossküchenanlagen*

*Grossbäckereiöfen*

*Heizöfen*

*Kirchenheizungen*

*Heizkörper jeder Art*

*für Industrie und Gewerbe*

Verlangen Sie bitte Prospekte und Offerten

X

Berücksichtigen Sie die Inserenten Ihrer Zeitschrift

# das haus simmen in der wobä

wird einen mittelpunkt der basler wohnungs-ausstellung bilden.

es ist ausschliesslich mit simmen-möbeln ausgestattet und mit den

letzten technischen neuerungen in bezug auf beläge und wand-

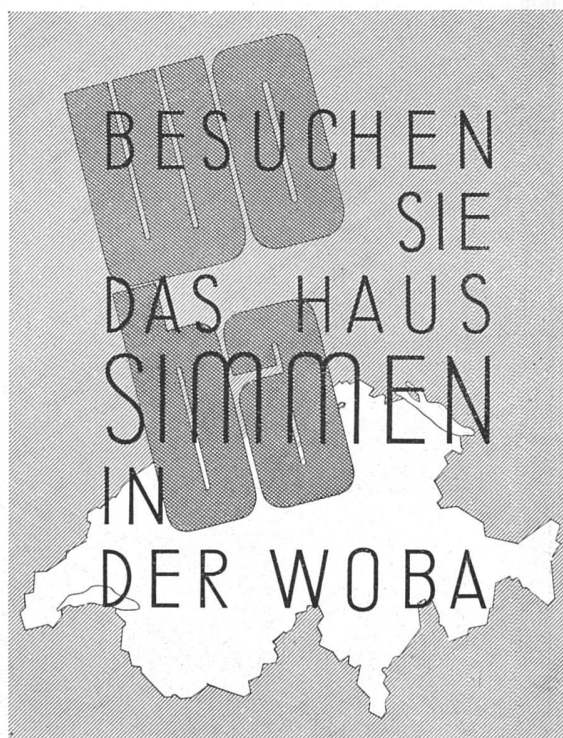
bekleidungen versehen. das simmen-haus mit seinen zehn modern

eingerichteten zimmern ist ein

beispiel gesunder und ge-

pflegter wohnkultur

ab 1. november: simmen-möbel auch in zürich.  
in der zentralen lage der neuen city zürichs,  
im grossangelegten geschäftshaus „zum  
schmidhof“, zeigen wir ab 1. november ganze  
wohnungseinrichtungen und einzelmöbel der  
sonderklasse simmen.



traugott simmen & co. ag brugg lausanne zürich

# 5 Vertrauens Häuser

*für den Architekten*

**IN LINOLEUM**

**INLAID**

**MASCHINEN- UND**

**ORIENTTEPPICHEN**



*Hans Hassler & Co a.g. Aarau*  
*H. Rüeegg-Perry a.g. Zürich*  
*J. Hallenleben a.g. Luzern*  
*Bossart & Co a.g. Bern*  
*Giroud s.a. Lausanne*



## Nächtliches Intermezzo . . .

Sein Heim möcht' jeder ruhig und still,  
Zu End' ist's heut' mit dem Idyll.  
Es klingt - weil mit Ersatz man baut! -  
Das Menschlichste unmenschlich laut.  
Da hörst du's schwatzen, schnarchen,  
flöten - -  
Ein Radio ist nicht vonnöten!  
Und jeder denkt: Ich halt's nicht aus,  
Ich ziehe um ins  
**Backsteinhaus**

DDO  
PRA

Beziehen Sie sich bitte stets auf »Das Werk«

XIII

# HASSLER & CO TERRASIT

**BIEL**

Güterstr. 27 / Telefon 4025

**BERN**

Bogenschützenstrasse 1  
Telephon Bollwerk 2002

## Zentralheizungen

Wärme-  
technische  
Anlagen

ist ein farbiger Trockenmörtel, der als gebrauchsfertige Mischung in verschiedenen Tönungen und Körnungen geliefert wird für

**Kratzputz  
Kellenwurf  
Besenwurf  
Steinputz**

Bei fachgemässer Verarbeitung Garantie für Licht- und Wetterbeständigkeit

ALLEINFABRIKANT

**HANS ZIMMERLI • ZÜRICH 4**

Mineral-Mahlwerke • Eglistr. 16 • Tel. Selnau 70.59



GESELLSCHAFT DER LVON ROLL'SCHEN EISENWERKE  
FILIALE: **EISENWERK CLUS** KT.'SOLOTHURN

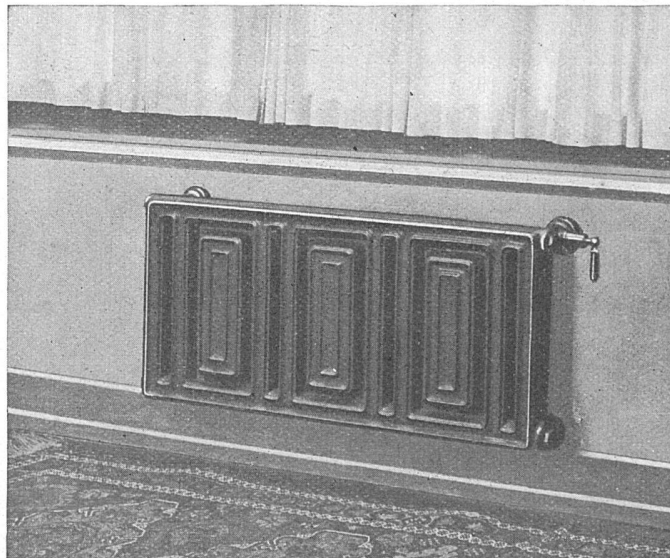


Radiator  
für freie  
Aufstellung

Wirksam,  
sauber und  
zweckmässig

Strahlung  
nach vorn

Luft-  
wärmende  
Rückseite



Beste  
Ausführung  
erfordert  
Wandfüsse  
und  
verdeckte  
Anschlüsse  
Spezialhahn  
(Oederlin)  
und  
Rücklauf-  
Ver-  
schraubung

«**COLUMBUS**» SONDER-RADIATOR + Patent