

Zeitschrift: Das Werk : Architektur und Kunst = L'oeuvre : architecture et art
Band: 17 (1930)
Heft: 8

Werbung

Nutzungsbedingungen

Die ETH-Bibliothek ist die Anbieterin der digitalisierten Zeitschriften. Sie besitzt keine Urheberrechte an den Zeitschriften und ist nicht verantwortlich für deren Inhalte. Die Rechte liegen in der Regel bei den Herausgebern beziehungsweise den externen Rechteinhabern. [Siehe Rechtliche Hinweise.](#)

Conditions d'utilisation

L'ETH Library est le fournisseur des revues numérisées. Elle ne détient aucun droit d'auteur sur les revues et n'est pas responsable de leur contenu. En règle générale, les droits sont détenus par les éditeurs ou les détenteurs de droits externes. [Voir Informations légales.](#)

Terms of use

The ETH Library is the provider of the digitised journals. It does not own any copyrights to the journals and is not responsible for their content. The rights usually lie with the publishers or the external rights holders. [See Legal notice.](#)

Download PDF: 17.11.2024

ETH-Bibliothek Zürich, E-Periodica, <https://www.e-periodica.ch>

Die Korksteinfabrik von

Wanner & Co. A.-G., Horgen

fabriziert und empfiehlt

Dilatit-Korksteinplatten

als vorzügliches Isoliermittel für

Kühlanlagen und Hochbauten



sowie der Ziegelwerke J. Schmidheiny & Co., Heerbrugg



PRO
FRA

JALOUSIELADEN

mit Eckfriesverbindung

System Wilh. Baumann

BESCHLÄGE

in bester Ausführung
fertig am Bau angeschlagen

Wilh. Baumann Rolladenfabrik Horgen

«SOMAG» Zwillingsplatte

doppelseitig glasiert, totale Wandstärke nur 25 mm — das geeignetste und schönste Material

für freistehende Trenn- und Zwischenwände

in Bädern, Toiletten etc.

BAUBEDARF ZÜRICH A G



Eternit-Bedachungen, äussere Wandverkleidungen, Innenbau

Eternit-Installations- und Druck-Röhren, Garagen

ETERNIT NIEDERURNEN

Berücksichtigen Sie die Inserenten Ihrer Zeitschrift

I

Terner & Chopard, Ingenieure

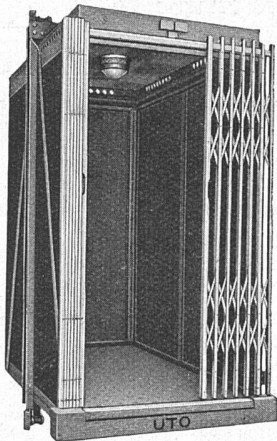
Zürich, Bahnhofstrasse 72
Tel. Selnau 83.25

Armierter Beton

Moderner Holzbau

Eisenkonstruktionen

UTO
Aufzug- und Kranfabrik A.G.
Altstetten-Zürich



Telephon
Uto 53.10



Schutzmarke

Aufzugskabine für das Pfrundhaus der Stadt Zürich

Elektrische Aufzüge für jeden Zweck
Modernste Ausführung

Elektrische Flaschenzüge
Transportanlagen • Krane

TÜRSCHÖNER
AUS CELLULOID

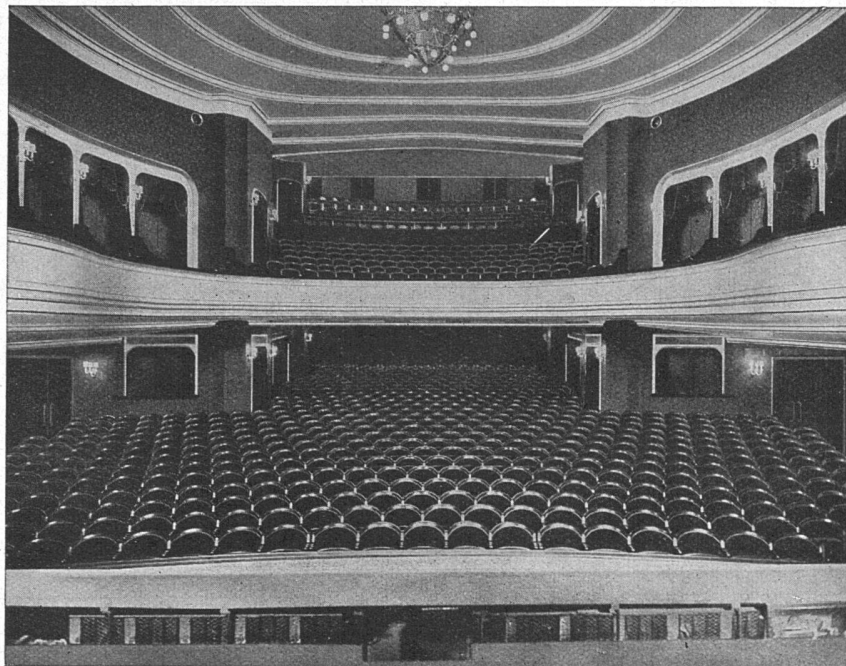
EMIL SCHLUND
CELLULOIDWAREN-FABRIK
ALTSTETTEN-ZÜRICH
TELEPHON UTO 50 09

ÜBERNAHME GANZER BAUTEN

Joh. Müller Centralheizungen
als Spezialität

RÜTI (ZCH) TEL. 30 • ZÜRICH 1, BELLEVUE, TEL. HOTTINGEN 324 • CHUR, TEL. 160

A.-G. Möbelfabrik Horgen=Glarus in Horgen



Neues Schauspielhaus Zürich / 1000 Sitzplätze / Möbliert 1926

ERSTE SCHWEIZERER SPEZIALFABRIK FÜR BESTUHLUNGEN ALLER ART

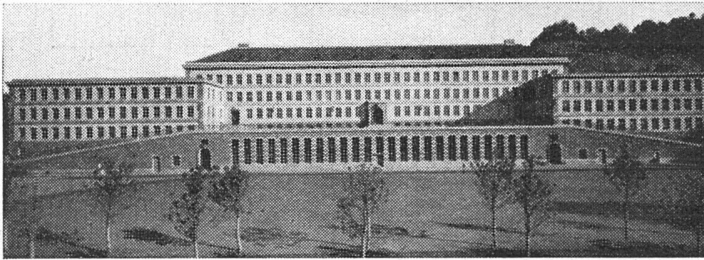
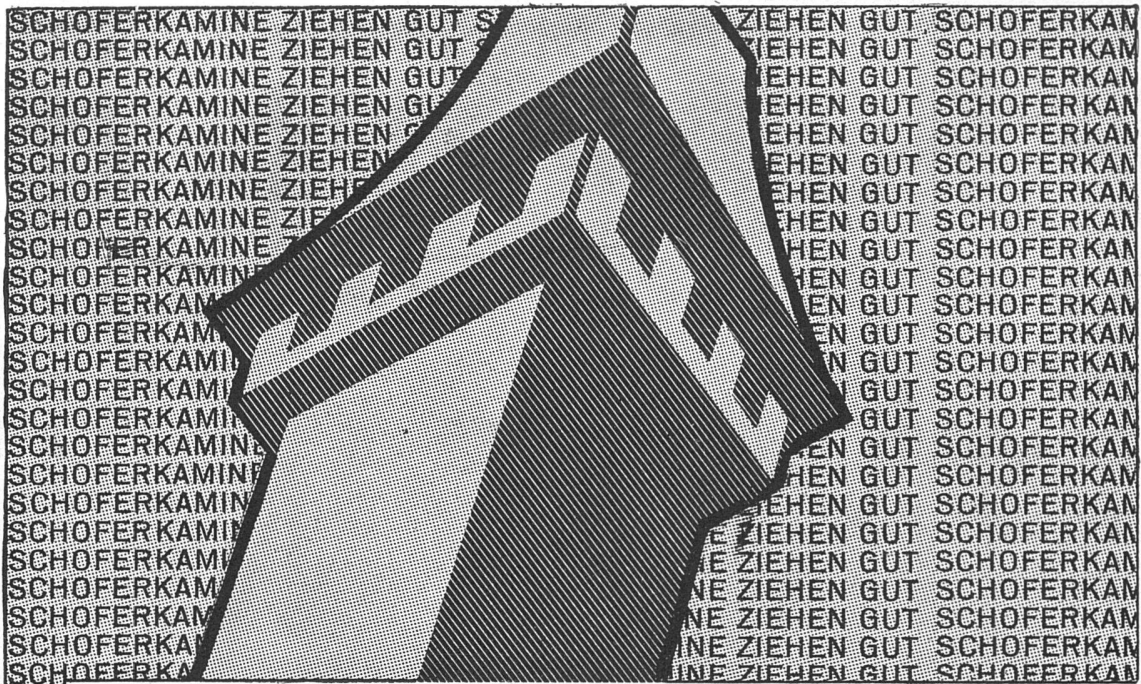
GEGEN: **KÄLTE**
WÄRME
SCHALL

KORK PLATTEN
SCHALEN
SCHROT

KORKSTEINWERKE A.-G.

KÄPFNACH-HORGEN

Berücksichtigen Sie die Inserenten Ihrer Zeitschrift



KANTONSSCHULE
WINTERTHUR, AR-
CHITEKTEN GEBR.
PFISTER, ZÜRICH

Schoferkamine in Grossbauten!

Fast alle Grossbauten, die in den letzten 10 Jahren erstellt wurden, haben Schoferkamine. Tadelloser Zug bei jeder Witterung, Ventilation von Lokalitäten, Platzersparnis und Zeitgewinn sind deren Vorteile. Rauchplage und kostspielige Reparaturen wie bei gemauerten Kaminen ausgeschlossen. Querschnitte für alle Bauten — vom Grossbau hinab zum Einfamilienhäuschen. Kostenlose, fachmännische Beratung durch das

KAMINWERK·ALLSCHWIL

Ueber 200,000 Laufmeter Schoferkamine in den letzten 10 Jahren geliefert!



PRO
PRA

JURASIT

Schweiz. Natur-Edelputz-Material

für diverse Putzarten

bewährtes Produkt

Kunststein- und Vorsatzbeton-Materialien aller Sorten und Imitationen
liefert die Vertrauensfirma

Terrazzo- & Jurasit-Werke A.-G.
Bärschwil



Moderne Sachlichkeit beim Bau
---- ist Ihre Devise. Sie bevorzugen daher sicher den einfachen, motorlos-elektrischen

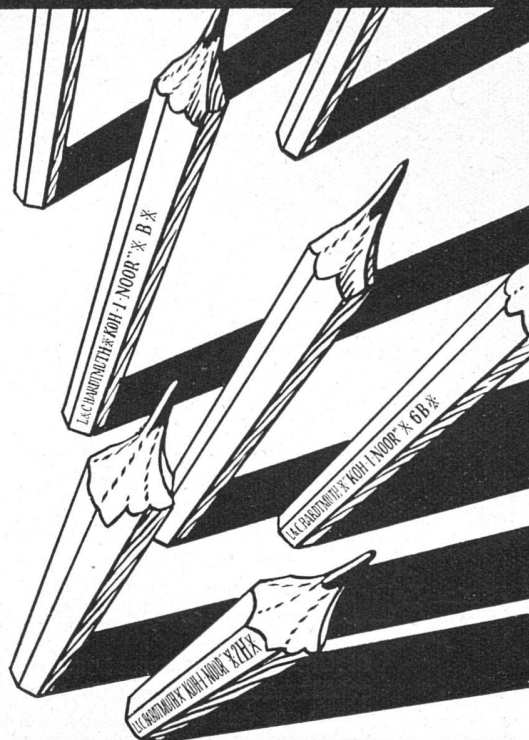
Electrolux Kühlschrank

Wir machen Ihnen gerne Vorschläge und Berechnungen

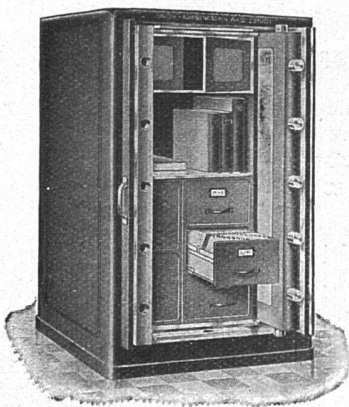
Electrolux A.G., Zürich

Paradeplatz 4 Abteilung: Kühlschränke Tel. Uto 2756/59

L. & C. HARDTMUTH



KOH-I-NOOR



Komplette Stahlkammern

Panzertüren

Safes

Archivschränke

Bureau-Stahlmöbel

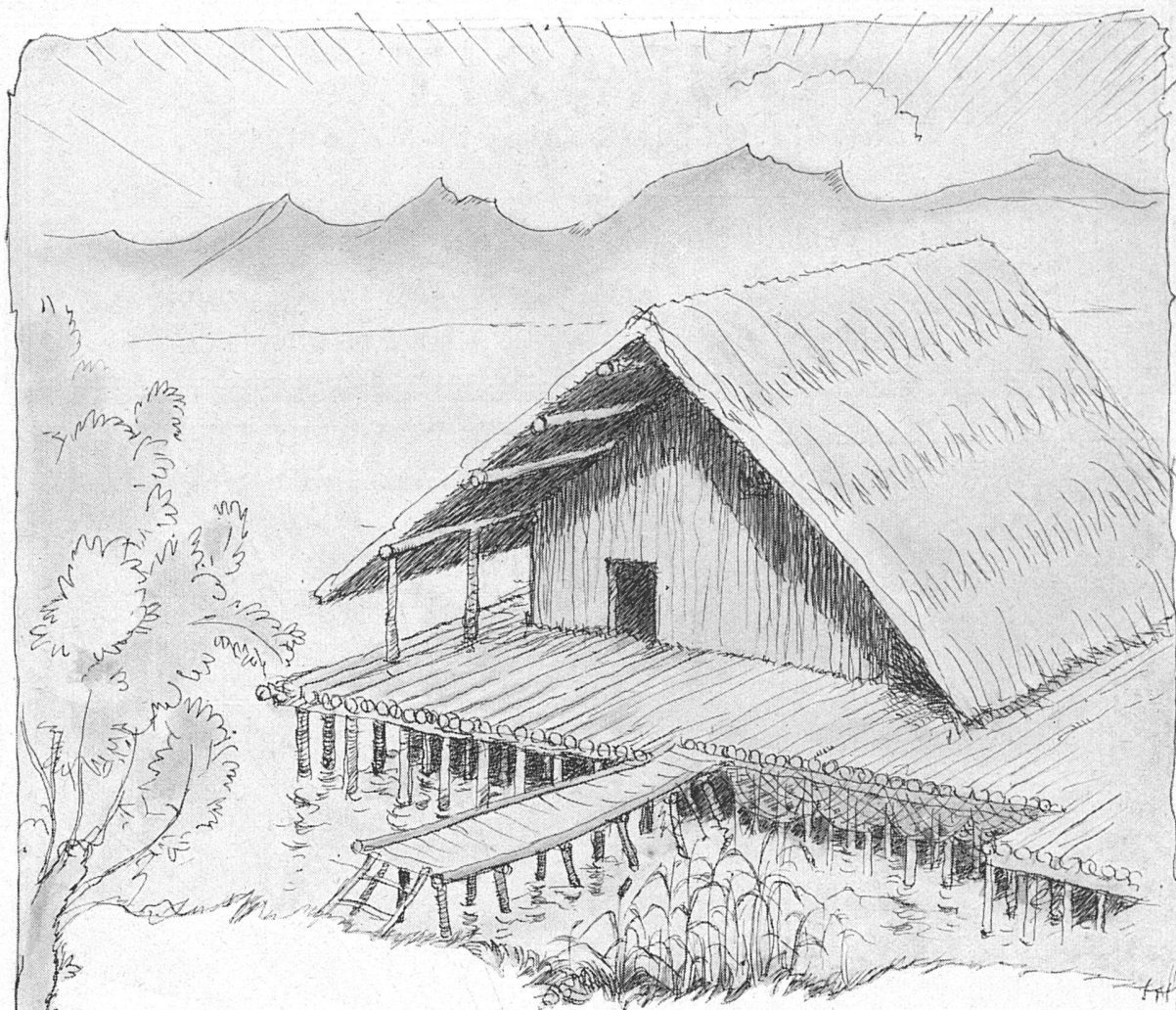
Eiserne Türen für jeden Zweck

Union-Kassenfabrik A.-G., Zürich

Gessnerallee 36 • Telephon Uto 17.58

Berücksichtigen Sie die Inserenten Ihrer Zeitschrift

V



Am Anfang war das Dach---

Die Urbewohner unseres Landes hatten ein schützendes Dach über dem Kopf, lange bevor sie nur wagten, sich auf festem Lande anzusiedeln. Und dieses Dach, aus Binsen oder Schilfrohr, war nicht flach. Gesunder Menschenverstand sagte unsern Pfahlbauern, dass Regen und Schnee viel rascher von einem steilen Dach abgleiten, als von einem flachen. Jahrtausende hindurch hat sich denn auch das steile Dach als das einzig richtige für unser Klima erwiesen! Heute jedoch sind uns Propheten einer landesfremden Lehre erstanden, die da verkünden: «Steiles Dach? Überholte Sentimentalität! Sach-

lichkeit ist Trumpf — Flachdach das einzig wahre!» Diese Flachdach-Leute sind absolut im Recht, sobald sie uns, was wahre Sachlichkeit erfordert, auch ein Flachdach-Klima herzaubern können: Hitze, wenig Regen, kein Schnee — Afrika!



Können sie das, dann ein «herzliches Willkommen!» dem flachen Dach. Können sie es aber nicht, so bleibt das Flachdach, was es heute ist: eine kostspielige snobistische Sache, die das Bauen verteuert und zugleich verschlechtert.

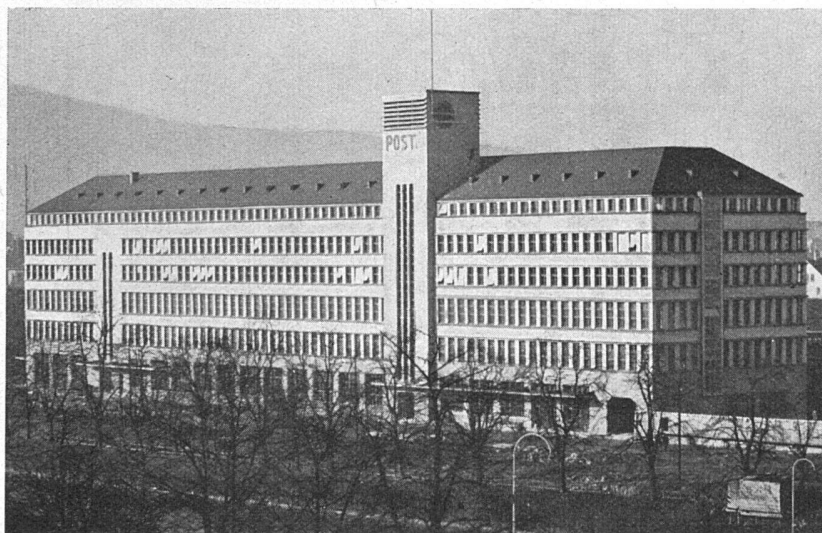
Solange es bei uns während 6 Monaten regnet und schneit, ist das ZIEGELDACH das einzig richtige.

NEUE KOLLEKTION
**BREUHAUS
TAPETEN**

Die neuen Tapeten des bekannten Architekten sind seine ruhigste und sachlichste Leistung. Die Reihe der 180 delikat abgestimmten Blätter ohne ausgesprochene Musterung ist ein Genuss für jeden, der schöne Räume liebt. Lassen Sie sich diese Auswahl vörlegen. Beste Qualität.

W. WIRZ-WIRZ AG BASEL BERN GENÈVE LAUSANNE

DIE NEUE SIHLPOST



SIEBENMANN das Kriterium der voll- endeten Raumatmung

8 deutsche Reichspatente
36 Hauptpatente

Allererste In- und
Auslandreferenzen

Vertreten an allen
kontinentalen und
transkontinentalen Hauptorten

Sämtliche Lüftungstechnischen
Anlagen, Trocknereinrich-
tungen, automatische Wind-
haltungen, Lufterhitzer, Fern-
und Zentralregler, Elektro-
ventilatoren, elektrische
Temperaturmessanlagen usw.
für das neue Sihlpostgebäude
wurden entworfen und in un-
geteiltem Los ausgeführt von
der Firma

ING. D. SIEBENMANN • BERN • KONSUMSTR. 4

Eigene Ingenieurbureaux und Fabrikanlagen / Thermodynamik, Raumhygiene, Aerodynamik, Ventilatoren- und Apparatebau, Mechanik, Metallurgie, Galvanik, Elektrische Lichtbogen und Widerstandsschweißung, Versuchslokale



Benzin im eigenen Tank!

Mit einer Brevo-Tankanlage können Sie Benzin en gros einkaufen — daher billiger. Sie haben eine genaue Kontrolle über Ihren Benzinverbrauch, sind jederzeit fahrbereit, Zeitverluste an den Straßentanks fallen dahin. Die weitemn mannigfachen Vorteile erklärt Ihnen unser Prospekt A6 mit zahlreichen Photos über Brevo-Klein-Tankanlagen in Einfamilienhäusern.

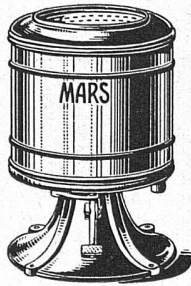
BREVO
Tankanlagen

BREVO A.-G. für Explosions- und Feuerschutz, HORGEN (Zürich) baut feuersichere Tank-Anlagen für alle Zwecke und alle Flüssigkeiten.

„MARS“

die beliebte Ausschwingmaschine
mit und ohne Fussbremse

**Karl
Schnitzler**
Apparatebau
Arbon



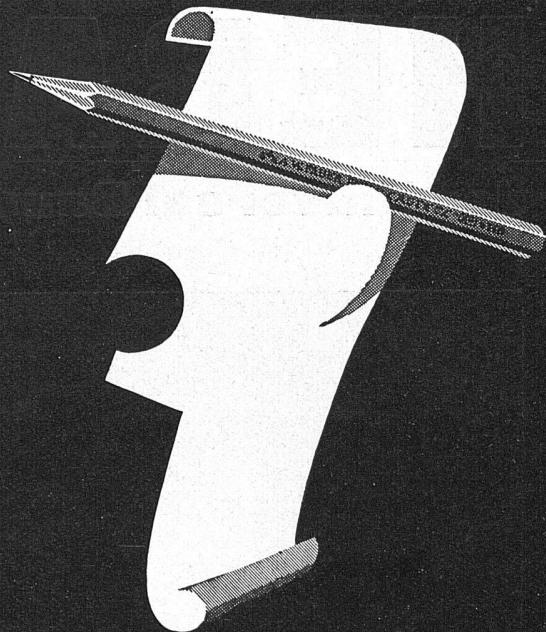
Weitere Spezialitäten:

Abtropfbrett „PROPER“

Ofenaufsatz „ARBONIA“

Sanitäts- und

Toilettespiegelschrank „HYGUS“



„CASTELL“

A.W. FABER

EINFRIEDUNGEN

aus Holz, unter Druck mit heissem Teeröl imprägniert
10 Jahre Garantie gegen Fäulnis
Solid, geschmackvoll, billig

HOLZPFLASTER

für Werkstätten, Remisen, Garagen, Plätze, Strassen



Telephon 46 / Telegramme: Teeröl

BAHNSCHWELLEN UND HÖLZER FÜR BAHNBAU

jeglicher Art / Imprägnierung mit Teeröl nach
Vorschriften der S. B. B.

Der

VOGA-Ideal Gasherd



vereinigt Sachlichkeit mit
Oekonomie im Gasverbrauch

H. Vogt-Gut A.-G.
Arbon

HERAKLITH

der Universal-Baustoff für Hotelbauten



Hotel „Beau Site“ in Chesières, Ct. Vaud, Seehöhe 1200 m
Zwischenwände aus 5 cm Heraklithplatten

Es gibt kaum ein anderes Material, das sich allen besonderen Anforderungen, die an einen Baustoff für die Hotelindustrie gestellt werden müssen, in so vollendeter Weise anpasst wie die hochisolierende, feuersichere Heraklithleichtbauplatte. Sie ist leicht, feuchtigkeits- und ungezieferabweisend, isoliert ausgezeichnet gegen Kälte, Wärme und Schall, trotz der geringen Wandstärke, die eine wirtschaftliche Auswertung der bebauten Fläche in jeder Beziehung gewährleistet. Ob nun ganze Objekte aus Heraklith erstellt wurden, ob man Aufstockungen und Mansardenausbauten in Heraklith-Bauweise durchführte oder ob Heraklith zum Einbau von Zwischenwänden, zur Isolierung von Massivmauern, Decken und Dächern, Kühlräumen oder Telefonkabinen diente, immer hat Heraklith seine hohe Qualität unter Beweis gestellt. Wer einmal mit Heraklith gebaut hat, ob Architekt, Bauunternehmer oder Bauherr, wird es immer wieder gern zur Lösung neuer Bauaufgaben heranziehen. — Bitte verlangen Sie die kostenlose Zusendung unserer interessanten Drucksachen. Besonders würde es uns freuen, wenn wir Sie auch in Spezialfragen, die Heraklith betreffen, objektiv und unverbindlich beraten dürften.

Heraklith-Vertrieb Zürich, Glärnischstr. 35, Tel. Sel. 75.15
der Oe. Am. Magnesit A. G.

Heraklithplatten können durch alle grösseren Baumaterialien-Geschäfte bezogen werden.



Gegründet im Jahre 1889

J.J. WEILENMANN • BAUMEISTER

Pflanzschulstrasse 29 ZÜRICH 4 Telefon Selnau 30.60
übernimmt

NEU- UND UMBAUTEN JEDER ART

Zement- und Eisenbetonarbeiten, Fassadenrenovationen, Reparaturen, Aufbrucharbeiten mit
Ingersoll-Rand-Kompressor, Schwemmkanalisationsanschlüsse.

DIE SCHWEIZERISCHE VOLKSBANK

MIT FR. 210 MILLIONEN STAMMKAPITAL
UND RESERVEN

besorgt

durch ihre über die ganze Schweiz
verbreiteten 66 Niederlassungen

sämtliche vorkommenden

**BANKGESCHÄFTE IM
IN- UND AUSLANDE**

J. Spiegel

KÜHLSCHRANKFABRIK

Albisriederstr. 80 Tel. S. 14.44

ZÜRICH

SPEZIALFABRIK

für

Kühlanlagen

Isolierungen, Kühlschränke

Büfetteinrichtungen

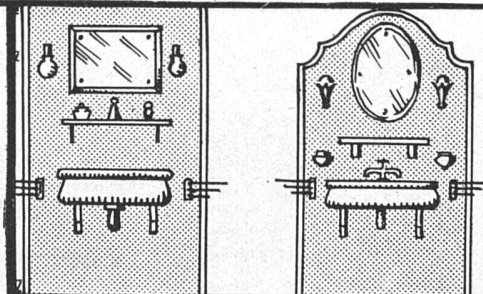
Gläserchränke

Spüleinrichtungen

Wigga
PLATTEN

der Wand-
belag der
Zukunft für

*Küchen, Badzimmer, Toiletten, Vestibüle
etc. in modernen Farben, hygienisch,
säurebeständig, solid u. abwaschbar*



Verlangen Sie Prospekt Nr. 3

ISOLIERPLATTEN-FABRIK WIGGA A.G., REIDEN

GOLDENBOHM & CO. ZÜRICH 8

DUFOURSTR. 47 • TELEPHON HOTTINGEN 08.60

SPEZIALHAUS FÜR FEINE SANITÄRE INSTALLATIONEN
NEUBAUTEN, UMÄNDERUNGEN UND REPARATUREN

Teppiche
Läufer
Linoleum
Vorhänge
Stoffe
Decken

Die Leistungsfähigkeit
unseres Spezialgeschäfts
gründet sich darauf, dass
es eine praktisch uner-
schöpfliche Auswahl
bietet und dank seiner
hohen Umsätze günstig
einzukaufen, daher auch
vorteilhaft zu liefern
vermag.

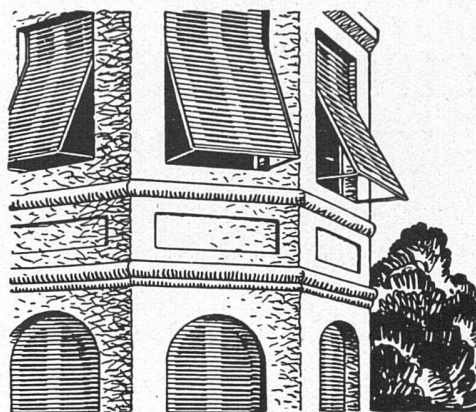


Teppichhaus

Schuster

Schuster & Co., Zürich, Bahnhofstrasse 18

St. Gallen, Multergasse 14



Kolladenfabrik

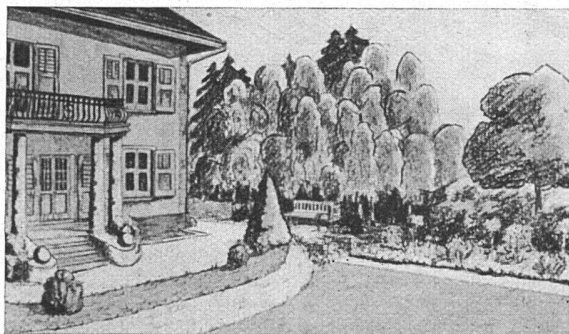
A. Grieser A. G., Aadorf

liefert in vorzüglicher Konstruktion

Stahlwellblechrolladen, Holzrolladen, Rolljalousien
Zugjalousien, Schaufensterrahmen in Eisen und Holz
Marquisenanlagen und Sonnenstoren, Rollschutzwände
Jalousie-Klappladen mit Beschlag

ZWEIGNIEDERLASSUNG ZÜRICH

Telephon Selnau 7398 • Militärstrasse 108



GARTENANLAGEN
TENNISPLÄTZE
Entwurf und Ausführung

J. SCHWITTER
Kriens-Luzern

**Schweizerische
Möbiliar-Versicherungs-
Gesellschaft**

Gegründet auf Gegenseitigkeit 1826



**Versicherungen
gegen Brandschäden und
Einbruchdiebstahl**

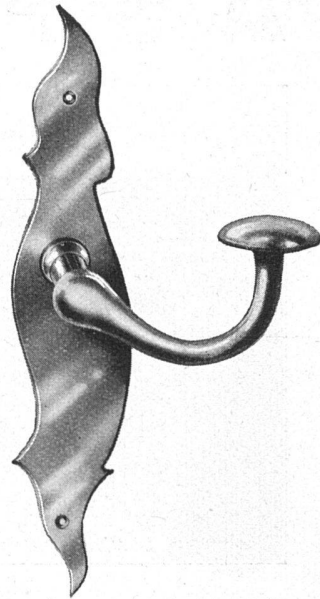
*

Beteiligung der Mitglieder an den
Betriebsüberschüssen

*

Agenten in allen Ortschaften

FEINE BESCHLÄGE



F. Bender.

ZÜRICH OBERDORFSTRASSE
BESCHLÄGE WERKZEUGE TELEPHON 27 192

HEINRICH LIER

INGENIEUR

Zürich, Badenerstrasse 440

Tel. Selnau 92.05

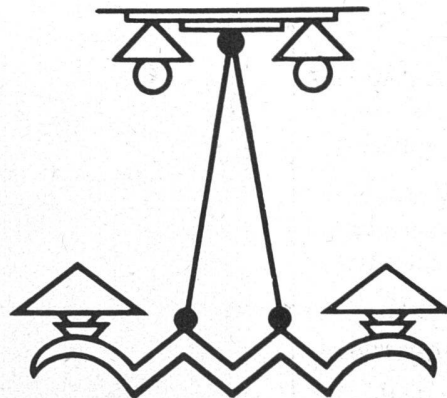
*

**HEIZUNG
UND
LÜFTUNG**

*

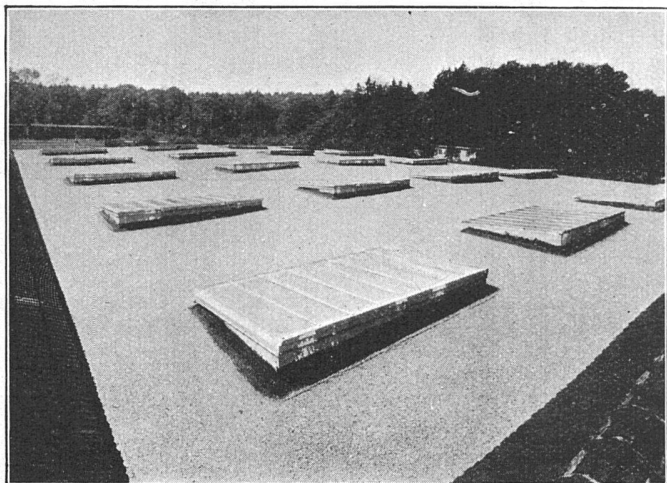
Projektierung und Ausführung von Heizungs- und
Lüftungsanlagen jeden Systems und Umfangs

**F.&H.GRIEDER, SISSACH
MÖBELFABRIK**



**SPEZIALISIERT AUF
HOLZBELEUCHTUNGEN
ALLER ART**

ASPHALTOID



Flachbedachung
in Renens zirka 900 m²
abgedichtet mit
**ASPHALTOID-
DACHGEWEBE**
elastisches Isolier- und
Bedachungsmaterial

Verlangen Sie unsere ausführliche Druckschrift

MEYNADIER & CIE., A.-G., ZÜRICH



GESELLSCHAFT DER L. VON ROLL'SCHEN EISENWERKE
FILIALE: **EISENWERK CLUS** KT. SOLOTHURN

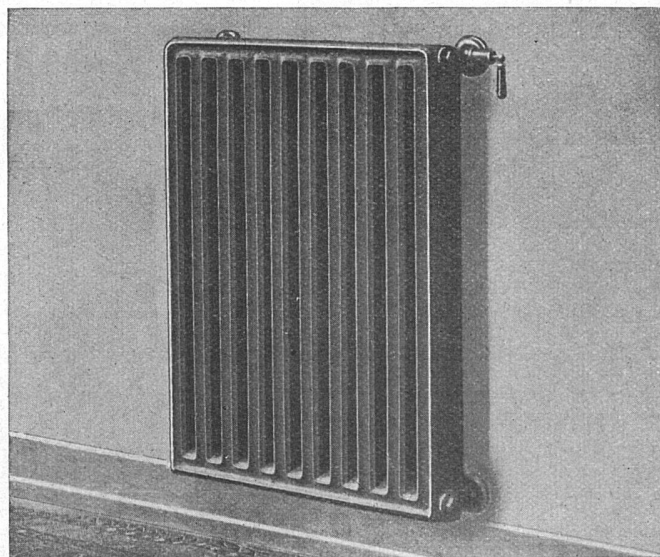


Radiator
für freie
Aufstellung

Wirksam,
sauber und
zweckmässig

Strahlung
nach vorn

Luft-
wärmende
Rückseite



Beste
Ausführung
erfordert
Wandfüsse
und
verdeckte
Anschlüsse
Spezialhahn
(Oederlin)
und
Rücklauf-
Ver-
schraubung

«**COLUMBUS**» **SONDER-RADIATOR** + Patent