

Objektyp: **Advertising**

Zeitschrift: **Das Werk : Architektur und Kunst = L'oeuvre : architecture et art**

Band (Jahr): **17 (1930)**

Heft 8

PDF erstellt am: **10.07.2024**

### **Nutzungsbedingungen**

Die ETH-Bibliothek ist Anbieterin der digitalisierten Zeitschriften. Sie besitzt keine Urheberrechte an den Inhalten der Zeitschriften. Die Rechte liegen in der Regel bei den Herausgebern. Die auf der Plattform e-periodica veröffentlichten Dokumente stehen für nicht-kommerzielle Zwecke in Lehre und Forschung sowie für die private Nutzung frei zur Verfügung. Einzelne Dateien oder Ausdrucke aus diesem Angebot können zusammen mit diesen Nutzungsbedingungen und den korrekten Herkunftsbezeichnungen weitergegeben werden. Das Veröffentlichen von Bildern in Print- und Online-Publikationen ist nur mit vorheriger Genehmigung der Rechteinhaber erlaubt. Die systematische Speicherung von Teilen des elektronischen Angebots auf anderen Servern bedarf ebenfalls des schriftlichen Einverständnisses der Rechteinhaber.

### **Haftungsausschluss**

Alle Angaben erfolgen ohne Gewähr für Vollständigkeit oder Richtigkeit. Es wird keine Haftung übernommen für Schäden durch die Verwendung von Informationen aus diesem Online-Angebot oder durch das Fehlen von Informationen. Dies gilt auch für Inhalte Dritter, die über dieses Angebot zugänglich sind.

**A.G. KUMMLER & MATTER**  
**AARAU**

**FABRIK ELEKTRISCHER HEIZ- & KOCHAPPARATE**

# Zellenbeton

**Der vorzüglich isolierende  
 Leichtbeton gegen Kälte,  
 Wärme und Schall**

Drucksachen und nähere Auskunft auf Wunsch

**Favre & Cie. Zürich 2** | **Kander Kies & Sand**  
 A.-G.  
 Tel. Selnau 33.21 | **THUN** - Tel. 513  
 Ostschweiz | Zentral- u. Westschweiz

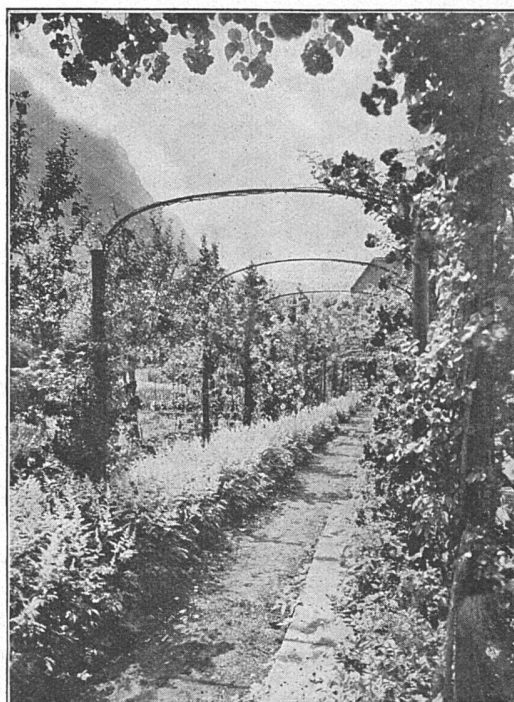
## Gesellschaft der L. von Roll'schen Eisenwerke Gerlafingen

Werke in Gerlafingen, Clus, Choindoz, Rondez, Bern, Olten

**SPEZIALITÄTEN FÜR BAUTEN:**

- Bau- und Ornamentguss**
- Material für Zentralheizungen**  
 Heizkessel, Rippenheizröhren, Wärmeplatten,  
 Wärmeschränke, Ventile, Formstücke  
 und Flanschen
- Schmiedeliserne und gusseliserne Gestelle  
 für Kachelöfen und Kochherde**
- Material für sanitäre Anlagen**  
 Badwannen, Waschbecken etc.
- Gusseliserne Röhren und Absperrorgane  
 für Gas- und Wasserleitungen**
- Kanalisationsartikel**
- Baumaschinen**  
 Betonmischer, Bauwinden etc.
- Hebezeuge und Transportanlagen aller Art**

Verkauf meist durch den Eisenhandel



**GÄRTEN • TENNISPLÄTZE  
 SCHWEIZER • GLARUS**