

Objektyp: **Advertising**

Zeitschrift: **Das Werk : Architektur und Kunst = L'oeuvre : architecture et art**

Band (Jahr): **17 (1930)**

Heft 9

PDF erstellt am: **11.09.2024**

Nutzungsbedingungen

Die ETH-Bibliothek ist Anbieterin der digitalisierten Zeitschriften. Sie besitzt keine Urheberrechte an den Inhalten der Zeitschriften. Die Rechte liegen in der Regel bei den Herausgebern.

Die auf der Plattform e-periodica veröffentlichten Dokumente stehen für nicht-kommerzielle Zwecke in Lehre und Forschung sowie für die private Nutzung frei zur Verfügung. Einzelne Dateien oder Ausdrucke aus diesem Angebot können zusammen mit diesen Nutzungsbedingungen und den korrekten Herkunftsbezeichnungen weitergegeben werden.

Das Veröffentlichen von Bildern in Print- und Online-Publikationen ist nur mit vorheriger Genehmigung der Rechteinhaber erlaubt. Die systematische Speicherung von Teilen des elektronischen Angebots auf anderen Servern bedarf ebenfalls des schriftlichen Einverständnisses der Rechteinhaber.

Haftungsausschluss

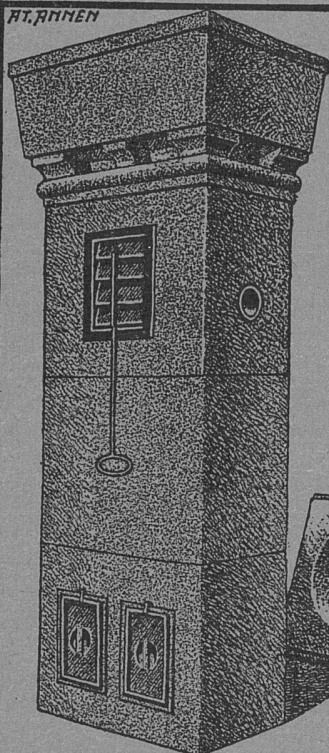
Alle Angaben erfolgen ohne Gewähr für Vollständigkeit oder Richtigkeit. Es wird keine Haftung übernommen für Schäden durch die Verwendung von Informationen aus diesem Online-Angebot oder durch das Fehlen von Informationen. Dies gilt auch für Inhalte Dritter, die über dieses Angebot zugänglich sind.

INSTALLATIONS-WERKE A.G.

RORSCHACH · WINTERTHUR · ZÜRICH

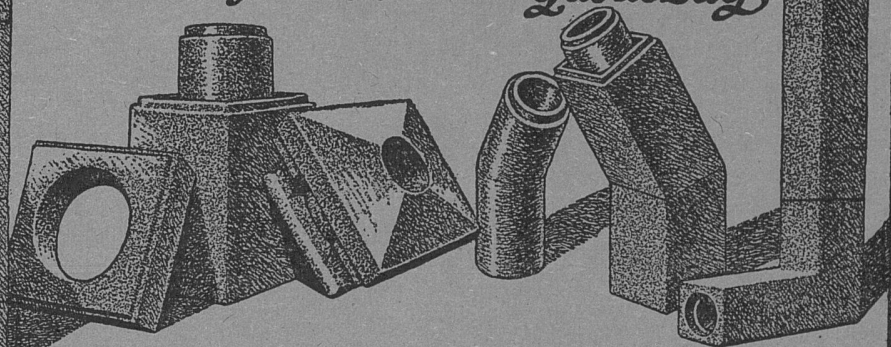
*Ausführung von elektr. Fussbank-Kirchenheizungen
Zentralheizungen, Dampfheizungen aller Systeme, Warmwasser-
bereitungen, Gas- und Wasserversorgungen*

HT. RHMEN



Spar-Kamin

*Stallentlüftungszüge
Ventilation für Badezimmer
u. Küchen ~ Gasabzug*



Man verlange Offerte und Prospekt bei

Ziegel A.G., Zürich, Teleph. S. 66.98
J. Schmidheiny & Co., Heerbrugg

EUBÖOLITH-FUSSBÖDEN

bestens bewährt für Fabriken, Geschäftshäuser, Schulen, Spitäler, Bureaux, mit und ohne Korkisolierung

EUBÖOLITH-LINOLEUM-UNTERLAGEN

BIMSBETON UND KORKBIMSBETON + PATENT Nr. 134018

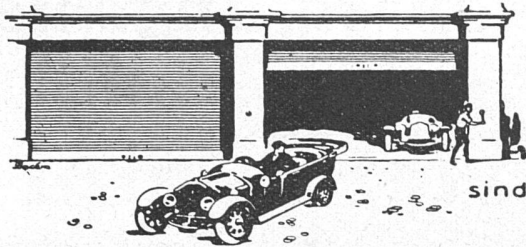
als Unterlagen für Linoleum, Parkett, Teppiche etc.

PILOKOLLAN

Maschinenbefestigung ohne Schrauben und Bolzen

EUBÖOLITHWERKE A.G., OLTEN

Holzrolltore



für
Garagen
Remisen
Lagerhallen

sind solid & isolieren gut

Wilh. Baumann Rolladenfabrik Horgen

Geflammte Großfliesen

25×25 und 30×30 cm in 5 Farbtönen

das schönste Material für Boden- und Wandbeläge

Monumentale Wirkung, natürliche Schönheit

BAUBEDARF ZÜRICH $\frac{A}{G}$



Eternit-Bedachungen, äussere Wandverkleidungen, Innenbau

Eternit-Installations- und Druck-Röhren, Garagen

ETERNIT NIEDERURNEN

Berücksichtigen Sie die Inserenten Ihrer Zeitschrift

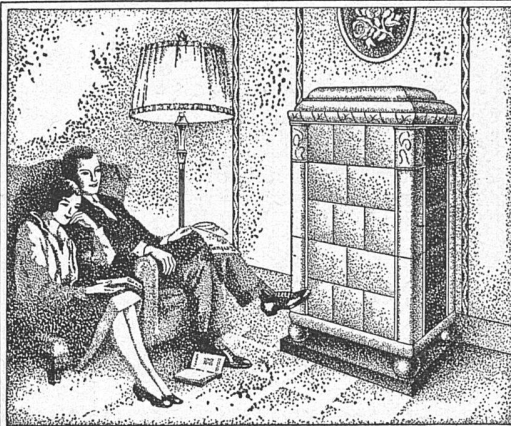
Terner & Chopard, Ingenieure

Zürich, Bahnhofstrasse 72
Telephon 38.325

Armierter Beton

Moderner Holzbau

Eisenkonstruktionen



ELEKTRISCHE
WÄRMESPEICHER-OFEN

Therma

erhöhen die Behaglichkeit
Ihres Heims, angenehmste
und bequemste Heizungsart
Betrieb mit billigem Nachtstrom

Verlangen Sie Offerte bei Ihrem
Werk oder Elektro-Installateur

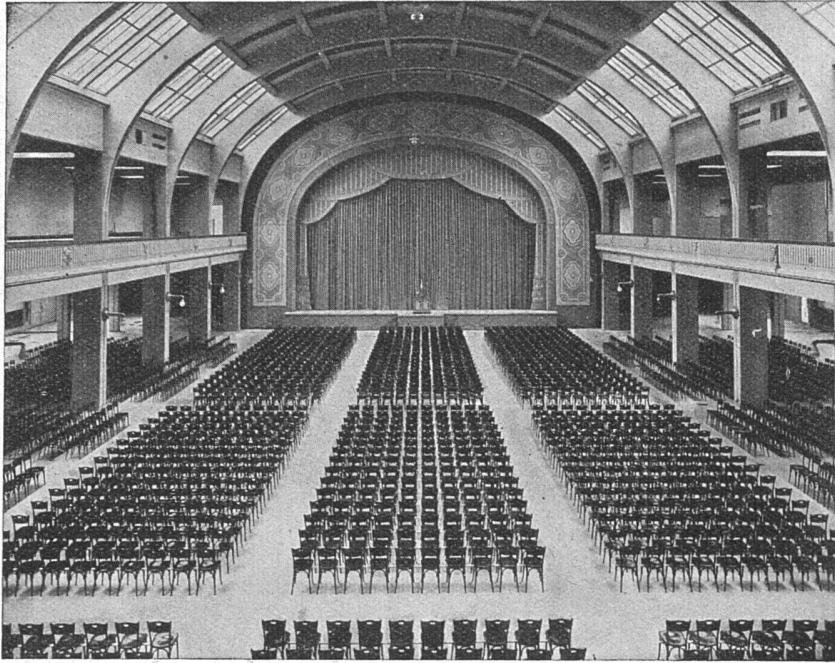
„Therma“ A. S. Schwanden (Glarus)



ÜBERNAHME GANZER BAUTEN

Joh. Müller Centralheizungen
als Spezialität
RÜTI (ZCH) TEL. 30 • ZÜRICH 1. BELLEVUE. TEL. HOTTINGEN 324 • CHUR. TEL. 160

A.-G. Möbelfabrik Horgen-Glarus in Horgen



Konzertsaal der Schweizer Mustermesse Basel / 3000 Plätze

ERSTE SCHWEIZER SPEZIALFABRIK FÜR BESTUHLUNGEN ALLER ART

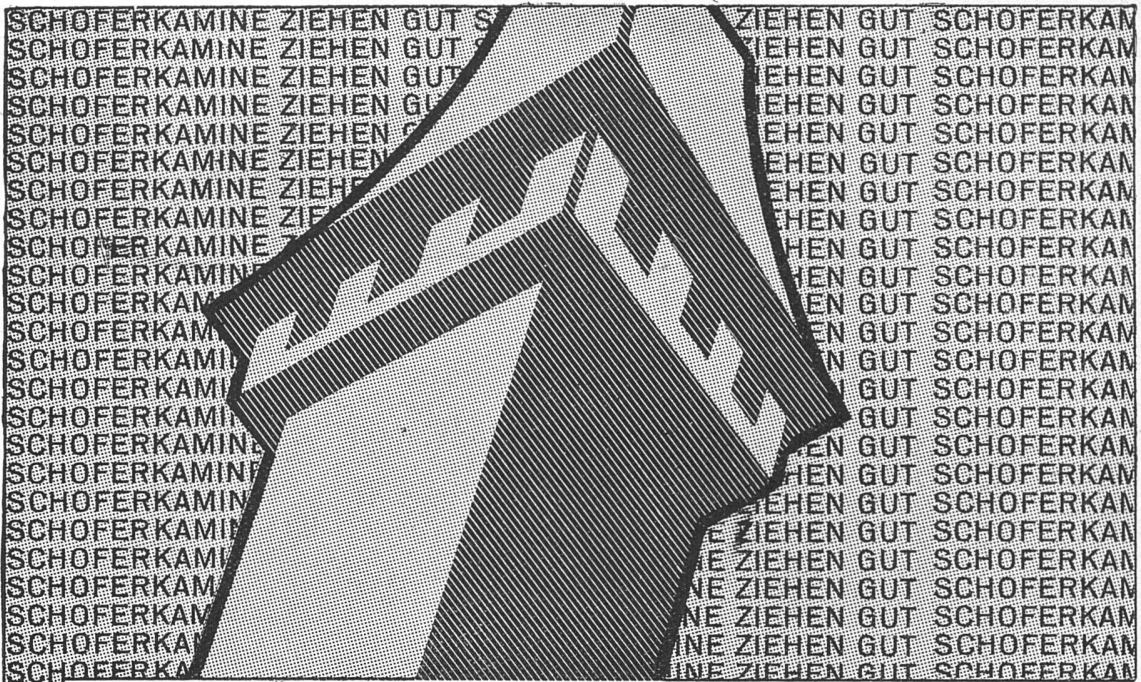
GEGEN: **KÄLTE**
WÄRME
SCHALL

KORK PLATTEN
SCHALEN
SCHROT

KORKSTEINWERKE A.-G.

KÄPFNACH-HORGEN

Berücksichtigen Sie die Inserenten Ihrer Zeitschrift



Schoferkamine, das Wahrzeichen für Qualitätsbau!



VOLKSBANK ZÜRICH,
ARCHITEKTEN HONEGGER
& MOSER, ZÜRICH

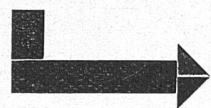
Tausende von Schoferkaminen wurden in den letzten 10 Jahren erstellt --- überall da, wo auf Qualität geachtet wurde. Schoferkamine ziehen bei jeder Witterung sehr gut und ersparen Brennmaterial. Die Erstellungskosten kommen, trotz vieler Vorteile nicht teurer zu stehen als bei gemauerten Kaminen. Fachmännische Beratung bei schwierigen Konstruktionen kostenlos durch das

KAMINWERK·ALLSCHWIL

Ueber 200,000 Laufmeter Schoferkamine in den letzten 10 Jahren geliefert!



Zika



Flachdächer und Wandisolierungen (ca. 2000 m²)
mit **Bitumitekt** ausgeführt.

FRICK-GLASS, ALTSTETTEN-ZÜRICH
Spezialhaus für Bedachungs- und Isoliermaterial



Moderne Sachlichkeit beim Bau
---- ist Ihre Devise. Sie bevorzugen daher sicher den einfachen, motorlos-elektrischen

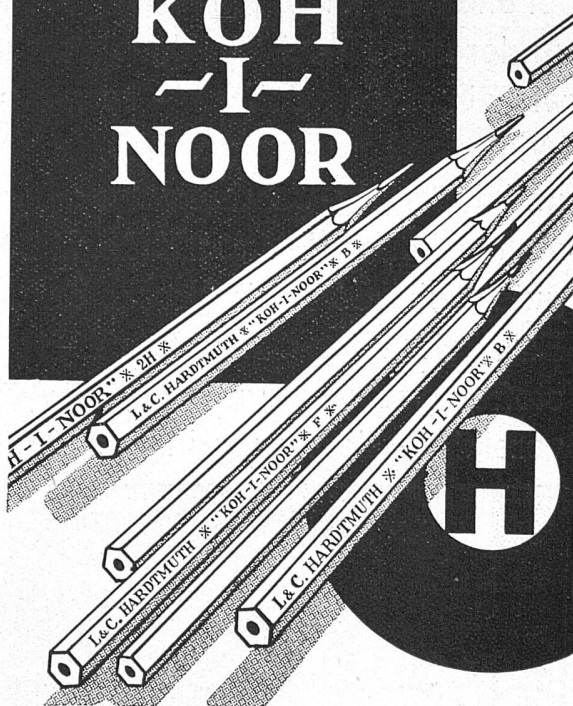
Electrolux Kühlschrank

Wir machen Ihnen gerne Vorschläge und Berechnungen

Electrolux A.G., Zürich

Paradeplatz 4 Abteilung: Kühlschränke Tel. 52.756/59

L. & C.
HARDTMUTH
KOH
-I-
NOOR

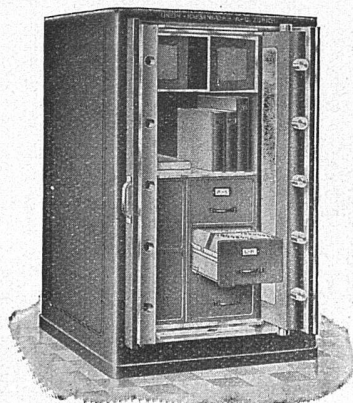


Komplette Stahlkammern

Panzertüren
Safes
Archivschränke
Bureau-Stahlmöbel
Eiserne Türen für jeden Zweck

Union-Kassenfabrik A.-G., Zürich

Gessnerallee 36 • Telefon 51.758



Berücksichtigen Sie die Inserenten Ihrer Zeitschrift

V

Kleide Dich nach der Jahreszeit — baue aber für Sommer und Winter

Wer im Sommer im Badekostüm herumläuft, braucht im Winter trotzdem nicht zu frieren. Ein warmer Anzug, ein warmer Mantel und man ist gegen Kälte geschützt.

Anders ein Haus! Ein Haus lässt sich nicht wie ein Kleid wechseln - es muss für den Winter gebaut werden. Warm muss es sein und dauerhaft - Jahrhunderte muss es überstehen können! Unendliche Lebensdauer, gute Isolierfähigkeit, grosse Tragkraft und Billigkeit - diese 4 Hauptvorzüge eines Baustoffes sind einzig und allein im Backstein vereinigt - dem ewig jungen Baumaterial!



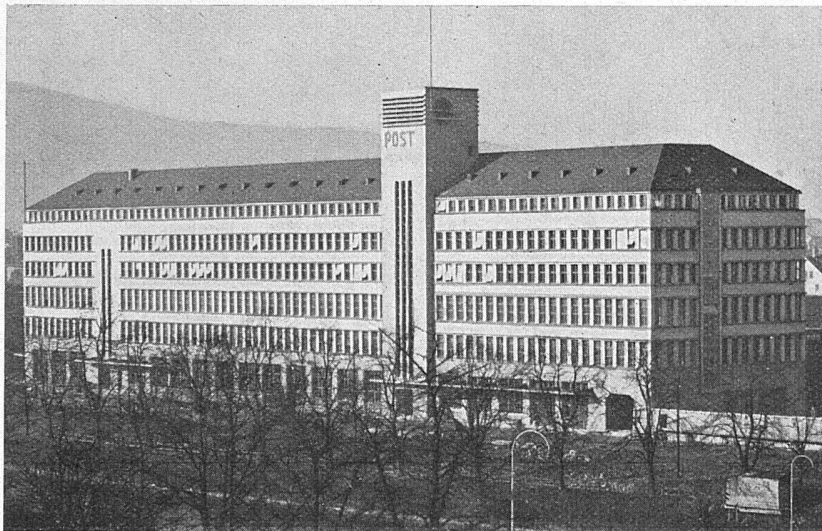
**Backsteinbauten
Kühl im Sommer
warm im Winter**

SCHRUB-TAPETEN

sind sehr zurückhaltend schattiert,
alle Farben weich und flockig auf-
getragen - grau oder beige, zarte
Grün und Gelb, kräftigere Rot, zahl-
reiche Zwischentöne. Sie entsprechen
also ganz der heutigen Auffassung
vom Wohnen und eignen sich wie
wenig andere Materialien zur Aus-
kleidung eines modernen Hauses.
Lieferbar in 56 Ausführungen,
lichtbeständig. Die Musterbücher im
Grossformat stehen zu Diensten.

W. WIRZ-WIRZ AG BASEL BERN GENÈVE LAUSANNE

DIE NEUE SIHLPOST



SIEBENMANN das Kriterium der voll- endeten Raumatmung

8 deutsche Reichspatente
36 Hauptpatente

Allererste In- und
Auslandreferenzen

Vertreten an allen
kontinentalen und
transkontinentalen Hauptorten

Sämtliche Lüftungstechnischen
Anlagen, Trocknereinrich-
tungen, automatische Wind-
haltungen, Lufterhitzer, Fern-
und Zentralregler, Elektro-
ventilatoren, elektrische
Temperaturmessanlagen usw.
für das neue Sihlpostgebäude
wurden entworfen und in un-
geteilttem Los ausgeführt von
der Firma


ING. D. SIEBENMANN • BERN • KONSUMSTR. 4

Eigene Ingenieurbureaux und Fabrikanlagen / Thermodynamik, Raumhygiene, Aerodynamik, Ventilatoren- und Apparatebau, Mechanik, Metallurgie, Galvanik, Elektrische Lichtbogen und Widerstandsschweissung, Versuchslokale

**ELEKTRISCHE
UNTERNEHMUNGEN**

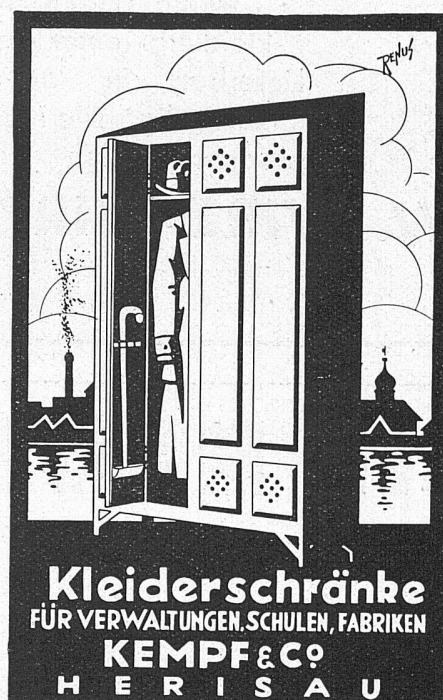


**G. PFENNINGER & CO
TEL. S. 29.30 ZÜRICH 3**



TR A V E R S
Natur-Asphalt
E. R. Zetter & Co.
Solothurn

Bester Asphalt



JAKOB SCHERRER

Bleicherweg 26 • Zürich 2 • Telephon 52.371

SPENGLEREI • QUALITÄTSARBEITEN

Ausführung sämtlicher Spenglerarbeiten am neuen Aufnahmegebäude
Zürich-Enge und an den Perrondächern Zürich-Wiedikon

KITTLOSE VERGLASUNGEN

nach eigenem bewährtem System mit Bleibanden



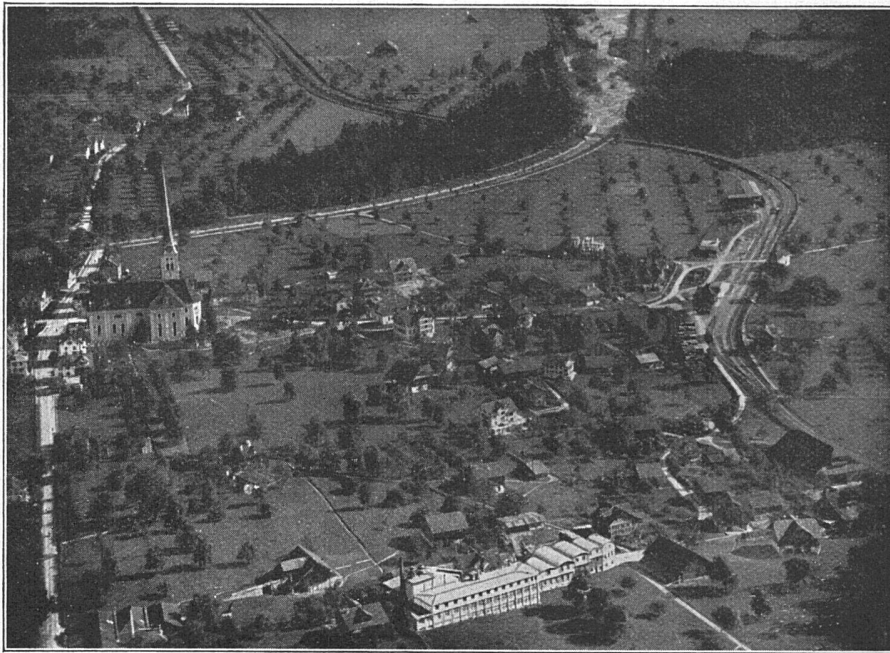
FORMSCHÖNE MÖBEL
UND WOHLICHE RÄUME

J. KELLER & CIE
ZÜRICH, PETERSTR. 16

WIR FABRIZIEREN
SEIT 1861 IN EIGENEN WERKSTÄTTEN

Berücksichtigen Sie die Inserenten Ihrer Zeitschrift

IX



▲ Brüningstrasse

Hier -- -->
in Alpnach-Dorf

steht die grösste, modernst eingerichtete Spezial-Parkett-Fabrik der Schweiz, ausgerüstet mit neuzeitlichen Maschinen, getragen von der langjährigen Erfahrung tüchtiger Fachleute, die seit Jahrzehnten in der Branche tätig sind. Wir haben uns derart auf die Parkett-Fabrikation spezialisiert, dass wir weitestgehende Garantie für einwandfreie Lieferung übernehmen können. Architekten, Bauherren, Unternehmer erhalten auf Verlangen vollständig kostenlos unsere aufklärenden Broschüren und unverbindliche Offerten jederzeit. Wenn Sie Parkett-Arbeiten oder Lieferungen zu vergeben haben, dienen wir Ihnen gerne mit jeder Auskunft und Beratung.



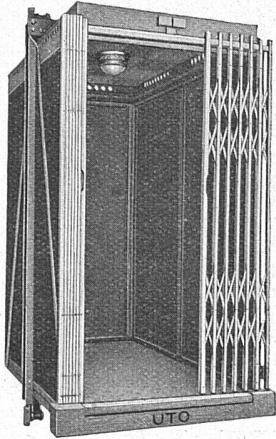
GEBR. RISI & CIE.
Parkett-Fabrik
ALPNACH-DORF (Obwalden)

X

Berücksichtigen Sie die Inserenten Ihrer Zeitschrift

UTO
Aufzug- und Kranfabrik A.G.
Altstetten-Zürich

Telephon
55.310



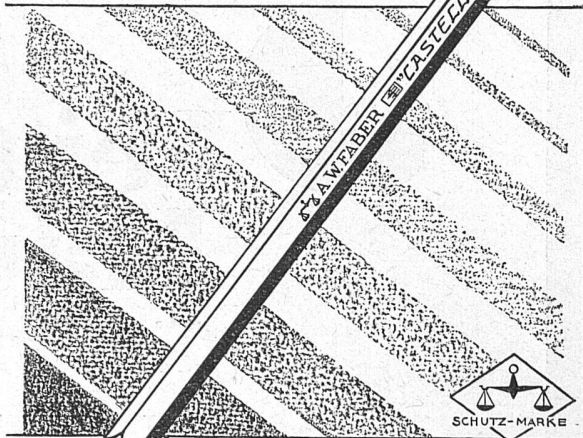
Schutzmarke

Aufzugskabine für das Pfrundhaus der Stadt Zürich

Elektrische Aufzüge für jeden Zweck
Modernste Ausführung

Elektrische Flaschenzüge
Transportanlagen • Krane

**17 Härtegrade
in Bleistiften**



A.W. FABER
"CASTELL"

Es **pagnoletten**
FÜR ALLE NEUBAUTEN

*Architekten & Haus-
Besitzer wählt diesen
Verschluss f. Fenster,
Balkontüren und
Jalousieläden Beste
und billigste
Bezugsquelle*



U. SCHÄRER & SÖHNE
BAUBESCHLÄGEFABRIK
MÜNSINGEN
BERN

**TANK-
ANLAGEN**

für Benzin und Oel

nach amtlichen Vorschriften



Bureau: Albisrieden • Telephon 39.226
Offerte unverbindlich • Beratung kostenlos

5 Vertrauens Häuser

für den Architekten

IN LINOLEUM

INLAID

MASCHINEN- UND

ORIENTTEPPICHEN



Hans Hassler & Co a.g. Aarau
H. Rüeegg-Perry a.g. Zürich
J. Hallenleben a.g. Luzern
Bossart & Co a.g. Bern
Giroud s.a. Lausanne

Der Schweizer Baukatalog

Ausgabe 1931

herausgegeben vom
BSA Bund Schweizer Architekten

**Nachschlagewerk
für den gesamten Baubedarf**

Publikationsaufträge an die
Geschäftsstelle: Zürich, Rämistr. 5
Alfred Hässig, Architekt BSA

Der Baukatalog wird leihweise gratis abgegeben an alle Architektur- und Baubüros der Schweiz, die einem Verbands angehören. Andere Interessenten zahlen eine jährliche Leihgebühr von Fr. 6.—.

BACHMANN & KLEINER

AKTIENGESELLSCHAFT

OERLIKON

Spezialfabrik für den
Bau elektro-thermischer Apparate und Anlagen

*Elektrische Wand- und Stehboiler
jeder Grösse*

Haushaltungsherde

Grossküchenanlagen

Grossbäckereiöfen

Heizöfen

Kirchenheizungen

*Heizkörper jeder Art
für Industrie und Gewerbe*

Verlangen Sie bitte Prospekte und Offerten

Auf dem Gebiet der echten Perserteppiche

besitzen wir eine anerkannte
Autorität. Wir haben sie uns
in langen Jahren und in per-
sönlicher Föhlung mit der Tep-
pichherstellung im Orient selbst
erworben. Was unser Lager -
das reichhaltigste der Branche
- enthält, sind auch in der
niedrigsten Preislage aus-
schliesslich Stücke, für deren
Qualität wir einstehen.

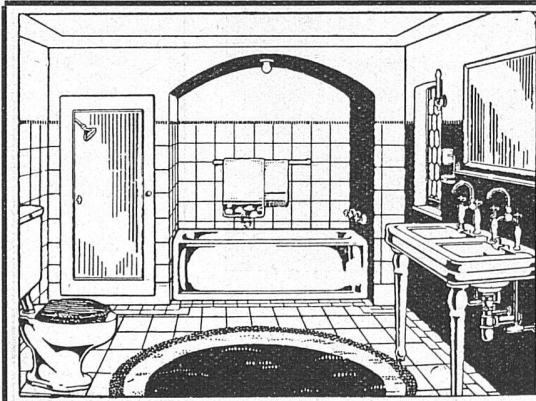


Teppichhaus

Schuster

Schuster & Co, Zürich, Bahnhofstrasse 18

St. Gallen, Multergasse 14



TROESCH & CO.

AKTIENGESELLSCHAFT

ZÜRICH · BERN · ANTWERPEN

*

*Fabrik sanitärer
Apparate*

*

PERMANENTE MUSTER-AUSSTELLUNGEN

HASSLER & CO TERRASIT

BIEL

Güterstr. 27 / Telephon 4025

BERN

Bogenschützenstrasse 1
Telephon Bollwerk 2002

Zentralheizungen

Wärme-
technische
Anlagen

ist ein farbiger Trockenmörtel, der als gebrauchsfertige Mischung in verschiedenen Tönungen und Körnungen geliefert wird für

**Kratzputz
Kellenwurf
Besenwurf
Steinputz**

Bei fachgemässer Verarbeitung Garantie für Licht- und Wetterbeständigkeit

ALLEINFABRIKANT

HANS ZIMMERLI • ZÜRICH 4

Mineral-Mahlwerke • Eglistr. 16 • Tel. Selnau 70.59



GESELLSCHAFT DER L. VON ROLL'SCHEN EISENWERKE
FILIALE: **EISENWERK CLUS** KT./SOLOTHURN

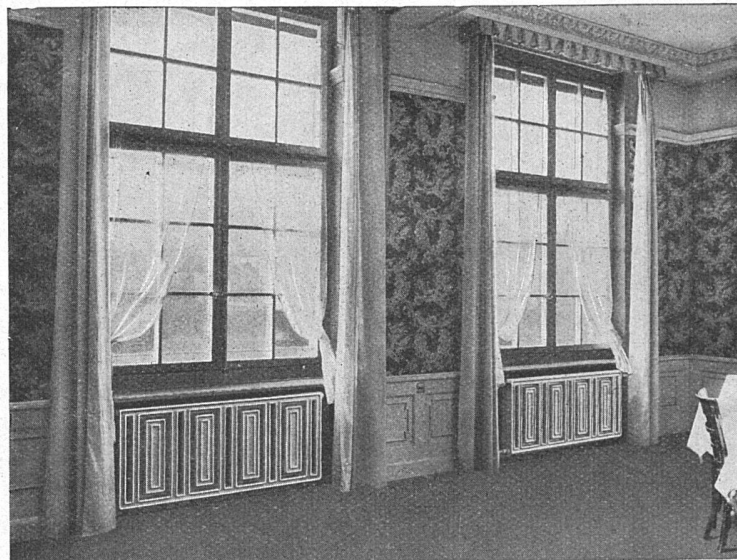


Radiator für freie Aufstellung

Wirksam, sauber und zweckmässig

Strahlung nach vorn

Luftwärmende Rückseite



Beste Ausführung erfordert Wandfüsse und verdeckte Anschlüsse Spezialhahn (Oederlin) und Rücklaufverschraubung

«**COLUMBUS**» SONDER-RADIATOR + Patent