

Objektyp: **Advertising**

Zeitschrift: **Das Werk : Architektur und Kunst = L'oeuvre : architecture et art**

Band (Jahr): **17 (1930)**

Heft 9

PDF erstellt am: **11.09.2024**

Nutzungsbedingungen

Die ETH-Bibliothek ist Anbieterin der digitalisierten Zeitschriften. Sie besitzt keine Urheberrechte an den Inhalten der Zeitschriften. Die Rechte liegen in der Regel bei den Herausgebern.

Die auf der Plattform e-periodica veröffentlichten Dokumente stehen für nicht-kommerzielle Zwecke in Lehre und Forschung sowie für die private Nutzung frei zur Verfügung. Einzelne Dateien oder Ausdrucke aus diesem Angebot können zusammen mit diesen Nutzungsbedingungen und den korrekten Herkunftsbezeichnungen weitergegeben werden.

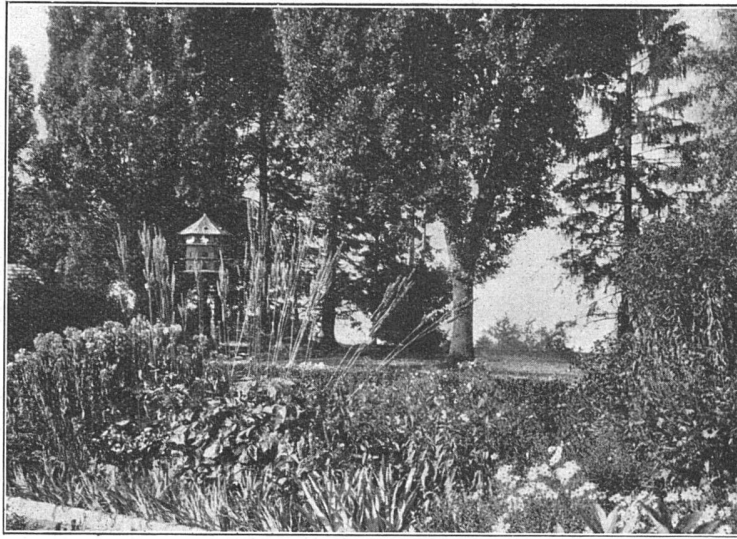
Das Veröffentlichen von Bildern in Print- und Online-Publikationen ist nur mit vorheriger Genehmigung der Rechteinhaber erlaubt. Die systematische Speicherung von Teilen des elektronischen Angebots auf anderen Servern bedarf ebenfalls des schriftlichen Einverständnisses der Rechteinhaber.

Haftungsausschluss

Alle Angaben erfolgen ohne Gewähr für Vollständigkeit oder Richtigkeit. Es wird keine Haftung übernommen für Schäden durch die Verwendung von Informationen aus diesem Online-Angebot oder durch das Fehlen von Informationen. Dies gilt auch für Inhalte Dritter, die über dieses Angebot zugänglich sind.

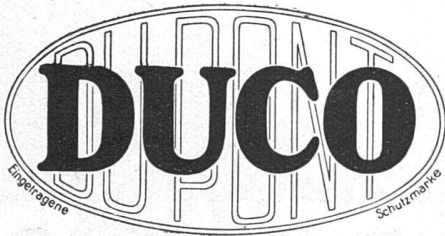
Ein Dienst der *ETH-Bibliothek*
ETH Zürich, Rämistrasse 101, 8092 Zürich, Schweiz, www.library.ethz.ch

<http://www.e-periodica.ch>



GARTEN-ANLAGEN

GEBRÜDER MERTENS / ZÜRICH 7



Vollkommene Schönheit in der Behandlung von Edelhölzern

Was durch Handpolitur vom geübten Menschen in wochenlanger Arbeit erreicht wurde, bewirkt DUCO in Stunden. Das Ergebnis ist Vollkommenheit. Dazu kommt die Haltbarkeit, der Widerstand gegen äussere Einflüsse. Die bedeutenden Möbelfabriken, die Innenraumkünstler, Architekten, Kenner verwenden oder verlangen die Verwendung von DUCO. Viele Möbel der Woba sind mit DUCO behandelt. Stand 220 der Möbelfabrik Gebr. Jost, Biel, zeigt die Verwendung von DUCO als Qualitätszeichen an.

Bezugsquellen=Nachweis durch den Allein=Import für die Schweiz:

S. A. FRAZAR A.-G., ZÜRICH, SEEHOFSTR. 16, ABTEILUNG DUCO

ZENTRALHEIZUNGSFABRIK LEHMANN & CIE

VORM. ALTORFER, LEHMANN & CIE.

BERN / ZOFINGEN / ST. GALLEN / LUZERN
ZENTRALHEIZUNGEN ALLER SYSTEME · SANITÄRE ANLAGEN
Feuer- und explosions sichere Benzintankanlagen
A U T O R È V E

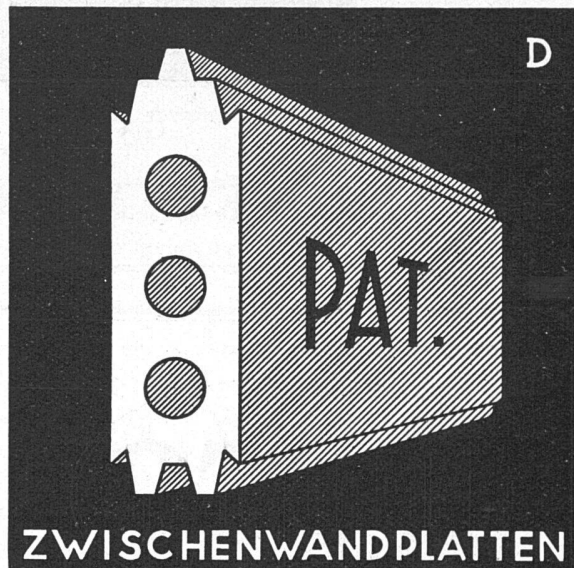
Die Zeichen- Maschine „Kuhlmann“

die Arbeitszeit sparende, moderne Zeichen-
maschine höchster Präzision für stehende
oder liegende Zeichenbretter. Beste Refer-
enzen erster Gross- und Kleinbetriebe.

Verlangen Sie illustrierten Prospekt oder
unverbindliche Vorführung.

GEBRÜDER
SCHOLL
POSTSTRASSE 3 · ZÜRICH

GIPS-UNION



ZWISCHENWANDPLATTEN
A.G. ZÜRICH

TENNIS und	SPORT PLÄTZE	Ausführung im In- und Ausland Unübertroffenes System Eigene Mergel- grube
	ADOLF VIVELL OLTEN vormals J. Bienz Tennisbau Basel	

AUSSTELLUNGS-KALENDER

ORT	LOKAL	WERKE	DATUM
Aarau	Gewerbemuseum	Kunstgewerbeausstellung des S. W. B.	12. Okt. b. 2. Nov.
Basel	Gewerbemuseum Kunsthalle Kupferstichkabinett Pro Arte Robert Klingele, Münsterberg & Kunstsalon B. Thommen	Französ. Ausstellung: Gebrauchsartikel, Kunstgewerbe u. Mode C. Th. Meyer Jakob Probst Basler Künstlergesellschaft — Ältere Basler Max Beckmann, Graphik Bilder alter Meister — Schweizer Kunst des 19. und 20. Jahrh. Verkaufsstelle der Ortsgruppe Basel des S. W. B. Ausstellung Maurice Barraud, de Meuron und Chinet	14. Sept. b. 19. Okt. 6.—28. September 5.—26. Oktober 9. Okt. b. 1. Nov. bis Mitte Sept. ständig ständig 15. Sept. b. 15. Okt.
Bern	Kunsthalle Gewerbemuseum Gutekunst und Klipstein Amthausgasse 16	Hermann Huber Martin Lauterburg Kunstgewerbe-Wanderausstellung des S. W. B. Heimarbeiten des Berner Oberlandes J. L. Aberli, 15 bisher unbekannte Landschafts-Aquarelle; ferner kolorierte Umrisssradierungen	28. Sept. b. 19. Okt. 26. Okt. b. 23. Nov. 6.—27. September 11.—31. Oktober } 1.—30. September
Fribourg	Musée des Arts et Métiers		
Genf	Musée Rath Musée d'Art et d'Histoire	Exposition d'art décoratif tchécoslovaque	6—28 septembre
Luzern	Kunstmuseum	Bildnis und Gruppe. Ausstellung des Schweiz. Kunstvereins an Stelle des Turnus Hans Beat Wieland	} September Oktober
Schaff- hausen	Konvikt, Klosterstrasse Betz-Wirth, Ringkengässchen beim Herrenacker	Verkaufsstelle des Schweiz. Werkbundes	ständig
St. Gallen	Museum	W. Diggelmann, B. Kirchgraber, E. Püntener Sektion St. Gallen G. S. M. B. A.	bis 28. September 4.—26. Oktober
Winterthur	Kunstmuseum Gewerbemuseum P. Gachnang-Knupper Stadthausstrasse 51	J. J. Biedermann Das Pferd in der Kunst Verkaufsstelle des Schweiz. Werkbundes	im September Okt./November ständig
Zürich	Kunstgewerbemuseum Kunsthaus Kupferstichkabinett der E. T. H. Galerie Aktuaryus Pelikanstrasse 3 Galerie Forter Sonnenquai 16 Atelier Hartung Stadthausquai 1 Atelier Rüttschi, Arch. B. S. A. Steinwiesstr. 70, H. 23.27 Haus zur Spindel Talstrasse 18 Kunstsalon Wolfensberger Bederstrasse 109	Kinderzeichnungen Kunstgewerbliche Arbeiten der Gesellschaft schweizerischer Malerinnen, Bildhauerinnen und Kunstgewerblerinnen Max Beckmann, Gemälde und Graphik Kupferstichsammlung der Eidg. Techn. Hochschule. Geöffnet bei freiem Eintritt, Wochentags von 2-5, Sonntags von 11-12 Uhr Schweizerische Graphik aus 6 Jahrhunderten Moderne Schweizer Graphik Schweizer Künstler Ausstellung der Ortsgruppe Zürich des S. W. B. Hochbau — Innenausbau — Umbau — Möbel — Klubsessel Ständige Verkaufs-Ausstellung von Arbeiten des Schweizer Kunstgewerbes und der Schweizer Heimindustrie Die Schweizer Landschaft im 19. Jahrhundert, Gemälde, Aquarelle, Zeichnungen, Stiche Produktion 1930. Ausstellung von Werken französ. Künstler, vorwiegend abstrakter Richtung, Gemälde, Plastik	} 31. Aug. b. 5. Okt. 12. Okt. b. 9. Nov. September 11. Okt. b. 14. Dez. 3.—22. Sept. ab 15. August ständig ständige Verkaufs- ausstellung } ständig } bis 22. September } 25. Sept. b. 15. Nov.

LUXFER

ROB. LOOSER & CIE, ZÜRICH