

Objektyp: **Advertising**

Zeitschrift: **Das Werk : Architektur und Kunst = L'oeuvre : architecture et art**

Band (Jahr): **17 (1930)**

Heft 9

PDF erstellt am: **11.09.2024**

Nutzungsbedingungen

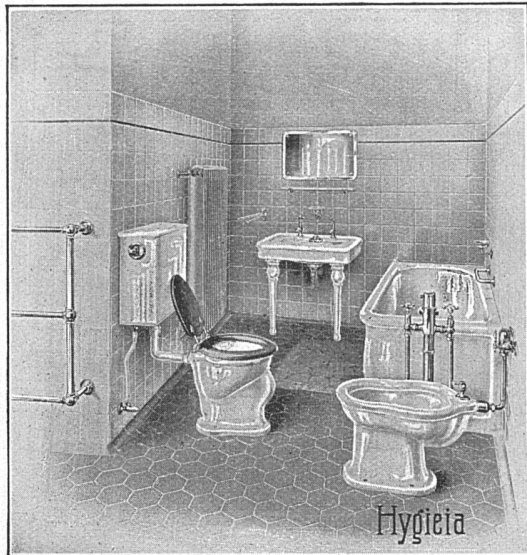
Die ETH-Bibliothek ist Anbieterin der digitalisierten Zeitschriften. Sie besitzt keine Urheberrechte an den Inhalten der Zeitschriften. Die Rechte liegen in der Regel bei den Herausgebern.

Die auf der Plattform e-periodica veröffentlichten Dokumente stehen für nicht-kommerzielle Zwecke in Lehre und Forschung sowie für die private Nutzung frei zur Verfügung. Einzelne Dateien oder Ausdrucke aus diesem Angebot können zusammen mit diesen Nutzungsbedingungen und den korrekten Herkunftsbezeichnungen weitergegeben werden.

Das Veröffentlichen von Bildern in Print- und Online-Publikationen ist nur mit vorheriger Genehmigung der Rechteinhaber erlaubt. Die systematische Speicherung von Teilen des elektronischen Angebots auf anderen Servern bedarf ebenfalls des schriftlichen Einverständnisses der Rechteinhaber.

Haftungsausschluss

Alle Angaben erfolgen ohne Gewähr für Vollständigkeit oder Richtigkeit. Es wird keine Haftung übernommen für Schäden durch die Verwendung von Informationen aus diesem Online-Angebot oder durch das Fehlen von Informationen. Dies gilt auch für Inhalte Dritter, die über dieses Angebot zugänglich sind.



MODERNE, ERSTKLASSIGE SANITÄRE UND HEIZTECHNISCHE ANLAGEN

REFERENZEN IM IN- UND
AUSLAND

GEGRÜNDET 1903

LEHMANN & CIE • ZÜRICH 8

SEEFELDSTRASSE 80 • TELEPHON* 24.055

**Stoffstoren
u. Marquisen**

Spezialität:
Stoffstoren mit autom. Ausstellarm
KARL ZIMMERMANN
Dasserwerkstr. 27 **BERN** Tel. Christ. 4526

Vertreter für die Kantone Waadt und Wallis
ALEXIS MAYOR, LAUSANNE
Monpas 2

Clichés

GEBR. ERNI & CO
ZÜRICH 4
KÖCHLISTR. 11



Rauchlose Wohnung

unter Garantie schafft nur der Aufsatz **KA-KA-WI**

Der «Ka-Ka-Wi» ist heute der praktisch am besten zu verwendende und billigste Kamin-Aufsatz und bedeutet für jeden Baumeister die restlose Erfüllung einer einwandfreien und einfachen Kaminregulierung.
In allen Fällen volle Garantie für anstandsloses Funktionieren jedes ordnungsgemäss erstellten und mit Ka-Ka-Wi bekrönten Kamins!

Verlangen Sie Prospekte und Aufklärung durch die alleinigen Fabrikanten:

W. CHRISTEN & CIE., Zementwarenfabrik Schänzli, BASEL

LX

Berücksichtigen Sie die Inserenten Ihrer Zeitschrift

Verzeichnis der ständigen Inserenten der Zeitschrift «Das Werk»

Asphalt:

Walter Frick-Glass, Altstetten-Zürich
Asphalt-Emulsion A.-G., Schlieren
E. R. Zetter & Co., Solothurn

Apparatebau:

Karl Schnitzler, Arbon

Aufzüge:

Uto A.-G., Altstetten-Zürich
Schindler & Co., Luzern
August Lerch, Oetenbachgasse 5, Zürich
(Briefaufzüge)
Otis Aufzugswerke, Zürich

Banken:

Schweizerische Volksbank, Generaldirektion Bern
und 51 Niederlassungen
A.-G. Leu & Co., Zürich
Schweiz. Bankgesellschaft, Zürich

Baubeschläge:

U. Schärer & Söhne, Münsingen (Bern)
F. Bender, Oberdorfstr., Zürich
Jakob Scherrer, Bleicherweg 26, Zürich
H. Staub & Co., Seefeldstr. 71, Zürich
Max Ulrich, Niederdorfstr. 20, Zürich

Baugeschäfte:

Baugeschäft Muesmatt A.-G., Bern
Schweiz. Strassenbau-Unternehmung A.-G., Bern
Gribi & Co., Burgdorf
Hans Meier & Co., Niedergösgen
Hch. Hatt-Haller, Zürich
Locher & Cie., Talstrasse 12, Zürich
W. Stäubli, Zurlindenstr. 115, Zürich
J. J. Weilenmann, Zürich 4

Baumaschinen:

H. Vogt-Gut A.-G., Arbon
Gesellschaft der L. von Roll'schen Eisenwerke,
Gerlafingen
Franz Stirnimann, Olten

Baumaterialien:

Carl Richner, Aarau
K. Winkler & Co., Altstetten-Zürich
Gebr. Demuth, Baden
Buss A.-G., Fasel
Columeta S. A., Basel
Cristofoli, Indri & Co., Allschwilerstr. 25, Basel
Zementwarenfabrik Schänzli, Basel
Baustoffe Bern, K. A. G., Bern
C. Gartenmann & Cie., Bern
Hirschi-Baumann A.-G., Waisenhausstr. 18/20, Bern
Rauch's Reform-Rabitzwerk, Bützberg (Bern)
Gesellschaft der L. von Roll'schen Eisenwerke, Clus
Contex S. A., Genf
Weibel & Co., Gloten
A. Gamma, Gurtellen
Schmidheiny & Co., Heerbrugg (St. Gallen)
Korksteinwerke A.-G., Käpfnach-Horgen
Baumaterial A.-G., Luzern
Baumann & Bittig, Männedorf

Oesterr. Amerik. Magnesit A. G., Radenthein/Kärnten
F. Béguin, Lausanne

B. & C. Caprez, Chur/Arosa

Ing. Eugen Meyer, Basel

Diana A.-G., Rapperswil

Lägersteinbruch A.-G., Regensberg

Bois & Placages S. A., Renens

E. R. Zetter & Co., Solothurn

Spezialbeton A.-G., Staad/St. Gallen

Kander Kies- und Sand A.-G., Thun

Bernhard Hitz, Uster

Georg Streiff & Co., Winterthur

A. Werner-Graf, Winterthur

Welton & Baumaterial A.-G., Zofingen

Cement- und Kalk-Handels A.-G., Zürich

Baubedarf Zürich A.-G., Bahnhofstr. 100, Zürich

August Büchele & Co., Haldenstr. 46, Zürich

Ceresit-Verkaufsbureau, Zürich

Gips-Union A.-G., Seidengasse 9, Zürich

Heraklith-Vertrieb Zürich, Glärnischstr. 35

Sponagel & Co., Sihlquai 139/143, Zürich

Bau- und Kunstschlosserei:

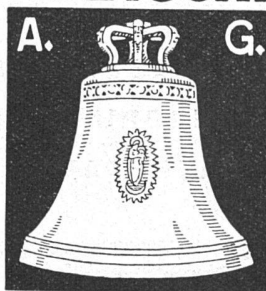
Buss A.-G., Basel

G. Schüpachs Erben, Zollikon

C. Stängel, Weitegasse 6, Zürich

GLOCKENGIESSEREI

RÜETSCHI

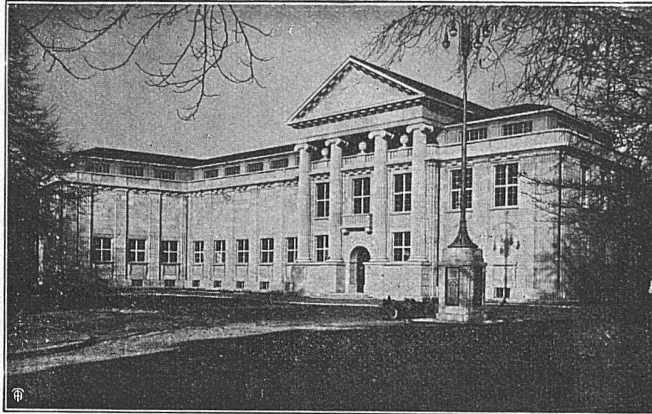


★AARAU★

KIRCHENGELÄUTE · GLOCKEN- SPIELE · HAUS- U. TURM-GLOCKEN

DIE GIESSEREI BESTEHT SEIT
DEM 14. JAHRHUNDERT

EINE DER ÄLTESTEN GLOCKEN UNSERER
GIESSEREI IST DIE BARBARA-GLOCKE IN
DER KATHEDRALE VON FRIBOURG, GE-
GOSSEN IM JAHRE 1376



Laufener Kalk -steinbrüche

Steinhauerarbeiten von der einfachsten
bis zur feinsten Ausführung

Marmorarbeiten

Fassadenplatten, Boden- und Wandbeläge
in allen Steinmaterialien

CUENI & CIE • LAUFEN

Telephon 119

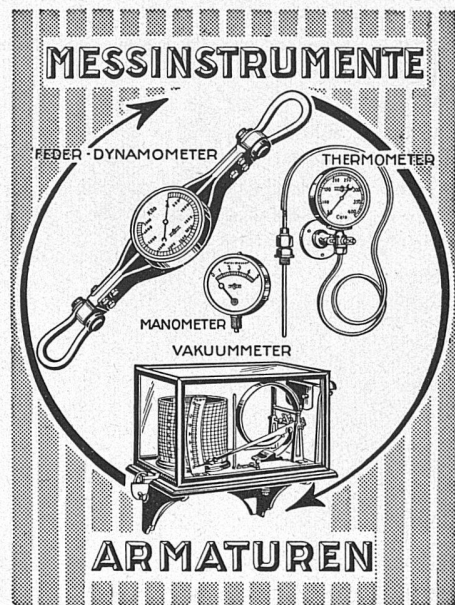
Museum Winterthur - Rittmeyer & Furrer, Architekten

A. Werner-Graf
WINTERTHUR

**BODEN- UND
WANDPLATTEN-
BELÄGE**

erstellt durch erstklassiges
Legerpersonal

**KUNSTGLASURPLATTEN
WANDBRUNNEN
BAUKERAMIK**



Manometer A.-G. Zürich

Armaturenfabrik
Stampfenbachstrasse 61

SYSTEM „FORTUNA“

Glas Beton

begehrbar
solide und vorteilhafte Ausführung

**WALTHER & MÜLLER
BERN**

TELEPH. BOLLWERK 4912 / EIGENES TECHN. BUREAU



GRIBI & CIE. A.G. BAUGESCHÄFT, BURGDORF

Telegrammadresse: Dampfsäge / Telephon 65
Privattelephon 678

*

*Hoch- und Tiefbauunternehmung · Armierter Beton
Holz- und Schwellenhandlung
Imprägnieranstalt · Zimmerei und Gerüstungen*

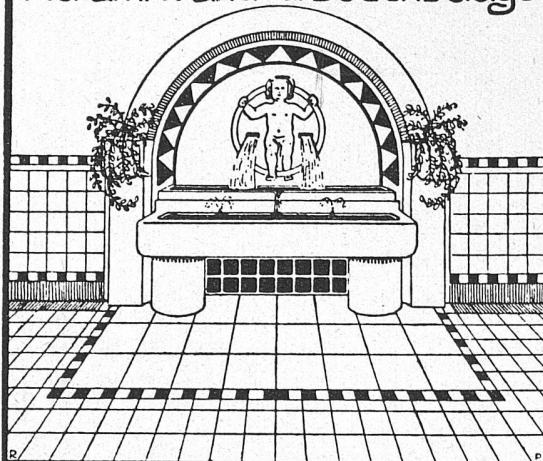
CHALETBAU
*Hetzerlizenz für den Kanton Bern
Mechanische Bau- und Kunstschreinerei
Übernahme ganzer Bauten*

Aufzüge für Banken Industrie

**Brief-, Speise- und
Waren-Aufzüge**
mit Handbetrieb erstellt
mit Garantie

Aug. Lerch, Zürich
MECH. SCHLOSSEREI
Oetenbachgasse 5

RICHNER & C^{IE} - AARAU Keram. Wand- u. Bodenbeläge



Marmorarbeiten

jeder Art liefern die Marmorwerke

Gerodetti & Co. AG., b. Bahnhof, Aarau



TENNISPLÄTZE

NEUANLAGEN UND UMBAUTEN
nach bestbewährtem Spezialverfahren. Neue
patentierete Färbung grün oder rot. Kostenvor-
anschläge unverbindlich.

BRUNO WEBER & SOHN, BASEL

TELEPHON SAFRAN 20.31

7 TENNISPLÄTZE DES T. C. HIRZBRUNNEN, BASEL; ERSTELLT 1926



Für
Bedachung
und
Isolierung

Durotect

teerfreie Dauer-Dachpappe
wetterbeständig vielfach
erprobt, größte Garantien.

MEYNADIER
MEYNADIER & CIE · A · G · ZÜRICH

8905

Die Korksteinfabrik von

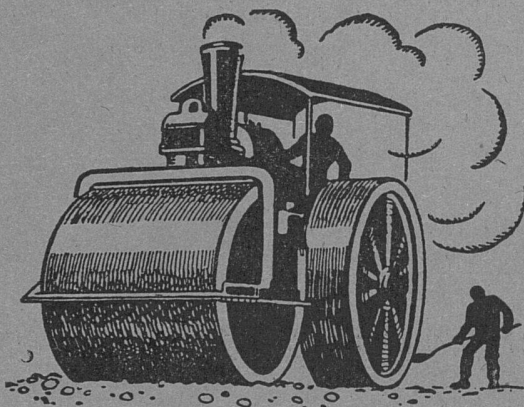
Wanner & Co. A.-G., Horgen

fabriziert und empfiehlt

Dilatit-Korksteinplatten

als vorzügliches Isoliermittel für

Kühlanlagen und Hochbauten



WALZARBEITEN MIT UND OHNE MATERIALLIEFERUNG

Bogenpflaster • Stampfasphalt • Oberflächenteerungen
Gussasphalt • Walzenvermietungen • Mexphaltbeläge
Pflastersteine • Teermakadambeläge • Nacoviabeläge
Strassenwalgungen • Bitumuls - Kalt - Spramexierungen

SCHWEIZERISCHE STUAG STRASSENBAU-UNTERNEHMUNG A. G.

ALPNACH

Bahnhofplatz
Telephon 7

BERN

Laupenstr. 8
Tel. Bollw. 34.33

ZÜRICH

Steinwiesstr. 40
Tel. Hott. 43.81

LAUSANNE

Rue D'Etraz 20
Téléphone 22.028

OLTEN

Römerstr. 14
Telephon 7.88

BASEL

Rheinländerstr. 3
Tel. Safran 23.90

CHUR

Unt. Bahnhofstr. 230-31
Telephon 147

AARAU

Igelweid 22
Telephon 15.33

BIEL

Neuengasse 6
Telephon 20.77

SITTEN

Rue du Midi
Telephon 4.61

LUGANO

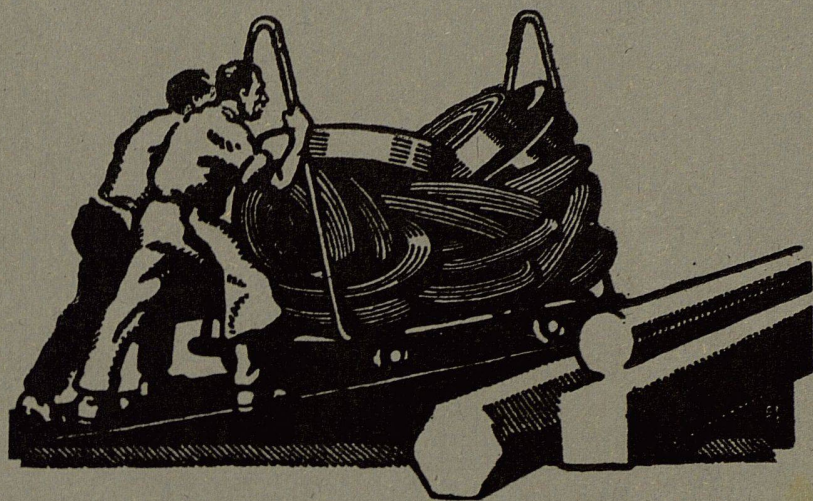
Corso Pestalozzi 5
Telephon 11.58

NEUCHÂTEL

Rue St-Honoré 7
Téléphone 9.98

FRAUENFELD

Sägstrasse
Telephon 7.11



EISEN UND STAHL

blank und präzisgezogen, rund, vierkant, sechskant und andere Profile • Spezialqualitäten für Schraubenfabrikation und Fassondreherei
Blanke Stahlwellen, komprimiert oder abgedreht • Blankgewalztes Bandeisen und Bandstahl, bis zu 350 mm Breite • Verpackungs-Bandeisen

VEREINIGTE DRAHTWERKE A.G. BIEL