

Objektyp: **Advertising**

Zeitschrift: **Das Werk : Architektur und Kunst = L'oeuvre : architecture et art**

Band (Jahr): **17 (1930)**

Heft 11

PDF erstellt am: **10.07.2024**

### **Nutzungsbedingungen**

Die ETH-Bibliothek ist Anbieterin der digitalisierten Zeitschriften. Sie besitzt keine Urheberrechte an den Inhalten der Zeitschriften. Die Rechte liegen in der Regel bei den Herausgebern.

Die auf der Plattform e-periodica veröffentlichten Dokumente stehen für nicht-kommerzielle Zwecke in Lehre und Forschung sowie für die private Nutzung frei zur Verfügung. Einzelne Dateien oder Ausdrucke aus diesem Angebot können zusammen mit diesen Nutzungsbedingungen und den korrekten Herkunftsbezeichnungen weitergegeben werden.

Das Veröffentlichen von Bildern in Print- und Online-Publikationen ist nur mit vorheriger Genehmigung der Rechteinhaber erlaubt. Die systematische Speicherung von Teilen des elektronischen Angebots auf anderen Servern bedarf ebenfalls des schriftlichen Einverständnisses der Rechteinhaber.

### **Haftungsausschluss**

Alle Angaben erfolgen ohne Gewähr für Vollständigkeit oder Richtigkeit. Es wird keine Haftung übernommen für Schäden durch die Verwendung von Informationen aus diesem Online-Angebot oder durch das Fehlen von Informationen. Dies gilt auch für Inhalte Dritter, die über dieses Angebot zugänglich sind.



# Verzeichnis der ständigen Inserenten

## Kochherde, kombinierte:

A.-G. Ofenfabrik Sursee in Sursee  
Senking-Verkaufsbüro, Walchestr. 34, Zürich

## Kohlen- und Holzherde:

A. G. der Ofenfabrik Sursee

## Konstruktion in Eisen und Holz:

Hartmann & Co., Biel  
F. Gauger & Co., Zürich  
Terner & Chopard, Bahnhofstr. 72, Zürich

## Kranen:

Uto A.-G. Altstetten-Zürich  
Maschinenfabrik Ruegger & Co., A.-G., Basel

## Kühlanlagen-Isolierungen:

Audiffren Singrün Kälte-Maschinen A.-G., Basel  
Wanner & Cie. A. G., Horgen

## Kühlchränke:

Audiffren Singrün Kälte-Maschinen A.G., Basel  
Gebr. Bayer, Luzern  
Elektro Lux A. G., Zürich  
J. Spiegel, Albisriederstr. 90, Zürich

## Kühlchränke, elektr.:

Audiffren Singrün Kälte-Maschinen A.-G., Basel

## Kupferschmiede:

Buss A.-G., Basel

## Lagerungs- und Abfüllanlagen:

Satam A.-G., Zürich

## Läufer:

Hans Hassler & Co. A.-G., Aarau  
Linoleumhaus Hettinger, Sternenberg 19, Basel  
Bossart & Co. A.-G., Bern  
J. Hallensleben A.-G., Luzern  
H. Ruegg-Perry A.-G., Zürich  
Linoleumhaus Hettinger, Talacker 24, Zürich

## Licht-Reklame-Anlagen:

E. Sanzenbacher, Basel  
Lichttechnik A.-G., Zürich

## Lufttechnische Anlagen:

Ing. D. Siebenmann, Konsumstr. 4, Bern

## Linoleum:

Hans Hassler & Co. A.-G., Aarau  
Linoleumhaus Hettinger, Sternenberg 19, Basel  
Bossart & Co. A.-G., Bern  
Linoleum A.-G., Giubiasco  
Giroud S.-A., Lausanne  
J. Hallensleben A.-G., Luzern  
H. Ruegg-Perry A.-G., Zürich  
Linoleumhaus Hettinger, Talacker 24, Zürich  
Schuster & Co., Zürich

## Lüftungsanlagen:

Gebr. Sulzer A. G., Winterthur  
Heinrich Lier, Badenerstr. 440, Zürich

## Marmor und Granit:

Gerodetti & Co. A.-G., Aarau  
Alfred Schmidwebers Erben A. G., Seefeldstr. 41,  
Zürich

## Messinstrumente und Armaturen:

Manometer A.-G., Stampfenbachstr. 61, Zürich

DIE ERWISSEN PROBLEME DES BAUES



**ISOLIERUNG GEGEN KÄLTE**



**ISOLIERUNG GEGEN HITZE**



**ISOLIERUNG GEGEN L'ARM**

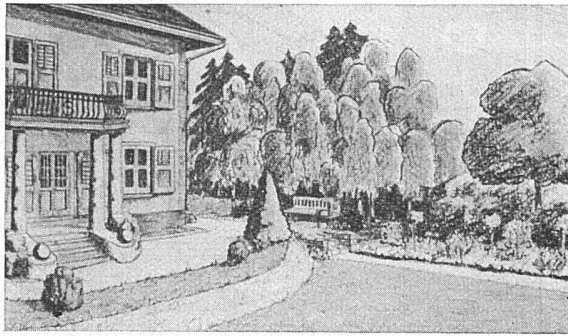
GELÖST DURCH

INSULITE

Die Holzfaser-Isolier-Platte

**HOLZ UND FURNIER**  
**HANDELSGESELLSCHAFTAG.**  
ZÜRICH Birmensdorferstrasse 202

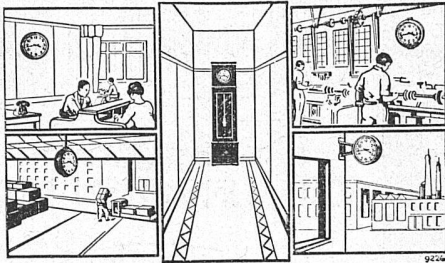




GARTENANLAGEN  
TENNISPLÄTZE  
*Entwurf und Ausführung*

J. SCHWITTER  
*Kriens-Luzern*

«INDUCTA»

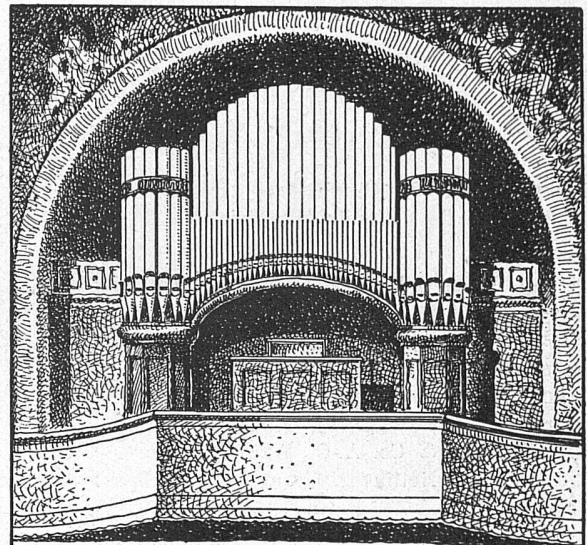


ELEKTRISCHE  
HAUPTUHRN UND  
NEBENUHRN FÜR  
JEDEN GROSSBETRIEB

OHNE BATTERIE  
KEIN ANSCHLUSS  
ANS LICHTNETZ

DIE HAUPTUHR  
ERZEUGT DEN  
BETRIEBSSTROM  
SELBST

LANDIS & GYR AG ZUG



ORGELBAU  
**TH. KUHN.A.G**  
MÄNNEDORF.  
ZÜRICH

**EUBÖLITH-FUSSBÖDEN**

*bestens bewährt für Fabriken, Geschäftshäuser, Schulen, Spitäler, Bureaux, mit und ohne Korkisolierung*

**EUBÖLITH-LINOLEUM-UNTERLAGEN**

**BIMSBETON UND KORKBIMSBETON + PATENT Nr. 134018**

*als Unterlagen für Linoleum, Parkett, Teppiche etc.*

**PILOKOLLAN**

*Maschinenbefestigung ohne Schrauben und Bolzen*

**EUBÖLITHWERKE A.G., OLTEN**



**Metallwaren:**

Ritter &amp; Uhlmann A. G., Klarastr. 4, Basel

**Möbel und Innenausstattung:**

Fränkel &amp; Voellmy A. G., Rosentalstr. 51, Basel

Traugott Simmen &amp; Cie. A. G., Brugg

A. G. Möbelfabrik Horgen-Glarus, Horgen

G. Anliker, Langenthal

Alfred Hächler, Lenzburg

F. &amp; H. Grieder, Sissach

Hektor Schlatter &amp; Co., St. Gallen

Schubert &amp; Schramm, Uttwil (Thurgau)

P. Greiner-Stoll, Zollikon

Paul Eberth &amp; Co., Bahnhofstr. 26, Zürich

F. Gauger & Co. (Stahlmöbel für Büro-Einrichtungen),  
Zürich

Gewerbehalle der Zürcher Kantonalbank, Zürich

Theod. Hinnen A. G., Theaterstr. 1, Zürich

J. Keller &amp; Co., Zürich

A. Restle Söhne, Zschokkestr. 1, Zürich

Suter-Strehler Söhne &amp; Co., Zürich

**Möbelstoffe:**

Schoop &amp; Co., Zürich

**Oefen:**

Gebr. Mantel, Elgg

Ganz &amp; Cie., Embrach

Ofenfabrik Kohler A. G., Mett-Biel

A.-G. der Ofenfabrik Sursee in Sursee

Ernst Ettmüller, Winterthur

Bodmer &amp; Cie., Holbeinstr. 22, Zürich

Haupt &amp; Ammann, Steinstr. 64, Zürich

Fritz Lang &amp; Cie., Manessestr. 190, Zürich

Walter Müller, Rieterstr. 53, Zürich

**Orgelbau:**

Orgelbau Th. Kuhn A.-G., Männedorf

**Parkett:**

Gebr. Risi &amp; Cie., Alpnach-Dorf

J. Strassburger, Zweierstr. 166, Zürich

**Photographie:**

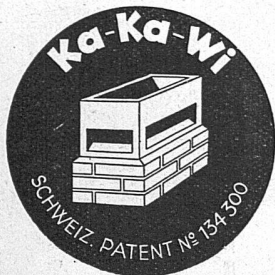
H. Wolf-Bender, Kappelergasse 16, Zürich

**Pianos:**

Burger &amp; Jacobi A.-G., Biel

**Porzellan:**

Schweiz. Porzellanfabrik Langenthal



## Rauchlose Wohnung

unter Garantie schafft nur der Aufsatz KA = KA = WI

Der «Ka-Ka-Wi» ist heute der praktisch am besten zu verwendende und billigste Kamin-Aufsatz und bedeutet für jeden Baumeister die restlose Erfüllung einer einwandfreien und einfachen Kaminregulierung.

In allen Fällen volle Garantie für anstandsloses Funktionieren jedes ordnungsgemäss erstellten und mit Ka-Ka-Wi bekrönten Kamins!

Verlangen Sie Prospekte und Aufklärung durch die alleinigen Fabrikanten:

**W. CHRISTEN & CIE., Zementwarenfabrik Schänzli, BASEL**

Das Spezialgeschäft  
für Bauarbeiten in

### MARMOR und GRANIT

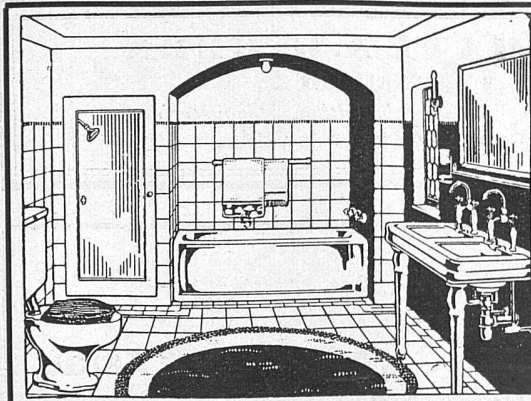
**Alfred Schmidweber's Erben A. G.**

Dietikon · Zürich

## Rolladen

in Holz und  
Stahlblech

**J. Sum, Olten**



## TROESCH & CO.

AKTIENGESELLSCHAFT

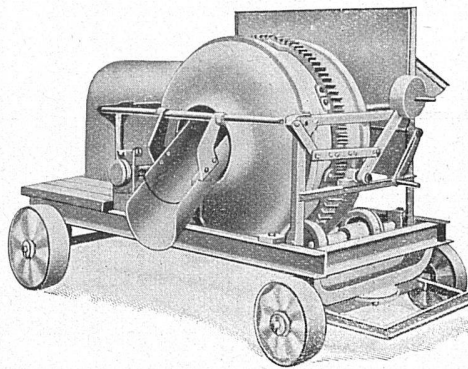
ZÜRICH · BERN · ANTWERPEN

\*

*Fabrik sanitärer  
Apparate*

\*

PERMANENTE MUSTER-AUSSTELLUNGEN



Der

# Klein-Schnell-Beton- und Mörtelmischer

Original Stirnimann, 100 u. 150 l, mit direkt gekuppeltem Benzin-Petrol-Motor, 2 bzw. 4 PS, Fabrikat Deutz, liegendes Modell, bietet dem Baumeister alles

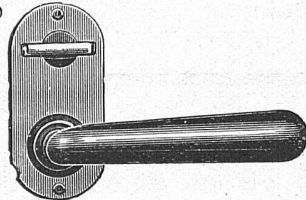
In Miete und Kauf stets ab Lager lieferbar

**FRANZ STIRNIMANN • OLTEN**  
BAUMASCHINEN • TELEPHON 285

## MAX ULRICH

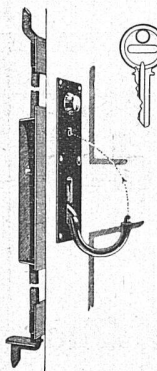
ZÜRICH / NIEDERDORFSTRASSE 20

Telephon 24.300



## BAUBESCHLÄGE

Amerikanische Schlösser und Türschliesser



**Pat.-Garage-  
u. Torverschluss**  
SCHÜPBACH-VERSCHLUSS

In der Schweiz über  
6000 Stück montiert

Verlangen Sie Prospekte durch

**G. Schüpbach's Erben**  
SCHLOSSEREI · ZOLLIKON



# Clichés

**GEBR. ERNI & CO**

**ZÜRICH 4**  
**KÖCHLISTR. 11**

## BAUGESCHÄFT MUESMATT A. G. BERN

FABRIKSTRASSE 14 / TELEPHON „BOLLWERK“ 1464

*Spezialgeschäft für Zimmerei, Schreinerei und Fensterfabrikation, Parqueterie*

*Ausführung von Chalets, innerer und äusserer dekorativer Holzarbeiten, Zimmereinrichtungen*

## Marmorarbeiten

jeder Art liefern die Marmorwerke

**Gerodetti & Co. AG., b. Bahnhof, Aarau**

LX

Berücksichtigen Sie die Inserenten Ihrer Zeitschrift



**Röhrenverbindungsstücke (Fittings):**

A.-G. der Eisen- und Stahlwerke, Schaffhausen

**Rohrmöbel:**

Cuenin-Hüni & Co., Kirchberg (Bern)  
Rohr-Industrie Rheinfelden, Rheinfelden  
Rohrmöbelfabrik Rothrist  
Suter-Strehler Söhne & Co., Zürich

**Rolladen:**

A. Griesser A.-G., Aadorf  
Hartmann & Co., Biel  
Wilhelm Baumann, Horgen  
J. Sum, Olten  
F. Gauger & Co., Zürich  
Gerüstgesellschaft A.-G., Zürich

**Sanitäre Anlagen:**

A. Grüne, Sternengasse 19, Basel  
Hassler & C., Biel  
Lehmann & Cie., Zofingen  
Benz & Co., Universitätsstr. 69, Zürich  
Goldenbohm & Cie., Dufourstr. 47, Zürich  
Lehmann & Cie., Zürich

**Sanitäre Apparate en gros:**

Troesch & Co. A.-G., Bern und Zürich  
Stöckli & Erb, Küsnacht-Zürich  
Benz & Co., Zürich 6

**Schreinerarbeiten:**

P. Greiner-Stoll, Zollikerstr. 105, Zollikon  
Gasser & Zois, Zürich  
Ernst Göhner, Hallenstr. 15/17, Zürich



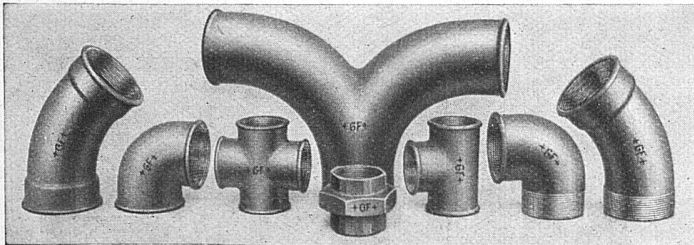
**Bodmer**

**& Cie, Zürich**

Holbeinstrasse 22

Spezialisten für  
Cheminée, Oefen

ABWASCHBAR UND LICHTTECHT  
**FILMASANA**  
FÜR ZIMMER UND SAAL  
**WANDSTOFFE**  
**FILMADURA**  
FÜR KORRIDOR UND TREPPENHAUS  
+ LICHTTECHT +  
Fabrikanten:  
FILMOS A.-G. OFTRINGEN  
ABWASCHBAR UND LICHTTECHT



+GF+  
**FITTINGS**  
sind Qualitäts-  
erzeugnisse

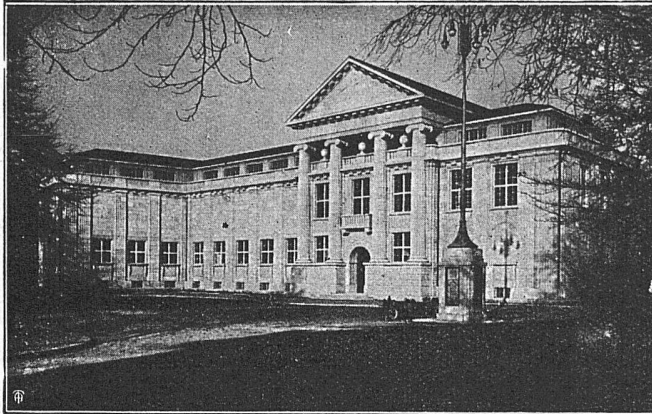
Aktiengesellschaft der Eisen- und Stahlwerke, vormals Georg Fischer, Schaffhausen

F 226

**INSTALLATIONS-WERKE A.G.**

RORSCHACH · WINTERTHUR · ZÜRICH

*Ausführung von elektr. Fussbank-Kirchenheizungen  
Zentralheizungen, Dampfheizungen aller Systeme, Warmwasser-  
bereitungen, Gas- und Wasserversorgungen*



## Laufener Kalk -steinbrüche

Steinhauerarbeiten von der einfachsten  
bis zur feinsten Ausführung

Marmorarbeiten

Fassadenplatten, Boden- und Wandbeläge  
in allen Steinmaterialien

### CUENI & CIE • LAUFEN

Telephon 119

Museum Winterthur - Rittmeyer & Furrer, Architekten

## Hotelbauprojekte

Es ist in Ihrem Interesse, wenn Sie sich rechtzeitig eine einwandfreie, fachmännische Rentabilitätsrechnung aufstellen und die Pläne hotelbetriebstechnisch überprüfen lassen.

**Dr. Traugott Münch, Zürich 2, Richard-Wagnerstr. 23**  
langjähriger Direktor der Schweiz. Hotelreuehandgesellschaft

## Bekannter deutscher Architekt

mit umfangreichen Aufträgen in der Schweiz, sucht Verbindung mit angesehenem Schweizer Architekten für die praktische Durchführung von Bauten und engste gemeinsame Zusammenarbeit. Zuschriften unter Chiffre B. D. 2710 an den Verlag Gebr. Fretz A. G., Zürich.

**Stoffstoren  
u. Marquisen**

*Spezialität:*  
**Stoffstoren mit autom. Ausstellarm**  
**KARL ZIMMERMANN**  
Wasserwerkstr. 27 **BERN** Tel. Christ. 4526

Vertreter für die Kantone Waadt und Wallis:

**ALEXIS MAYOR, LAUSANNE**  
Monpas 2

## TECHN. PHOTOGRAPHIE

*Spezialität in Architektur-Aufnahmen*

Konstruktionen, Maschinen

Aufnahmen für Kataloge und Werke aller Art

**H. WOLF-BENDER, Kappelergasse 16, ZÜRICH**

Atelier für Reproduktionsphotographie

**ROLLADEN**  
(Holz und Stahl)  
für alle Zwecke  
**HARTMANN & CO.**  
Biel



Schweiz. Unfall- und Haftpflicht-  
Versicherungsanstalt in Zürich

*Zum Abschluss von Verträgen empfehlen sich:*

DIE DIREKTION IN ZÜRICH, BLEICHERWEG 19  
UND IHRE VERTRETER

EINZEL-,  
HAFTPFLICHT-, WASSERSCHADEN-,  
EINBRUCHDIEBSTAHL-,  
AUTOMOBIL-,  
KASKO-VERSICHERUNGEN



# Hoch- und Tiefbau

Offizielles Organ des Schweizerischen Baumeisterverbandes

## Orientiert

über alle wirtschaftlichen und technischen Fragen des Baugewerbes

## Uebernimmt kostenlos

sämtliche Ausschreibungen von Bauarbeiten und Lieferungen und ist ein

## Vorzügliches Insertionsorgan

infolge seiner Verbreitung bei Baubehörden, Architekten, Technischen Bureaux und Baugeschäften der ganzen deutschen, französischen und italienischen Schweiz.

Redaktion und Administration  
Zürich, Beethovenstr. 38 / Tel. 37.710



# TENNISPLÄTZE

## NEUANLAGEN UND UMBAUTEN

nach bestbewährtem Spezialverfahren. Neue patentierte Färbung grün oder rot. Kostenvorschläge unverbindlich.

## BRUNO WEBER & SOHN, BASEL

TELEPHON SAFRAN 20.31

7 TENNISPLÄTZE DES T. C. HIRZBRUNNEN, BASEL; ERSTELLT 1926



## GRIBI & CIE. A.G.

### BAUGESCHÄFT, BURGDORF

Telegrammadresse: Dampfsäge / Telephon 63  
Privattelephon 678

\*

Hoch- und Tiefbauunternehmung · Armierter Beton  
Holz- und Schwellenhandlung  
Imprägnieranstalt · Zimmererei und Gerüstungen

### CHALETBAU

Hetzerlizenz für den Kanton Bern  
Mechanische Bau- und Kunstschreinerei  
Übernahme ganzer Bauten

SYSTEM „FORTUNA“

# Glas Beton

begehbar

solide und vorteilhafte Ausführung

## WALTHER & MÜLLER BERN

TELEPH. BOLLWERK 4912 / EIGENES TECHN. BUREAU

# Jahrbuch für Kunst und Kunstpfege in der Schweiz

BEGRÜNDET UND HERAUSGEGEBEN VON PROFESSOR DR. PAUL GANZ

## Band V, 1928 und 1929

Mit Textabbildungen, 44 Tafeln und 2 Farbendrucke

**PREIS IN LEINEN GEBUNDEN 28 FR.**

Das Schweizer Kunstjahrbuch, das mit dem neuen Band zum fünftenmal erscheint, hat sich sowohl als Nachschlagewerk, wie durch seine wissenschaftlichen Beiträge über alte und neue Schweizer Kunst als unentbehrlicher Ratgeber in allen öffentlichen und privaten Kunstfragen und -Ereignissen der Schweiz erwiesen. Es ist das einzige und offizielle derartige Unternehmen in der Schweiz, das einen zuverlässigen Führer für jeden darstellt, der sich für schweizerische Kunst interessiert. Die drucktechnische und illustrative Ausstattung ist vorbildlich; der Inhalt des neuen Bandes wurde gegen die früher erschienenen wesentlich vermehrt.

### INHALTSVERZEICHNIS:

- I. Behördliche Beschlüsse und Massnahmen zur schweizerischen Kunstpflege. Die eidgen., kantonalen und städtischen Kunstsammlungen. Gesellschaften, Vereine und Schulen zur Kunstpflege und -förderung in der Schweiz. Neu aufgenommen: *Die historischen Museen der Schweiz*.
- II. 13 kunstwissenschaftliche Beiträge schweizerischer Kunstforscher über alte und neue Schweizer Kunst, mit zahlreichen Abbildungen auf 44 Tafeln, sowie mit 2 Farbendrucke neu entdeckter Gemälde von Hans Holbein d. J. Von den Aufsätzen seien, um nur einige zu nennen, die Arbeiten von Prof. Dr. Paul Ganz über „das Bildnis Hans Holbeins d. J.“, von Dr. med. Andreas Werthemann über die „Identifizierung des Basler Selbstbildnisses Hans Holbeins d. J.“, von Hans Hoffmann über „barocke Holzskulpturen im Tessin“, von D. Agassiz über Benjamin Bolomey, von Dr. Fritz Gysin über den „Medaille Samson“, und von Albert Baur über „junge Schweizer Bildhauer in Paris“, sowie die Herausgabe des interessanten Briefwechsels Hieronymus Hess-Friedrich Salathé (1822-1849) hervorgehoben.
- III. Bibliographie der Schweizerischen Kunstliteratur 1928/29 unter Einschluss der Aufsätze in Zeitschriften und Tageszeitungen.
- IV. Zusammenfassende Berichte über Kunstauktionen und private Ausstellungen in der Schweiz. Adressenverzeichnisse der schweizerischen Sammler, Antiquitätengeschäfte, Kunsthändler und Buchantiquare.

Bisher erschienene Bände (nur noch geringe Vorräte): Band I, 1913 und 1914, brosch. Fr. 9.—, Ganzleinen geb. Fr. 12.—. Band II, 1915 bis 1920, brosch. Fr. 9.—, Ganzleinen geb. Fr. 12.—. Band III, 1921 bis 1924, brosch. Fr. 9.—, Ganzleinen geb. Fr. 12.—. Band IV, 1925 bis 1927, Ganzleinen geb. Fr. 24.—.

Ausführlicher illustrierter Prospekt gratis. Zu beziehen durch jede gute Kunst- und Buchhandlung, sowie vom

**VERLAG EMIL BIRKHÄUSER & CIE., BASEL 10**



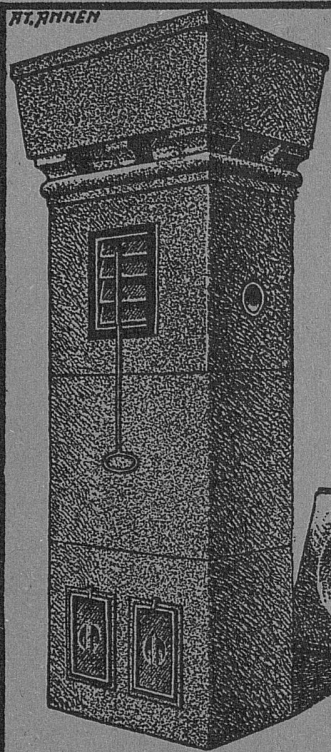
# Vorschüsse

gegen Grundpfand, Faustpfand oder Bürgschaft erhalten Sie zu den besten Bedingungen bei der

**Schweizerischen Volksbank.**

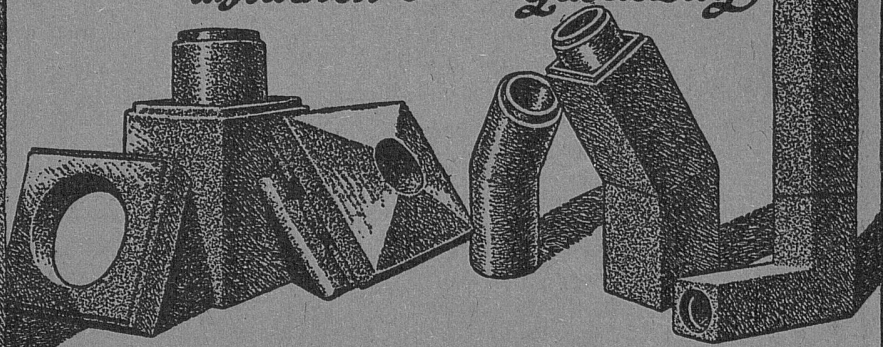
Fragen Sie bitte um Auskunft bei einer der 66 Niederlassungen an. Jedes Gesuch wird wohlwollend geprüft.

ST. ANHEN



# Sparkamin

Stallentlüftungszüge  
Ventilation für Badezimmer  
u. Küchen - Gasabzug



Man verlange Offerte und Prospekt bei

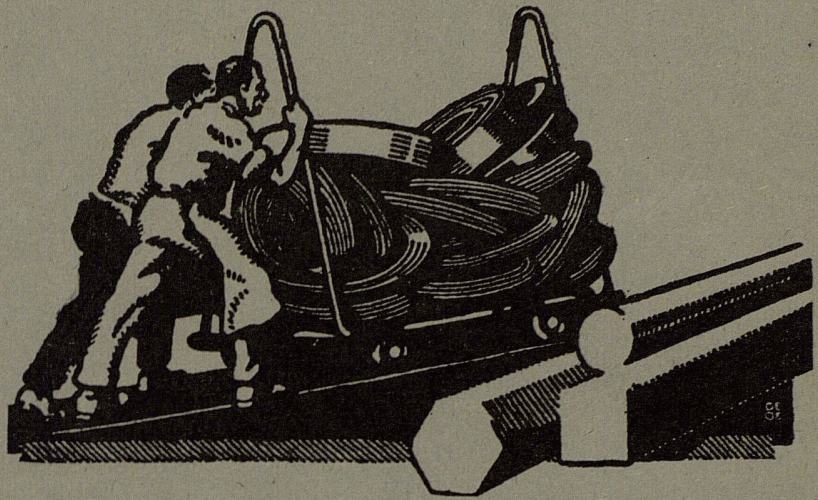
**Ziegel A.G., Zürich, Teleph. S. 66.98**  
**J. Schmidheiny & Co., Heerbrugg**

## SONDERAUSSTELLUNG FÜR SACHLICHES WOHNEN

GEWERBEHALLE  
ZÜRCHER KANTONALBANK

ZÜRICH BAHNHOFSTRASSE 92





# EISEN UND STAHL

blank und präzisgezogen, rund, vierkant, sechskant und andere Profile • Spezialqualitäten für Schraubenfabrikation und Fassondreherei  
Blanke Stahlwellen, komprimiert oder abgedreht • Blankgewalztes Bandeisen und Bandstahl, bis zu 350 mm Breite • Verpackungs-Bandeisen

---

## VEREINIGTE DRAHTWERKE A.G. BIEL