

Objektyp: **Advertising**

Zeitschrift: **Das Werk : Architektur und Kunst = L'oeuvre : architecture et art**

Band (Jahr): **17 (1930)**

Heft 12

PDF erstellt am: **11.09.2024**

Nutzungsbedingungen

Die ETH-Bibliothek ist Anbieterin der digitalisierten Zeitschriften. Sie besitzt keine Urheberrechte an den Inhalten der Zeitschriften. Die Rechte liegen in der Regel bei den Herausgebern.

Die auf der Plattform e-periodica veröffentlichten Dokumente stehen für nicht-kommerzielle Zwecke in Lehre und Forschung sowie für die private Nutzung frei zur Verfügung. Einzelne Dateien oder Ausdrucke aus diesem Angebot können zusammen mit diesen Nutzungsbedingungen und den korrekten Herkunftsbezeichnungen weitergegeben werden.

Das Veröffentlichen von Bildern in Print- und Online-Publikationen ist nur mit vorheriger Genehmigung der Rechteinhaber erlaubt. Die systematische Speicherung von Teilen des elektronischen Angebots auf anderen Servern bedarf ebenfalls des schriftlichen Einverständnisses der Rechteinhaber.

Haftungsausschluss

Alle Angaben erfolgen ohne Gewähr für Vollständigkeit oder Richtigkeit. Es wird keine Haftung übernommen für Schäden durch die Verwendung von Informationen aus diesem Online-Angebot oder durch das Fehlen von Informationen. Dies gilt auch für Inhalte Dritter, die über dieses Angebot zugänglich sind.

PRO
PRA

Dem Stahlbau die Zukunft

Wein in der Bauzeit eines Kraftwerkes, das 50 Millionen kostet, 6 Monate eingespart werden können, so gewinnt man allein an Zinsen 1,250,000 Fr. Das erklärt, warum in der Elektro-Industrie so viel mit Stahl gebaut wird — der schnellsten, von Wind und Wetter unabhängigen Bauweise! 600 Tonnen Stahlskelett in 42 Tagen aufgestellt! Gute ästhetische Wirkung des fertigen Baues, Anpassungsfähigkeit an die kompliziertesten Verhältnisse im Innern und an spätere Betriebsänderungen. Auskunft über den Stahlbau erteilt

Verband Schweiz. Brückenbau- und Eisenhochbau-Fabriken
Zürich, Biberlinstrasse 38, Telefon 43.071

Zentrale Rempen der AG. Kraftwerk Wäggitäl



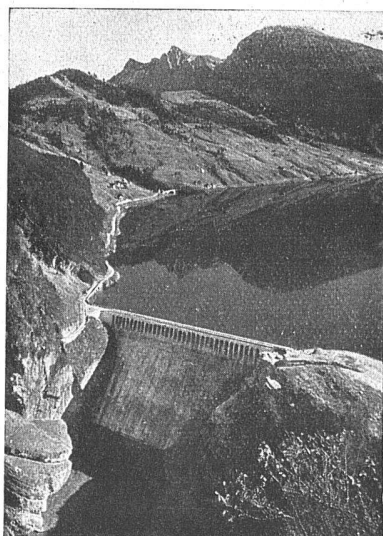
AG HEINRICH HÄTT-HALLER

HOCH- UND TIEFBAUUNTERNEHMUNG

ZÜRICH

Löwenstrasse 17

Telephon 38.630



Staumauer im «Schräh» Wäggitäl, gemeinsam ausgeführt mit Ed. Züblin & Co. A. G.

Hochbau · Tiefbau Eisenbetonbau

Staumauern und Stauwehre, Tunnels, Brücken
Strassen, Ramm- und Baggerarbeiten, Silos
Fabrikanlagen, Villen und Wohnhäuser

Uebernahme schlüsselfertiger Bauten