

Zeitschrift: Das Werk : Architektur und Kunst = L'oeuvre : architecture et art
Band: 17 (1930)
Heft: 12

Werbung

Nutzungsbedingungen

Die ETH-Bibliothek ist die Anbieterin der digitalisierten Zeitschriften. Sie besitzt keine Urheberrechte an den Zeitschriften und ist nicht verantwortlich für deren Inhalte. Die Rechte liegen in der Regel bei den Herausgebern beziehungsweise den externen Rechteinhabern. [Siehe Rechtliche Hinweise.](#)

Conditions d'utilisation

L'ETH Library est le fournisseur des revues numérisées. Elle ne détient aucun droit d'auteur sur les revues et n'est pas responsable de leur contenu. En règle générale, les droits sont détenus par les éditeurs ou les détenteurs de droits externes. [Voir Informations légales.](#)

Terms of use

The ETH Library is the provider of the digitised journals. It does not own any copyrights to the journals and is not responsible for their content. The rights usually lie with the publishers or the external rights holders. [See Legal notice.](#)

Download PDF: 17.11.2024

ETH-Bibliothek Zürich, E-Periodica, <https://www.e-periodica.ch>



GRIBI & CIE. A.G. BAUGESCHÄFT, BURGDORF

Telegrammadresse: Dampfsäge / Telephon 63
Privattelephon 678

*

*Hoch- und Tiefbauunternehmung · Armierter Beton
Holz- und Schwellenhandlung
Imprägnieranstalt · Zimmerei und Gerüstungen*

CHALETBAU

*Hetzerlizenz für den Kanton Bern
Mechanische Bau- und Kunstschreinerie
Übernahme ganzer Bauten*

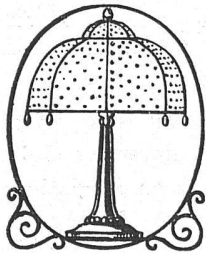
Concours d'architecture

Architecte suisse, diplômé par le Gouvernement français, disposant d'une collaboration d'élite, accepterait d'entreprendre concours en association ou à forfait avec confrère établi en Suisse.

R. Zwahlen, arch. D. P. L. G., 9, rue Jacques Mawas, Paris XVe

Exlibris-Sammlung

vorkriegszeitliche, ca. 400 Radierungen erster Künstler, zu verkaufen. Offerten unter Chiffre S. K. 112 an den Verlag «Das Werk», Zürich.



E. WEIDMANN & CIE • BASEL

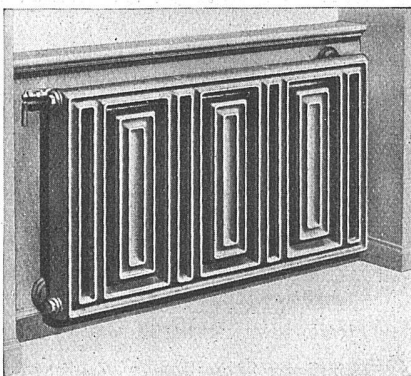
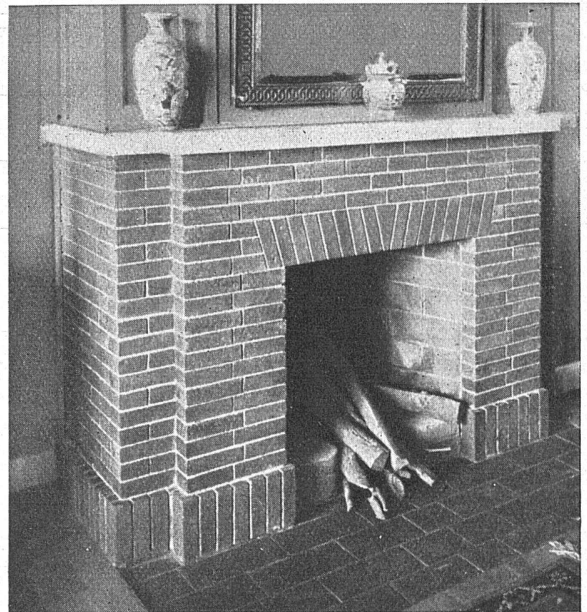
MÜLLHEIMERSTRASSE 53
TELEPHON SAFRAN 40.56

*Mechanische Drechslerei
Bildhauerei · Fabrikation
von Holzleuchtern*

W. Müller Ofenfabrik Zürich 2 Rieterstrasse 53

Spezialist
im Bau offener
Kamine

Qualität in
Material und
Arbeit



Zentral-Heizungen

NEUANLAGEN - REPARATUREN

führen prompt und gewissenhaft aus

GEBR. LINCKE A.-G., ZÜRICH 5

Telephon 34.949 - Ausstellungsstrasse 25