

Objektyp: **Advertising**

Zeitschrift: **Das Werk : Architektur und Kunst = L'oeuvre : architecture et art**

Band (Jahr): **18 (1931)**

Heft 1

PDF erstellt am: **08.08.2024**

Nutzungsbedingungen

Die ETH-Bibliothek ist Anbieterin der digitalisierten Zeitschriften. Sie besitzt keine Urheberrechte an den Inhalten der Zeitschriften. Die Rechte liegen in der Regel bei den Herausgebern. Die auf der Plattform e-periodica veröffentlichten Dokumente stehen für nicht-kommerzielle Zwecke in Lehre und Forschung sowie für die private Nutzung frei zur Verfügung. Einzelne Dateien oder Ausdrucke aus diesem Angebot können zusammen mit diesen Nutzungsbedingungen und den korrekten Herkunftsbezeichnungen weitergegeben werden. Das Veröffentlichen von Bildern in Print- und Online-Publikationen ist nur mit vorheriger Genehmigung der Rechteinhaber erlaubt. Die systematische Speicherung von Teilen des elektronischen Angebots auf anderen Servern bedarf ebenfalls des schriftlichen Einverständnisses der Rechteinhaber.

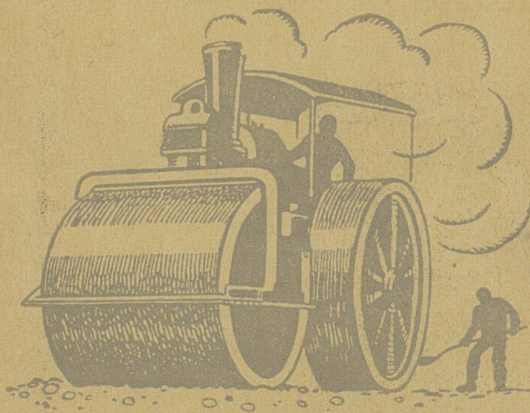
Haftungsausschluss

Alle Angaben erfolgen ohne Gewähr für Vollständigkeit oder Richtigkeit. Es wird keine Haftung übernommen für Schäden durch die Verwendung von Informationen aus diesem Online-Angebot oder durch das Fehlen von Informationen. Dies gilt auch für Inhalte Dritter, die über dieses Angebot zugänglich sind.

Die Korksteinfabrik von
Wanner & Co. A.-G., Horgen
 fabriziert und empfiehlt

Dilatit-Korksteinplatten

als vorzügliches Isoliermittel für
Kühlanlagen und Hochbauten



WALZARBEITEN MIT UND OHNE MATERIALLIEFERUNG

Bogenpflaster • Stampfasphalt • Oberflächenteerungen
 Gussasphalt • Walzenvermietungen • Mexphaltbeläge
 Pflastersteine • Teermakadambeläge • Nacoviabeläge
 Strassenwalzungen • Bitumuls - Kalt - Spramexierungen

SCHWEIZERISCHE STUAG STRASSENBAU-UNTERNEHMUNG A. G.

ALPNACH
 Bahnhofplatz
 Telephon 7

BERN
 Laupenstr. 8
 Tel. Bollw. 34.33

ZÜRICH
 Steinwiesstr. 40
 Telephon 24.381

LAUSANNE
 Rue D'Etraz 20
 Téléphone 22.028

OLTEN
 Römerstr. 14
 Telephon 7.88

BASEL
 Rheinländerstr. 3
 Tel. Safran 23.90

CHUR
 Unt. Bahnhofstr. 230-31
 Telephon 147

AARAU
 Igelweid 22
 Telephon 15.33

BIEL
 Neuengasse 6
 Telephon 20.77

SITTEN
 Rue du Midi
 Telephon 4.61

LUGANO
 Corso Pestalozzi 5
 Telephon 11.58

NEUCHÂTEL
 Rue St-Honoré 7
 Téléphone 9.98

FRAUENFELD
 Sägestrasse
 Telephon 7.11

ROLLORE
AUS HOLZ
für Garagen Remisen,
Lagerhallen sind solid
und isolieren gut
Wilh. Baumann Rolladenfabrik Horgen

«SOMAG» Zwillingsplatte
doppelseitig glasiert, totale Wandstärke nur 25 mm — das geeignetste und schönste Material
für freistehende Trenn- und Zwischenwände
in Bädern, Toiletten etc.
BAUBEDARF ZÜRICH A G

*Eternit-Bedachungen, äussere Wandverkleidungen, Innenbau
Eternit-Installations- und Druck-Röhren, Garagen*

ETERNIT NIEDERURNEN

Berücksichtigen Sie die Inserenten Ihrer Zeitschrift

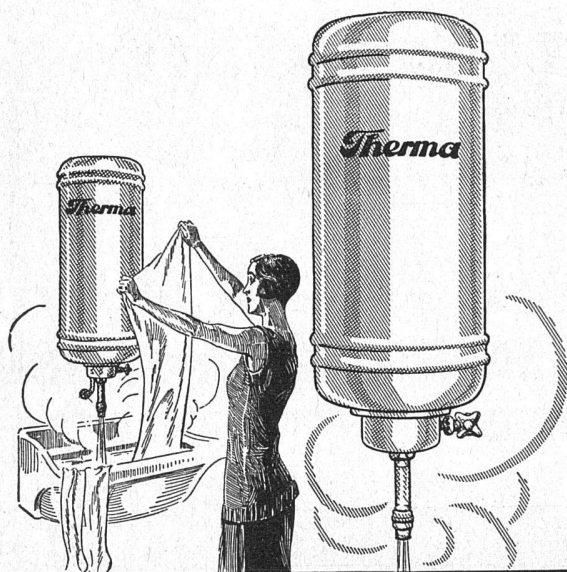
Terner & Chopard, Ingenieure

Zürich, Bahnhofstrasse 72
Telephon 38.325

Armierter Beton

Moderner Holzbau

Eisenkonstruktionen



Therma-Boiler

Hält ununterbrochen für Sie heisses Wasser bereit.

Er braucht keine Wartung
und keine Kontrolle.

Sie haben nur den Hahn zu drehen!

Erhältlich bei sämtlichen Elektrizitätswerken und Installationsfirmen

Therma AG Schwanden St.



TÜRSCHONER AUS CELLULOID

EMIL SCHLUND

CELLULOIDWAREN-FABRIK
ALTSTETTEN - ZÜRICH
TELEPHON UTO 5009

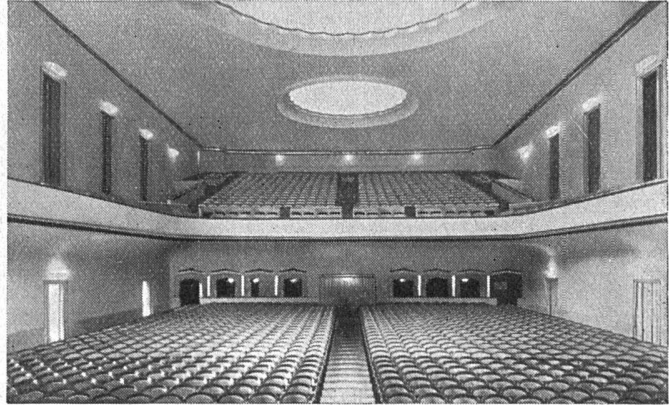
ÜBERNAHME GANZER BAUTEN

Joh. Müller

Centralheizungen
als Spezialität

RÜTI (ZCH) TEL. 30 • ZÜRICH 1. BELLEVUE. TEL. HOTTINGEN 324 • CHUR. TEL. 160

AG. MÖBELFABRIK HORGEN-GLARUS IN HORGEN



Kino Apollo Zürich • Ausgeführt 1928 • 2000 Sitzplätze

**ERSTE SCHWEIZER
SPEZIALFABRIK FÜR BESTUHLUNGEN ALLER ART**

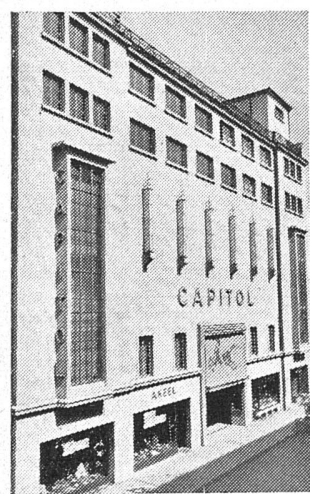
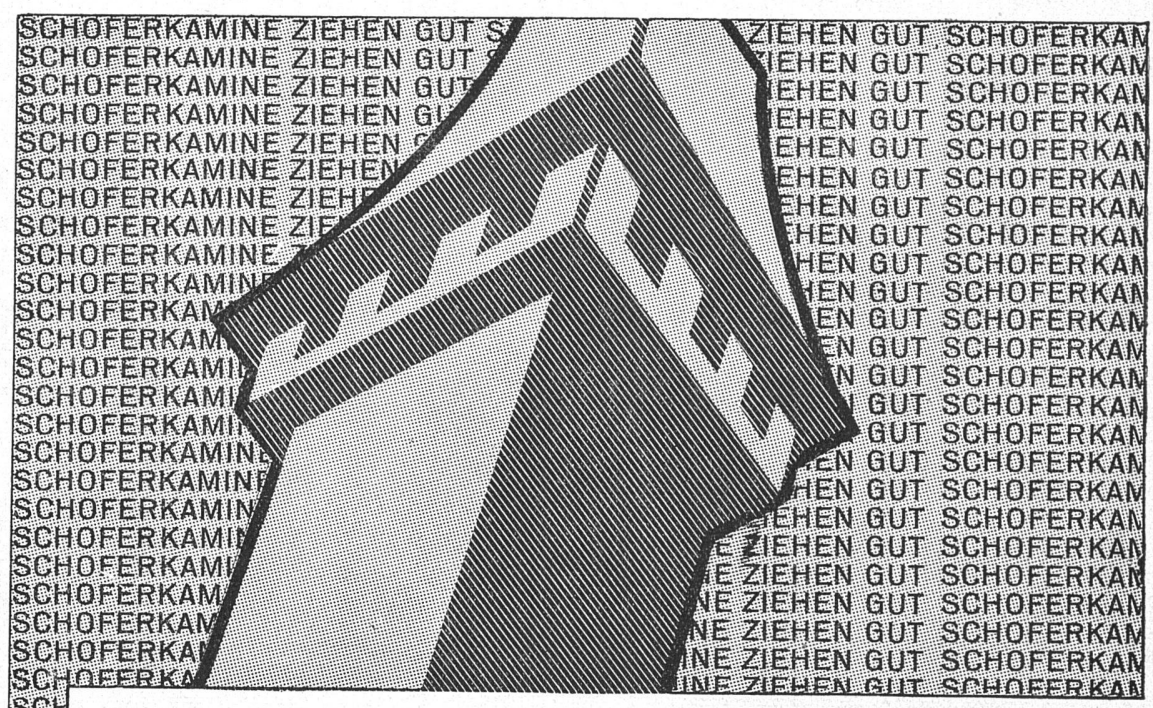
GEGEN: **KÄLTE
WÄRME
SCHALL**

KORK PLATTEN
SCHALEN
SCHROT

KORKSTEINWERKE A.-G.

KÄPFNACH-HORGEN

Berücksichtigen Sie die Inserenten Ihrer Zeitschrift



CINEMA CAPITOL
 ARCH. BERCHER
 U. TAMM, BASEL

Ein markanter Bau mit Schoferkaminen

Fast alle markanten schweizerischen Grossbauten der letzten Jahre haben Schoferkamine. Rauchabzug bei jeder Witterung tadellos. Grosse Platzersparnis. Versetzen leicht und rasch. Erstellungskosten nicht teurer als beim gemauerten Kamin. Querschnitte für alle Bauten – vom Einfamilienhaus bis zum Hochhaus. Kostenlose Beratung durch das

KAMINWERK·ALLSCHWIL

Über 200,000 Laufmeter Schoferkamine in den letzten 10 Jahren geliefert



PRO
 PRA



Bitumitekt

Seit 25 Jahren bewährte Dauerdachpappe für Bedachungen und Isolierungen • Ia. Referenzen aus allen Gegenden der Schweiz

FIRMA:

FRICK-GLASS • ALTSTETTEN-ZÜRICH
SPEZIALHAUS FÜR BEDACHUNGS- UND ISOLIERMATERIAL



Moderne Sachlichkeit beim Bau
---- ist Ihre Devise. Sie bevorzugen daher sicher den einfachen, motorlos-elektrischen

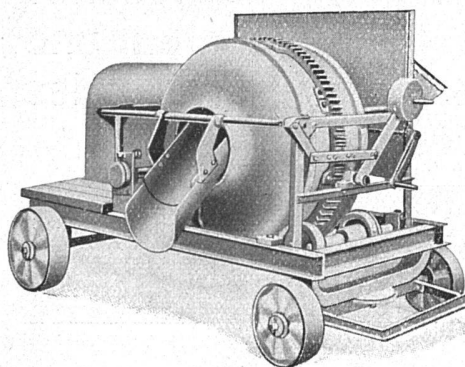
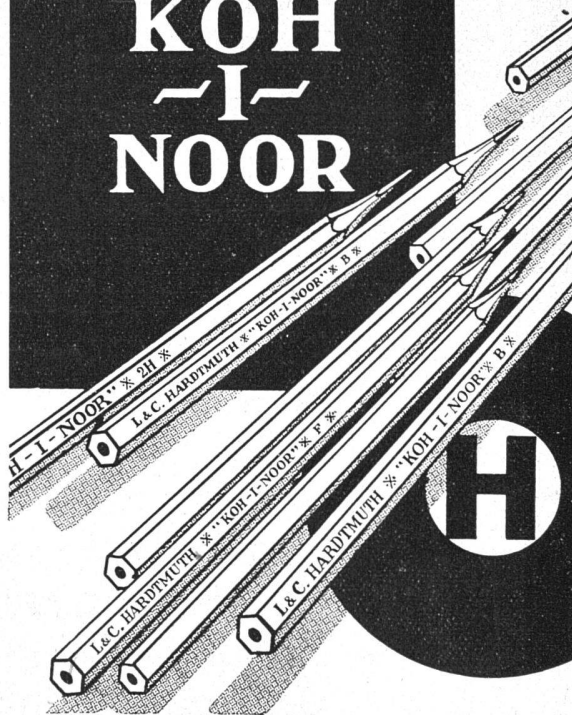
Electrolux Kühlschrank

Wir machen Ihnen gerne Vorschläge und Berechnungen

Electrolux A.G., Zürich

Paradeplatz 4 Abteilung: Kühlschränke Tel. 52.756/59

L. & C. HARDTMUTH KOH -I- NOOR



Der

Klein-Schnell-Beton- und Mörtelmischer

Original Stirnimann, 100 u. 150 l. mit direkt gekuppeltem Benzin-Petrol-Motor, 2 bzw. 4 PS. Fabrikat Deutz, liegendes Modell, bietet dem Baumeister alles

In Miete und Kauf stets ab Lager lieferbar

FRANZ STIRNIMANN • OLTEN
BAUMASCHINEN • TELEPHON 285

Berücksichtigen Sie die Inserenten Ihrer Zeitschrift

V

Schlagwörter

„Rationell bauen! Löhne sparen! das Bauen verbilligen!“ - alles Schlagwörter, mit denen viel Unfug getrieben wird. Bausteine und Bauplatten aller Art schiessen wie Pilze aus dem Boden, machen eine zeitlang von sich reden, suchen die Menschheit zu beglücken - und dann - dann verschwinden sie meistens bald wieder. Nur wenige dieser Ersatz-Baustoffe haben sich halten können und erst in vielen Jahren wird es sich zeigen, ob sie dem berüchtigten „Zahn der Zeit“ widerstehen konnten. Vielen dieser Bauten aus Ersatzbaustoffen lässt sich heute schon ein böses Alter --- ein Säuglingsalter verglichen zum Backstein! --- prophezeien!

Die schweizerische Ziegelei-Industrie - weit entfernt auf den jahrtausendalten Erfolgen des Backsteins auszuruhen - hat mit der Entwicklung der letzten Jahre in jeder Beziehung Schritt gehalten. Sie stellt heute eine ganze Anzahl in der Praxis erprobter Bausteine zu Ihrer Verfügung, die rasches Arbeiten ermöglichen, Löhne sparen und erst noch alle die bekannten Vorteile des gebrannten Tones aufweisen:

**Vorzügliche Wärme - und Schall-Isolation -
grosse Tragkraft - unendliche Lebensdauer!**

5 Vertrauens Häuser

für den Architekten

IN LINOLEUM

INLAID

MASCHINEN- UND

ORIENTTEPPICHEN



Hans Hassler & Co a.g. Aarau
H. Rüeegg-Perry a.g. Zürich
J. Hallenleben a.g. Luzern
Bossart & Co a.g. Bern
Giroud s.a. Lausanne

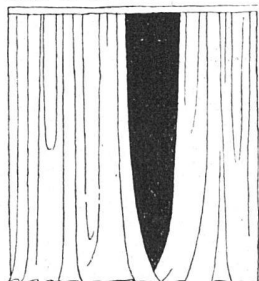
INSTALLATIONS-WERKE A.G.

RORSCHACH · WINTERTHUR · ZÜRICH

*Ausführung von elektr. Fussbank-Kirchenheizungen
Zentralheizungen, Dampfheizungen aller Systeme, Warmwasser-
bereitungen, Gas- und Wasserversorgungen*

**Portieren-
Stoffe**
SCHOOP & CO
Ulsterstr. 5 Zürich

Lichtecht · Gediegene Neu-
heiten. Englische Cretonnes
Bitte Schaufenster beachten

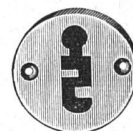
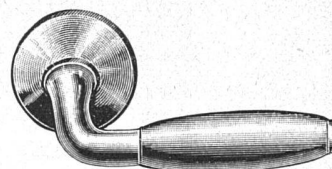


PRO
PRA

H. Staub & Co

ZÜRICH 8

Seefeldstrasse 71



Spezialität:

Feine Baubeschläge

in allen Stilarten

EUBÖLITH-FUSSBÖDEN

bestens bewährt für Fabriken, Geschäftshäuser, Schulen, Spitäler, Bureaux, mit und ohne Korkisolierung

EUBÖLITH-LINOLEUM-UNTERLAGEN

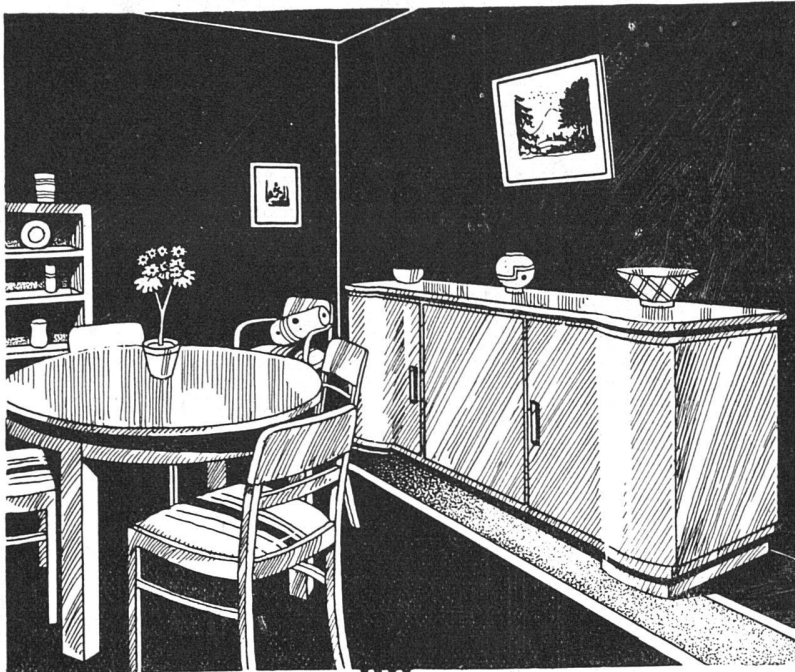
BIMSBETON UND KORKBIMSBETON + PATENT Nr. 134018

als Unterlagen für Linoleum, Parkett, Teppiche etc.

PILOKOLLAN

Maschinenbefestigung ohne Schrauben und Bolzen

EUBÖLITHWERKE A.G., OLTEN

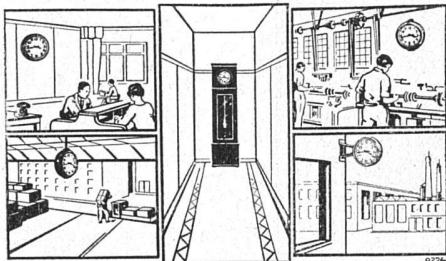


WOHN.

und Speise-Zimmer zeugen so richtig von dem kulturellen Geschmack ihrer Besitzer. Nun müssen Sie aber auch zuverlässig beraten werden. Hier kommen Ihnen die Erfahrungen unseres Hauses vielfach zugute. Besuchen Sie gleich einmal unser Ausstellungshaus, wo wir Ihnen manches Interessante zeigen können.

J. KELLER & CO.
Möbelfabrik-Gegr. 1861
PETERSTR. 16 ZÜRICH

«INDUCTA» ELEKTRISCHE UHREN

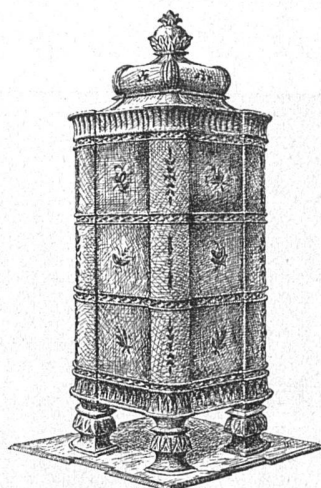


**ELEKTRISCHE
HAUPTUHREN UND
NEBENUHREN FÜR
JEDEN GROSSBETRIEB**

OHNE BATTERIE
KEIN ANSCHLUSS
ANS LICHTNETZ

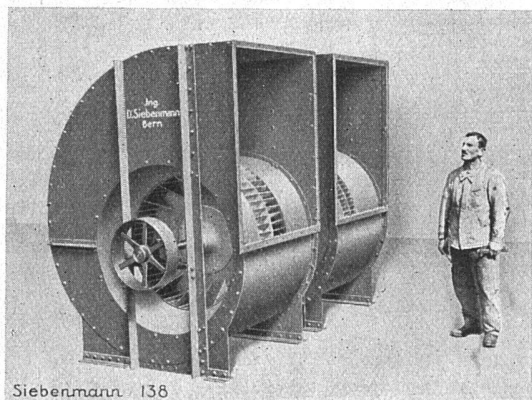
DIE HAUPTUHR
ERZEUGT DEN
BETRIEBSSTROM
SELBST

LANDIS & GYR AG ZUG



Ganz & Cie.

Rachelofenfabrik
Embrach (Zürich)
Öfen aller Art



Siebenmann 138

LUFTECHNISCHE ANLAGEN

Ing. D. Siebenmann, Bern (Schweiz)

Konsumstrasse 4

Vertr. Ing. J. Frick, Zürich, Stockerstrasse 43

VENTILATORENBAU

Doppelseitig saugende Zentrifugalventilatoren von höchstem Wirkungsgrad für unbegrenzte Windleistungen und beliebige Pressungen. Schaufelräder in Reinaluminium; geringes Anlaufmoment, geräuschlos, aerodynamisch vollkommene Arbeitsvorgänge



Prüfen Sie
die bewährten
Erzeugnisse
der Schweizer
Teppichfabrik
Ennenda

Marke zwei rote
Streifen mit dem
Bären

**Die Vorteile werden auch Sie
überzeugen**

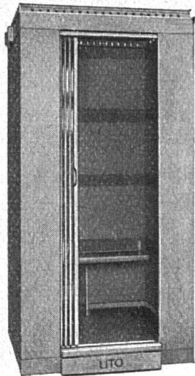
Verkauf nur an Wiederverkäufer

Wir weisen gerne Firmen nach
die unsere Artikel führen



UTO
Aufzug- und Kranfabrik A.G.
Altstetten-Zürich

Telephon
 55.310



Schutzmarke

Elektrische Aufzüge für jeden Zweck
 Modernste Ausführung
Elektrische Flasenzüge
Transportanlagen • Krane

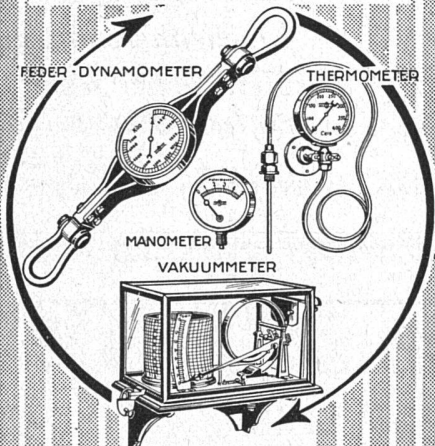
„CASTELL“



BLEISTIFTE
KOPIERSTIFTE
TINTENSTIFTE
FARBSTIFTE
WINKEL
MASSTÄBE
PRÄZISIONS-
RECHENSTÄBE

WELTBEKANNT
DURCH IHRE QUALITÄT

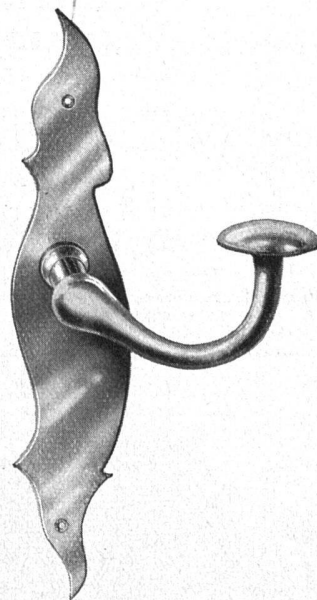
MESSINSTRUMENTE



ARMATUREN

Manometer A.-G. Zürich
 Armaturenfabrik
 Stampfenbachstrasse 61

FEINE BESCHLÄGE



F. Bender.

ZÜRICH OBERDORFSTRASSE
 BESCHLÄGE WERKZEUGE TELEPHON 27 192

SCHWEIZERISCHER WERKBUND

ZENTRALEKRETARIAT ZÜRICH

BÖRSENSTRASSE 10

TELEFON 57.740

SPRECHSTUNDE MONTAG BIS FREITAG VON 9 BIS 11 UHR

Ernst Haberer & Cie Bern

SULGENAUWEG 38
TEL. BOLLW. 29.43

ERSTE WERKSTÄTTEN FÜR

Bildhauerei Stuccaturen

Spezialfabrikat «STUCCOLIN»
Gips- u. Similipierre-Arbeiten

Dekorations- u. Flachmalerei

Künstlerische Raumtönungen
Vergoldungen etc.
Reparaturen jeder Art

VERLANGEN SIE UNSERE
KATALOGE UND VORSCHLÄGE

BACHMANN & KLEINER

AKTIENGESELLSCHAFT

OERLIKON

Spezialfabrik für den
Bau elektro-thermischer Apparate und Anlagen

*Elektrische Wand- und Stehboiler
jeder Grösse*

Haushaltungsherde

Grossküchenanlagen

Grossbäckereiöfen

Heizöfen

Kirchenheizungen

*Heizkörper jeder Art
für Industrie und Gewerbe*

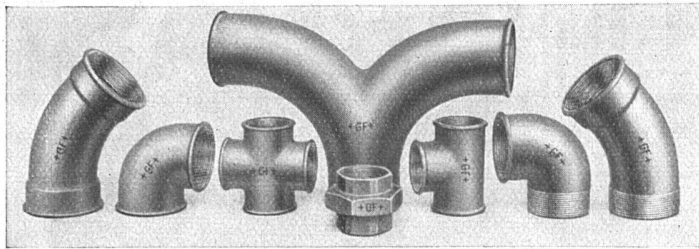
Verlangen Sie bitte Prospekte und Offerten



ZOO IN BASEL
AFFENZWINGER

KÜNSTLICHE FELSEN AUF

Rauchs **R**eform-**R**abitz



+GF+
FITTINGS
 sind Qualitäts-
 erzeugnisse

Aktiengesellschaft der Eisen- und Stahlwerke, vormals Georg Fischer, Schaffhausen

F 226

A. Werner-Graf
 WINTERTHUR

**BODEN- UND
 WANDPLATTEN-
 BELÄGE**

erstellt durch erstklassiges
 Legerpersonal

**KUNSTGLASURPLATTEN
 WANDBRUNNEN
 BAUKERAMIK**

Wichtig für Aussteller!

I. schweiz. Ausstellung für
 Gesundheitspflege u. Sport

BERN „HYSPA“ 1931

VERLANGEN SIE VORSCHLÄGE U. ANGEBOTE

ERSTKL. AUSFÜHRUNG in

MIN.- U. AUSSTELLUNGSMODELLEN
 ELEKTROMECHANISCHEN MODELLEN
 BETRIEBSF. DEMONSTR.-EINRICHTUNGEN
 ARCHITEKTON. U. LANDSCHAFTL. MODELLEN
 RELIEFMODELLEN - MAQUETTEN - DIORAMEN
 TABLEAUX - LICHTTRANSPARENTEN
 KÜNSTL. U. GRAPH. DARSTELLUNGEN

Zingg & Schaufelberger, Oerlikon
 Hofwiesenstrasse 32 • Telephon 48.004

SANITÄRE ANLAGEN

ERSTES SPEZIALHAUS AM PLATZ

ALBERT GRÜNE

INGENIEUR - BASEL

19 STERNENGASSE TELEPHON SAFRAN 4758

Berücksichtigen Sie die Inserenten Ihrer Zeitschrift

XIII

HASSLER & CO TERRASIT

BIEL

Güterstr. 27 / Telephon 4025

BERN

Bogenschützenstrasse 1
Telephon Bollwerk 2002

Zentralheizungen

Wärme-
technische
Anlagen

ist ein farbiger Trockenmörtel, der als gebrauchsfertige Mischung in verschiedenen Tönungen und Körnungen geliefert wird für

**Kratzputz
Kellenwurf
Besenwurf
Steinputz**

Bei fachgemässer Verarbeitung Garantie für Licht- und Wetterbeständigkeit

ALLEINFABRIKANT

HANS ZIMMERLI • ZÜRICH 4

Mineral-Mahlwerke • Eglistrasse 16 • Tel. 37.059



GESELLSCHAFT DER L.VON ROLL'SCHEN EISENWERKE
FILIALE: **EISENWERK CLUS** KT./SOLOTHURN

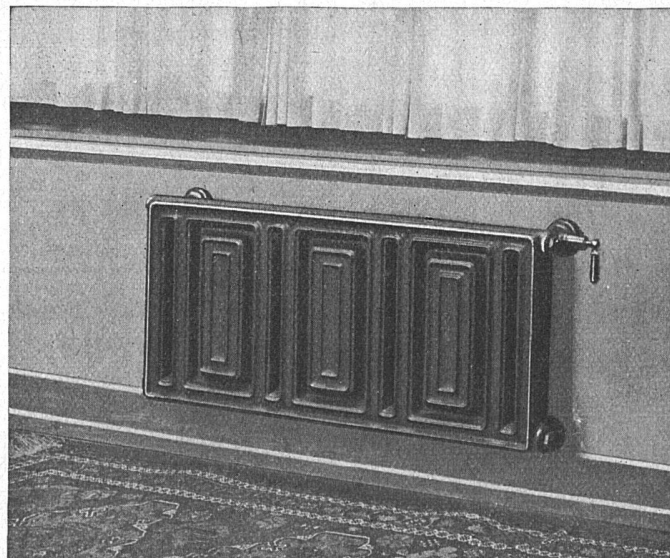


Radiator
für freie
Aufstellung

Wirksam,
sauber und
zweckmässig

Strahlung
nach vorn

Luft-
wärmende
Rückseite



Beste
Ausführung
erfordert
Wandfüsse
und
verdeckte
Anschlüsse
Spezialhahn
(Oederlin)
und
Rücklauf-
Ver-
schraubung

«**COLUMBUS**» SONDER-RADIATOR + Patent