

Objektyp: **Advertising**

Zeitschrift: **Das Werk : Architektur und Kunst = L'oeuvre : architecture et art**

Band (Jahr): **18 (1931)**

Heft 2

PDF erstellt am: **08.08.2024**

Nutzungsbedingungen

Die ETH-Bibliothek ist Anbieterin der digitalisierten Zeitschriften. Sie besitzt keine Urheberrechte an den Inhalten der Zeitschriften. Die Rechte liegen in der Regel bei den Herausgebern.

Die auf der Plattform e-periodica veröffentlichten Dokumente stehen für nicht-kommerzielle Zwecke in Lehre und Forschung sowie für die private Nutzung frei zur Verfügung. Einzelne Dateien oder Ausdrucke aus diesem Angebot können zusammen mit diesen Nutzungsbedingungen und den korrekten Herkunftsbezeichnungen weitergegeben werden.

Das Veröffentlichen von Bildern in Print- und Online-Publikationen ist nur mit vorheriger Genehmigung der Rechteinhaber erlaubt. Die systematische Speicherung von Teilen des elektronischen Angebots auf anderen Servern bedarf ebenfalls des schriftlichen Einverständnisses der Rechteinhaber.

Haftungsausschluss

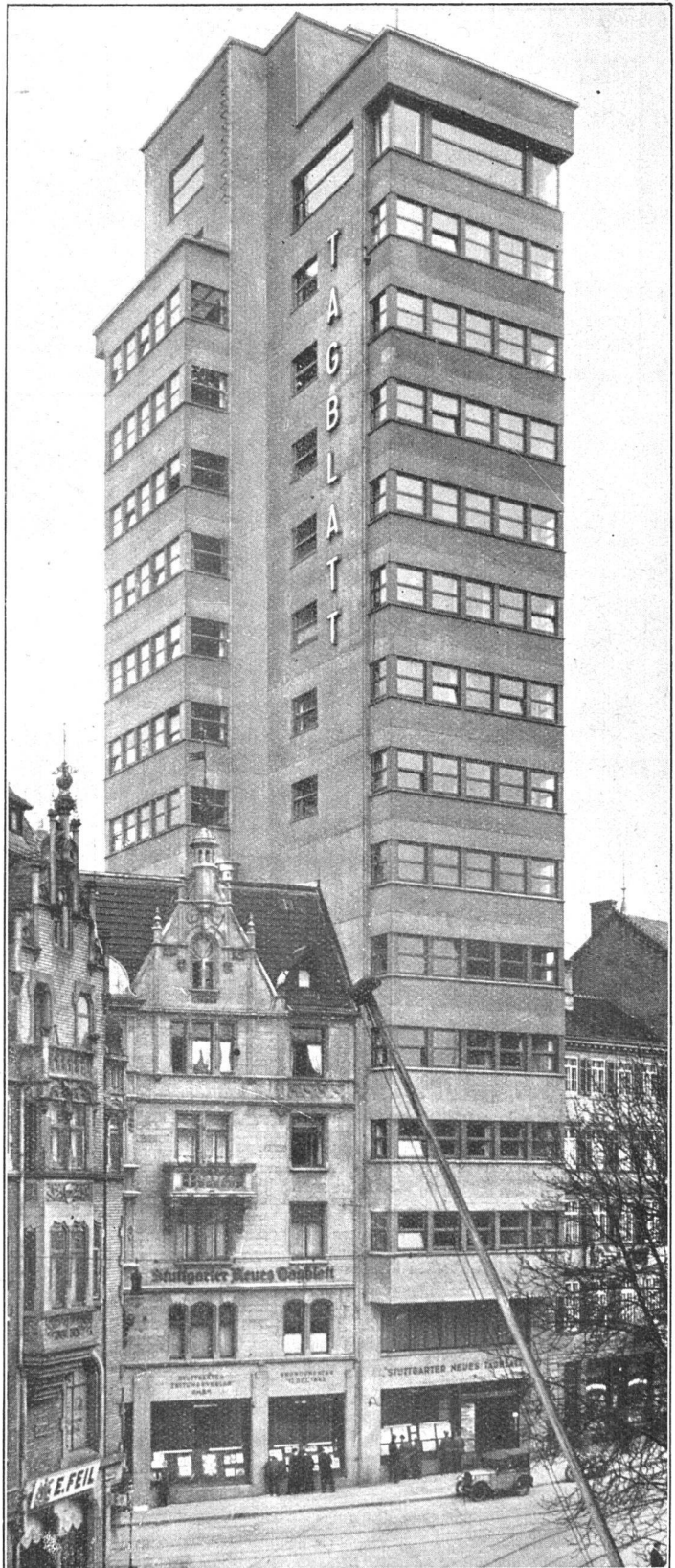
Alle Angaben erfolgen ohne Gewähr für Vollständigkeit oder Richtigkeit. Es wird keine Haftung übernommen für Schäden durch die Verwendung von Informationen aus diesem Online-Angebot oder durch das Fehlen von Informationen. Dies gilt auch für Inhalte Dritter, die über dieses Angebot zugänglich sind.

INSULITE
Die Holzfaser-Isolier-Platte

GEGEN
KÄLTE
WÄRME
LÄRM
KONDENS
WASSER

Insulite ist gewebte Holzfaser: es ist vollkommen frei von fäulnisserregenden Substanzen und greift kein Material an. Aus langen, zähen, wasserdichten Holzfasern wird es zu Platten kräftigster Struktur verwebt. Diese Platten sind für jeden Verwendungszweck in rationeller Grösse zu haben.

Machen auch Sie sich bekannt mit dieser im Feuer langjähriger Praxis erprobten Isolier- und Bau-Platte, die zu rationellem wertschaffendem Bauen vorbestimmt ist.



Insulite-Isolier-Platten
im Turmhaus des Stuttgarter Tagblatt

Berücksichtigen Sie die Inserenten Ihrer Zeitschrift

XXXI

Spezialbeton A.G.

Staad (St. Gallen)



Kunststeinwerke

Telephon Nr. 34

Wir fabrizieren mit neuesten, maschinell-automatischen Einrichtungen im Grossen

Bimsbeton-Leichtbausteine und -Platten

in den für schweiz. Verhältnisse geeigneten Formen und Qualitäten.

Dieses Fabrikat ermöglicht rasch und billig zu bauen, gibt trockene, gesunde und warme Wohnungen, ist feuersicher, schraub- und nagelbar und von ausserordentlicher Isolierfähigkeit, also für unser Klima wie geschaffen.

Ein bekannter Architekt schreibt: «Im November 1927 bezog ich mein zumeist bei Regenwetter erbautes Eigenheim und konnte bei plötzlich auf 22° eingetretener Kälte konstatieren, dass ich mit meiner auf 55° geheizten Warmwasserheizung mit diesen Bimsbeton-Steinen ein warmes und durchaus trockenes Haus hatte.»

Ueberragend sind die Leistungen, die bis heute auf dem Gebiete sanitärer Technik errungen wurden. Sie sehen in unseren Ausstellungshallen die neuesten Konstruktionen sanitärer Apparate, vom einzelnen Zubehör bis zum fertig eingebauten Bade- und Toilettoraum in den modernsten Formen und hergestellt aus den verschiedensten Materialarten. Unsere Ausstellungshallen sind täglich zu jedermanns freier Besichtigung geöffnet.

Sanitas A.-G. Sanitäre Apparate, Generalvertreterin der Junker & Ruh-Gasapparate für Heim- und Grossküchen.

Zürich, Limmatplatz-Kornhausbrücke – Basel, Spitalstr. 18
St. Gallen, Sternackerstrasse 2 – Bern, Effingerstrasse 18

Schweizerische **BANKGESELLSCHAFT**

Zürich, Winterthur, St. Gallen
Aarau, Basel, Bern etc.

SORGFÄLTIGE BESORGUNG IHRER BANKGESCHÄFTE
EINBEZAHLTES AKTIENKAPITAL UND RESERVEN FR. 131,500,000