

Berner Bauchronik

Objekttyp: **Group**

Zeitschrift: **Das Werk : Architektur und Kunst = L'oeuvre : architecture et art**

Band (Jahr): **18 (1931)**

Heft 5

PDF erstellt am: **13.09.2024**

Nutzungsbedingungen

Die ETH-Bibliothek ist Anbieterin der digitalisierten Zeitschriften. Sie besitzt keine Urheberrechte an den Inhalten der Zeitschriften. Die Rechte liegen in der Regel bei den Herausgebern.

Die auf der Plattform e-periodica veröffentlichten Dokumente stehen für nicht-kommerzielle Zwecke in Lehre und Forschung sowie für die private Nutzung frei zur Verfügung. Einzelne Dateien oder Ausdrucke aus diesem Angebot können zusammen mit diesen Nutzungsbedingungen und den korrekten Herkunftsbezeichnungen weitergegeben werden.

Das Veröffentlichen von Bildern in Print- und Online-Publikationen ist nur mit vorheriger Genehmigung der Rechteinhaber erlaubt. Die systematische Speicherung von Teilen des elektronischen Angebots auf anderen Servern bedarf ebenfalls des schriftlichen Einverständnisses der Rechteinhaber.

Haftungsausschluss

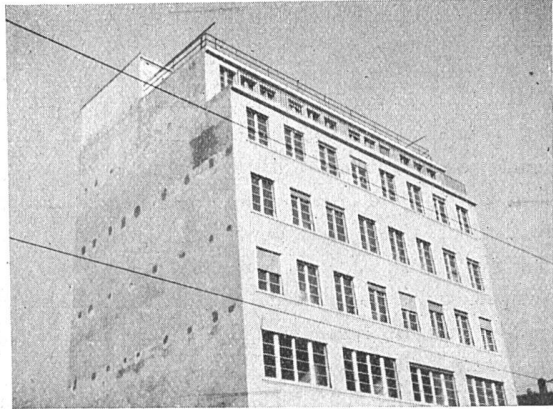
Alle Angaben erfolgen ohne Gewähr für Vollständigkeit oder Richtigkeit. Es wird keine Haftung übernommen für Schäden durch die Verwendung von Informationen aus diesem Online-Angebot oder durch das Fehlen von Informationen. Dies gilt auch für Inhalte Dritter, die über dieses Angebot zugänglich sind.

Berner Bauchronik

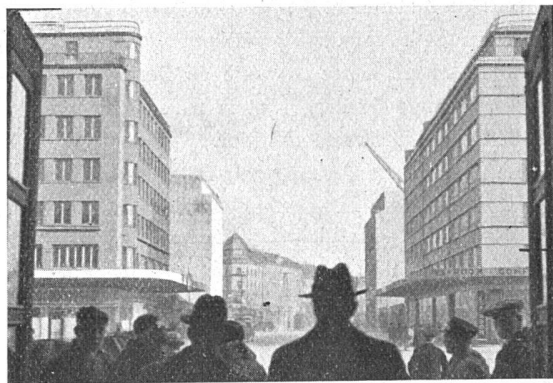
Der Kanton Bern hat am 19. April die Aufnahme eines 15 Millionen-Anleihens zur Beschleunigung des Strassenausbaues beschlossen. Mit diesem Betrag soll das Strassennetz rascher und besser ausgebaut werden als ursprünglich vorgesehen war, zugleich soll damit der Arbeitslosigkeit gesteuert werden.

Im übrigen geben wir diesmal einen kurzen Bildbericht aus dem Kanton Bern.

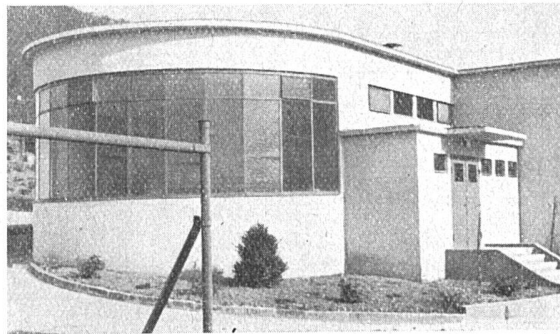
Biel Geschäftshausneubau an der Bahnhofstrasse



Biel Blick vom Bahnhof in die einheitlich ausgebaute Bahnhofstrasse



Thun Sezierraum im Neubau hinter dem Krankenhaus
Architekt Arnold Itten B. S. A.



Bern Areal des ehemaligen Mädchen-Waisenhauses
Modell der Ueberbauung Arch. Salvisberg & Brechbühl B. S. A.

