

# Landhaus S.-A. in Heerburg : Architekt Ernst Kuhn

Objektyp: **Group**

Zeitschrift: **Das Werk : Architektur und Kunst = L'oeuvre : architecture et art**

Band (Jahr): **18 (1931)**

Heft 6

PDF erstellt am: **12.07.2024**

## **Nutzungsbedingungen**

Die ETH-Bibliothek ist Anbieterin der digitalisierten Zeitschriften. Sie besitzt keine Urheberrechte an den Inhalten der Zeitschriften. Die Rechte liegen in der Regel bei den Herausgebern.

Die auf der Plattform e-periodica veröffentlichten Dokumente stehen für nicht-kommerzielle Zwecke in Lehre und Forschung sowie für die private Nutzung frei zur Verfügung. Einzelne Dateien oder Ausdrucke aus diesem Angebot können zusammen mit diesen Nutzungsbedingungen und den korrekten Herkunftsbezeichnungen weitergegeben werden.

Das Veröffentlichen von Bildern in Print- und Online-Publikationen ist nur mit vorheriger Genehmigung der Rechteinhaber erlaubt. Die systematische Speicherung von Teilen des elektronischen Angebots auf anderen Servern bedarf ebenfalls des schriftlichen Einverständnisses der Rechteinhaber.

## **Haftungsausschluss**

Alle Angaben erfolgen ohne Gewähr für Vollständigkeit oder Richtigkeit. Es wird keine Haftung übernommen für Schäden durch die Verwendung von Informationen aus diesem Online-Angebot oder durch das Fehlen von Informationen. Dies gilt auch für Inhalte Dritter, die über dieses Angebot zugänglich sind.

Landhaus S.-A.  
in Heerbrugg  
Architekt  
Ernst Kuhn BSA  
St. Gallen



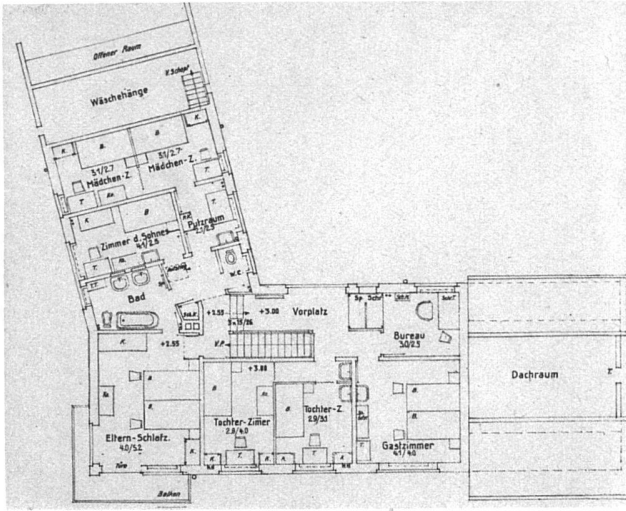
Südwestansicht



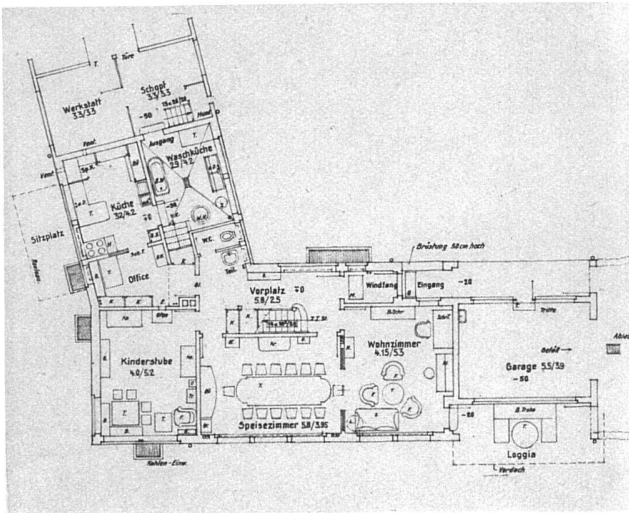
Südostansicht



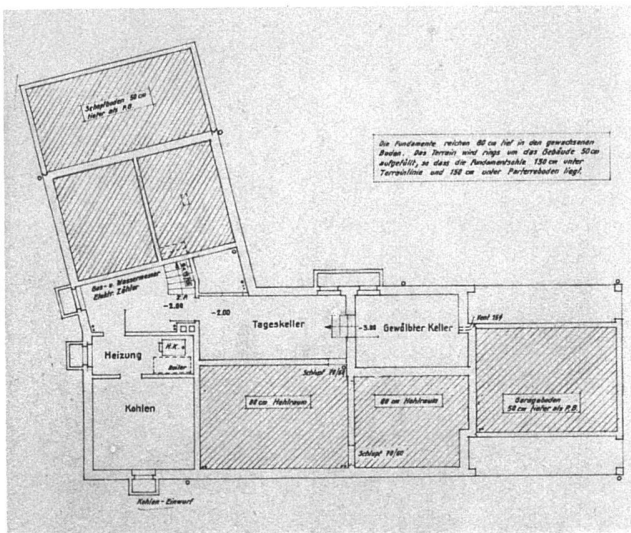
Westansicht



Grundrisse Maßstab 1 : 300



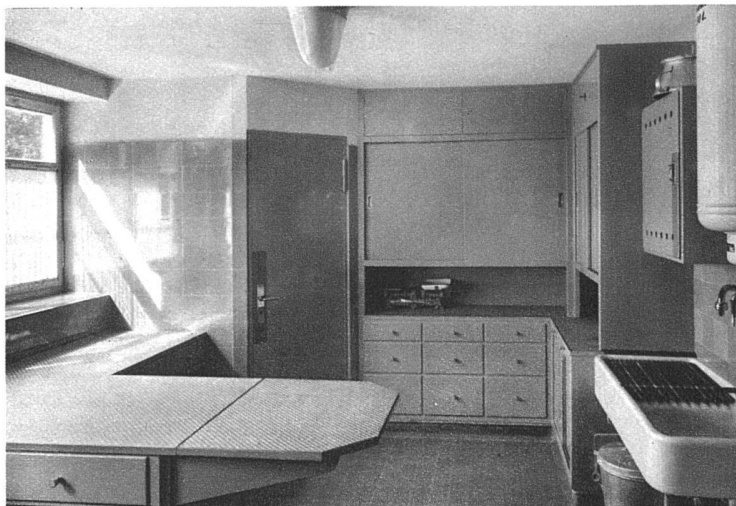
Landhaus S.-A. in Heerbrugg  
Architekt Ernst Kuhn BSA, St. Gallen  
Loggia, unten Hausgang im Obergeschoss



Landhaus S.-A. in Heerbrugg  
Architekt Ernst Kuhn BSA, St. Gallen



Nordostansicht



Küche



Ostansicht