

Objektyp: **Advertising**

Zeitschrift: **Das Werk : Architektur und Kunst = L'oeuvre : architecture et art**

Band (Jahr): **18 (1931)**

Heft 7

PDF erstellt am: **12.07.2024**

Nutzungsbedingungen

Die ETH-Bibliothek ist Anbieterin der digitalisierten Zeitschriften. Sie besitzt keine Urheberrechte an den Inhalten der Zeitschriften. Die Rechte liegen in der Regel bei den Herausgebern.

Die auf der Plattform e-periodica veröffentlichten Dokumente stehen für nicht-kommerzielle Zwecke in Lehre und Forschung sowie für die private Nutzung frei zur Verfügung. Einzelne Dateien oder Ausdrucke aus diesem Angebot können zusammen mit diesen Nutzungsbedingungen und den korrekten Herkunftsbezeichnungen weitergegeben werden.

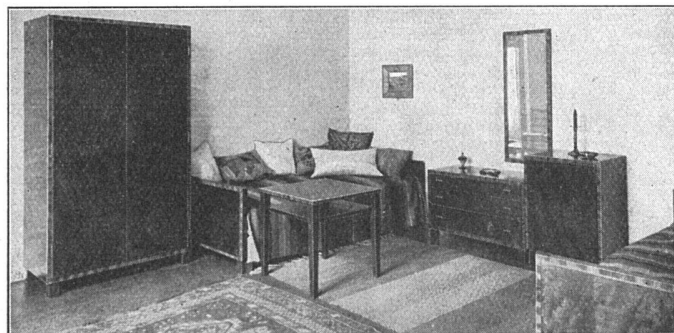
Das Veröffentlichen von Bildern in Print- und Online-Publikationen ist nur mit vorheriger Genehmigung der Rechteinhaber erlaubt. Die systematische Speicherung von Teilen des elektronischen Angebots auf anderen Servern bedarf ebenfalls des schriftlichen Einverständnisses der Rechteinhaber.

Haftungsausschluss

Alle Angaben erfolgen ohne Gewähr für Vollständigkeit oder Richtigkeit. Es wird keine Haftung übernommen für Schäden durch die Verwendung von Informationen aus diesem Online-Angebot oder durch das Fehlen von Informationen. Dies gilt auch für Inhalte Dritter, die über dieses Angebot zugänglich sind.

HERAKLITH

leicht, fest, grossformatig, vorzüglicher Putzträger, isoliert gegen Hitze, Kälte und Schall.
Heraklith-Vertrieb der oe. a. Magnesit A.G., Zürich, Glärnischstrasse 35



HAUS FÜR MODERNES WOHNEN

GEWERBEHALLE
DER ZÜRCHER KANTONALBANK
ZÜRICH / BAHNHOFSTR. 92 / TEL. 52.425

EISENBETON

HOLZ- U. EISENKONSTRUKTIONEN IN HOCH- UND TIEFBAU

E. RATHGEB

DIPL.-ING. Ingenieur-Bureau
ZÜRICH

STAMPFENBACHSTRASSE 63
TELEPHON 28.992

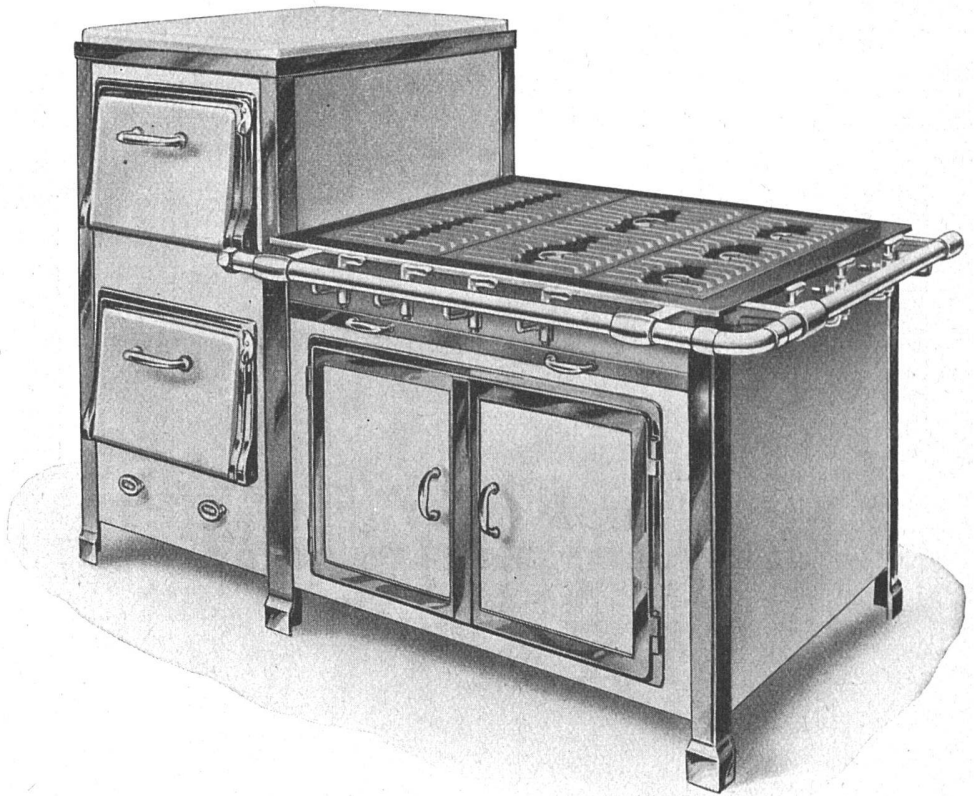
Der Rat des
Architekten:

SURSEE

Herrschafts- Gasherde

in der neuen
prächtigen
Farbenemaille

**A.-G. der
Ofenfabrik
Sursee**

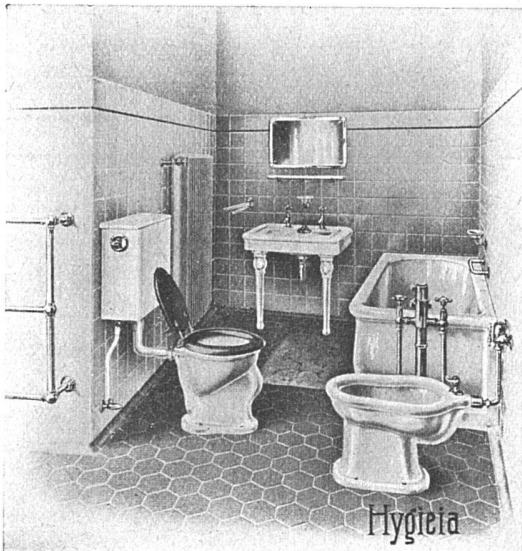


BAUGESCHÄFT MUESMATT A. G. BERN

FABRIKSTRASSE 14 / TELEPHON „BOLLWERK“ 1464

Spezialgeschäft für Zimmerei, Schreinerei und Fensterfabrikation, Parqueterie

Ausführung von Chalets, innerer und äusserer dekorativer Holzarbeiten, Zimmereinrichtungen



MODERNE, ERSTKLASSIGE SANITÄRE UND HEIZTECHNISCHE ANLAGEN

REFERENZEN IM IN- UND
AUSLAND

GEGRÜNDET 1903

LEHMANN & CIE • ZÜRICH 8

SEEFELDSTRASSE 80 • TELEPHON 24.055