

Objektyp: **Advertising**

Zeitschrift: **Das Werk : Architektur und Kunst = L'oeuvre : architecture et art**

Band (Jahr): **18 (1931)**

Heft 8

PDF erstellt am: **12.07.2024**

### **Nutzungsbedingungen**

Die ETH-Bibliothek ist Anbieterin der digitalisierten Zeitschriften. Sie besitzt keine Urheberrechte an den Inhalten der Zeitschriften. Die Rechte liegen in der Regel bei den Herausgebern.

Die auf der Plattform e-periodica veröffentlichten Dokumente stehen für nicht-kommerzielle Zwecke in Lehre und Forschung sowie für die private Nutzung frei zur Verfügung. Einzelne Dateien oder Ausdrucke aus diesem Angebot können zusammen mit diesen Nutzungsbedingungen und den korrekten Herkunftsbezeichnungen weitergegeben werden.

Das Veröffentlichen von Bildern in Print- und Online-Publikationen ist nur mit vorheriger Genehmigung der Rechteinhaber erlaubt. Die systematische Speicherung von Teilen des elektronischen Angebots auf anderen Servern bedarf ebenfalls des schriftlichen Einverständnisses der Rechteinhaber.

### **Haftungsausschluss**

Alle Angaben erfolgen ohne Gewähr für Vollständigkeit oder Richtigkeit. Es wird keine Haftung übernommen für Schäden durch die Verwendung von Informationen aus diesem Online-Angebot oder durch das Fehlen von Informationen. Dies gilt auch für Inhalte Dritter, die über dieses Angebot zugänglich sind.



Neubau KNORR, Thayngen  
 Abdichtung der Fundamentmauern mit CERESIT  
 C. Schalch, Arch., Schaffhausen  
 Lerch, Ulmi & Co., Bauunternehmung, Winterthur



6 Grands Prix

1% Zusatz bewirkt vollständige Aufhebung der KAPILLARITÄT in Putz und Beton, **ohne** schädlichen Einfluss auf Zement und Armierungs-Eisen

Kostenlose Beratung und unverbindliche Vorschläge durch

**Georges Sigg Zürich**

TELEPHON 39.870 LÖWENSTRASSE 17

Baukatalog Seite 122

# ANTIPHON TELEPHONKABINEN

MARKE LUX, mit Schiebetüren, sind das Ideal aller bisherigen Fabrikate, schalldicht, bequemste, schnellste Bedienung, gut ventilierend, einfachste bis feinste Ausführung • In- und Auslandpatente

Geeignetste, modernste Ausführung für Reihenkabinen-Anlagen in Börsen, Hotel-Restaurants etc.



Ausführungen in jeder Holz- und Stilart von den einfachsten bis vornehmsten Kabinen und Türen • Lieferant sämtlicher Lux-Kabinen in der neuen Börse, Zürich

**A. BLASER & SÖHNE • SCHWYZ**

TELEPHONKABINENBAU ANTIPHON • TELEPHON NR. 76 • TELEGRAMM-ADRESSE: ANTIPHON



**Paul Eberth & Co.**  
**Zürich**

BAHNHOFSTRASSE 26

AM PARADEPLATZ

Telephon 56.743

Telegr.: Bronze

\*

BELEUCHTUNGSKÖRPER

BRONZEWAREN

METALLARBEITEN

**A.G. KUMMLER & MATTER**  
**AARAU**

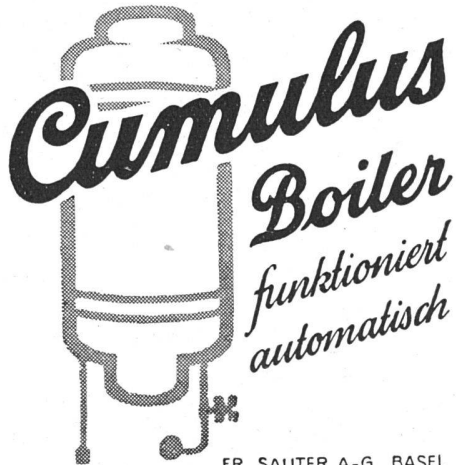


**FABRIK ELEKTRISCHER HEIZ- & KOCHAPPARATE**

Telephon: Aarau: 137, Zürich: 42.043, Bern:  
Christ. 59.40, Basel: Safr. 73.76, Liestal: 121

**Selbsttätiges  
Ein- und Ausschalten**

Patentiert, in den eigenen Präzisions-Werkstätten hergestellte Kontroll- und Schalt-Apparate besorgen die Steuerung. Der



FR. SAUTER A.-G. BASEL

**TERRASIT**  
**Edelputz**

wird nur noch

**wasser-  
abweisend**

geliefert • Eine ideale  
Vervollkommnung dieses  
bestbekanntesten Baustoffes

**HANS ZIMMERLI**

**Mineral-Mahlwerke und Terrasit-Industrie**

Zimmerlistr.-Eglistr. 16, Zürich 4 Tel. 37.059