

Objektyp: **Advertising**

Zeitschrift: **Das Werk : Architektur und Kunst = L'oeuvre : architecture et art**

Band (Jahr): **18 (1931)**

Heft 9

PDF erstellt am: **12.07.2024**

Nutzungsbedingungen

Die ETH-Bibliothek ist Anbieterin der digitalisierten Zeitschriften. Sie besitzt keine Urheberrechte an den Inhalten der Zeitschriften. Die Rechte liegen in der Regel bei den Herausgebern.

Die auf der Plattform e-periodica veröffentlichten Dokumente stehen für nicht-kommerzielle Zwecke in Lehre und Forschung sowie für die private Nutzung frei zur Verfügung. Einzelne Dateien oder Ausdrucke aus diesem Angebot können zusammen mit diesen Nutzungsbedingungen und den korrekten Herkunftsbezeichnungen weitergegeben werden.

Das Veröffentlichen von Bildern in Print- und Online-Publikationen ist nur mit vorheriger Genehmigung der Rechteinhaber erlaubt. Die systematische Speicherung von Teilen des elektronischen Angebots auf anderen Servern bedarf ebenfalls des schriftlichen Einverständnisses der Rechteinhaber.

Haftungsausschluss

Alle Angaben erfolgen ohne Gewähr für Vollständigkeit oder Richtigkeit. Es wird keine Haftung übernommen für Schäden durch die Verwendung von Informationen aus diesem Online-Angebot oder durch das Fehlen von Informationen. Dies gilt auch für Inhalte Dritter, die über dieses Angebot zugänglich sind.

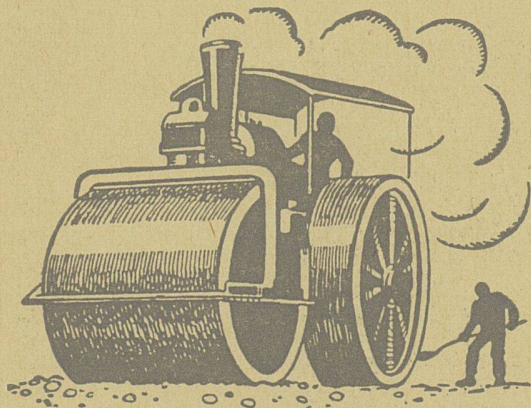
Dilatit-Korkstein

in Platten- und Schalenform

isoliert gegen Wärme,
Kälte und Schall

Spezial-Produkt der Korksteinfabrik von

Wanner & Co. A.-G., Horgen



WALZARBEITEN MIT UND OHNE MATERIALLIEFERUNG

Bogenpflaster • Stampfasphalt • Oberflächenteerungen
Gussasphalt • Walzenvermietungen • Mexphaltbeläge
Pflastersteine • Teermakadambeläge • Nacoviabeläge
Strassenwalzungen • Bitumuls - Kalt - Spramexierungen

SCHWEIZERISCHE STUAG STRASSENBAU-UNTERNEHMUNG A. G.

ALPNACH
Bahnhofplatz
Telephon 7

BERN
Laupenstr. 8
Tel. Bollw. 34.33

ZÜRICH
Steinwiesstr. 40
Telephon 24.381

LAUSANNE
Rue D'Etraz 20
Téléphone 22.028

OLTEN
Römerstr. 14
Telephon 7.88

BASEL
Markthalle
Tel. Safran 23.90

CHUR
Unt. Bahnhofstr. 230-31
Telephon 147

AARAU
Igelweid 22
Telephon 15.33

BIEL
Neuengasse 6
Telephon 20.77

SITTEN
Rue du Midi
Telephon 4.61

LUGANO
Corso Pestalozzi 5
Telephon 11.58

NEUCHÂTEL
Rue St-Honoré 7
Téléphone 9.98

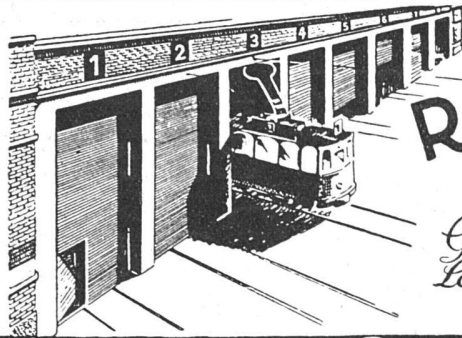
FRAUENFELD
Sägestrasse
Telephon 7.11

SCHWYZ
Telephon 1.22

FREIBURG

LUZERN
Bundesstr. 15
Telephon 43.23

ST. GALLEN
SOLOTHURN
Zuchwilstrasse
Telephon 8.58



PEB
PRA

ROLLTORE

AUS HOLZ

für
Garagen Remisen,
Lagerhallen sind solid
und isolieren gut

Wilh. Baumann Rolladenfabrik Horgen

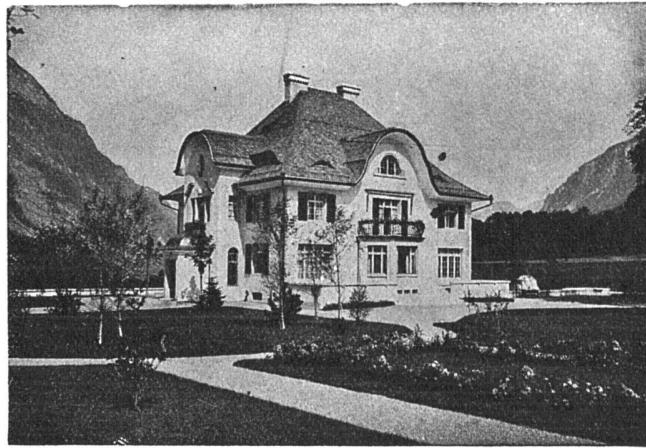
«SOMAG» Zwillingsplatte

doppelseitig glasiert, totale Wandstärke nur 25 mm — das geeignetste und schönste Material

für freistehende Trenn- und Zwischenwände

in Bädern, Toiletten etc.

BAUBEDARF ZÜRICH A G



Eternit-Bedachungen, äussere Wandverkleidungen, Innenbau

Eternit-Installations- und Druck-Röhren, Garagen

ETERNIT NIEDERURNEN

Berücksichtigen Sie die Inserenten Ihrer Zeitschrift

I

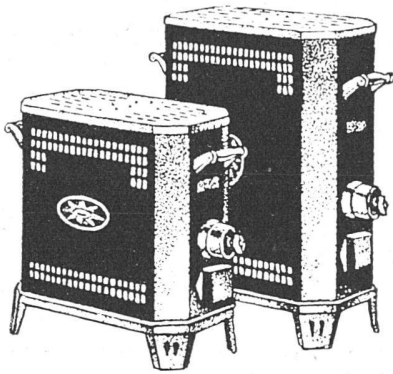
Terner & Chopard, Ingenieure

Zürich, Bahnhofstrasse 72
Telephon 38.325

Armierter Beton

Moderner Holzbau

Eisenkonstruktionen



Therma

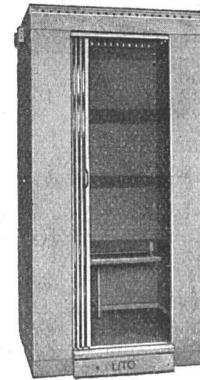
Elektrische Heizöfen

Bequemste und schnellste Heizung
Grösste Dauerhaftigkeit
Gediegene Ausführung

„Therma“ A.-G. Schwanden (Glarus)

UTO

Aufzug- und Kranfabrik A.G.
Altstetten-Zürich



Telephon
55.310

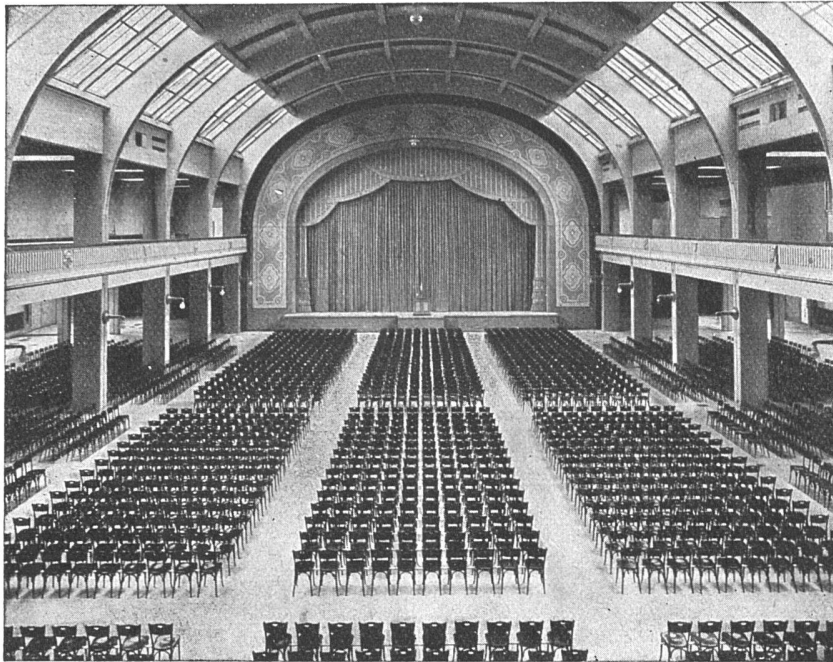


Schutzmarke

Elektrische Aufzüge für jeden Zweck
Modernste Ausführung
Elektrische Flaschenzüge
Transportanlagen • Krane

Joh. Müller Centralheizungen
als Spezialität
RÜTI (ZCH) TEL. 30 • ZÜRICH 1. BELLEVUE. TEL. HOTTINGEN 324 • CHUR. TEL. 160

A.-G. Möbelfabrik Horgen-Glarus in Horgen



Konzertsaal der Schweizer Mustermesse Basel / 3000 Plätze

ERSTE SCHWEIZER SPEZIALFABRIK FÜR BESTUHLUNGEN ALLER ART

GEGEN: **KÄLTE**
WÄRME
SCHALL

KORK PLATTEN
SCHALEN
SCHROT

KORKSTEINWERKE A.-G.

KÄPFNACH-HORGEN

Berücksichtigen Sie die Inserenten Ihrer Zeitschrift

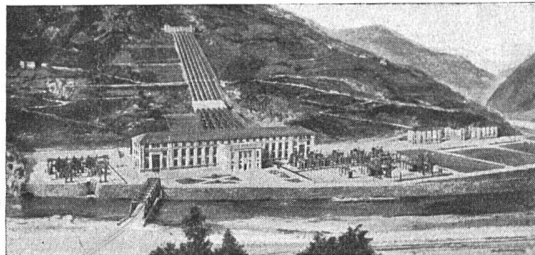


Bitumitekt

Seit 25 Jahren bewährte Dauerdachpappe für Bedachungen und Isolierungen • Ia. Referenzen aus allen Gegenden der Schweiz

FIRMA

FRICK-GLASS • ALTSTETTEN-ZÜRICH
SPEZIALHAUS FÜR BEDACHUNGS- UND ISOLIERMATERIAL



**Società Idroelettrica
dell' Isarco, Torino**

Centrale de Cardano (Italie)

La plus grande usine hydroélectrique d'Europe:

5 générateurs à 45000 chevaux
3 „ „ à 14000 „

Toutes les installations tant celles de ventilation que celles de protection ont été fournies et installées par la maison

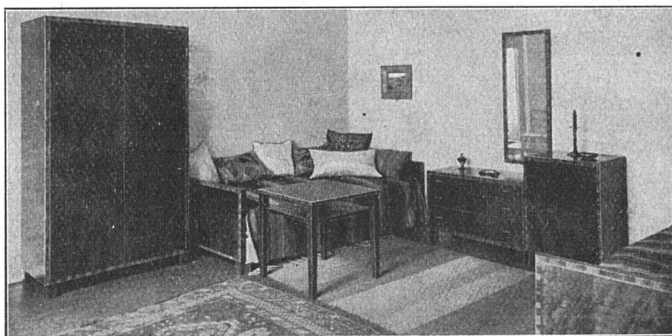
Ing. D. Siebenmann, Berne (Suisse)

Konsumstrasse 4

Prüfen Sie
die bewährten
Erzeugnisse
der Schweizer
Teppichfabrik
Ennenda
Marke zwei rote
Streifen mit dem
Bären

Die Vorteile werden auch Sie
überzeugen
Verkauf nur an Wiederverkäufer

Wir weisen gerne Firmen nach
die unsere Artikel führen



HAUS FÜR MODERNES WOHNEN

GEWERBEHALLE

DER ZÜRCHER KANTONALBANK
ZÜRICH / BAHNHOFSTR. 92 / TEL. 52.425

ELEKTRISCHE UNTERNEHMUNGEN

G. PFENNINGER & CO
TEL. S. 29.30 ZÜRICH 3

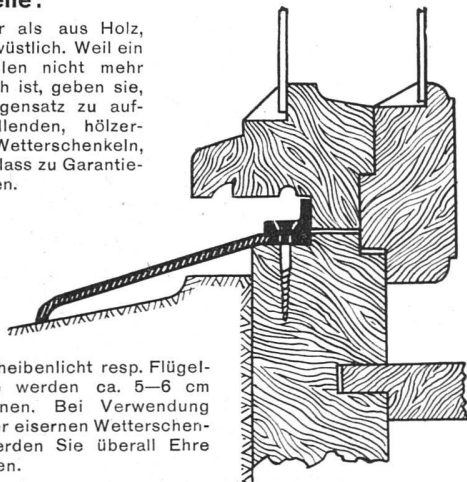
Tadellos sind eiserne Wetterschenkel

mit Winkel- oder Flacheisen-Anschlag

(Siehe Baukatalog 1931, S. 377)

Vorteile:

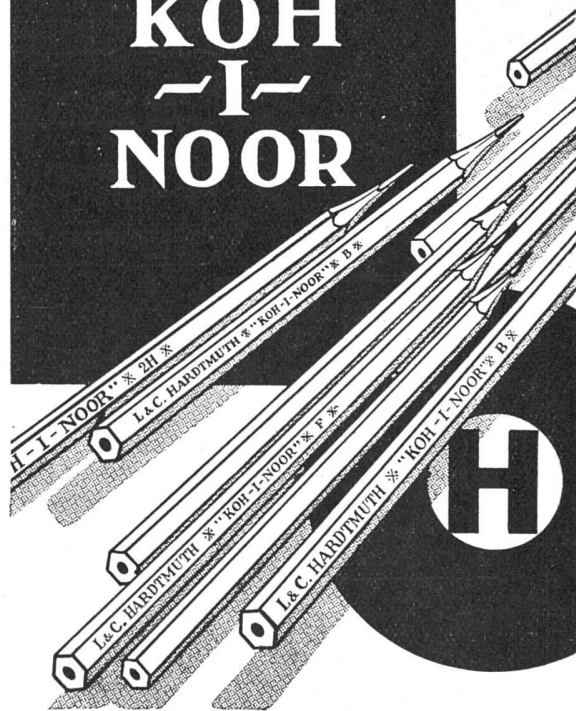
Billiger als aus Holz, unverwüstlich. Weil ein Verfaulen nicht mehr möglich ist, geben sie, im Gegensatz zu aufschwellenden, hölzernen Wetterschenkeln, nie Anlass zu Garantiearbeiten.



An Scheibenlicht resp. Flügelgrösse werden ca. 5-6 cm gewonnen. Bei Verwendung unserer eisernen Wetterschenkel werden Sie überall Ehre einlegen.

U. Schärer's Söhne, Münsingen
Baubeschlägefabrik (Bern)

L. & C.
HARDTMÜTH
KOH
-I-
NOOR



JAKOB SCHERRER

Bleicherweg 26 • Zürich 2 • Telephon 52.371

SPENGLEREI • QUALITÄTSARBEITEN

Ausführung sämtlicher Spenglerarbeiten am neuen Aufnahmegebäude
Zürich-Enge und an den Perrondächern Zürich-Wiedikon

KITTLOSE VERGLASUNGEN

nach eigenem bewährtem System mit Bleibanden

5 Vertrauens Häuser

für den Architekten

IN LINOLEUM

INLAID & GUMMI

MASCHINEN- UND

ORIENTTEPPICHEN



Hans Hassler & Co a.g. Aarau
H. Rüegg-Perry a.g. Zürich
J. Hallenleben a.g. Luzern
Bossart & Co a.g. Bern
Giroud s.a. Lausanne

Neuzeitliche Möbel



Innen-Ausstattung Dekorationsstoffe, Tape- ten, Einzelmöbel aller Art

Unser grosses Ausstellungshaus gibt Ihnen
manche Anregung. Es steht Ihnen immer offen

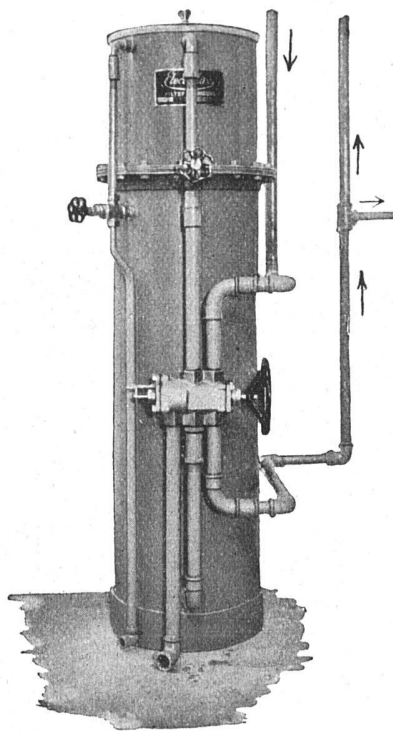
J.KELLER & CO.

Gegründet 1861

PETERSTR. 16, ZÜRICH

Der grosse Erfolg der **ELECTROLUX-FILTER** Wasserentkalkungs-Apparate

der besten und einfachsten, ist kein **zufälliger**;



denn die Unannehmlichkeiten und Schäden, welche hauptsächlich in der Schweiz durch das **sehr stark kalkhaltige Wasser** verursacht werden, sind genügend bekannt.

Filtriertes Wasser ist **weich wie Regenwasser**; alle Kalk- und Magnesiumsalze sind restlos entfernt.

Weichwasser verhütet die Bildung von **Kesselstein**. Bereits gebildete Kalkkrusten werden wieder aufgelöst.

Anwendungs-Gebiet: Dampfkessel, Boiler, Zentralheizungen, Dampfheizungen, Badeöfen, Röhren, Kaffeemaschinen, Autokühler, Destillations-Apparate usw.

Weichwasser spart 40—60% Seife und Waschmittel, schont die Wäsche und macht sie weiss und weich.

Weichwasser verkürzt die Kochzeit für Fleisch, Gemüse, Teigwaren etc., dadurch werden die Nährstoffe (Vitamine) weniger ausgelaugt.

Weichwasser spart Kaffee und Tee und verbessert deren Aroma ganz wesentlich.

Wir bauen Apparate vom **kleinsten** bis zum **grössten** Typ und für alle Zwecke.

Wir sind Lieferanten an eidgen., kantonale und städtische Instanzen, erste Architekten, Spitäler, Wohnkolonien (Fernheizungen), Fabriken (Dampfkesselspeisung), Privathäuser usw.

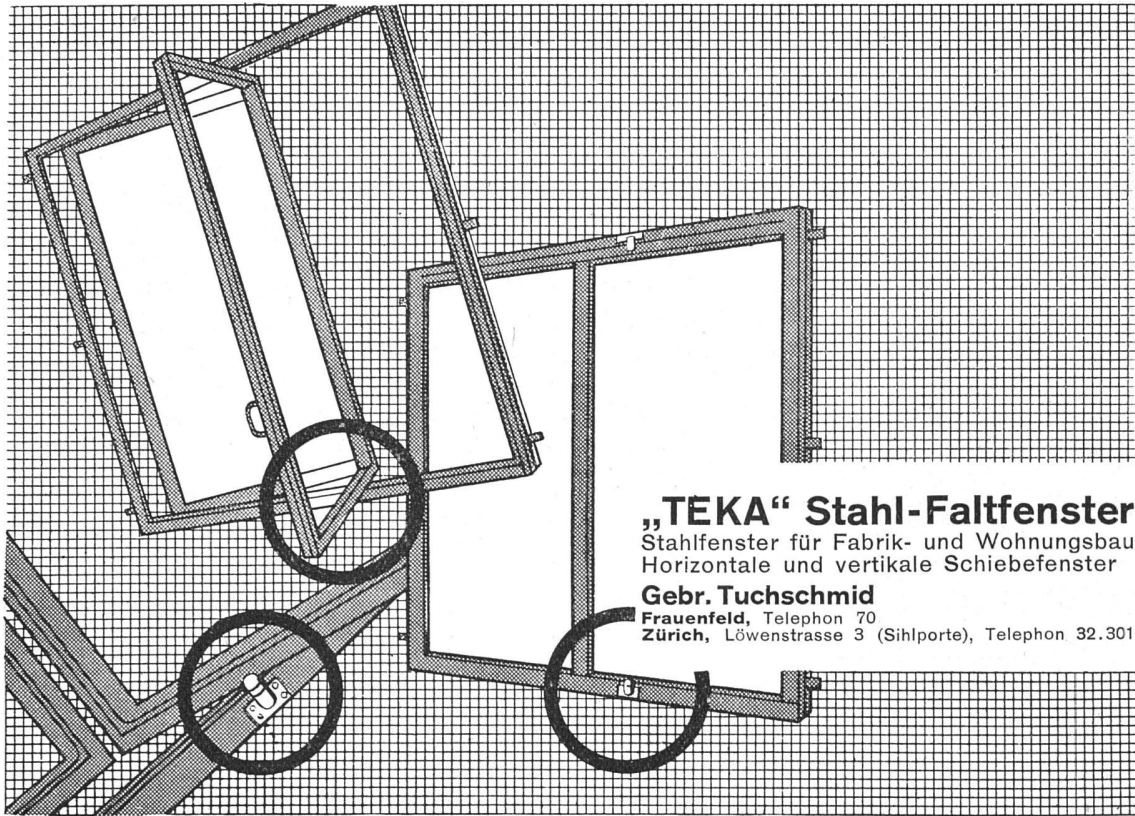
Die Elektrolux-Filter dürfen nicht verwechselt werden mit andern Systemen, deren Wasser zum Trinken ungeniessbar ist.

Besichtigen Sie unsere Musteranlage! Verlangen Sie Prospekte und Referenzen!

ELECTRO LUX A.G. • ZÜRICH

ABTEILUNG FILTER • SCHMIDHOF • TELEPHON 52.756/59

HYSPA BERN STAND Nr. II/32



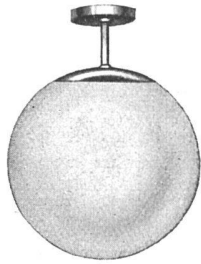
„TEKA“ Stahl-Faltfenster

Stahlfenster für Fabrik- und Wohnungsbau
Horizontale und vertikale Schiebefenster

Gebr. Tuchschnid

Frauenfeld, Telefon 70
Zürich, Löwenstrasse 3 (Sihlporte), Telefon 32.301

**Ziegel und Back-
steine Jahrtausende
alt-noch heute das
beste Baumaterial!**



BELEUCHTUNGSKÖRPER

für alle Zwecke der
INNEN- UND AUSSENBELEUCHTUNG

Einfache sachliche Formen

Solide Ausführung

Sofortige Bedienung

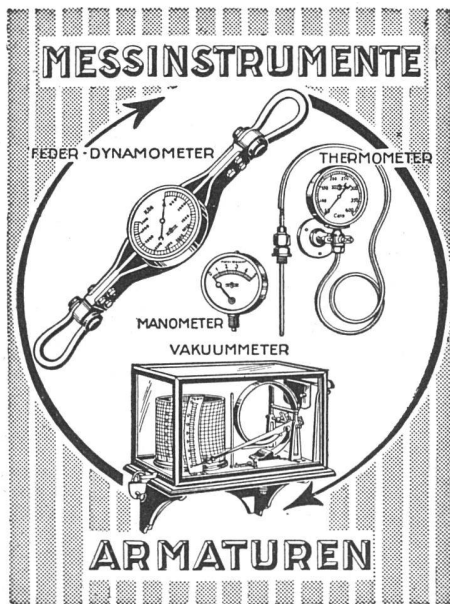
LICHTTECHNIK A.G.

SEESTRASSE 336 / TELEPHON 54.616

ZÜRICH



Kleiderschränke
 FÜR VERWALTUNGEN, SCHULEN, FABRIKEN
KEMPF & CO
 HERISAU



Manometer A.-G. Zürich

Armaturenfabrik
 Stampfenbachstrasse 61

A. Werner-Graf

WINTERTHUR

**BODEN- UND
 WANDPLATTEN-
 BELÄGE**

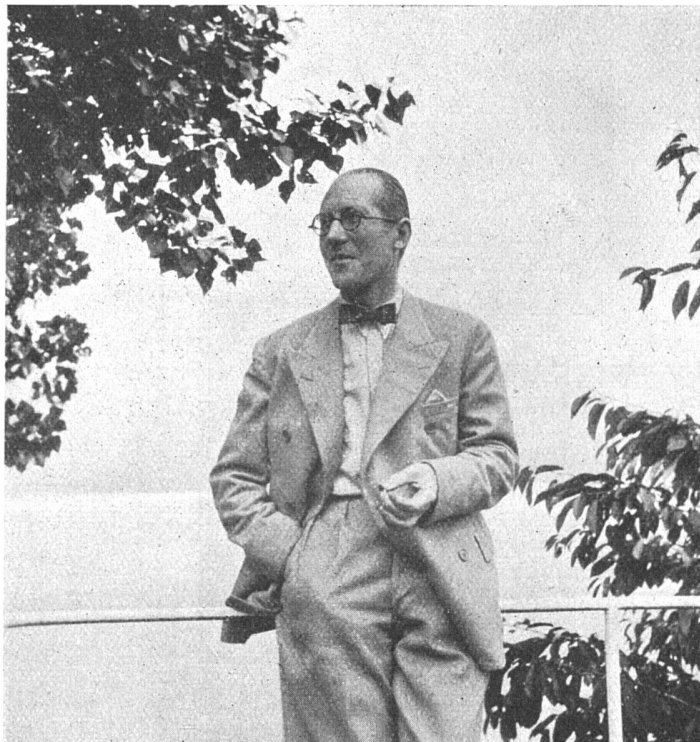
erstellt durch erstklassiges
 Legerpersonal

KUNSTGLASURPLATTEN

WANDBRUNNEN

BAUKERAMIK

LE CORBUSIER



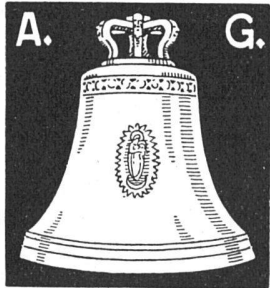
SCHÖPFER DER SOEBEN ERSCHIENENEN
SALUBRA-SPEZIAL-
KARTE, SCHREIBT:

Salubra

“ist «Oelfarbenanstrich in Rollen». Dem Architekten, der ja
“stets mehr oder weniger von den Zufälligkeiten der An-
“stricharbeit abhängig war, bietet Salubra Gewähr für einheit-
“lich gute Qualität und Beständigkeit in Farbe und Material.“

GLOCKENGIESSEREI

RÜETSCHI



★AARAU★

**KIRCHENGELÄUTE · GLOCKEN-
SPIELE · HAUS- U. TURM-GLOCKEN**

DIE GIESSEREI BESTEHT SEIT
DEM 14. JAHRHUNDERT

EINE DER ÄLTESTEN GLOCKEN UNSERER
GIESSEREI IST DIE BARBARA-GLOCKE IN
DER KATHEDRALE VON FRIBOURG, GE-
GOSSEN IM JAHRE 1376

**Ernst Haberer
& Cie
Bern**

SULGENAUWEG 38
TEL. BOLLW. 29.43

ERSTE WERKSTÄTTEN FÜR

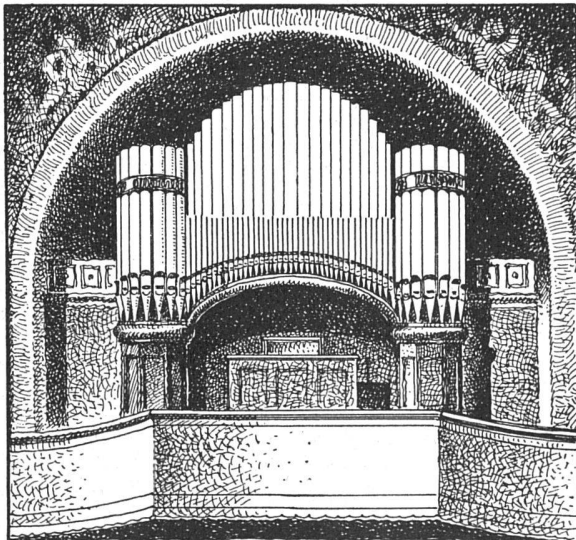
**Bildhauerei
Stuccaturen**

Spezialfabrikat «STUCCOLIN»
Gipser- u. Similipierre-Arbeiten

**Dekorations- u.
Flachmalerei**

Künstlerische Raumtönungen
Vergoldungen etc.
Reparaturen jeder Art

VERLANGEN SIE UNSERE
KATALOGE UND VORSCHLÄGE

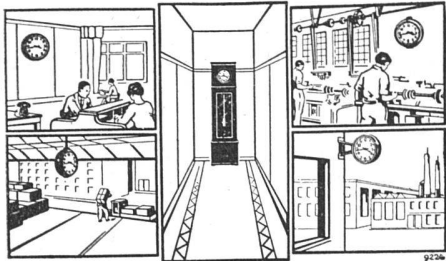


ORGELBAU
TH. KUHN. A.G.
MÄNNEDORF.
ZÜRICH

TR A V E R S
Natur-Asphalt
E. R. Zetter & Co.
Solothurn

Bester Asphalt

«INDUCTA»
ELEKTRISCHE UHREN



**ELEKTRISCHE
HAUPTUHREN UND
NEBENUHREN FÜR
JEDEN GROSSBETRIEB**

OHNE BATTERIE
KEIN ANSCHLUSS
ANS LICHTNETZ

DIE HAUPTUHR
ERZEUGT DEN
BETRIEBSSTROM
SELBST



LANDIS & GYR AG ZUG

SWB

Hektor Schlatter & Co.
St. Gallen

WASSERGASSE 30

Telephon 401

**WERKSTÄTTEN FÜR FEINE
SCHREINERARBEITEN**

Ueberrahme aller Art Schreinerarbeiten für den
gesamten Innenausbau in gediegener Ausführung
und erstklassigem gut gelagertem Material, nur
auf Bestellung, nach Entwürfen und unter Leitung
von Architekten

**BACHMANN
& KLEINER**

AKTIENGESELLSCHAFT

OERLIKON

Spezialfabrik für den
Bau elektro-thermischer Apparate und Anlagen

Elektrische Wand- und Stehboiler

jeder Grösse

Haushaltungsherde

Grossküchenanlagen

Grossbäckereiöfen

Heizöfen

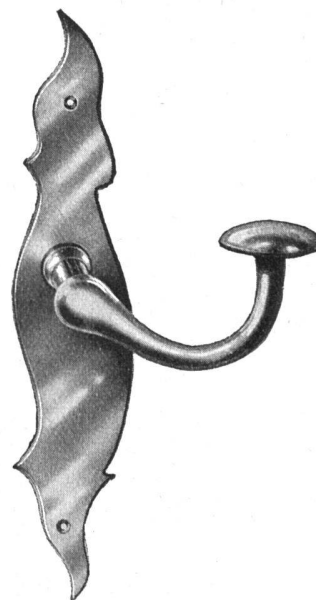
Kirchenheizungen

Heizkörper jeder Art

für Industrie und Gewerbe

Verlangen Sie bitte Prospekte und Offerten

FEINE BESCHLÄGE



F. Bender:

ZÜRICH OBERDORFSTRASSE

BESCHLÄGE WERKZEUGE TELEPHON 27 192

HASSLER & CO

BIEL

Güterstr. 27 / Telephon 4025

BERN

Bogenschützenstrasse 1
Telephon Bollwerk 2002

Zentralheizungen

Wärme-
technische
Anlagen

TERRASIT

ist der wirtschaftliche

**Baustoff für
Fassaden- u.
Innenputz**

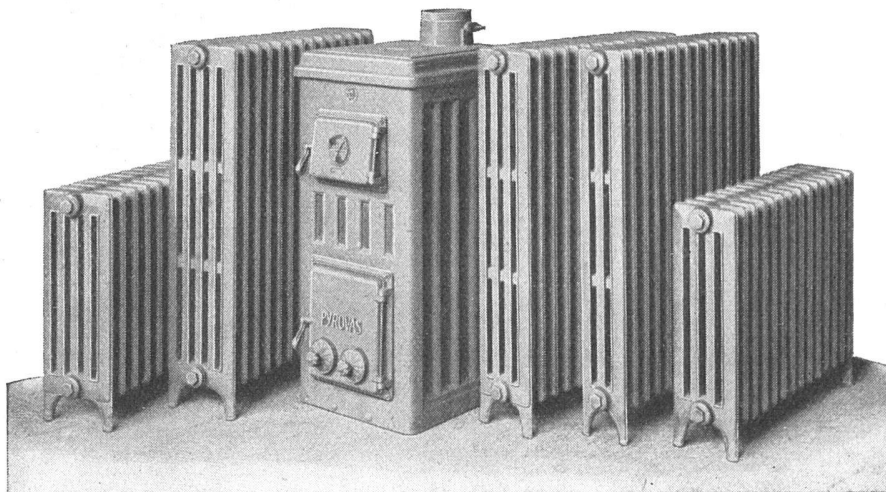
Grösste Dauerhaftigkeit
Haltbare Färbung • Intensiv-
Farben mit wasserabweisenden
Eigenschaften

HANS ZIMMERLI

MINERAL-MAHLWERKE U. TERRASIT-INDUSTRIE
Zürich 4 • Zimmerlistrasse-Eglistrasse 16 • Telephon 37.059



GESELLSCHAFT DER **L. VON ROLL** SCHEN EISENWERKE
WERK : **EISENWERK KLUS** IN KLUS KT. SOLOTHURN



Moderne „**Helios**“ Radiatoren und neuer „**Pyrovas**“ Heizkessel
für rasche Aufheizung für Einfamilienhäuser, Etagenwohnungen usw.

Kostenlose Beratung und Projekte durch sämtliche schweiz. Fachfirmen. Auf Wunsch werden solche gerne überall nachgewiesen