

Objektyp: **Advertising**

Zeitschrift: **Das Werk : Architektur und Kunst = L'oeuvre : architecture et art**

Band (Jahr): **18 (1931)**

Heft 11

PDF erstellt am: **12.07.2024**

Nutzungsbedingungen

Die ETH-Bibliothek ist Anbieterin der digitalisierten Zeitschriften. Sie besitzt keine Urheberrechte an den Inhalten der Zeitschriften. Die Rechte liegen in der Regel bei den Herausgebern.

Die auf der Plattform e-periodica veröffentlichten Dokumente stehen für nicht-kommerzielle Zwecke in Lehre und Forschung sowie für die private Nutzung frei zur Verfügung. Einzelne Dateien oder Ausdrucke aus diesem Angebot können zusammen mit diesen Nutzungsbedingungen und den korrekten Herkunftsbezeichnungen weitergegeben werden.

Das Veröffentlichen von Bildern in Print- und Online-Publikationen ist nur mit vorheriger Genehmigung der Rechteinhaber erlaubt. Die systematische Speicherung von Teilen des elektronischen Angebots auf anderen Servern bedarf ebenfalls des schriftlichen Einverständnisses der Rechteinhaber.

Haftungsausschluss

Alle Angaben erfolgen ohne Gewähr für Vollständigkeit oder Richtigkeit. Es wird keine Haftung übernommen für Schäden durch die Verwendung von Informationen aus diesem Online-Angebot oder durch das Fehlen von Informationen. Dies gilt auch für Inhalte Dritter, die über dieses Angebot zugänglich sind.

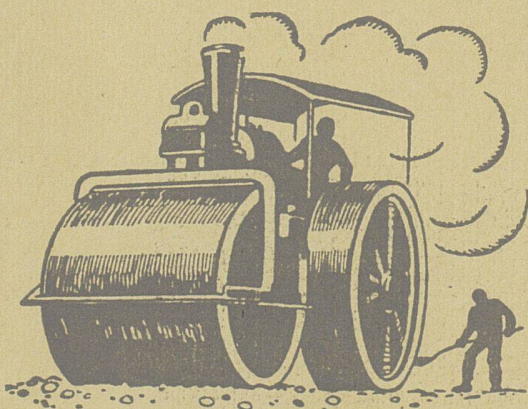
Dilatit-Korkstein

in Platten- und Schalenform

isoliert gegen Wärme,
Kälte und Schall

Spezial-Produkt der Korksteinfabrik von

Wanner & Co. A.-G., Horgen



WALZARBEITEN MIT UND OHNE MATERIALLIEFERUNG

Bogenpflaster • Stampfasphalt • Oberflächenteerungen
Gussasphalt • Walzenvermietungen • Mexpfahbeläge
Pflastersteine • Teermakadambeläge • Nacoviabeläge
Strassenwalzungen • Bitumuls - Kalt - Spramexierungen

SCHWEIZERISCHE STUAG STRASSENBAU-UNTERNEHMUNG A. G.

ALPNACH

Bahnhofplatz
Telephon 7

BERN

Laupenstr. 8
Tel. Bollw. 34.33

ZÜRICH

Steinwiesstr. 40
Telephon 24.381

LAUSANNE

Rue D'Etraz 20
Téléphone 22.028

OLTEN

Römerstr. 14
Telephon 7.88

BASEL

Markthalle
Tel. Safran 23.90

CHUR

Unt. Bahnhofstr. 230-31
Telephon 147

AARAU

Igelweid 22
Telephon 15.33

BIEL

Neuengasse 6
Telephon 20.77

SITTEN

Rue du Midi
Telephon 4.61

LUGANO

Corso Pestalozzi 5
Telephon 11.58

NEUCHÂTEL

Rue St-Honoré 7
Téléphone 9.98

FRAUENFELD

Sägestrasse
Telephon 7.11

SCHWYZ

Telephon 1.22

FREIBURG

LUZERN

Bundesstr. 15
Telephon 43.23

ST. GALLEN

SOLOTHURN

Zuchwilstrasse
Telephon 8.58

Garage-Abschlüsse verschiedener Systeme

Kipptore

Schiebtore

Rolltore etc.

Wilh. Baumann, Rolladen- und Jalousiefabrik, Horgen

Telephon 57

«SOMAG» Zwillingsplatte

doppelseitig glasiert, totale Wandstärke nur 25 mm — das geeignetste und schönste Material

für freistehende Trenn- und Zwischenwände

in Bädern, Toiletten etc.

BAUBEDARF ZÜRICH AG



Strandbad
Lugano
Eternit-
bedachung
kupfer-
braun

ETERNIT NIEDERURNEN

Berücksichtigen Sie die Inserenten Ihrer Zeitschrift

I

Terner & Chopard, Ingenieure

Zürich, Bahnhofstrasse 72
Telephon 38.325

Armierter Beton

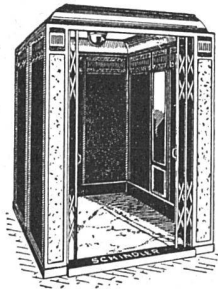
Moderner Holzbau

Eisenkonstruktionen



Die Marke für Qualitäts-

AUFZÜGE



Aufzüge für Personen- und Warenbeförderung in modernster Ausführung - mit mehreren Geschwindigkeiten - Feineinstellung - zwangsläufigen Türverschlüssen. - Grösste Betriebssicherheit und Geräuschlosigkeit.

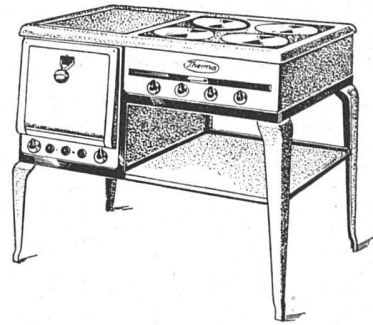
Spezialfabrik für Aufzüge und elektr. Motoren

SCHINDLER & CIE.
LUZERN

Fabrik gegründet 1874

Erstellen
Sie keinen
Neubau ohne elektr.

Therma-Herde



50% kürzere Aufheizzeit des Backofens bei bisheriger Wattaufnahme. Mühelose Bedienung und Reinigung. Lieferbar in blau, weiss und grün Email. Wichtige konstruktive Neuerungen.

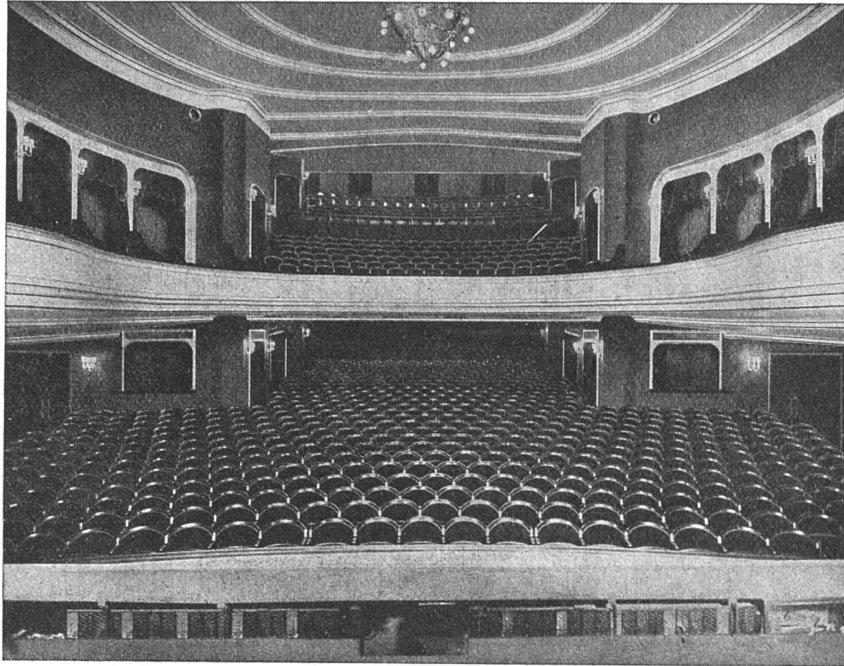
Unverwüstlich - Rostfrei

Prospekte und Offerten kostenlos!

„Therma“ A. & S. Schwanden (Glarus)

Joh. Müller Centralheizungen
als Spezialität
RÜTI (ZCH) TEL. 30 • ZÜRICH 1. BELLEVUE. TEL. HOTTINGEN 324 • CHUR. TEL. 160

A.-G. Möbelfabrik Horgen-Glarus in Horgen



Neues Schauspielhaus Zürich / 1000 Sitzplätze / Möbliert 1926

ERSTE SCHWEIZER SPEZIALFABRIK FÜR BESTUHLUNGEN ALLER ART

GEGEN: KÄLTE
WÄRME
SCHALL

KORK

PLATTEN
SCHALEN
SCHROT

KORKSTEINWERKE A.-G.

KÄPFNACH-HORGEN

Berücksichtigen Sie die Inserenten Ihrer Zeitschrift



Bitumitekt

Seit 25 Jahren bewährte Dauerdachpappe für Bedachungen und Isolierungen • Ia. Referenzen aus allen Gegenden der Schweiz

FIRMA

FRICK-GLASS • ALTSTETTEN-ZÜRICH
SPEZIALHAUS FÜR BEDACHUNGS- UND ISOLIERMATERIAL



Prüfen Sie
die bewährten
Erzeugnisse
der Schweizer
Teppichfabrik
Ennenda

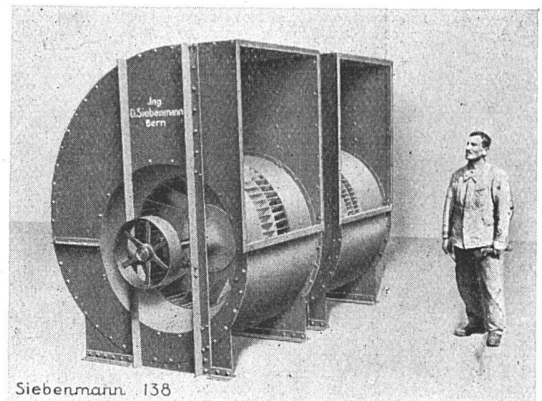
Marke zwei rote
Streifen mit dem
Bären

Die Vorteile werden auch Sie
überzeugen

Verkauf nur an Wiederverkäufer



Wir weisen gerne Firmen nach
die unsere Artikel führen



Siebenmann 138

LUFTECHNISCHE ANLAGEN

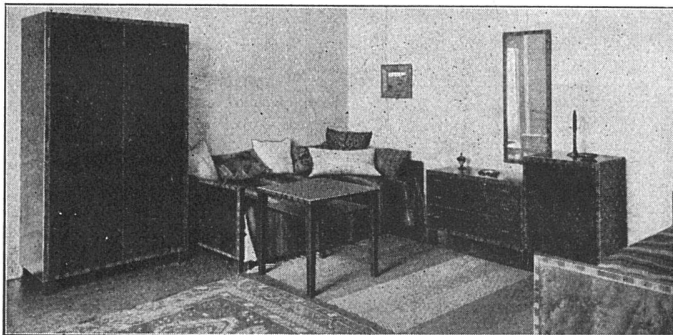
Ing. D. Siebenmann, Bern (Schweiz)

Konsumstrasse 4

Vertr. Ing. J. Frick, Zürich, Stockerstrasse 43

VENTILATORENBAU

Doppelseitig saugende Zentrifugalventilatoren von höchstem Wirkungsgrad für unbegrenzte Windleistungen und beliebige Pressungen. Schaufelräder in Reinaluminium; geringes Anlaufmoment, geräuschlos, aerodynamisch vollkommene Arbeitsvorgänge



HAUS FÜR MODERNES WOHNEN

GEWERBEHALLE

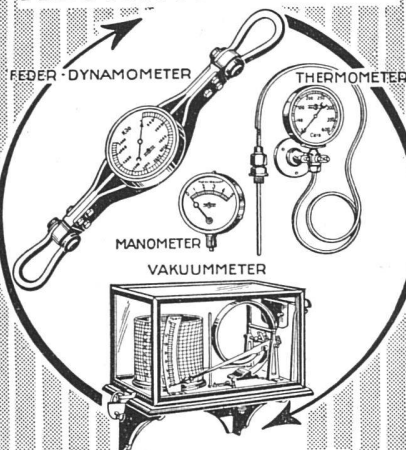
DER ZÜRCHER KANTONALBANK

ZÜRICH / BAHNHOFSTR. 92 / TEL. 52.425

ELEKTRISCHE UNTERNEHMUNGEN

G. PFENNINGER & CO
TEL. S. 29.30 ZÜRICH 3

MESSINSTRUMENTE

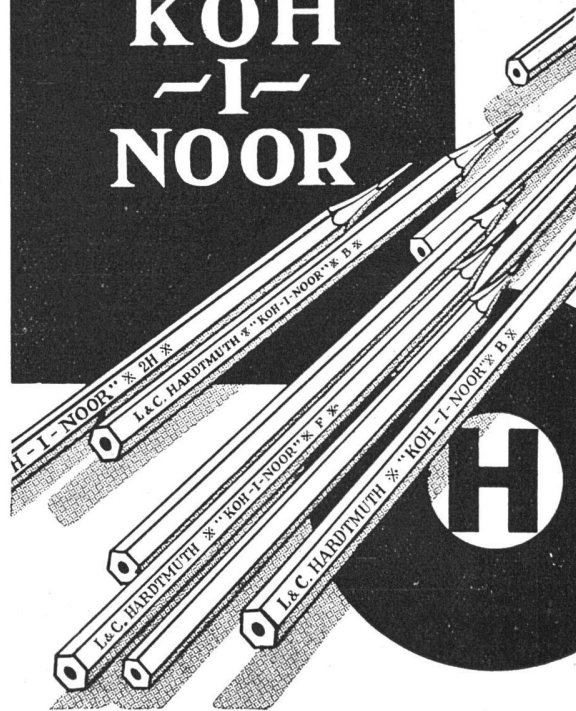


ARMATUREN

Manometer A.-G. Zürich

Armaturenfabrik
Stampfenbachstrasse 61

L. & C. HARDTMÜTH KOH -I- NOOR



JAKOB SCHERRER

Bleicherweg 26 • Zürich 2 • Telephon 52.371

SPENGLEREI • QUALITÄTSARBEITEN

Ausführung sämtlicher Spenglerarbeiten am neuen Aufnahmegebäude
Zürich-Enge und an den Perrondächern Zürich-Wiedikon

KITTLOSE VERGLASUNGEN

nach eigenem bewährtem System mit Bleibanden

5 Vertrauens Häuser

für den Architekten

IN LINOLEUM

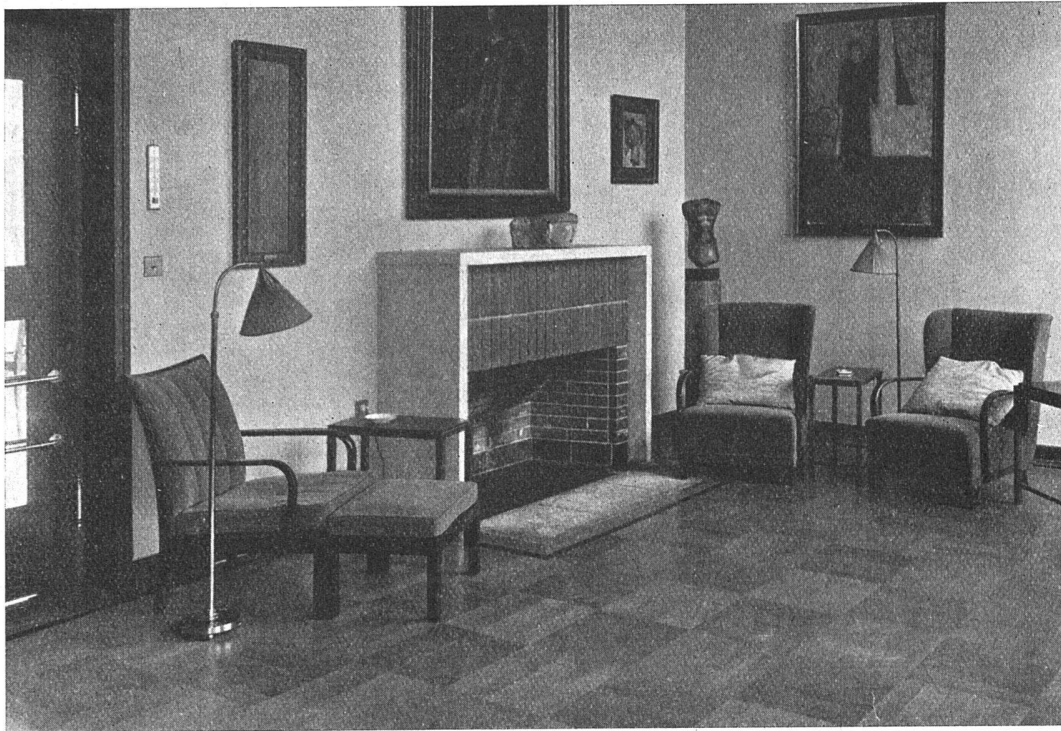
INLAID & GUMMI

MASCHINEN- UND

ORIENTTEPPICHEN



Hans Hassler & Co a.g. Aarau
H. Rüeegg-Perry a.g. Zürich
J. Hallenleben a.g. Luzern
Bossart & Co a.g. Bern
Giroud s.a. Lausanne



Innen-Ausstattung

Neuzeitliche Möbel Dekorationsstoffe, Tape- ten, Einzelmöbel aller Art

Unser grosses Ausstellungshaus gibt Ihnen
manche Anregung. Es steht Ihnen immer offen

J.KELLER & CO., PETERSTR. 16

Gegründet 1861

ZÜRICH

PRO
FRA



B.A.G.

TURGI

B.A.G.-Lampen strahlen ein blendfreies, nie ermüdendes Licht. Jede B. A. G.-Lampe wirft genau den ihrem Zweck entsprechenden Lichtkegel. In allen Fachgeschäften erhältlich. Verkauf- und Muster-Lager Kaspar-Escher-Haus, Zürich, Stampfenbachstraße 15

B. A. G. Stehlampe No. 81213, Höhe 35,5 cm, Durchmesser 12,5 cm, mit Opalglas Fr. 46.60, mit Elfenbeinglas Fr. 48.60



**WERKSTÄTTEN FÜR
MÖBEL- UND
BAUSCHREINEREI**

**WOHNUNGS-
EINRICHTUNG
EINZELMÖBEL
VOLLSTÄNDIGER
INNENAUSBAU
VERTÄFERUNGEN
FENSTER
TÜREN**

**AUSSTELLUNG
IN DER FABRIK**

FRÄNKEL & VOELLMY A.G.
BASEL • ROSENALSTRASSE 51



Schaufenster-Anlagen

in Eisen, Bronze und Anticorodal, mit Scherengitter und Sonnenstoren

Schmidhof, Zürich

Gebr. Tuchschnid

Frauenfeld, Tel. 70, Zürich, Löwenstr. 3 (Sihlporte) Tel. 32.301

**Ziegel und Back-
steine Jahrtausende
alt-noch heute das
beste Baumaterial!**



BELEUCHTUNGSKÖRPER
für alle Zwecke der
INNEN- UND AUSSENBELEUCHTUNG

Einfache sachliche Formen

Solide Ausführung

Sofortige Bedienung

LICHTTECHNIK A.G.
SEESTRASSE 336 / TELEPHON 54.616
ZÜRICH

SWB

Hektor Schlatter & Co.
St. Gallen

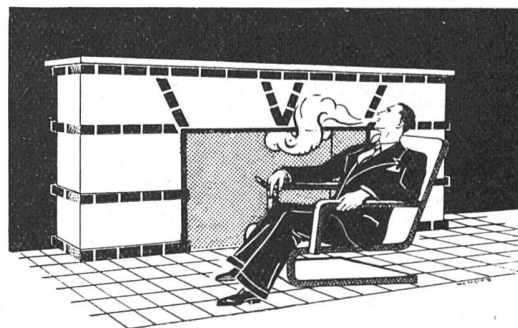
WASSERGASSE 30

Telephon 401

WERKSTÄTTEN FÜR FEINE
SCHREINERARBEITEN

Uebernahme aller Art Schreinerarbeiten für den
gesamten Innenausbau in gediegener Ausführung
und erstklassigem gut gelagertem Material, nur
auf Bestellung, nach Entwürfen und unter Leitung
von Architekten

STEINFABRIK
HARDWALD
BEI ZÜRICH
A.G.
DIETIKON-
ZÜRICH



ÖFEN
ZENTRALHEIZUNGEN
CHEMINÉES

GUSTAV BODMER & CIE
ZÜRICH HOLBEINSTRASSE 22 TEL. 21.273

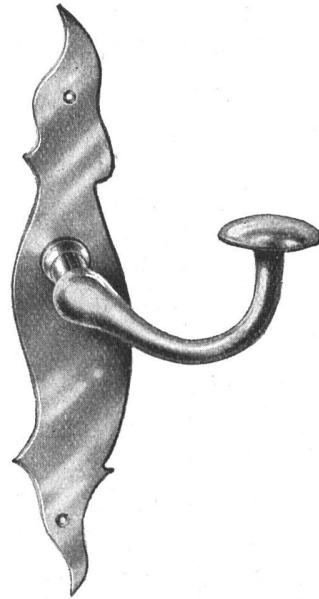
A. Werner-Graf
WINTERTHUR

**BODEN- UND
WANDPLATTEN-
BELÄGE**

erstellt durch erstklassiges
Legerpersonal

**KUNSTGLASURPLATTEN
WANDBRUNNEN
BAUKERAMIK**

FEINE BESCHLÄGE



F. Bender:
ZÜRICH OBERDORFSTRASSE
BESCHLÄGE WERKZEUGE TELEFON 27 192

F. GAUGER & CO., ZÜRICH



**BUREAUMÖBEL
AUS STAHL**

⊕ und Auslandpatente
VERTIKALSCHRÄNKE
ROLLADENSCHRÄNKE
LEICHTSAFES
WARENGESTELLE etc.

**ARCHIV- UND BIBLIO-
THEKANLAGEN**



**BACHMANN
& KLEINER**

AKTIENGESELLSCHAFT

OERLIKON

Spezialfabrik für den
Bau elektro-thermischer Apparate und Anlagen

*Elektrische Wand- und Stehboiler
jeder Grösse
Haushaltungsherde
Grossküchenanlagen
Grossbäckereiöfen
Heizöfen
Kirchenheizungen
Heizkörper jeder Art
für Industrie und Gewerbe*

Verlangen Sie bitte Prospekte und Offerten

Als älteste Kachelofenfabrik der Schweiz liefern wir

KACHELÖFEN

jeder Art von der einfachsten Ausführung bis zum reich dekorierten Herrschaftsofen

**CHEMINÉES • BAUKERAMIK
GARTENKERAMIK
FRIEDHOFKERAMIK**

KACHELOFEN- UND TONWARENFABRIK

GANZ & CIE • EMBRACH-ZÜRICH

TELEPHON EMBRACH NR. 10

EMIL THOMA

BELEUCHTUNGSKOERPER



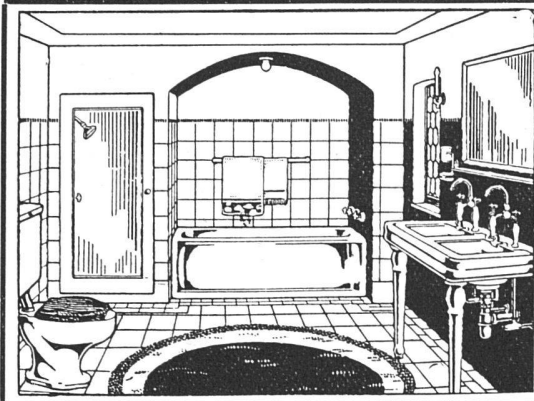
Clichés
GEBR. ERNI & CO
ZÜRICH 4
KÖCHLISTR. 11

Der
**Klein-Schnell-Beton-
und Mörtelmischer**

Original Stirnimann, 100 u. 150 l., mit direkt gekuppeltem Benzin-Petrol-Motor, 2 bzw. 4 PS, Fabrikat Deutz, liegendes Modell, bietet dem Baumeister alles

In Miete und Kauf stets ab Lager lieferbar

FRANZ STIRNIMANN • OLTEN
BAUMASCHINEN • TELEPHON 285



TROESCH & CO.

AKTIENGESELLSCHAFT

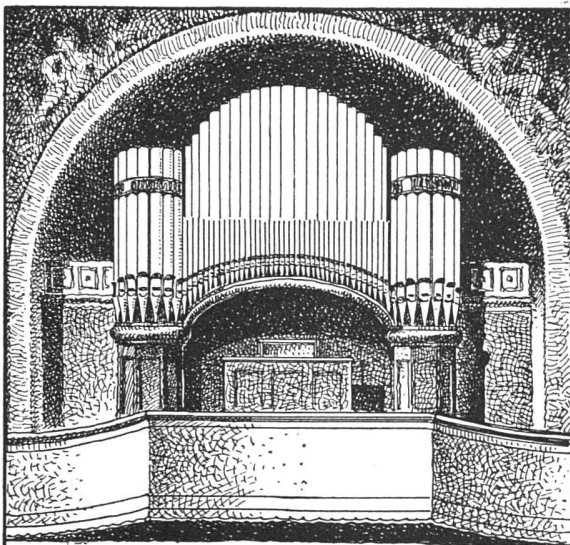
ZÜRICH · BERN · ANTWERPEN

*

*Fabrik sanitärer
Apparate*

*

PERMANENTE MUSTER-AUSSTELLUNGEN



ORGELBAU
TH. KUHN. A.G.
MÄNNEDORF.
ZÜRICH



STANDARDMODELL

Nr. 680 Gestell verchromt
Fr. 65.—

Nr. 681 Gestell farbig
Fr. 53.—

Nr. 682 Geflecht Boondot
Fr. 45.—

STAHLROHRMÖBEL FÜR INNENRÄUME
PEDDIGROHRMÖBEL

Beliebte Weihnachtsgeschenke
Auch Anfertigung nach Entwurf

S. MEIER
ZÜRICH ROHRMÖBELFABRIK
STAMPFENBACHSTRASSE 19

EUBÖOLITH-FUSSBÖDEN

bestens bewährt für Fabriken, Geschäftshäuser, Schulen, Spitäler, Bureaux, mit und ohne Korkisolierung

EUBÖOLITH-LINOLEUM-UNTERLAGEN

BIMSBETON UND KORKBIMSBETON + PATENT Nr. 134018

als Unterlagen für Linoleum, Parkett, Teppiche etc.

PILOKOLLAN

Maschinenbefestigung ohne Schrauben und Bolzen

EUBÖOLITHWERKE A.G., OLTEN

HASSLER & CO

BIEL

Güterstr. 27 / Telefon 4025

BERN

Bogenschützenstrasse 1
Telephon Bollwerk 2002

Zentralheizungen

Wärme-
technische
Anlagen

Dem Fortschritt der Technik folgend,
besitzt

TERRASIT- VERPUTZ

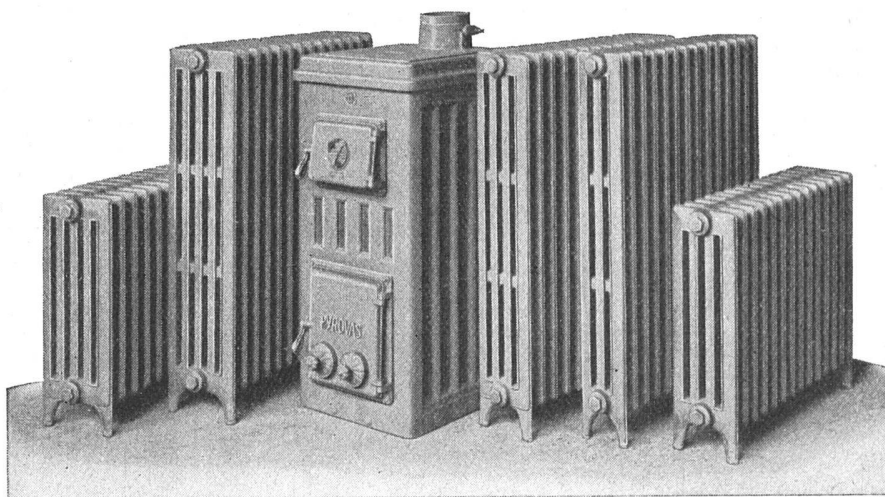
nun **wasserabweisende Eigenschaft**
Die Qualitätsverbesserung wird dadurch
frappant.

HANS ZIMMERLI

Mineral-Mahlwerke und Terrasit-Industrie
Zürich 4 · Zimmerlistrasse-Eglistrasse 16
Telephon 37.059



GESELLSCHAFT DER **L. VON ROLL** SCHEN EISENWERKE
WERK : **EISENWERK KLUS** IN KLUS KT. SOLOTHURN



Moderne „**Helios**“ Radiatoren und neuer „**Pyrovas**“ Heizkessel
für rasche Aufheizung für Einfamilienhäuser, Etagenwohnungen usw.

Kostenlose Beratung und Projekte durch sämtliche schweiz. Fachfirmen. Auf Wunsch werden solche gerne überall nachgewiesen