

Objekttyp: **Advertising**

Zeitschrift: **Das Werk : Architektur und Kunst = L'oeuvre : architecture et art**

Band (Jahr): **19 (1932)**

Heft 1

PDF erstellt am: **13.09.2024**

### **Nutzungsbedingungen**

Die ETH-Bibliothek ist Anbieterin der digitalisierten Zeitschriften. Sie besitzt keine Urheberrechte an den Inhalten der Zeitschriften. Die Rechte liegen in der Regel bei den Herausgebern.

Die auf der Plattform e-periodica veröffentlichten Dokumente stehen für nicht-kommerzielle Zwecke in Lehre und Forschung sowie für die private Nutzung frei zur Verfügung. Einzelne Dateien oder Ausdrucke aus diesem Angebot können zusammen mit diesen Nutzungsbedingungen und den korrekten Herkunftsbezeichnungen weitergegeben werden.

Das Veröffentlichen von Bildern in Print- und Online-Publikationen ist nur mit vorheriger Genehmigung der Rechteinhaber erlaubt. Die systematische Speicherung von Teilen des elektronischen Angebots auf anderen Servern bedarf ebenfalls des schriftlichen Einverständnisses der Rechteinhaber.

### **Haftungsausschluss**

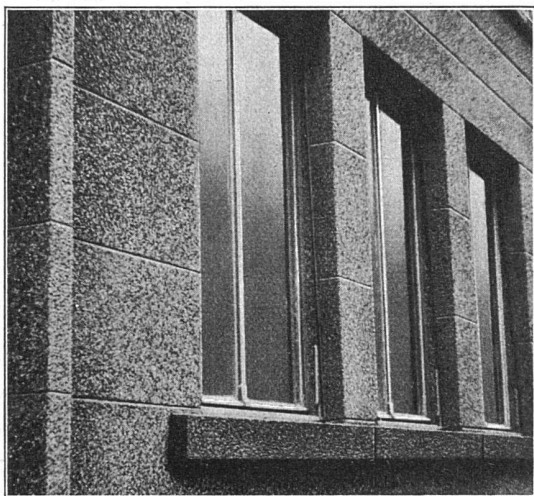
Alle Angaben erfolgen ohne Gewähr für Vollständigkeit oder Richtigkeit. Es wird keine Haftung übernommen für Schäden durch die Verwendung von Informationen aus diesem Online-Angebot oder durch das Fehlen von Informationen. Dies gilt auch für Inhalte Dritter, die über dieses Angebot zugänglich sind.

**ROBERT A. NAEF** DIPL. ING. E.T.H.

INGENIEUR-BUREAU ZÜRICH BLEICHERWEG 10 TELEPHON 57.111

EXPERTISEN

**EISENBETON  
STAHLSCHELETTBAU**

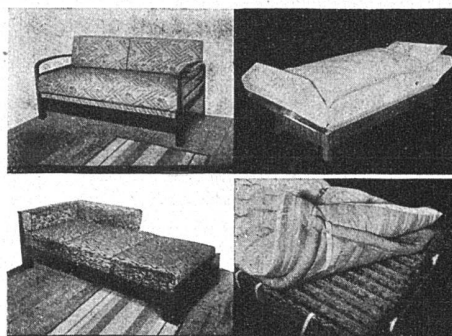


Mittelst

**CONTEX**

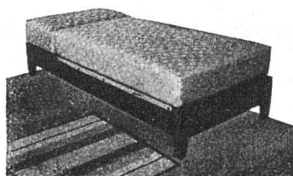
erzielen Sie äusserst widerstandsfähige und  
ästhetisch wirkende BETONSICHTFLÄCHEN

**CONTEX S.A. GENÈVE**  
TELEPHON 41.680 CASE RIVE 244



**peters**

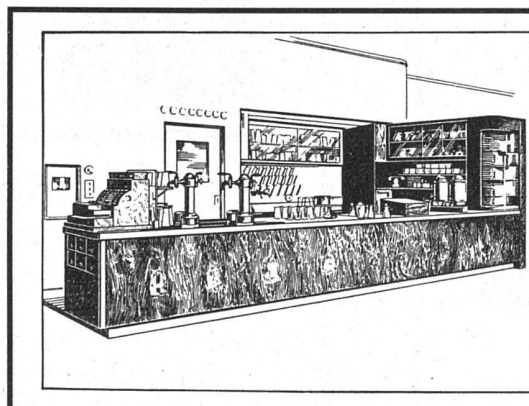
In den meisten Fällen lässt sich die Bequemlichkeit eines Ruhemöbels schon aus der äusseren Form einigermaßen schätzen. Was der fabrikmässigen Herstellung nicht möglich ist, haben wir in eigener Werkstatt nach jahrelangen Probekonstruktionen geschaffen: Individuelle Kombinations-Polstermöbel, einfache, ruhige Linienführung, den Anforderungen der Jetztzeit angepasst. / Peters Kombinations-Polstermöbel haben zudem noch den Vorteil, dass sie jederzeit in ein bequemes Bett verwandelt werden



können / Garantie: Sämtliche Peters Kombinations-Polstermöbel sind mit Vollfeder-Patenteinlage ausgerüstet. / Einige werkstattneue Möbel, Matratzen und Möbelstoffe, von Ausstellungen zurück, zu Occasionspreisen

**H. PETERS** WERKSTÄTTE FÜR MODERNE KOMBINATIONS-POLSTERMÖBEL  
ZÜRICH 1 / UNTERER MÜHLESTEG 2 / TELEPHON 53.141

Werkstatt: Hafnerstrasse 41

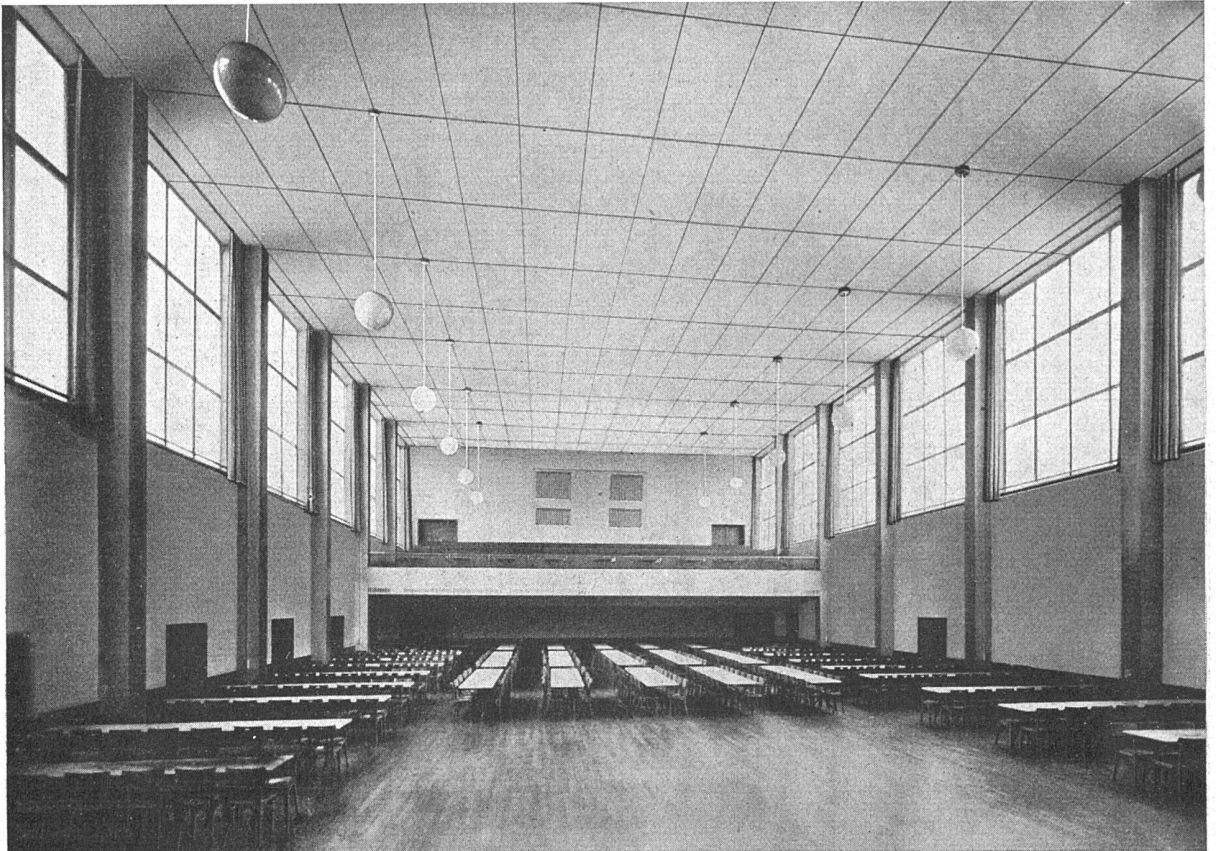


**EDUARD IMBER**  
**KÜHLSCHRANKFABRIK**  
HALDENSTRASSE 27 TELEPHON 31.317  
ZÜRICH

KÜHLANLAGEN, BAR- UND BUFFETANLAGEN,  
GLÄSERSCHRÄNKE, LIQUEURSCHRÄNKE,  
PATISSERIE-KORPUSSE MIT KÜHLABTEIL,  
ISOLIERUNGEN JEDER ART

Berücksichtigen Sie die Inserenten Ihrer Zeitschrift

XXXIX



NEUES «VOLKSHAUS» ZÜRICH  
1000 m<sup>2</sup> als Deckenverkleidung

**INSULITE**  
*die Holzfaser-Isolier-Platte*



Kursbuch  
**Bürkli 2 Fr.**



**Panzer-Rolladen**

aus profilierten, extra starken  
Stahl-Lamellen. Für besondere  
Ansprüche geeignet.

**Stahlwellblech-Rolladen**

der bestbekannte u. **billigste**  
Sicherheitsverschluss. - Prospekte  
und Preise durch die  
Rolladenfabrik

**HARTMANN & CO, BIEL**

XL

Berücksichtigen Sie die Inserenten Ihrer Zeitschrift