

Objektyp: **Advertising**

Zeitschrift: **Das Werk : Architektur und Kunst = L'oeuvre : architecture et art**

Band (Jahr): **19 (1932)**

Heft 4

PDF erstellt am: **13.09.2024**

Nutzungsbedingungen

Die ETH-Bibliothek ist Anbieterin der digitalisierten Zeitschriften. Sie besitzt keine Urheberrechte an den Inhalten der Zeitschriften. Die Rechte liegen in der Regel bei den Herausgebern.

Die auf der Plattform e-periodica veröffentlichten Dokumente stehen für nicht-kommerzielle Zwecke in Lehre und Forschung sowie für die private Nutzung frei zur Verfügung. Einzelne Dateien oder Ausdrucke aus diesem Angebot können zusammen mit diesen Nutzungsbedingungen und den korrekten Herkunftsbezeichnungen weitergegeben werden.

Das Veröffentlichen von Bildern in Print- und Online-Publikationen ist nur mit vorheriger Genehmigung der Rechteinhaber erlaubt. Die systematische Speicherung von Teilen des elektronischen Angebots auf anderen Servern bedarf ebenfalls des schriftlichen Einverständnisses der Rechteinhaber.

Haftungsausschluss

Alle Angaben erfolgen ohne Gewähr für Vollständigkeit oder Richtigkeit. Es wird keine Haftung übernommen für Schäden durch die Verwendung von Informationen aus diesem Online-Angebot oder durch das Fehlen von Informationen. Dies gilt auch für Inhalte Dritter, die über dieses Angebot zugänglich sind.

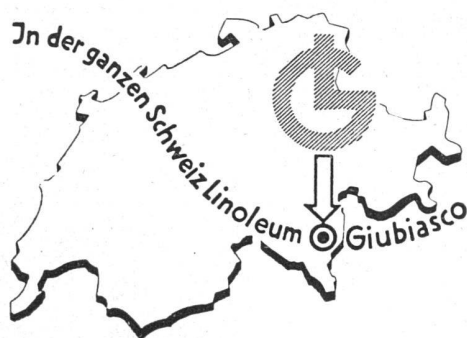
SANITÄRE ANLAGEN

ERSTES SPEZIALHAUS AM PLATZ

ALBERT GRÜNE

INGENIEUR - BASEL

19 STERNENGASSE TELEPHON SAFRAN 4758



UNSERE NEUHEIT: SPEZIAL-JASPE FAND ALLGEMEINEN ANKLANG AN DER BASLER MUSTERMESSE

ORIGINALPROBEN UND AUSKÜNFTE

LINOLEUM AKTIENGESELLSCHAFT

GIUBIASCO

VERKAUFZENTRALE
NÜSCHELERSTRASSE 30 ZÜRICH
TELEFON 59.444

JURASSISCHE STEINBRÜCHE A.-G., LAUFEN (JURA)

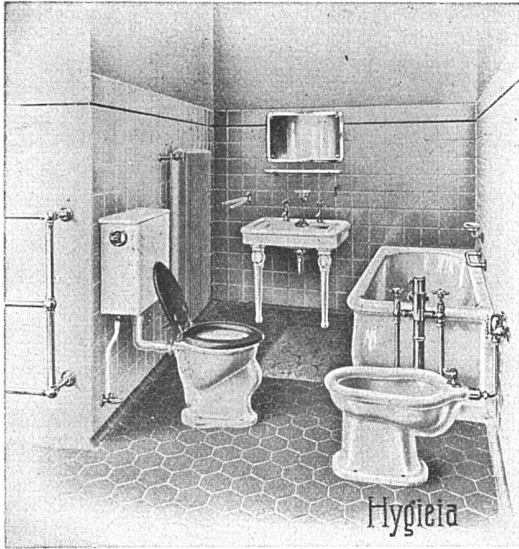
Steinhauerarbeiten in la. Laufener Kalkstein

anderen Steinsorten in- und ausländischer Herkunft • Verkleidungsplatten

für Innen- und Aussenarbeiten • Lieferung von Rohblöcken

Übernahme von Steinhauerreparaturen

REFERENZEN: Erweiterungsbau Schweiz. Rückversicherungs-Gesellschaft Zürich (Architekten: Herren Gebr. Pfister, Zürich)
Verwaltungsgebäude J. R. Geigy A.-G., Basel (Architekten: Herren E. & P. Vischer, Basel)




MODERNE, ERSTKLASSIGE SANITÄRE UND HEIZTECHNISCHE ANLAGEN

REFERENZEN IM IN- UND
AUSLAND

GEGRÜNDET 1903

LEHMANN & CIE • ZÜRICH 8

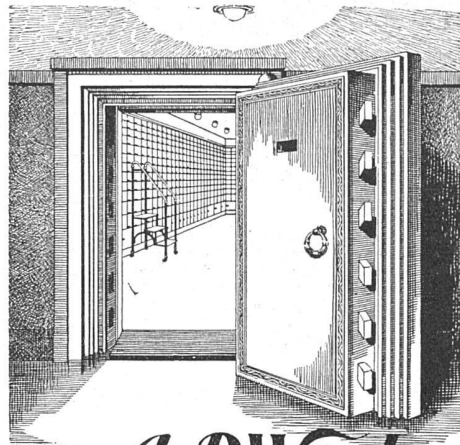
SEEFELDSTRASSE 80 / TELEPHON 24.055



Panzer-Rolladen
aus profilierten, extra starken
Stahl-Lamellen. Für besondere
Ansprüche geeignet.

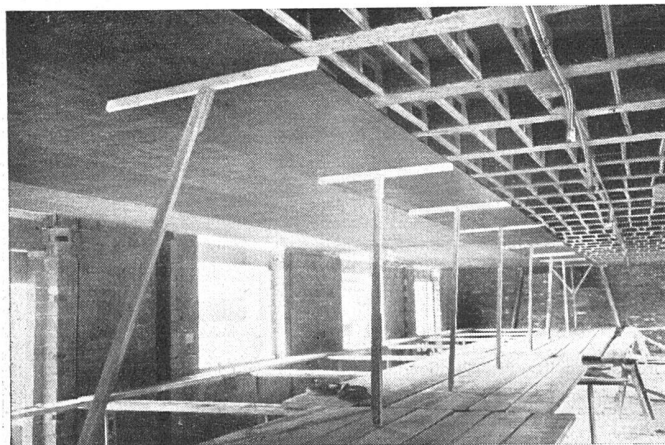
Stahlwellblech-Rolladen
der bestbekannte u. **billigste**
Sicherheitsverschluss. - Pro-
spekte und Preise durch die
Rolladenfabrik

HARTMANN & CO, BIEL



A.&R. Wiedemar

BERN GEGRÜNDET 1862
GOLDENE MEDAILLE S.L.A.B. 1914
TRESORANLAGEN
SCHALTERKASSEN



Gespannte Ideal-Rabitz-Decke auf Rohrzellen

**Erstklassige Isolation,
absolut rissfrei.**

Niedrige Erstellungskosten und rascher
Arbeitsvorgang. Bänder von 30—40 Meter
Länge werden **in einem einzigen Arbeits-
gang vollständig glatt gespannt.**

Instruktionen, Ueberwachung der Arbeit am Bau, Spann-
apparate kostenlos durch die

Schweiz. Drahtziegelfabrik A.G. Lotzwil (Bern)

Telephon 173