

**Zeitschrift:** Das Werk : Architektur und Kunst = L'oeuvre : architecture et art  
**Band:** 20 (1933)  
**Heft:** 1

**Rubrik:** Wohn- und Geschäftshaus der Wohn- und Lagerhaus A.G. WOLAGA :  
Architekt Ernst F. Burckhardt

### **Nutzungsbedingungen**

Die ETH-Bibliothek ist die Anbieterin der digitalisierten Zeitschriften. Sie besitzt keine Urheberrechte an den Zeitschriften und ist nicht verantwortlich für deren Inhalte. Die Rechte liegen in der Regel bei den Herausgebern beziehungsweise den externen Rechteinhabern. [Siehe Rechtliche Hinweise.](#)

### **Conditions d'utilisation**

L'ETH Library est le fournisseur des revues numérisées. Elle ne détient aucun droit d'auteur sur les revues et n'est pas responsable de leur contenu. En règle générale, les droits sont détenus par les éditeurs ou les détenteurs de droits externes. [Voir Informations légales.](#)

### **Terms of use**

The ETH Library is the provider of the digitised journals. It does not own any copyrights to the journals and is not responsible for their content. The rights usually lie with the publishers or the external rights holders. [See Legal notice.](#)

**Download PDF:** 04.04.2025

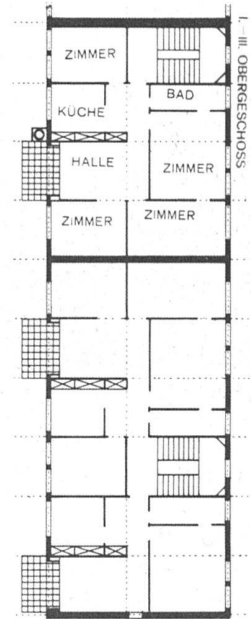
**ETH-Bibliothek Zürich, E-Periodica, <https://www.e-periodica.ch>**



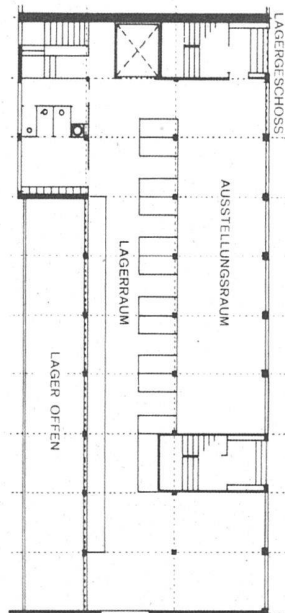
Wohn- und Geschäftshaus  
in Zürich-Wollishofen  
Ernst F. Burckhardt,  
Architekt BSA, Zürich

Nähere Angaben siehe  
S. 32 dieses Heftes

Grundriss  
I.—III. Obergeschoss 1:400

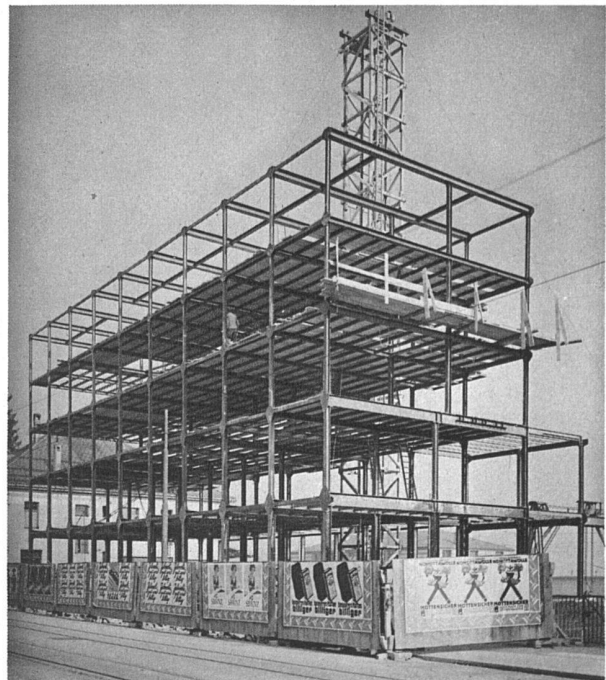


Fassade gegen  
die Seestrasse  
Ansicht aus  
Nordwesten



Erdgeschossgrundriss  
(Lageregeschoss)  
1:400

Rohbau (Stahlskelett)  
aus Südwesten

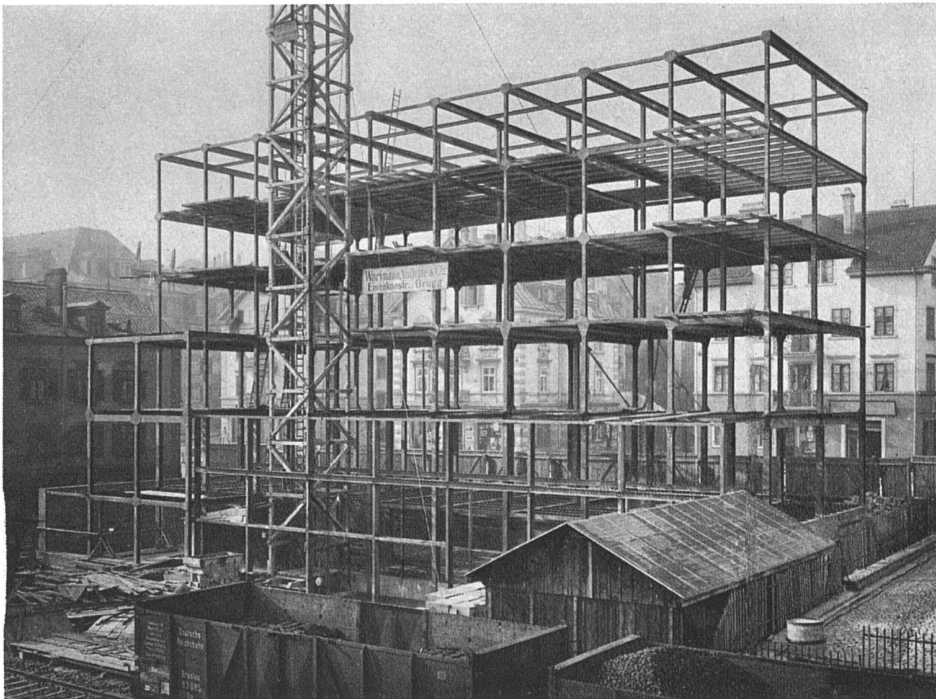


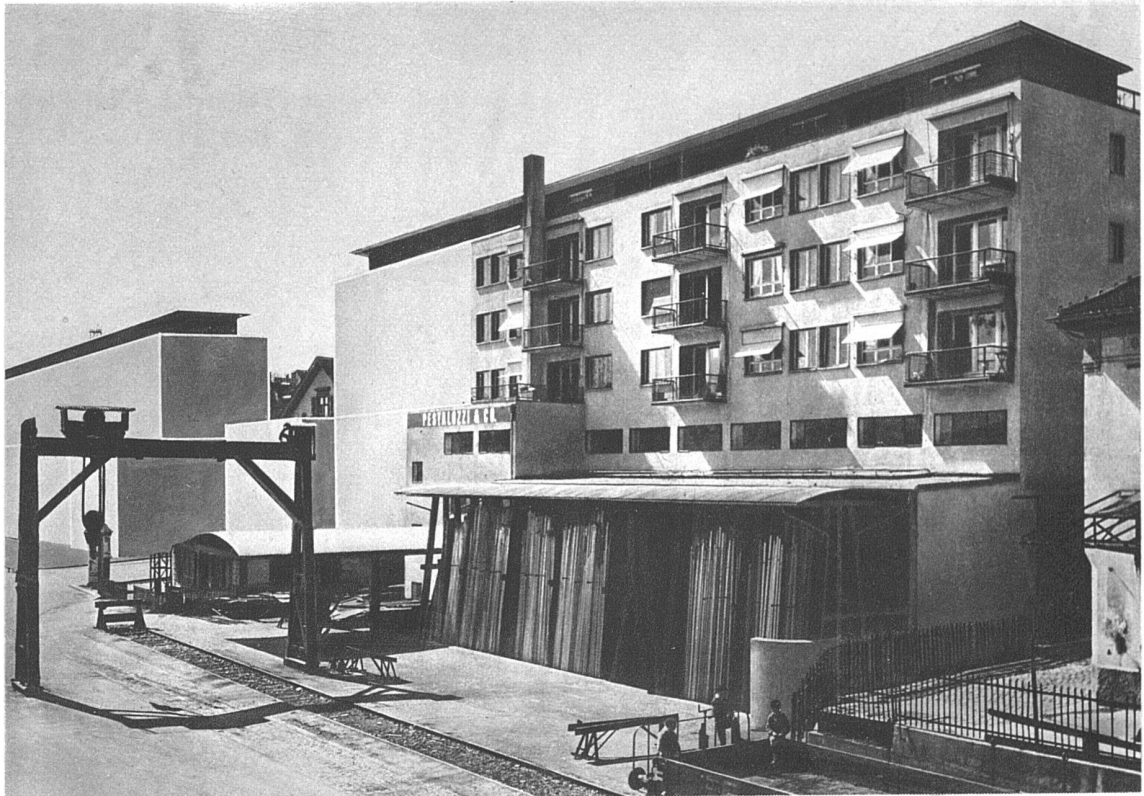


Ansicht vom Bahnhof Wollishofen (Ostseite)

Wohn- und Geschäftshaus der Wohn- und Lagerhaus A. G. WOLAGA, Zürich-Wollishofen  
Ernst F. Burckhardt, Architekt BSA, Zürich

Rohbauaufnahme Ostseite, Stahlskelett

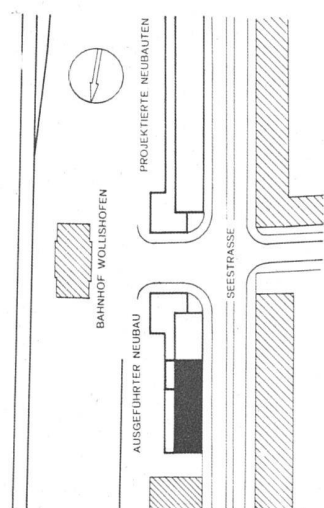




Ansicht aus Nordosten mit Einzeichnung der projektierten späteren Bauetappen

Wohn- und Lagerhaus der Wohn- und Lagerhaus A. G. WOLAGA in Zürich-Wollishofen  
Ernst F. Burckhardt, Architekt BSA, Zürich

Nähere Angaben siehe S. 32 dieses Heftes



Lageplan 1 : 2500

Ostseite