

Objektyp: **Advertising**

Zeitschrift: **Das Werk : Architektur und Kunst = L'oeuvre : architecture et art**

Band (Jahr): **20 (1933)**

Heft 2

PDF erstellt am: **12.07.2024**

### **Nutzungsbedingungen**

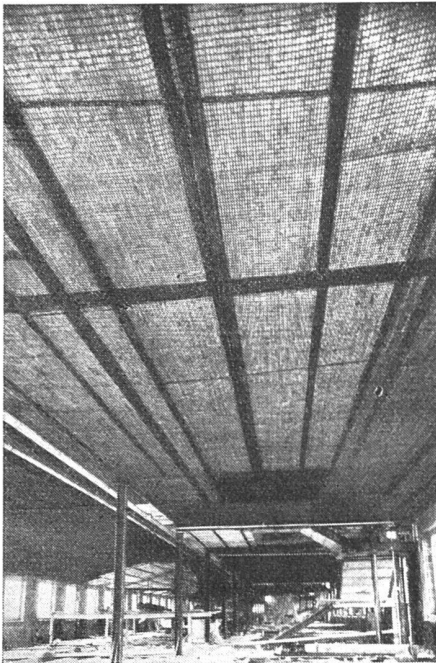
Die ETH-Bibliothek ist Anbieterin der digitalisierten Zeitschriften. Sie besitzt keine Urheberrechte an den Inhalten der Zeitschriften. Die Rechte liegen in der Regel bei den Herausgebern.

Die auf der Plattform e-periodica veröffentlichten Dokumente stehen für nicht-kommerzielle Zwecke in Lehre und Forschung sowie für die private Nutzung frei zur Verfügung. Einzelne Dateien oder Ausdrucke aus diesem Angebot können zusammen mit diesen Nutzungsbedingungen und den korrekten Herkunftsbezeichnungen weitergegeben werden.

Das Veröffentlichen von Bildern in Print- und Online-Publikationen ist nur mit vorheriger Genehmigung der Rechteinhaber erlaubt. Die systematische Speicherung von Teilen des elektronischen Angebots auf anderen Servern bedarf ebenfalls des schriftlichen Einverständnisses der Rechteinhaber.

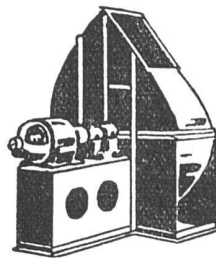
### **Haftungsausschluss**

Alle Angaben erfolgen ohne Gewähr für Vollständigkeit oder Richtigkeit. Es wird keine Haftung übernommen für Schäden durch die Verwendung von Informationen aus diesem Online-Angebot oder durch das Fehlen von Informationen. Dies gilt auch für Inhalte Dritter, die über dieses Angebot zugänglich sind.



### Sämtliche Decken

im ersten schweizerischen Hochhaus, Métropole Bel Air in Lausanne, wurden mit **Ideal-Rabitz** konstruiert. Gespannte Flächen von 20 bis 30 m Länge; bisherige Lieferung zu diesem Bau 21,000 m<sup>2</sup>. Rascher und billiger Arbeitsvorgang. Rissfrei. Instruktionen und Ueberwachung der Arbeit am Bau kostenlos durch die **Schweiz. Drahtziegelfabrik A.G. Lotzwil (Bern), Tel. 173**



Für Lüftungsanlagen,  
Oelfeuerungen etc.

## geräuschlose Meidinger- Ventilatoren

Sie lassen sich **selbst in bewohnten Räumen** aufstellen. Hoher Wirkungsgrad - Solide Konstruktion.

Nutzen Sie unsere dreissig-jährige Erfahrung

**G. Meidinger & Cie., Basel**



## ROHRMÖBEL

von **Cuenin-Hüni & Cie.**

Rohrmöbelfabrik

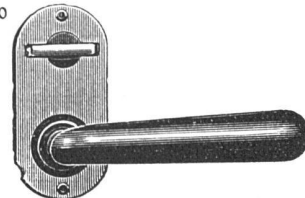


**Kirchberg (Kt. Bern)**  
Filiale in **Brugg (Kt. Aargau)**  
Gegründet 1884 Kataloge

## MAX ULRICH

ZÜRICH / NIEDERDORFSTRASSE 20

Telephon 24.300



**BAUBESCHLÄGE**  
Amerikanische Schlösser und Türschliesser



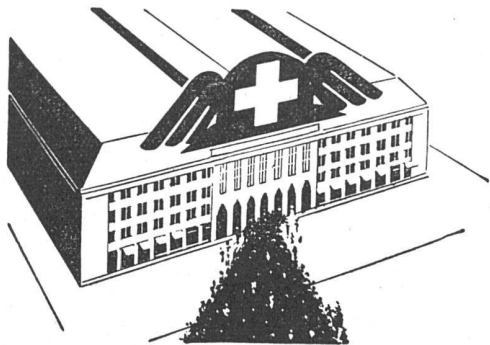
Für wirtschaftliches Heizen — — — —

# Zentralheizung

**F. HÄLG** Ing. **ST. GALLEN** Lukasstr. 30, Tel. 2265 **ZÜRICH** Kanzleistr. 19, Tel. 58.058

Berücksichtigen Sie die Inserenten Ihrer Zeitschrift

XXXIX



### Alle ruft das Gebot der Zeit!

Jetzt müssen wir einander helfen, Arbeit und Verdienst im Lande schaffen.

Wiederverkäufer, industrielle und Gewerbetreibende! Erteilen Sie Ihre Aufträge an der

**Schweizer Mustermesse Basel**  
25. März bis 4. April 1933

Einfache Fahrkarten gelten auch zur Rückfahrt.

Einkäuferkarten durch die Aussteller und die Messe-Direktion in Basel.

# A. Vivell

Gartenarchitekten



## Neue Gärten

Bei billigster Berechnung  
Grosse eigene Baumschulen  
Staudenkulturen

Telephon 47.562

**Bureau: Birsigstraße 80, Basel**

### TECHN. PHOTOGRAPHIE

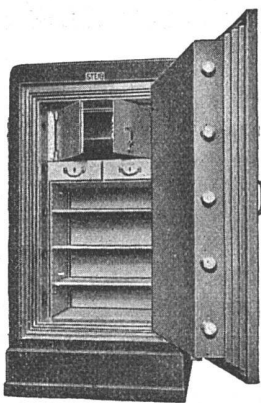
*Spezialität in Architektur-Aufnahmen*

Konstruktionen, Maschinen

Aufnahmen für Kataloge und Werke aller Art

**H. Wolf-Bender's Erben, Zürich**

Kappeler gasse 16



### J. & A. STEIB

Kassenfabrik und Tresorbau

Gegründet 1843

**BASEL**

## Aufzüge für Banken Industrie

**Brief-, Speise- und  
Waren-Aufzüge**

mit Handbetrieb, erstellt  
mit Garantie

**Aug. Lerch, Zürich**

MECH. SCHLOSSEREI

Oetenbachgasse 5



PARIS 1925

GOLDENE MEDAILLE