

Zeitschrift: Das Werk : Architektur und Kunst = L'oeuvre : architecture et art
Band: 20 (1933)
Heft: 8

Rubrik: Reformierte Kirche Horn (Kt. Thurgau) : Architekt Emil Schäfer, Zürich

Nutzungsbedingungen

Die ETH-Bibliothek ist die Anbieterin der digitalisierten Zeitschriften. Sie besitzt keine Urheberrechte an den Zeitschriften und ist nicht verantwortlich für deren Inhalte. Die Rechte liegen in der Regel bei den Herausgebern beziehungsweise den externen Rechteinhabern. [Siehe Rechtliche Hinweise.](#)

Conditions d'utilisation

L'ETH Library est le fournisseur des revues numérisées. Elle ne détient aucun droit d'auteur sur les revues et n'est pas responsable de leur contenu. En règle générale, les droits sont détenus par les éditeurs ou les détenteurs de droits externes. [Voir Informations légales.](#)

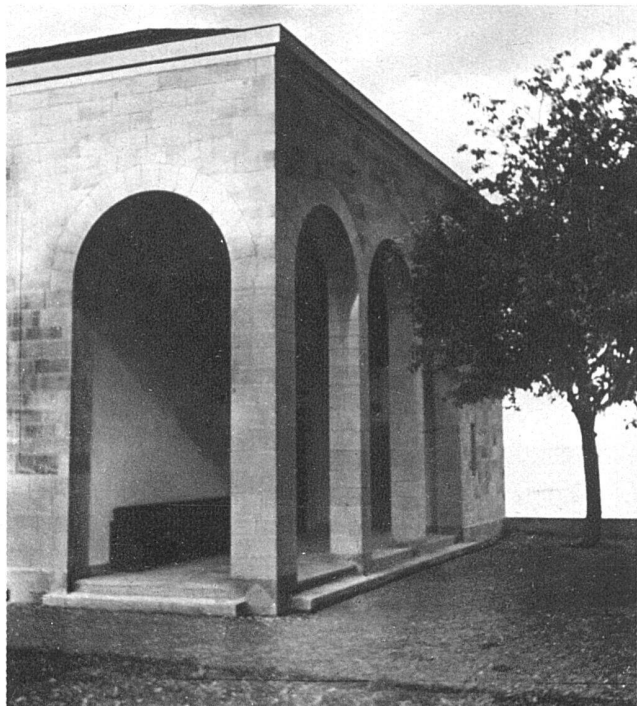
Terms of use

The ETH Library is the provider of the digitised journals. It does not own any copyrights to the journals and is not responsible for their content. The rights usually lie with the publishers or the external rights holders. [See Legal notice.](#)

Download PDF: 24.11.2024

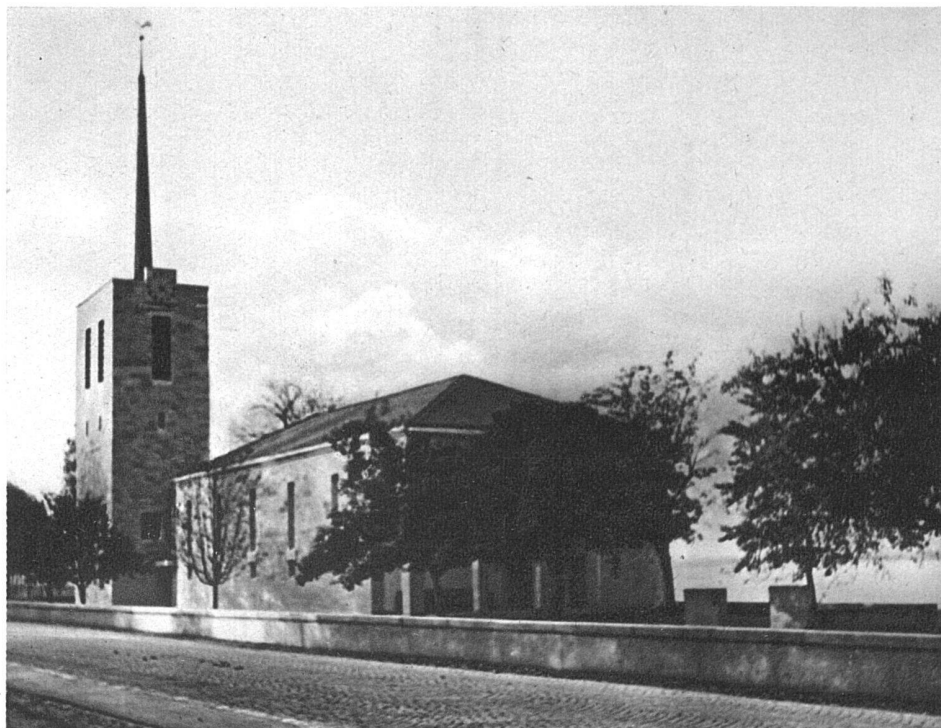
ETH-Bibliothek Zürich, E-Periodica, <https://www.e-periodica.ch>

Reformierte Kirche Horn (Kt. Turgau)
Emil Schäfer, Arch. BSA, Zürich



Ansicht von Westen

Vorhalle, Südostecke
Ueber dem Haupteingang in der Vorhalle wird ein Relief
«Bergpredigt» von Bildhauer Franz Fischer SWB,
Oerlikon, eingelassen

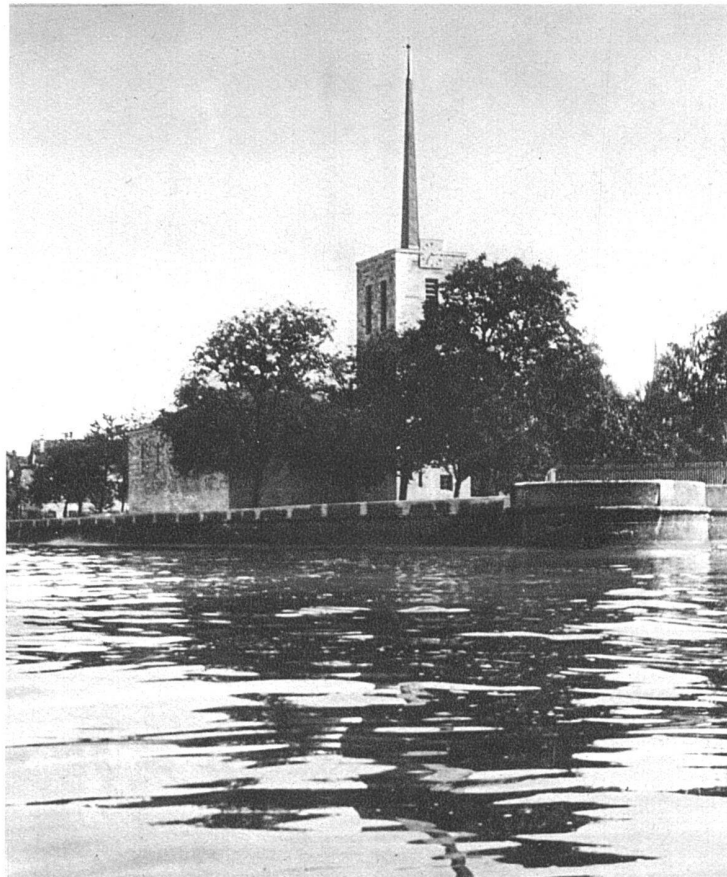


Ansicht von Süden

Reformierte Kirche Horn (Kt. Thurgau)
Emil Schäfer, Arch. BSA, Zürich
erbaut 1929/30

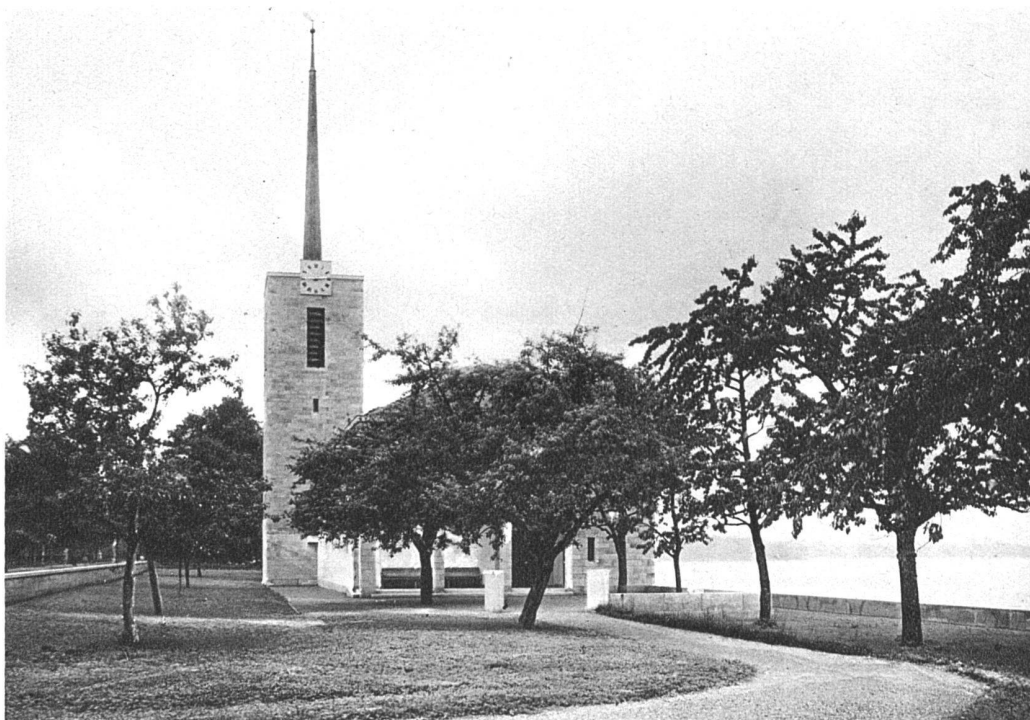
Fassaden verkleidet mit gesägtem
Sandstein aus St. Margrethen als Binder-
und Läufer-schichten
Das Dach ist mit Walliser Schiefer, der
Turm mit Kupferblech eingedeckt

Fotos S. 240–243 von J. Schärer, Zürich



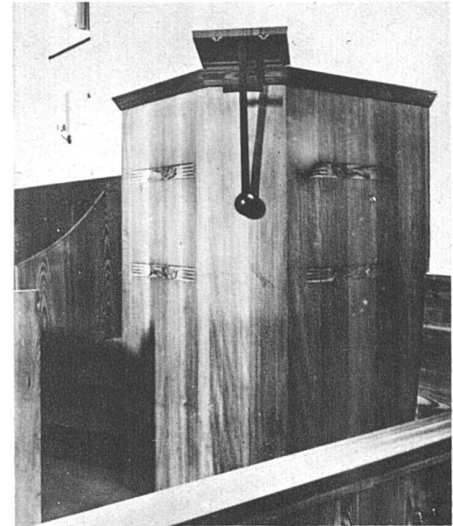
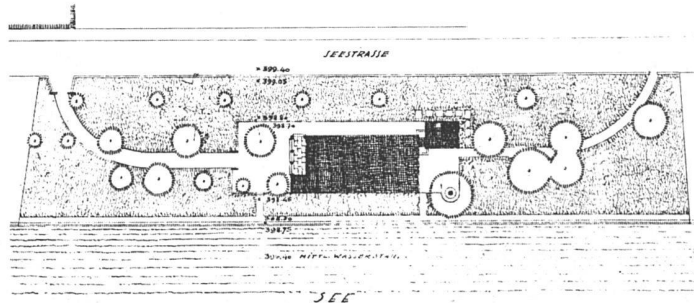
Ansicht von Nordwesten

unten: Ansicht von Südosten

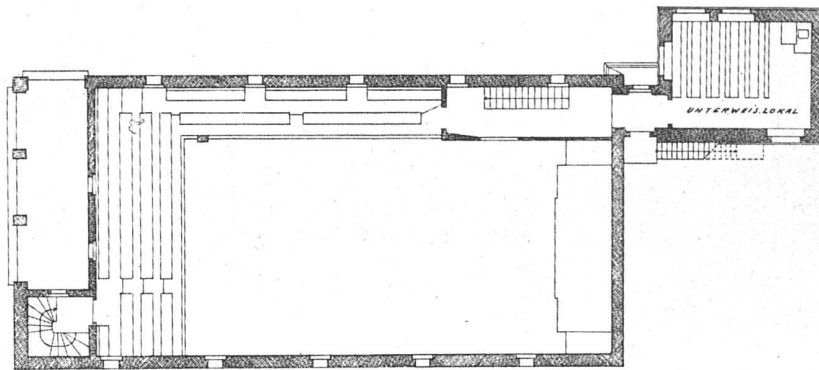


Reformierte Kirche Horn (Kt. Thurgau)
 Emil Schäfer Arch. BSA, Zürich
 Erbaut 1929/30

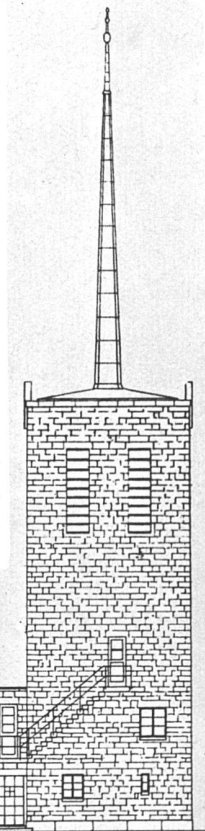
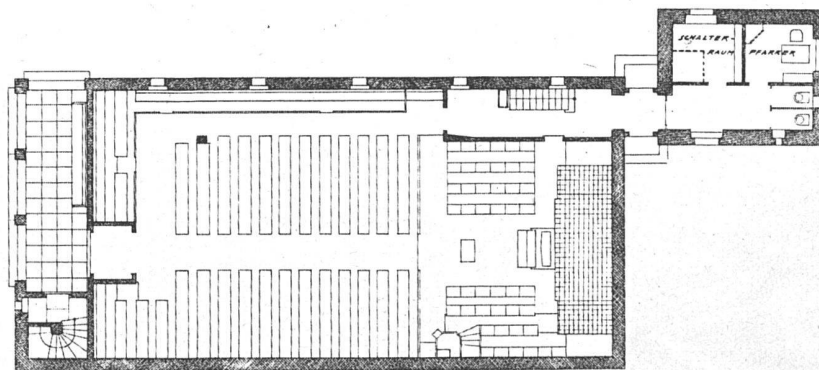
Situationsplan 1:1500



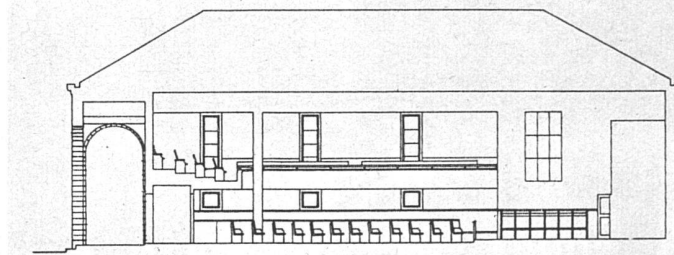
Kanzel

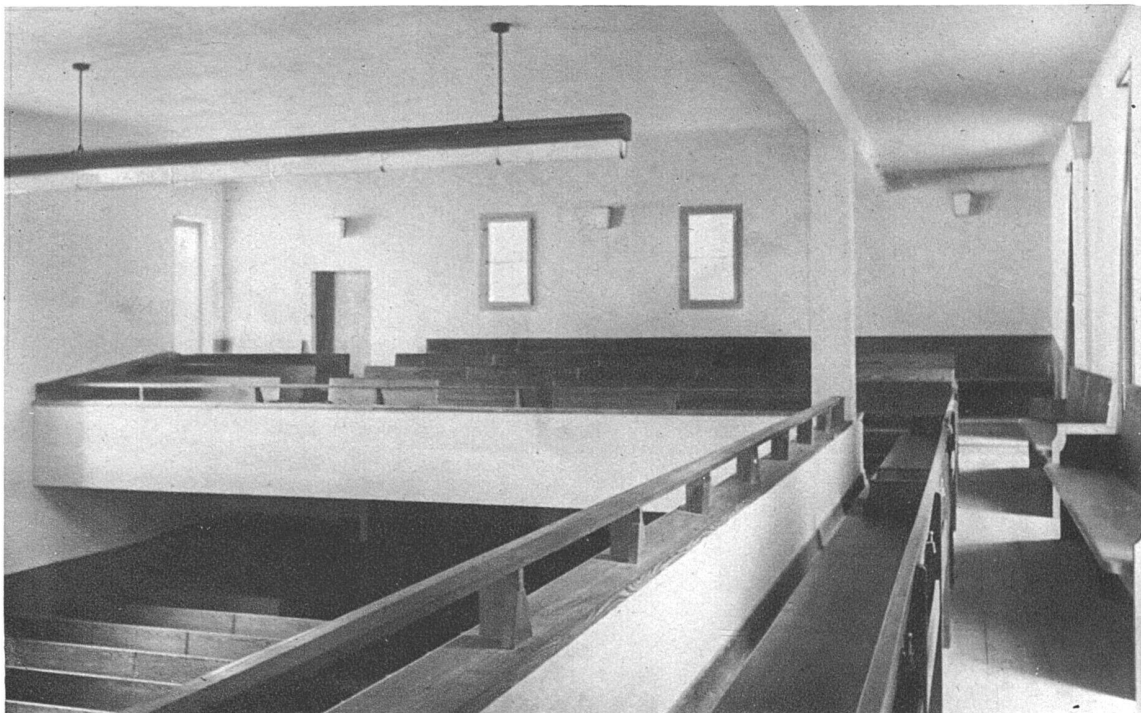


Grundrisse Schiff
 und Emporen
 1:300



Längsschnitt 1:300





Reformierte Kirche Horn (Kt. Thurgau) Emil Schäfer, Arch. BSA, Zürich
 Decken und Wände verputzt und grün gestrichen. Bestuhlung, Orgelgehäuse und Kanzel in naturfarbigem Lärchenholz
 Bodenbelag aus rotbraunen Terrakottaplatten

Blick gegen Kanzel und Orgel, links Fenster mit Glasmalerei nach Entwurf von Otto Morach SWB, Zürich
 Holzschnitzerei an Orgel und Kanzel von Bildhauer Carl Fischer SWB, Zürich

