

**Zeitschrift:** Das Werk : Architektur und Kunst = L'oeuvre : architecture et art  
**Band:** 21 (1934)  
**Heft:** 5

**Artikel:** Cinéma Capitole, Lausanne, Arch. Ch. Thévenaz FAS, Lausanne  
**Autor:** [s.n.]  
**DOI:** <https://doi.org/10.5169/seals-86483>

### **Nutzungsbedingungen**

Die ETH-Bibliothek ist die Anbieterin der digitalisierten Zeitschriften. Sie besitzt keine Urheberrechte an den Zeitschriften und ist nicht verantwortlich für deren Inhalte. Die Rechte liegen in der Regel bei den Herausgebern beziehungsweise den externen Rechteinhabern. [Siehe Rechtliche Hinweise.](#)

### **Conditions d'utilisation**

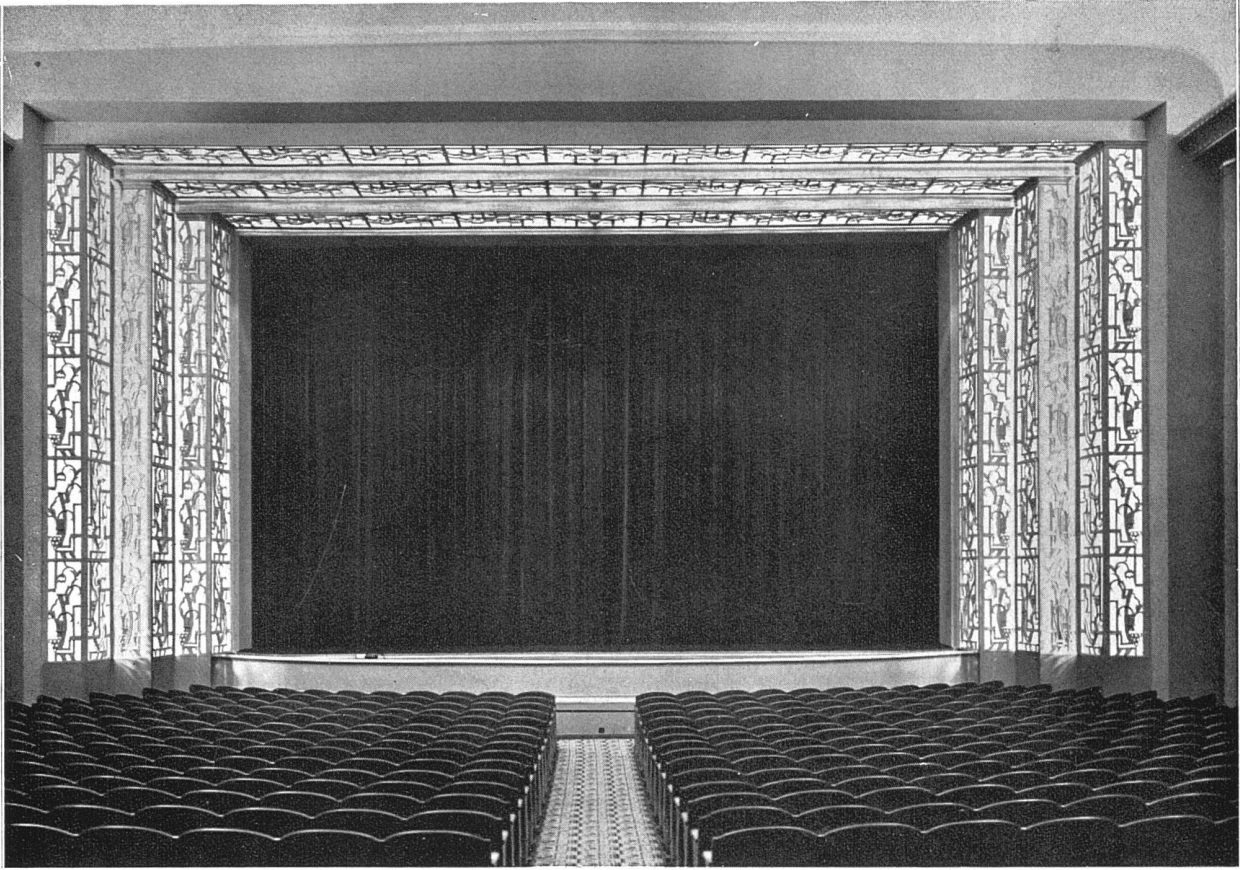
L'ETH Library est le fournisseur des revues numérisées. Elle ne détient aucun droit d'auteur sur les revues et n'est pas responsable de leur contenu. En règle générale, les droits sont détenus par les éditeurs ou les détenteurs de droits externes. [Voir Informations légales.](#)

### **Terms of use**

The ETH Library is the provider of the digitised journals. It does not own any copyrights to the journals and is not responsible for their content. The rights usually lie with the publishers or the external rights holders. [See Legal notice.](#)

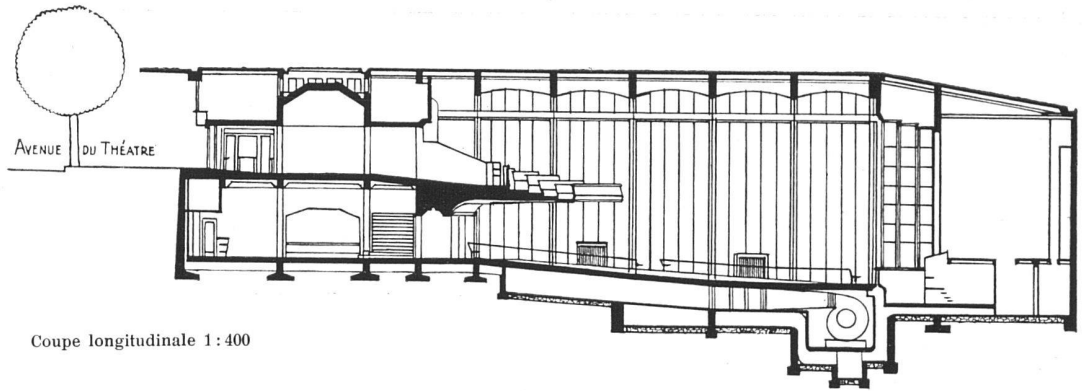
**Download PDF:** 05.04.2025

**ETH-Bibliothek Zürich, E-Periodica, <https://www.e-periodica.ch>**



Cinéma Capitole, Lausanne Charles Thévenaz, arch. FAS, Lausanne La grande salle vers l'écran; en bas: le promenoir

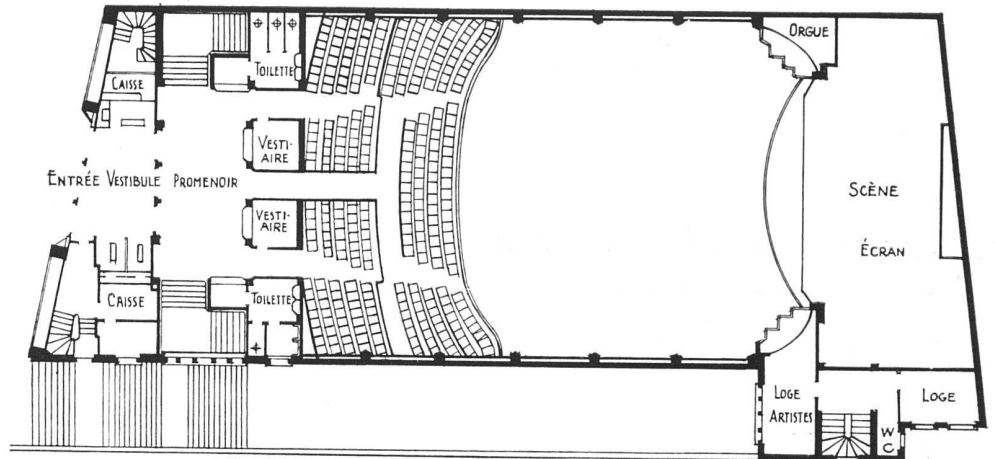




Coupe longitudinale 1 : 400

Cinéma Capitole, Lausanne Charles Thévenaz, architecte FAS, Lausanne  
 La déclivité du terrain a nécessité ici, comme au Théâtre municipal, l'aménagement de l'entrée au niveau de la galerie.  
 1000 places assises. Décoration de Jean-Jacques Mennet. Chauffage à la vapeur à basse pression par radiateurs  
 Chauffage complémentaire à air chaud. Ventilation avec chauffage et réfrigération de l'air renouvelé

Plan de la galerie  
 (niveau de l'avenue  
 du Théâtre)  
 1 : 400



METRES 0 1 2 3 4 5 6 7 8 9 10

Coût: environ  
 frs. 800,000

Plan du parterre  
 (sous-sol)

