

Zeitschrift: Das Werk : Architektur und Kunst = L'oeuvre : architecture et art
Band: 21 (1934)
Heft: 12

Werbung

Nutzungsbedingungen

Die ETH-Bibliothek ist die Anbieterin der digitalisierten Zeitschriften. Sie besitzt keine Urheberrechte an den Zeitschriften und ist nicht verantwortlich für deren Inhalte. Die Rechte liegen in der Regel bei den Herausgebern beziehungsweise den externen Rechteinhabern. [Siehe Rechtliche Hinweise.](#)

Conditions d'utilisation

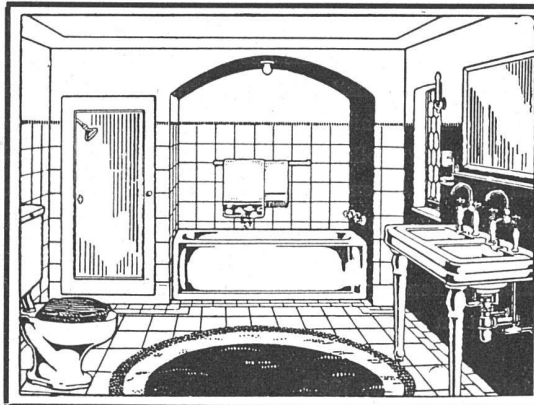
L'ETH Library est le fournisseur des revues numérisées. Elle ne détient aucun droit d'auteur sur les revues et n'est pas responsable de leur contenu. En règle générale, les droits sont détenus par les éditeurs ou les détenteurs de droits externes. [Voir Informations légales.](#)

Terms of use

The ETH Library is the provider of the digitised journals. It does not own any copyrights to the journals and is not responsible for their content. The rights usually lie with the publishers or the external rights holders. [See Legal notice.](#)

Download PDF: 05.04.2025

ETH-Bibliothek Zürich, E-Periodica, <https://www.e-periodica.ch>



TROESCH & CO.

AKTIENGESELLSCHAFT

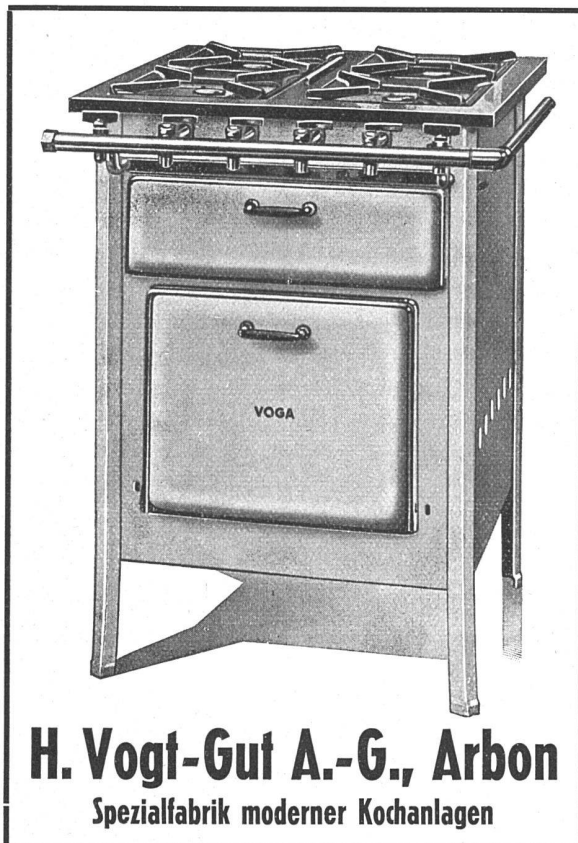
ZÜRICH · BERN · ANTWERPEN

*

*Fabrik sanitärer
Apparate*

*

PERMANENTE MUSTER-AUSSTELLUNGEN



H. Vogt-Gut A.-G., Arbon
Spezialfabrik moderner Kochanlagen

SCHWEIZER QUALITÄTS-MARKE

STORREN

WASSERDICHTER STOFFE · ZWILCH · LEINWAND
KAUTSCHUKTÜCHER · BETTDRILL · SEGELTÜCHER

* Sagette

BEDACHUNGEN

IN JEDER GEWÜNSCHTEN AUSFÜHRUNG

Steil- sowie
Flachdächer
erstellt gut,
fachgemäss
und prompt

FELIX BINDER
ZÜRICH 7

Holderstrasse 10/12 / Telephon 24.358

GÄRTEN

Projekte - Ausführung - Bepflanzung

Grosse Kulturen in allen Baumschulartikeln

Schönste und neueste Rosen

Hecken-, Böschungs-, seltene u. neue Gehölze

Blütenstauden,

Polster-, Felsen- und Mauerpflanzen

Dahlien

Verlangen Sie Kataloge und Prospekte!

ALBERT HOFFMANN, Gartenbau
Unter-Engstringen bei Zürich Tel. 917.151

Neue
Salubra-
Tapete,
gekörnte
Oberfläche



Neuheiten in Salubra

Die soeben erschienene Salubra-Musterkarte (Nr. 351) zeigt als vorwiegendes Charakteristikum der diesjährigen Neuheiten eine warme wohnliche Wirkung des Materials, während man von früher her eher geneigt war, an Salubra — bei aller Gediegenheit — die den Oelfarben anhaftende Nüchternheit zu empfinden.

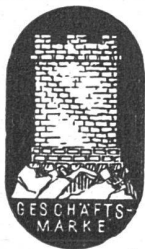
An Stelle der vorwiegend glatten, etwas glänzenden, erscheint die Ware nun fast durchweg in einer leicht gerauhten, zart gekörnten Oberflächenstruktur.

Von besonderem Interesse erscheint eine Serie von Mustern, die in einer neuartigen Quetschtechnik ausgeführt sind. Von direkt plastischer Struktur, die — im Gegensatz zu den bekannten geprägten Tapeten — hier im Material selbst, nämlich in der erhärteten Pastosität des Farbaufdrucks liegt, und somit bei der Verarbei-

tung auf die Wand vollkommen erhalten bleibt. — Dieses Material dürfte sich nicht nur für Wohnräume, sondern auch für Korridore und Treppenhäuser vorzüglich eignen.

Ein besonderes Buch (353 W) — in reizvoller Farbentastellung zusammengestellt — zeigt das reiche Assortiment von Unis-Salubra, das nicht nur für die Wahl der Wandbekleidung selbst und der Farbenabstimmung von Raumgruppen, sondern auch für Farbzusammenstellungen überhaupt wertvolle Anregungen bietet.

Als Beigabe zur diesjährigen Salubra-Kollektion erscheint ein besonderes Buch unter dem Titel «Anno Dazumal». So streng sachlich man auch eingestellt sein mag, man wird sich dem heimeligen Reiz dieser geschickt gewählten Motive und Farbgebungen nicht entziehen können.



Direktion: J. Bader Tel. 941.147

Kalksteinbruch mit Steinhauergeschäft und Steinwerk-Kunststeinfabrik
Läger-Kalksteinbrüche A.G. Regensburg Telephon 941.188