

Objektyp: **Advertising**

Zeitschrift: **Das Werk : Architektur und Kunst = L'oeuvre : architecture et art**

Band (Jahr): **22 (1935)**

Heft 3

PDF erstellt am: **14.08.2024**

Nutzungsbedingungen

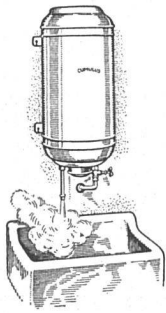
Die ETH-Bibliothek ist Anbieterin der digitalisierten Zeitschriften. Sie besitzt keine Urheberrechte an den Inhalten der Zeitschriften. Die Rechte liegen in der Regel bei den Herausgebern.

Die auf der Plattform e-periodica veröffentlichten Dokumente stehen für nicht-kommerzielle Zwecke in Lehre und Forschung sowie für die private Nutzung frei zur Verfügung. Einzelne Dateien oder Ausdrucke aus diesem Angebot können zusammen mit diesen Nutzungsbedingungen und den korrekten Herkunftsbezeichnungen weitergegeben werden.

Das Veröffentlichen von Bildern in Print- und Online-Publikationen ist nur mit vorheriger Genehmigung der Rechteinhaber erlaubt. Die systematische Speicherung von Teilen des elektronischen Angebots auf anderen Servern bedarf ebenfalls des schriftlichen Einverständnisses der Rechteinhaber.

Haftungsausschluss

Alle Angaben erfolgen ohne Gewähr für Vollständigkeit oder Richtigkeit. Es wird keine Haftung übernommen für Schäden durch die Verwendung von Informationen aus diesem Online-Angebot oder durch das Fehlen von Informationen. Dies gilt auch für Inhalte Dritter, die über dieses Angebot zugänglich sind.

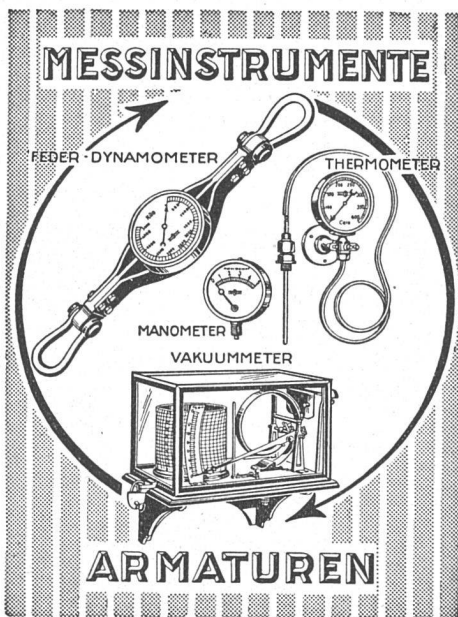


Elektrische Heisswasserspeicher «CUMULUS»

Die Vertrauensmarke in drei Ausführungen
Eisen verzinkt — Kupfer — Eisen rostsicher

Verlangen Sie unsere Kataloge

Fr. Sauter A. G., Basel



Manometer A.-G. Zürich
Armaturenfabrik
Stampfenbachstrasse 61

embru
schweizer
stahlmöbel

die embru-werke a.g. rüti (zürich) stellt an der
mustermesse basel 1935 aus:
halle I/155 büromöbel
halle II/382 wohnmöbel gartenmöbel
und DEA-matratzen

EISENBETON

HOLZ- U. EISENKONSTRUKTIONEN IN HOCH- UND TIEFBAU

E. RATHGEB

DIPL.-ING. Ingenieur-Bureau
ZÜRICH

STAMPFENBACHSTRASSE 63
TELEPHON 28.992

«Schneesmelze» in ihrer farbigen und räumlichen Leblichkeit. Der Bilhauer *A. T. Abeljanz* gibt sich bei den Frauenbildnissen am persönlichsten.

Richard Seewald

Bei Aktuaryus zeigte der deutsche Maler, Illustrator und Schriftsteller Richard Seewald, der in Ronco lebt, motivisch nicht alltägliche Gemälde, die von fester Gegenständlichkeit erfüllt sind. Vier symbolische Wandbilder waren unter dem Titel «Lob der Dinge» zusammengefasst: das Loblied klingt etwas kühl, dafür aber ernsthaft und unpathetisch. Die neuklassizistischen Menschengruppen wirken manchmal hart; bei den «Kühen am Wasser» wird die Spiegelung zum verblüffenden Effekt. Während die Oelbilder oft eine etwas künstliche Phantastik und Märchenstimmung zeigen, sind die Landschaftsaquarelle un- gemein frisch notiert, und in den Federzeichnungen fand das phantastische Element eine besonders glückliche Formulierung. Im Katalog drängt sich eine Fülle von Geographie zusammen; doch das Klima der bildlichen Impressionen zeigt keine extremen Kontraste.

Kunstgewerbemuseum Zürich: Der Stuhl

Diese Ausstellung, in Basel aufgebaut und dort zuerst gezeigt, wurde durch interessante, vorwiegend frühe Beispiele aus dem schweizerischen Landesmuseum und durch Leihgaben hiesiger Firmen erweitert. Ihre Gruppierung aber wurde beibehalten und richtet sich nach dem gleichen Prinzip, das für die Ausstellung «Das Kastenmöbel» sich so fruchtbar erwiesen hat. Wieder begegnen wir der Aufteilung des Stoffes hinsichtlich Werkzeug, Material, Konstruktion und Gebrauch. Die Wegleitung übernimmt zwei Aufsätze von bleibendem Wert aus der Basler Wegleitung. *Dr. Georg Schmidt* behandelt die Entwicklungsgeschichte der Werkzeuge, Materialien und Konstruktionen. *Dr. Hermann Kienzle* gibt unter dem Titel «Die Entwicklungsgeschichte des Gebrauchs» ein reiches Kulturbild, das deutlich zeigt, wie die geistige Haltung der verschiedensten Epochen sich bis in die Gestaltung des Sitzmöbels hinein auswirkt. Architekt *M. E. Haefeli* befasst sich mit den Problemen des modernen Stuhls, denen eine eigene Abteilung der Ausstellung gewidmet ist, wobei er die heute betonten Erfordernisse an den Stuhl als Gebrauchsgerät klar fixiert und die verschiedenen Stuhltypen näher umschreibt.

Inszenierungen der Marionettenbühne

Die neue Spielzeit des Zürcher Marionettentheaters im Kunstgewerbemuseum hat gute Neu-Inszenierungen, aber keine neuartigen Versuche gebracht. Da in dem grossen, längst nicht mehr so intimen Saal vor allem die Kindervorstellungen stark besucht waren, ist der Weg für die Zukunft nicht schwer zu finden. Es gilt vor allem, für die Kinder das suggestive Gesamtbild der Kleinbühne und der beweglichen Puppen künstlerisch zu gestalten und die Illusion über das Spielerisch-Realistische hinauszuhoben. Eine frische Malerphantasie belebte die Bühnenbilder von *Huldreich Früh* zu Traugott Vogels «Gestiefeltem Kater», vor allem das schweizerisch anmutende Landschaftsbild und den Saal mit dem märchenhaften Stilleben auf dem Tisch. Für die nicht besonders geistvolle Posse «Hansjoggel im Paradies» von Walter Lesch malte *Max Tobler* einige Landschaftsprospekte mit freiem dekorativem Zug. *Carl Fischers* Puppenköpfe haben einen gesättigten Realismus, der die fehlende Mimik vergessen lässt und das Charakteristische des Ausdrucks in konzentrierter Form ausspricht. *E. Br.*

Wer vom landläufigen, theoretisch-kunstgeschichtlichen Unterricht herkommt, mit seiner bloss aufs Formale und besonders aufs Ornamentale gerichteten Stillehre, muss eine solche Ausstellung besonders wohlützig empfinden. Und manche aus der üblichen Stillehre bezogene Auffassung, wie auch der in jüngerer Zeit immer wieder so stark betonte «Formwille», als Quelle aller Gestaltung, rücken auf eine andere Ebene. Denn es braucht nicht allein Erfindungsgabe, sagen wir einmal für die Silhouette eines Dings, es braucht auch schöpferische Kräfte, die die Konstruktion weiterführen, entwickeln, wie es Erfinder braucht, die den einzelnen Materialien am besten entsprechende, arbeitfördernde Werkzeuge ersinnen. Es wird hier in dieser Ausstellung gezeigt, wie die Formgebung gebunden ist an die mehr oder weniger entwickelten Werkzeuge. Wie die Konstruktion davon abhängig ist, wie diese sich entsprechend langsam entwickelt, um das herauszubringen, was sowohl der Gebrauch wie der Formsinn einer Zeit verlangen. Es wird durch diese Ausstellung recht klar, wie technische Errungenschaften zu neuen Formen führen, so zum Beispiel an den seit der Erfindung der Holzbearbei-

KASSENSCHRÄNKE

FÜR BANKEN
BEHÖRDEN
UND PRIVATE

J. & A. STEIB
BASEL 15