

Objektyp: **Advertising**

Zeitschrift: **Das Werk : Architektur und Kunst = L'oeuvre : architecture et art**

Band (Jahr): **22 (1935)**

Heft 5

PDF erstellt am: **16.07.2024**

Nutzungsbedingungen

Die ETH-Bibliothek ist Anbieterin der digitalisierten Zeitschriften. Sie besitzt keine Urheberrechte an den Inhalten der Zeitschriften. Die Rechte liegen in der Regel bei den Herausgebern.

Die auf der Plattform e-periodica veröffentlichten Dokumente stehen für nicht-kommerzielle Zwecke in Lehre und Forschung sowie für die private Nutzung frei zur Verfügung. Einzelne Dateien oder Ausdrucke aus diesem Angebot können zusammen mit diesen Nutzungsbedingungen und den korrekten Herkunftsbezeichnungen weitergegeben werden.

Das Veröffentlichen von Bildern in Print- und Online-Publikationen ist nur mit vorheriger Genehmigung der Rechteinhaber erlaubt. Die systematische Speicherung von Teilen des elektronischen Angebots auf anderen Servern bedarf ebenfalls des schriftlichen Einverständnisses der Rechteinhaber.

Haftungsausschluss

Alle Angaben erfolgen ohne Gewähr für Vollständigkeit oder Richtigkeit. Es wird keine Haftung übernommen für Schäden durch die Verwendung von Informationen aus diesem Online-Angebot oder durch das Fehlen von Informationen. Dies gilt auch für Inhalte Dritter, die über dieses Angebot zugänglich sind.

Dilatit

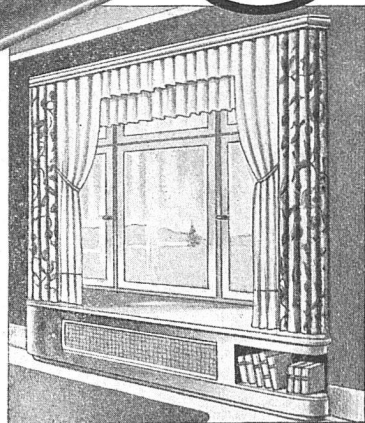
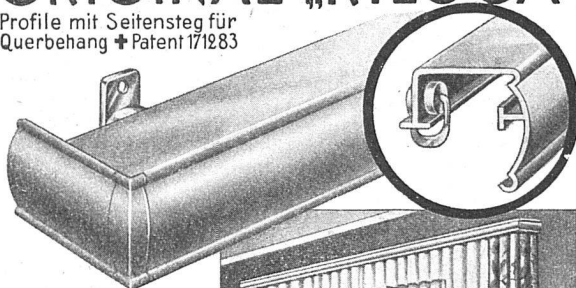
-Korksteinplatten
sind ein überragendes Isoliermittel
für Kühlanlagen und im Hochbau!

Wanner & Co. A-G., Horgen

Dilatit-Korksteinfabrik

ORIGINAL-„RILOGA“

Profile mit Seitensteg für
Querbehang + Patent 171283



DIE FORM DER ZEIT

In jeden Neubau

die modernen und vornehm wirkenden

**ORIGINAL
RILOGA**

Vorhanggarnituren mit dem
Doppelrollring

von der Firma

**Schmidt
Riloga-Werk
Wängi (Thurgau)**

Neues Profil
Nr. 96
Form
gesetzlich
geschützt

Fordern Sie Muster! Bezugsquellen Ihres
Wohnortes werden gerne nachgewiesen

Garage-Abschlüsse verschiedener Systeme

Kipptore

Schiebtore

Rolltore etc.

Wilh. Baumann, Rolladen- und Jalousiefabrik, Horgen

Telephon 57

Gummiboden & Bodenbelag A.G.

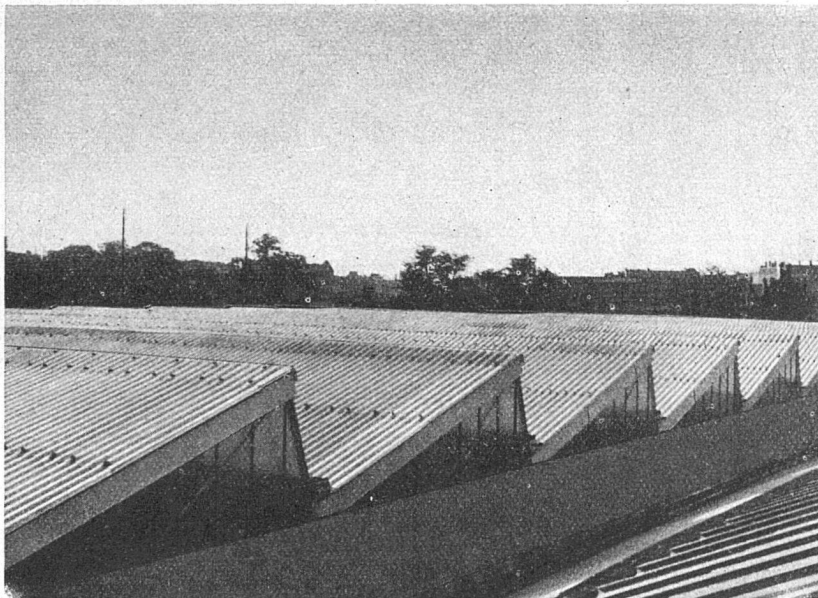
Uraniastr. 35

Zürich

Telefon: 71.844

Auch für Bodenbeläge gilt das Anpassungsprogramm.

Abschlag für erstklassige Gummiböden bis 20%.



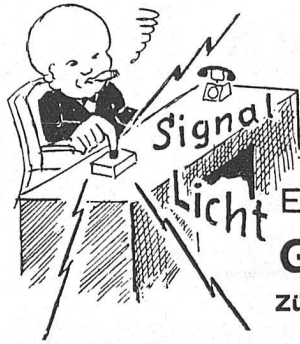
Eindeckung und Wandverkleidung eines Industriegebäudes

Well- Eternit

ist
dauerhaft
zweckdienlich
wirtschaftlich

Das neuzeitliche, nicht-rostende Material für Fabrik- und Hallenbauten, Schuppen, Garagen usw.

Eternit A. G. Niederurnen • Telephon 41.555



Direktion

Elektrische Unternehmungen
G. Pfenninger & Co.

Zürich 3 Aegertenstr. 8 Tel. 71.110

**SCHINDLER
 AUFZÜGE**

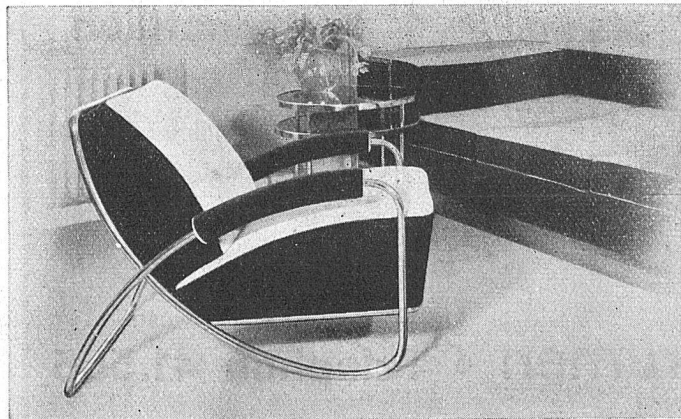
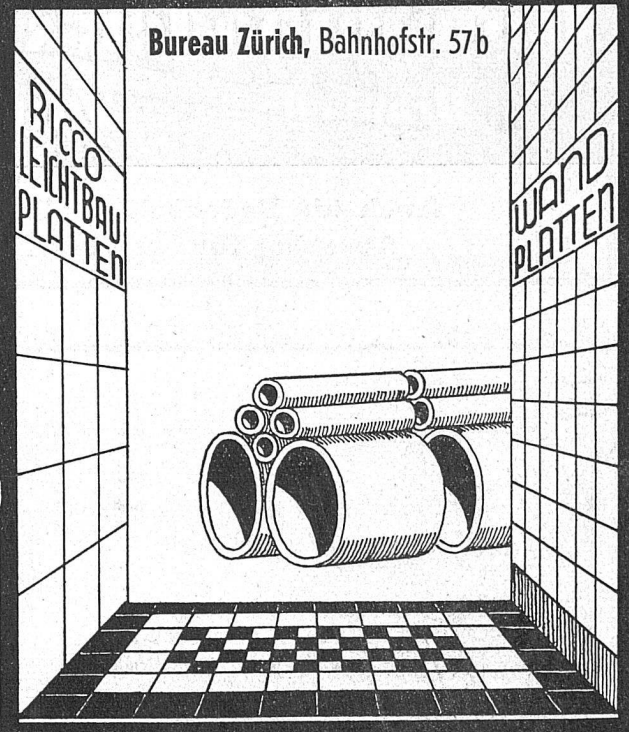
- ZUVERLÄSSIG
- GERÄUSCHLOS
- DAUERHAFT
- PREISWERT

**SCHINDLER
 1874
 FABRIKMARKE**

**SCHINDLER
 & Co. A/G LUZERN**
 7400

**RICCHNER & CIE AARAU
 BAUSTOFFE - PLATTEN**

Bureau Zürich, Bahnhofstr. 57b



**Vornehme
 Stahlrohrmöbel**

verchromt und lackiert, nach Katalog und Entwürfen, mit und ohne Polsterung, sowie in Verbindung mit Holz, liefert in hochfeiner Ausführung

Basler Eisenmöbelfabrik

Th. Breunlin & Co., Sissach



HORGEN-GLARUS

Bequeme, breite Sitzfläche,
gebogene Lehne mit Rohrge-
flecht, gediegenes Material,
das ist die neue Linie des
«Horgen-Glarus-Stuhles»

**GEGEN: KÄLTE
WÄRME
SCHALL**

KORK PLATTEN
SCHALEN
SCHROT

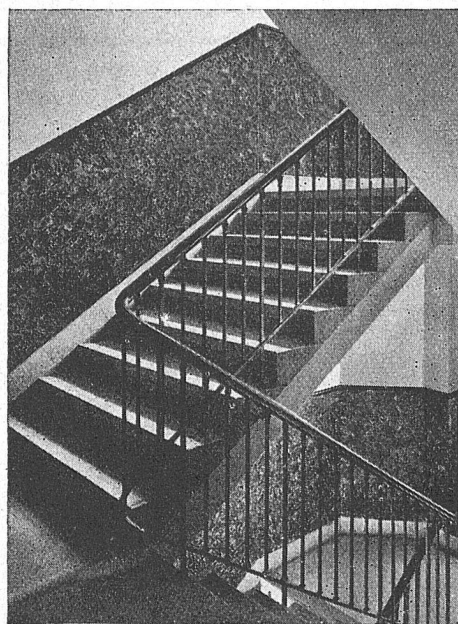
KORKSTEINWERKE A.-G. KÄPFNACH-HORGEN



OEDERLIN Kupfer- Radiatoren

behalten ihren Metallwert, der nie verloren geht, und vereinigen derart viele Vorzüge, dass bei Einbau oder Neuinstallation einer Zentralheizung im eigenen Interesse Offerte eingeholt werden sollte.

**A.G.OEDERLIN & CIE
BADEN / SCHWEIZ**



Glanz-Eternit- Platten

für Wand- und Deckenverkleidungen in Badzimmern, Treppenhäusern, Verkaufsräumen, Maschinenhallen etc.

VERLANGEN SIE
OFFERTE UND MUSTER

Glanz-Eternit A.-G. Niederurnen

KASSENSCHRÄNKE

FÜR BANKEN
BEHÖRDEN
UND PRIVATE

J. & A. **STEIB**
BASEL 15

SYSTEM „FORTUNA“

Glas Beton

*begehbar
solide und vorteilhafte Ausführung*

**WALTHER & MÜLLER
BERN**

TELEPH. BOLLWERK 4912 / EIGENES TECHN. BUREAU

GAUGER & CO., ZÜRICH



BUREAUMÖBEL AUS STAHL

⊕ und Auslandpatente
VERTIKALSCHRÄNKE
ROLLADENSCHRÄNKE
LEICHTSAFES
WARENGESTELLE etc.

**ARCHIV- UND BIBLIO-
THEKANLAGEN**



KORDEUTER A.G.

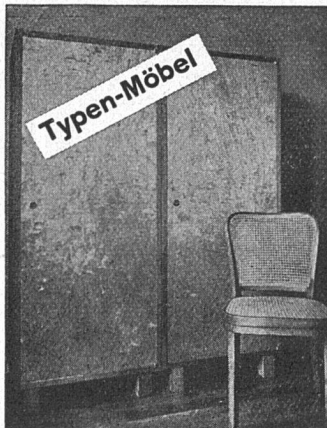
ZÜRICH TALSTR. 11 TELEPHON 56.690

Innendekoration

Tapeten

Vorhänge

Geschmack und Qualität



Typen-Möbel



Individuelle Möbel

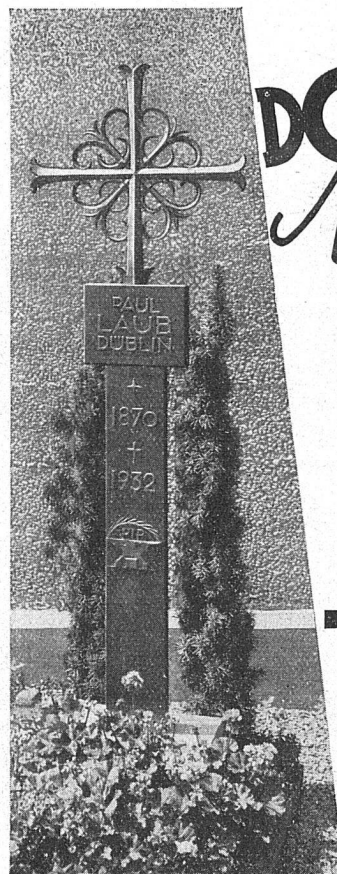


Fenster Türen Täfer Schiebefenster

Fränkel & Voellmy AG
Bau- und Möbelschreinerei
Basel Rosentalstrasse 51

Die farbigen
TERRASIT
 Trockenmörtel für alle Putzarten

Mineral-Mahlwerk-
H. ZIMMERLI
 Zürich 4. Tel. 37059



DORNA
Metall

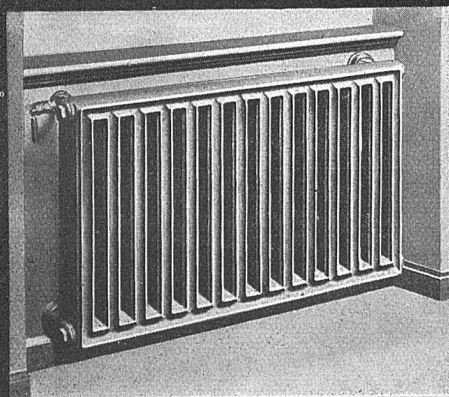
EIN MODERNER
 EDLER WERKSTOFF
 VON HÖCHSTER
 WIRTSCHAFTLICHKEIT

VERLANGEN SIE OFFERTE

METALLWERKE
 A. G.
 DORNACH

GESELLSCHAFT DER LUDW. VON ROLL'SCHEN EISENWERKE

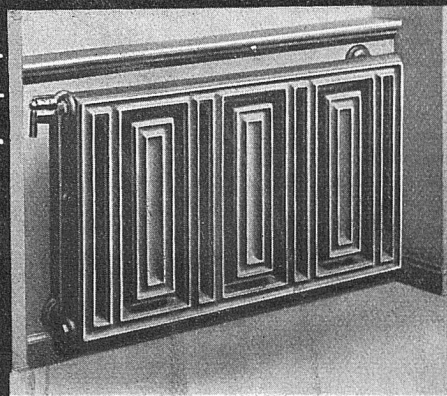
COLUMBUS-RADIATOREN



Normal-Radiator

die formschönen
 Nischen-
 Radiatoren.

+ Patent



Sonder-Radiator

EISENWERK KLUS