

# Arbeiten der Mitglieder der Ortsgruppe Zürich des Bundes Schweizer Architekten BSA

Objektyp: **Group**

Zeitschrift: **Das Werk : Architektur und Kunst = L'oeuvre : architecture et art**

Band (Jahr): **22 (1935)**

Heft 6

PDF erstellt am: **11.08.2024**

## **Nutzungsbedingungen**

Die ETH-Bibliothek ist Anbieterin der digitalisierten Zeitschriften. Sie besitzt keine Urheberrechte an den Inhalten der Zeitschriften. Die Rechte liegen in der Regel bei den Herausgebern.

Die auf der Plattform e-periodica veröffentlichten Dokumente stehen für nicht-kommerzielle Zwecke in Lehre und Forschung sowie für die private Nutzung frei zur Verfügung. Einzelne Dateien oder Ausdrucke aus diesem Angebot können zusammen mit diesen Nutzungsbedingungen und den korrekten Herkunftsbezeichnungen weitergegeben werden.

Das Veröffentlichen von Bildern in Print- und Online-Publikationen ist nur mit vorheriger Genehmigung der Rechteinhaber erlaubt. Die systematische Speicherung von Teilen des elektronischen Angebots auf anderen Servern bedarf ebenfalls des schriftlichen Einverständnisses der Rechteinhaber.

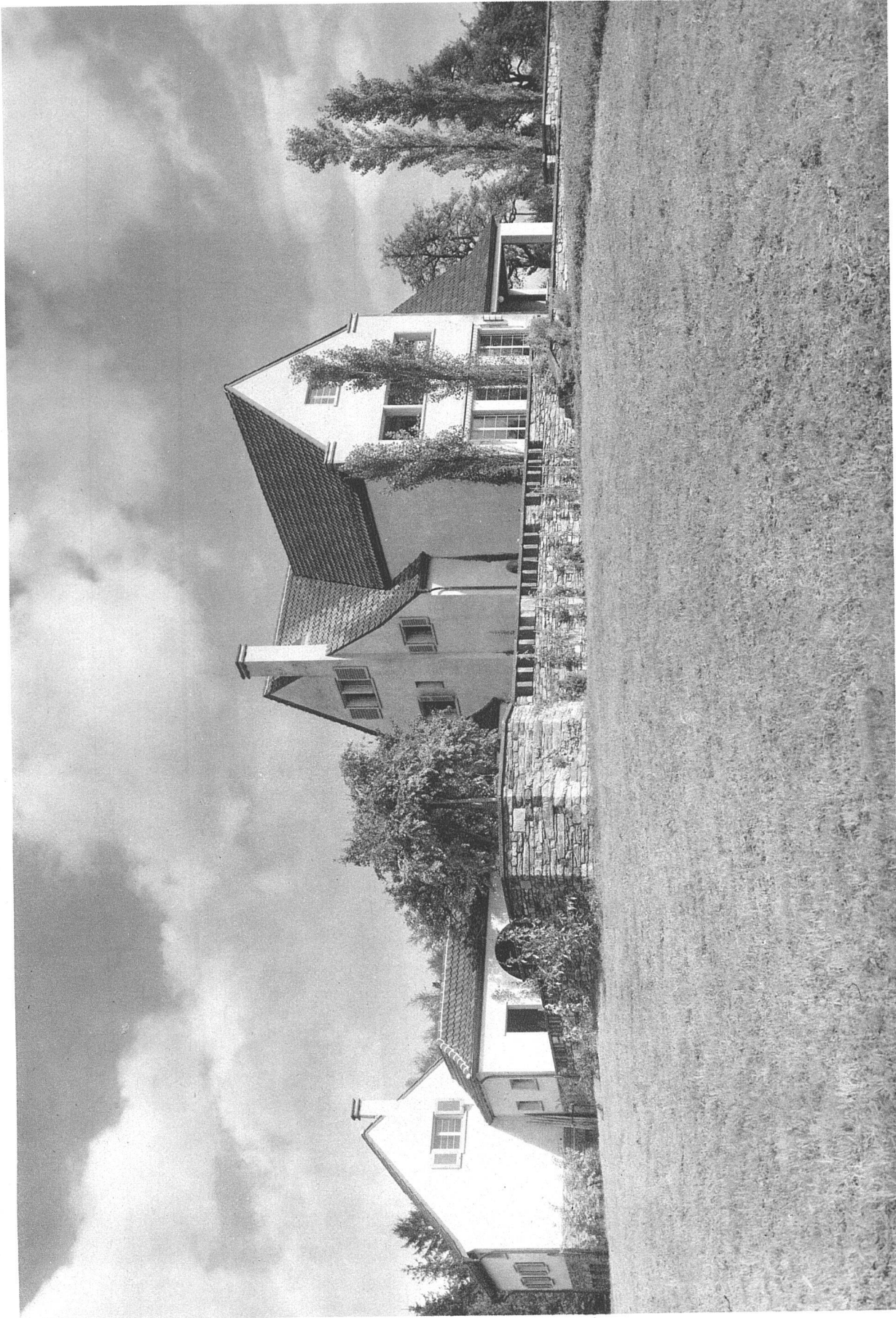
## **Haftungsausschluss**

Alle Angaben erfolgen ohne Gewähr für Vollständigkeit oder Richtigkeit. Es wird keine Haftung übernommen für Schäden durch die Verwendung von Informationen aus diesem Online-Angebot oder durch das Fehlen von Informationen. Dies gilt auch für Inhalte Dritter, die über dieses Angebot zugänglich sind.



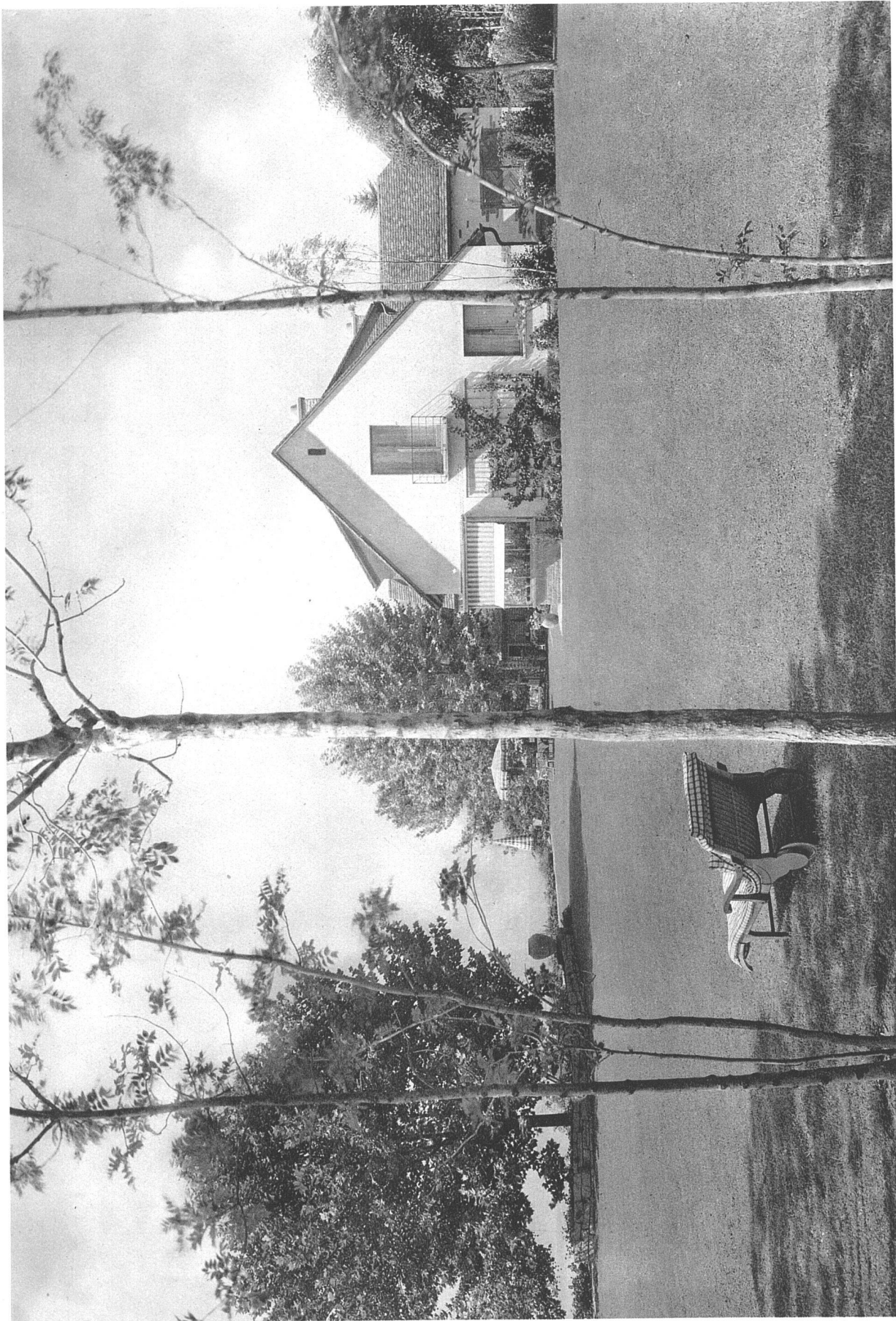
Max Ernst Haefeli, Architekt BSA, Zürich. Wohnhaus Dr. K., Küsnacht bei Zürich. Erbaut 1931 - 32

Hans Finsler, foto, Zürich



Leopold Bœdecker, Architekt BSA, Zürich. Landhaus «Im Kapf» bei Zumikon, Zürich. Erbaut 1927

Ernst Linck, foto, Zürich



J. Meiner & Sohn, foto, Zürich

Walter Hénauer, Architekt BSA, Zürich. Einfamilienhaus «Im Kehlhof», Stäfa am Zürichsee. Erbaut 1931



Moser & Kopp, Architekten BSA, Zürich. Wohnhaus Bon-Fischbacher, Zürich 1928

Wolf-Bender, foto, Zürich.



Scherrer & Meyer, Architekten BSA, Schaffhausen. Wohnhaus Dr. B., in Neuhausen, am Rheinfluss

C. Koch, foto, Schaffhausen



Julius M. Bühler, Architekt BSA, Winterthur. Wohnhaus D. in Winterthur. Erbaut 1934

H. Linck, foto, Winterthur

A. P. Steger, Architekt BSA, Zürich. Einfamilienhaus F., Zollikon, Zürich. Erbaut 1933





Alfred Gradmann, Architekt BSA, Zürich. Saalbau für Rhythmische Gymnastik an der Frohburgstrasse, Zürich 6. Erbaut 1933

Peter Burekhardt, foto, Zürich

Robert Winkler, Architekt BSA, Zürich. Wohnhaus Dr. Ch., Bern. Erbaut 1932



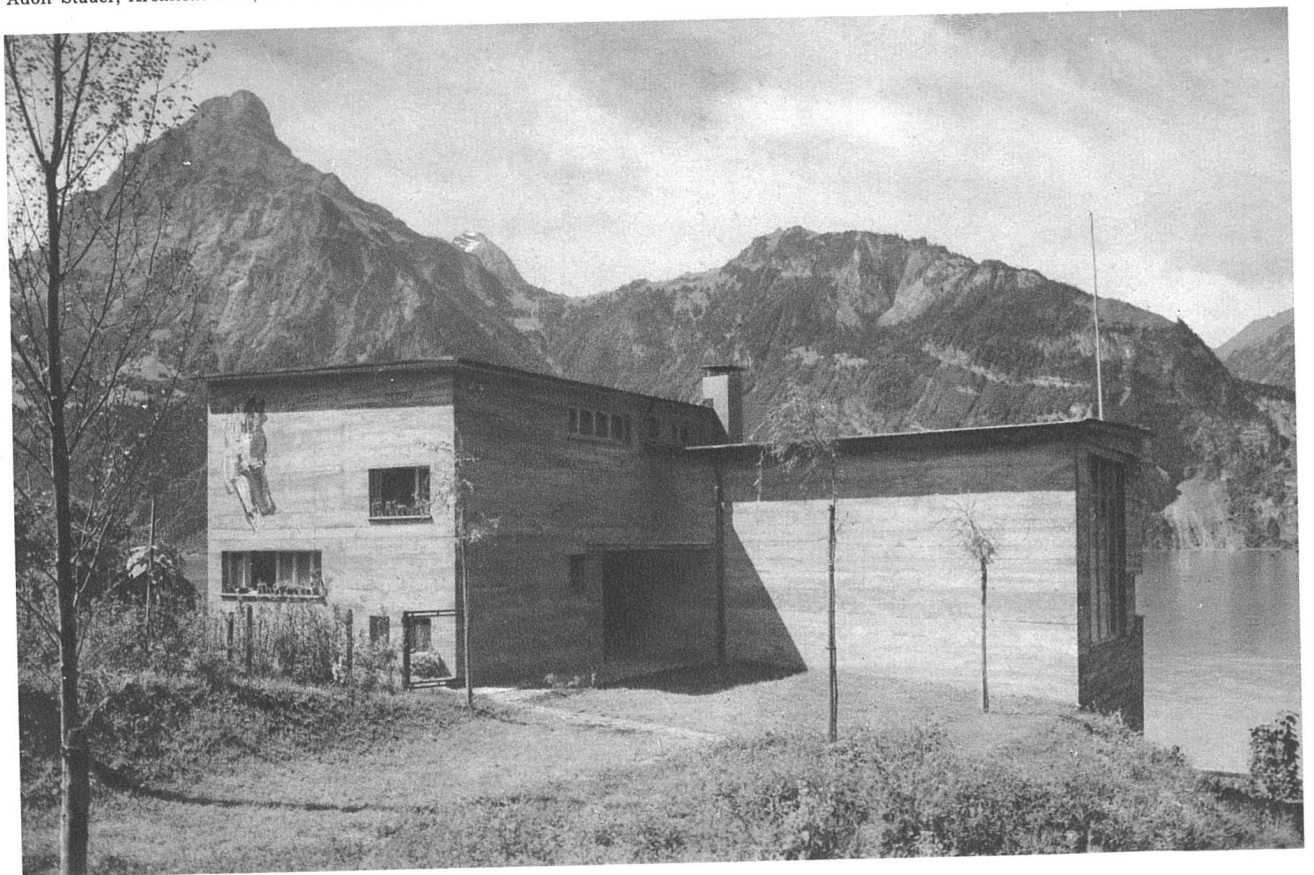




Hans Leuzinger, Architekt BSA, Zürich und Glarus. Wohnhaus L. in Zollikon. Erbaut 1934

S. Schuh, foto, Zürich

Adolf Studer, Architekt BSA, Aarau. Wohnhaus in Fltölen





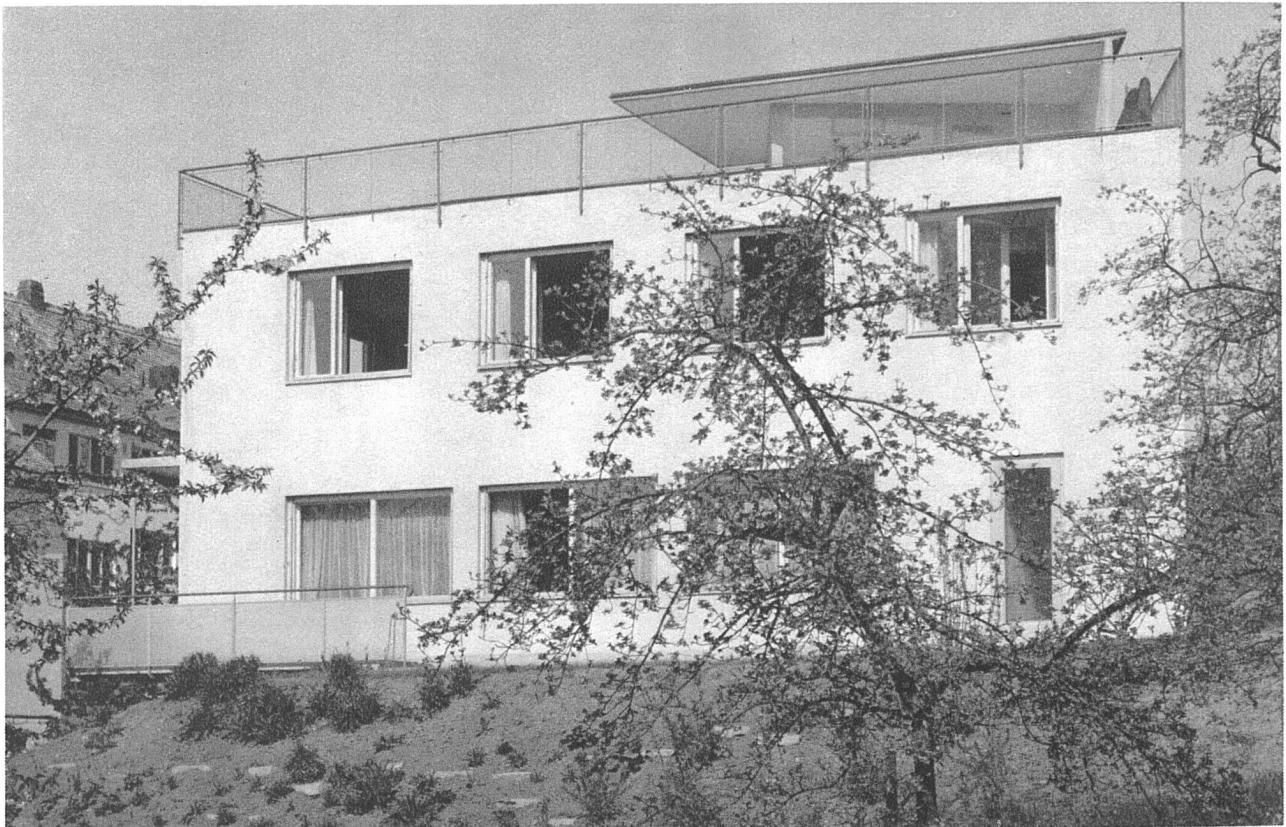
William Dunkel, Architekt BSA, Professor E. T. H., Zürich. Wohnhaus des Architekten. Erbaut 1932—33

H. Steiner, E. Heiniger, foto, Zürich

Egidius Streiff, Architekt BSA, Zürich. Durchblick vom Esszimmer ins Wohnzimmer im Haus St., Zürich

Ernst Linck, foto, Zürich

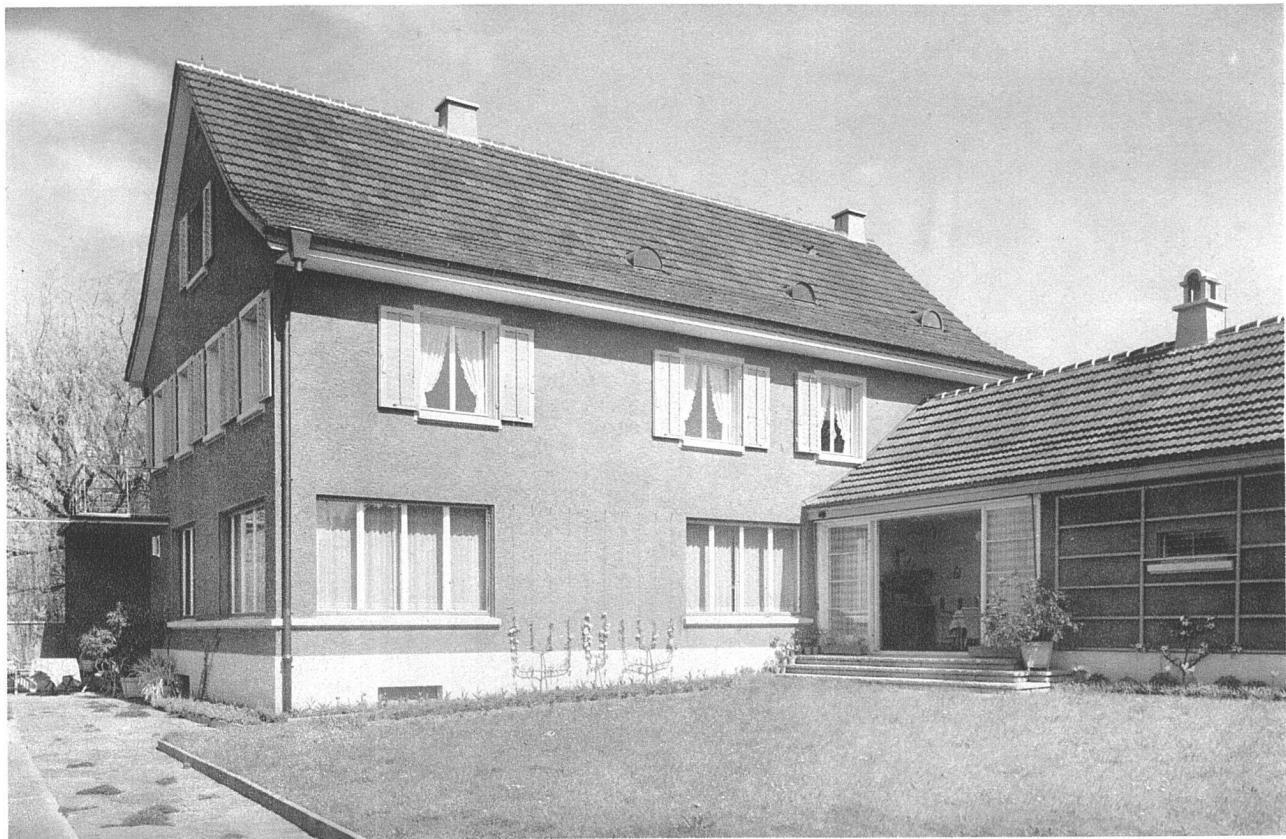




Emil Roth, Architekt BSA, Zürich. Wohnhaus Dr. W. D., an der Ackersteinstrasse, Zürich. Erbaut 1934

Pestalozzi und Schucan, Architekten BSA, Zürich. Wohnhaus Prof. H. in Feldmeilen. Erbaut 1933

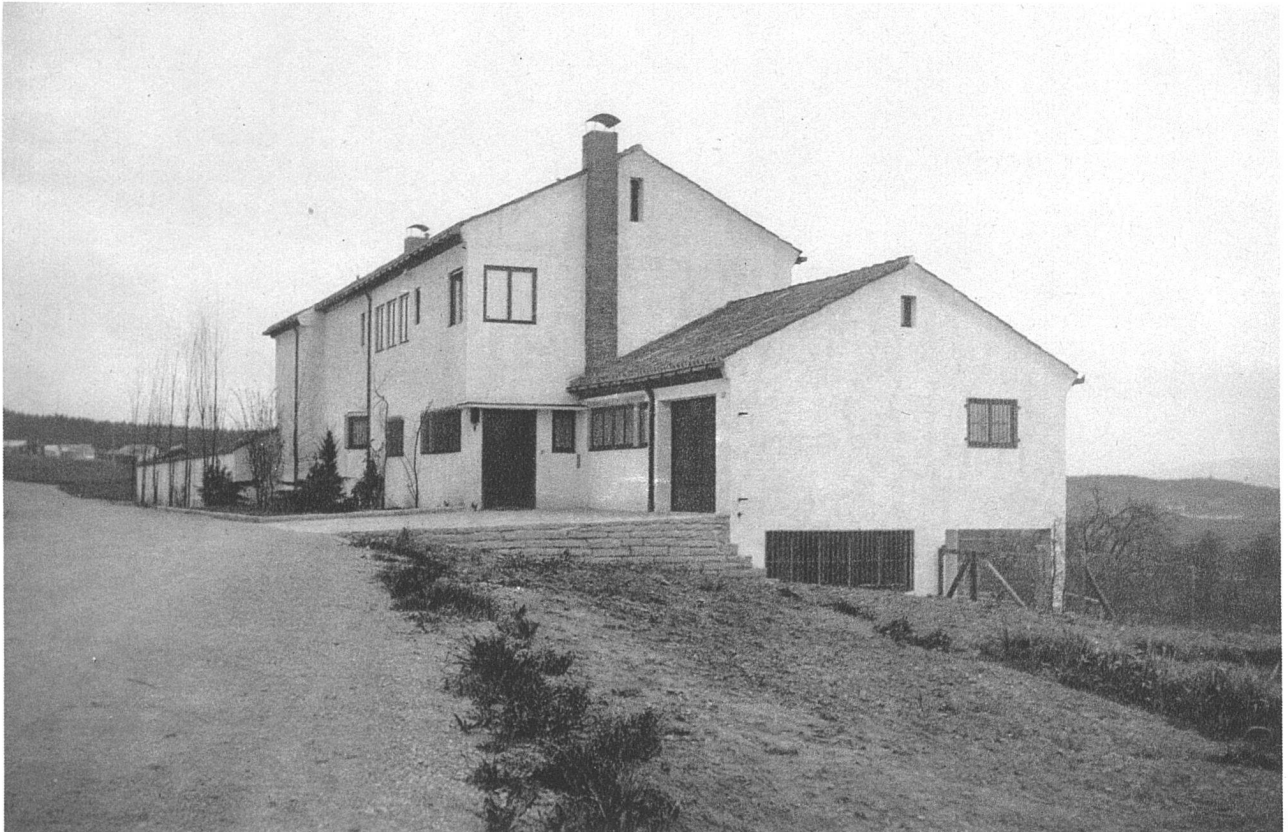
Ernst Linck, foto, Zürich

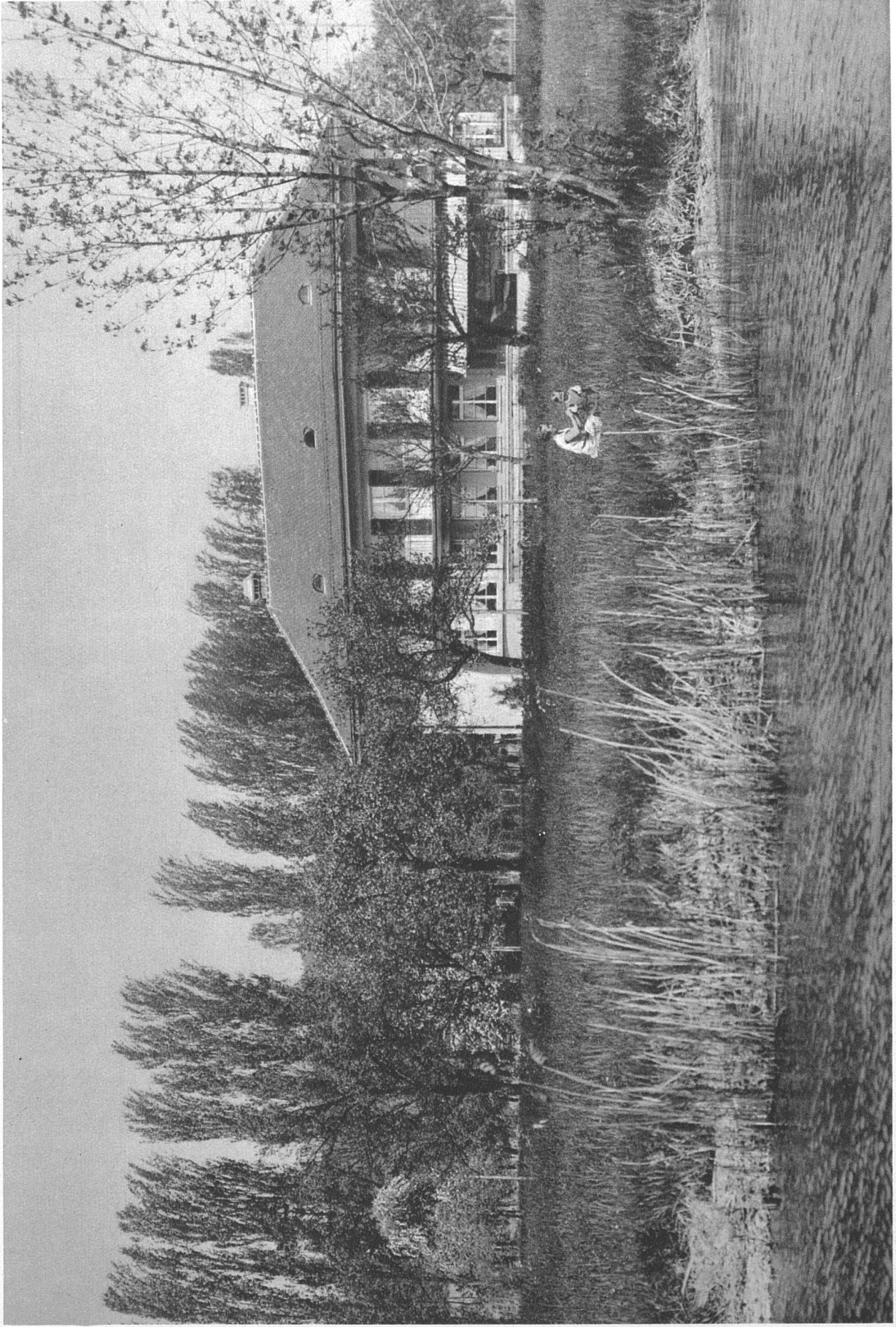




Willy Roth, Architekt BSA, Zürich. Siedlung der gemeinnützigen Baugenossenschaft Waidberg, Zürich. Erbaut 1934 Ernst Linck, foto, Zürich

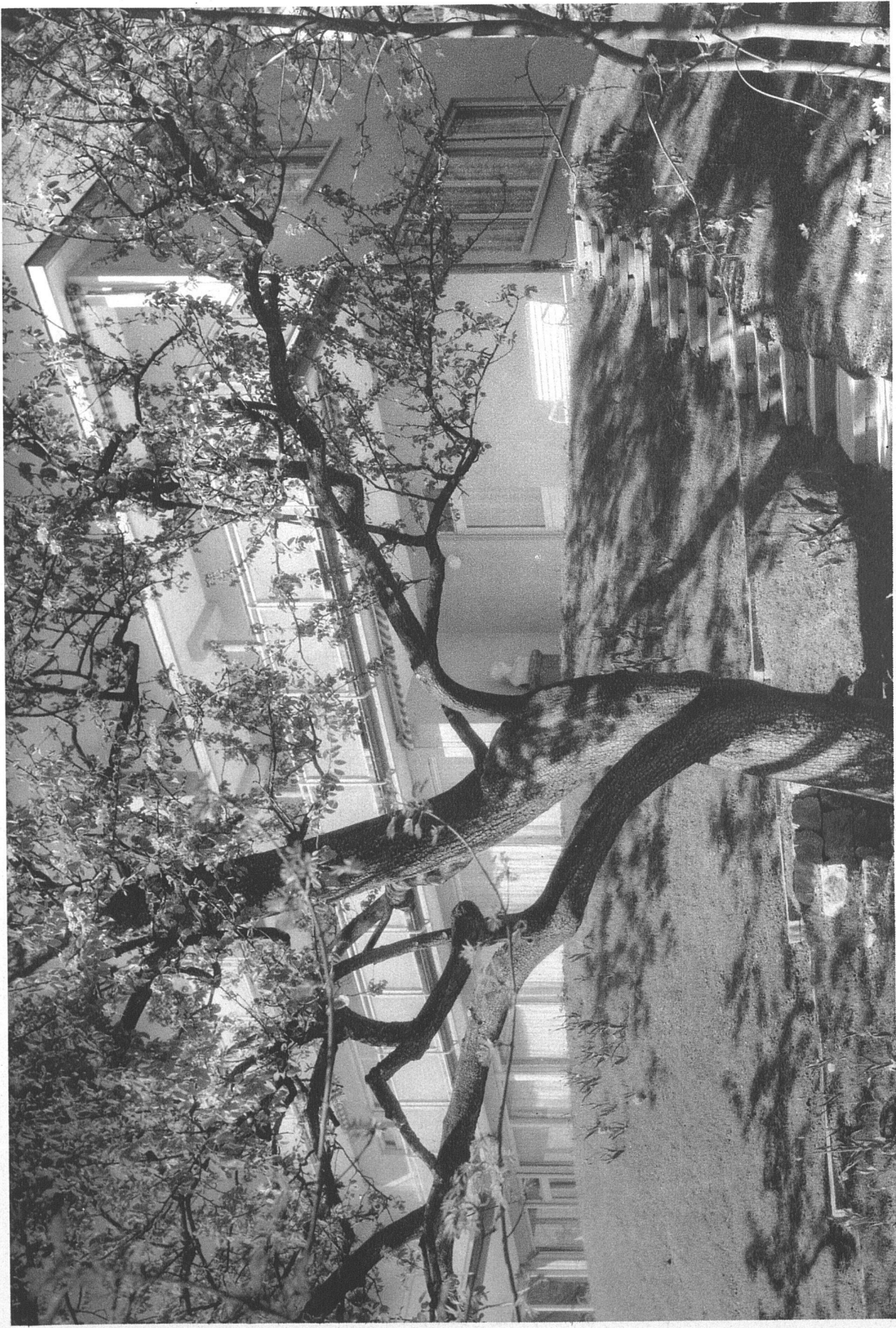
Vogelsanger und Maurer, Architekten BSA, Zürich. Wohnhaus in Bassersdorf. Erbaut 1933





Albert Kölla, Architekt BSA, Wädenswil. Landhaus Seegut bei Feldbach am Zürichsee. Erbaut 1927 - 28

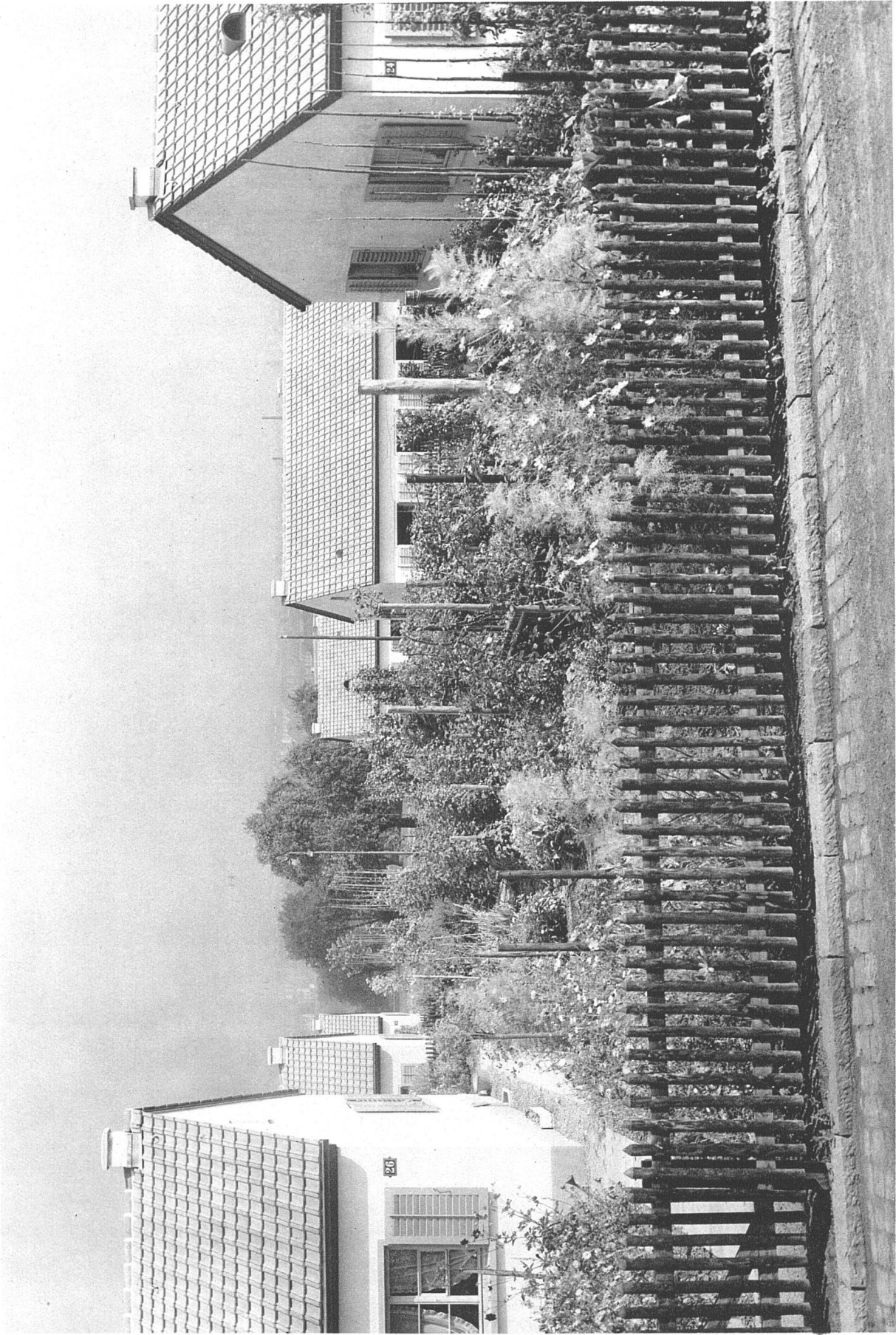
A. Riffel, Foto, Zürich



Werner Moser, Architekt BSA, Zürich. Wohnhaus Professor F., Zürich. Erbaut 1933



Franz Scheibler, Architekt USA, Winterthur. Doppel-Einfamilienhaus in Winterthur. Erbaut 1930



Kessler & Peter, Architekten BSA, Zürich. Kleinhaus-Siedlung am Friesenberg Zürich. Erbaut 1925—1935

Ernst Linck, foto, Zürich

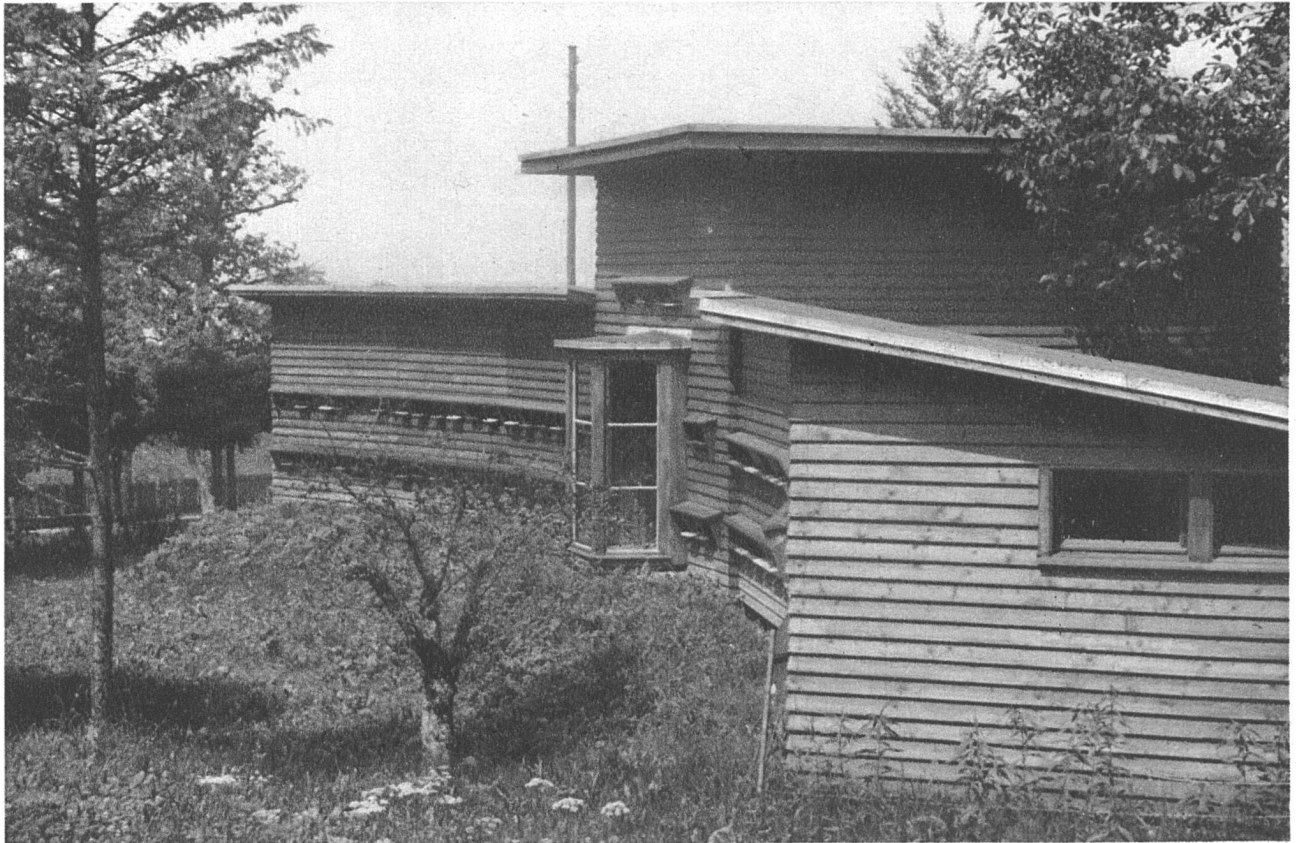




Walter Bodmer, Architekt BSA, Zürich, Wohnhaus Dr. D., auf der Platte, oberhalb Meilen, am Zürichsee. Erbaut 1932—33

E. Labhart, foto, Zürich

W. F. Wilhelm, Architekt BSA, Zug. Bienenhaus Rosenberg, Zug





Streiff und Schindler, vormals Architekten BSA, Zürich. Links: «Waldschlössli», Glarus, 1913. Rechts: Vorsaal einer Villa an der Bellerivestrasse, Zürich. Erbaut 1912  
 Wolf-Bender, foto, Zürich

Richard v. Mural, Architekt BSA, Zürich. Parkhaus, Zürich 2. Erbaut 1935

H. Froebel, foto, Zürich



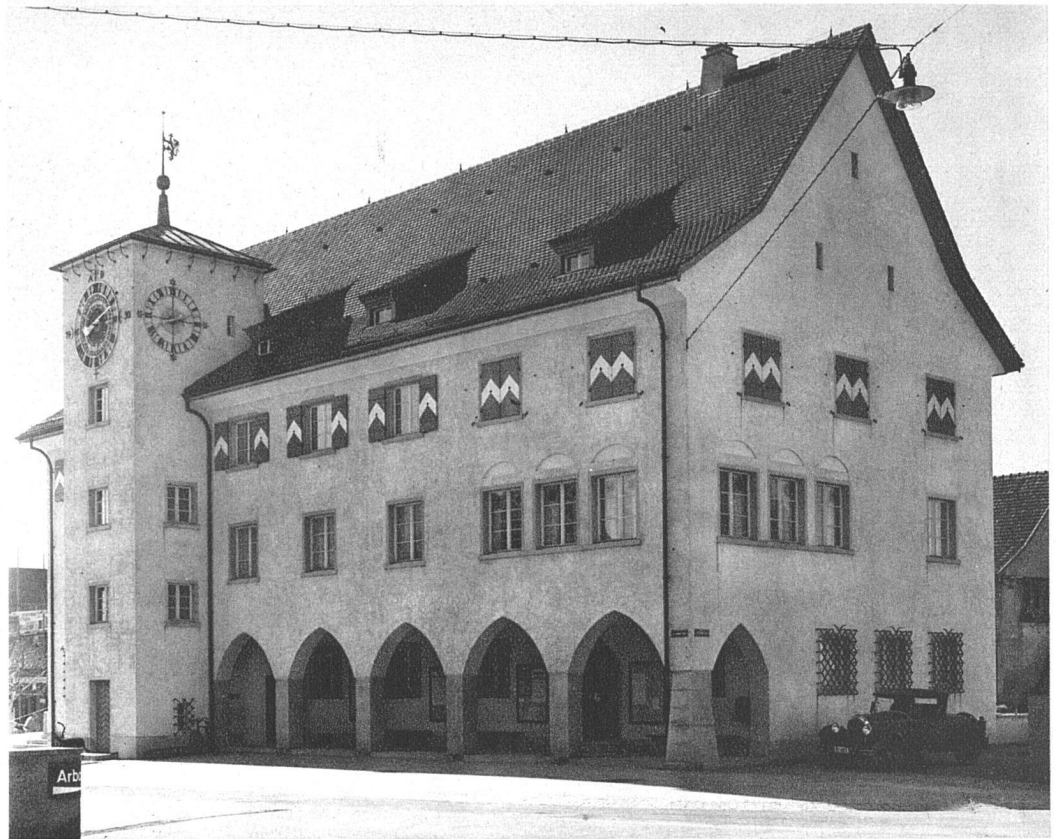


Karl Scheer, Architekt BSA, Oerlikon-Zürich. Wohnhaus und Werkstatt in Oerlikon. Erbaut 1926

Ernst Linck, foto, Zürich

Otto Senn, Architekt BSA, Zofingen. Hinten: allgemeine Aargauische Ersparniskasse. Erbaut 1932. Vorn: das städtische Verwaltungsgebäude Zofingen. Erbaut 1929, nach dem Vorbild eines vorher dort stehenden Gebäudes.





Friedrich Hess, Architekt BSA, Professor E.T.H. Zürich. Rathaus Amriswil.

Karl Knell, Architekt BSA. Landhaus T., Küsnacht (Kt. Zürich). Erbaut 1928 - 29

Ernst Linck, foto, Zürich

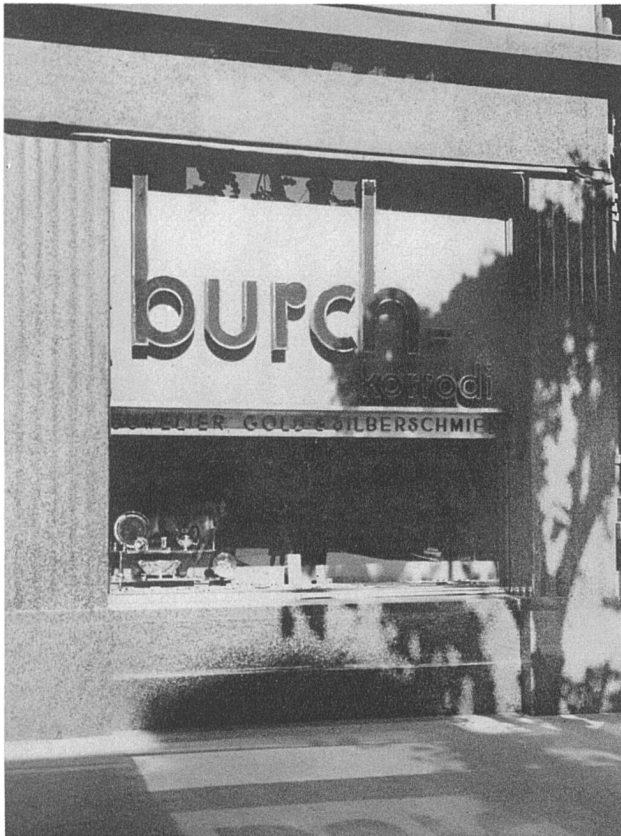




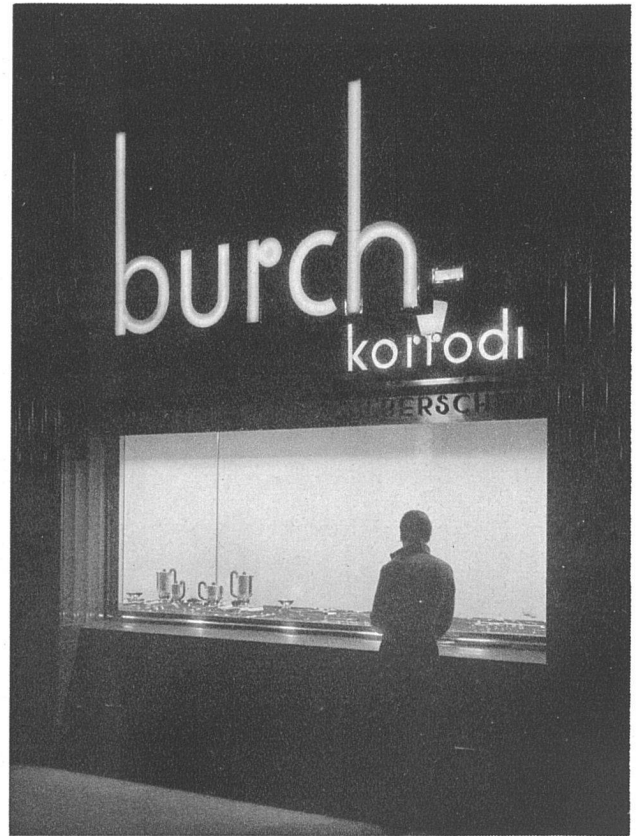
S. R. Rüttschi, Architekt BSA, Zürich. Festdekoration 1931

W. Schwegler mit G. Bachmann, Architekt BSA, Zürich. Schwimmbad in einem Landhaus in Erlenbach





Josef Schütz, Architekt BSA, Zürich. Laden an der Bahnhofstr., Zürich.



Erbaut 1933. Tag- und Nacht-Ansicht, letztere Hans Finsler, foto, Zürich

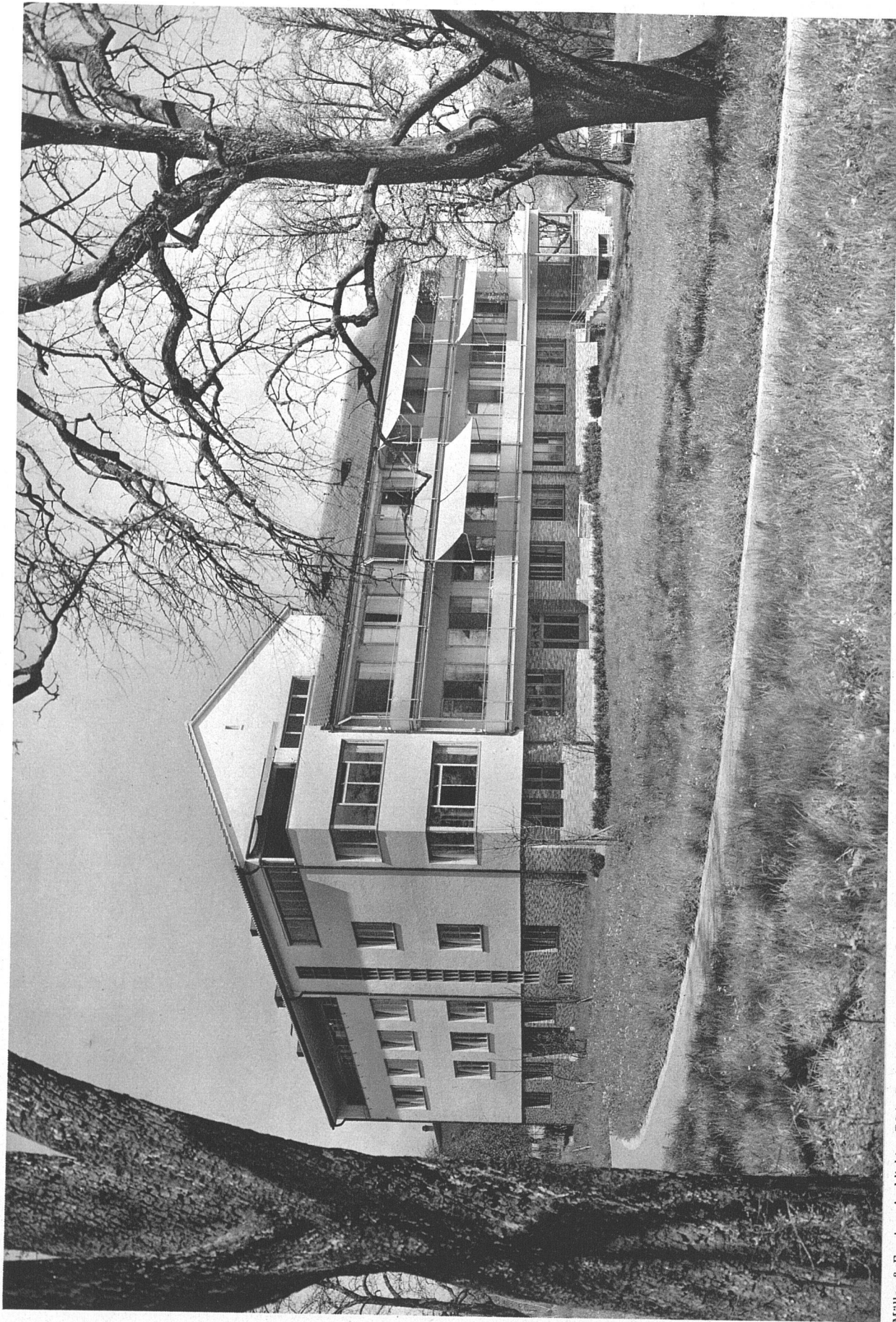
Hermann Schürch, Architekt BSA, Zürich. Vegetarisches Restaurant an der Sihlstrasse, Zürich. Erbaut 1931





Kellermüller & Hofmann, Architekten BSA, Zürich. Kindergarten Wiedikon-Zürich. Erbaut 1932

Wolf-Bender, foto, Zürich



Müller & Freytag, Architekten BSA, Zürich. Krankenhaus Thalwil (Kt. Zürich). Erbaut 1934

Wolf-Bender, foto, Zürich

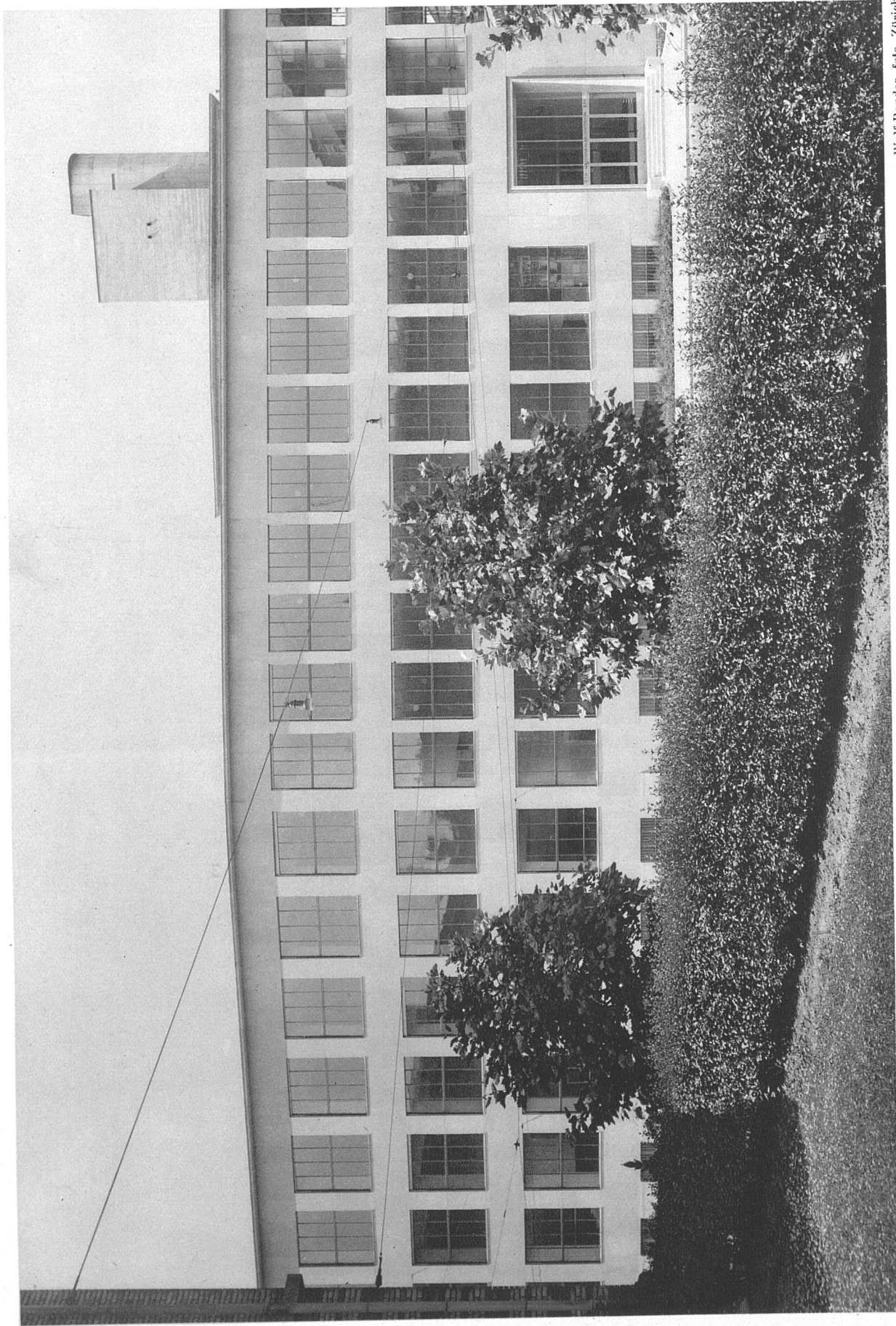




Karl Egender und Wilhelm Müller, Architekten BSA, Zürich. Tankstelle mit Geschäftsräumen, Zürich. Erbaut 1984

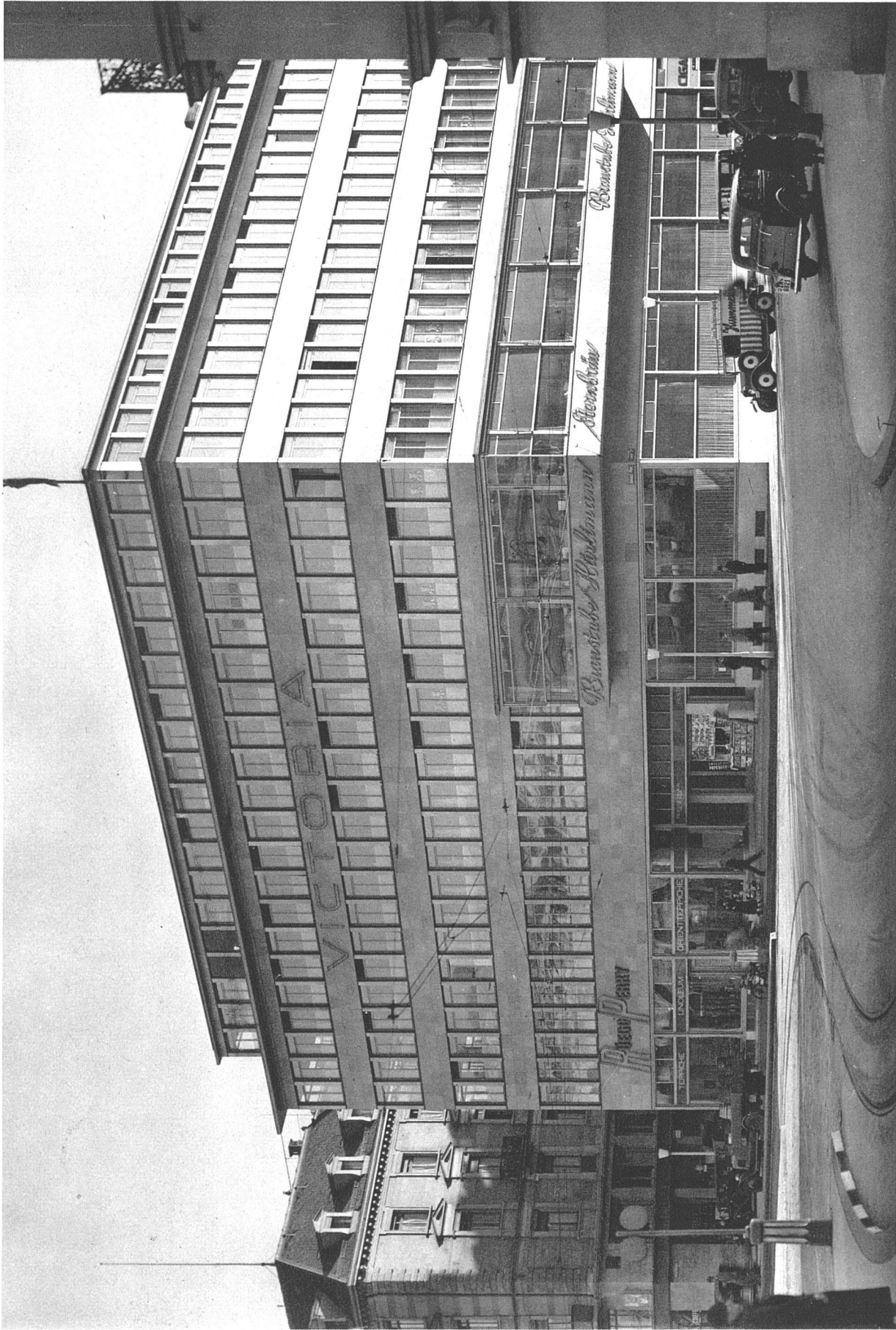
Guggenbühl, foto, Zürich

*1976 designieren  
nicht rentabel*



Otto Rudolf Salvisberg, Architekt BSA, Zürich, Professor E. T. H. Das neue Maschinenlaboratorium der Techn. Hochschule, Zürich. Erbaut 1932—35

Wolf-Bender, foto, Zürich



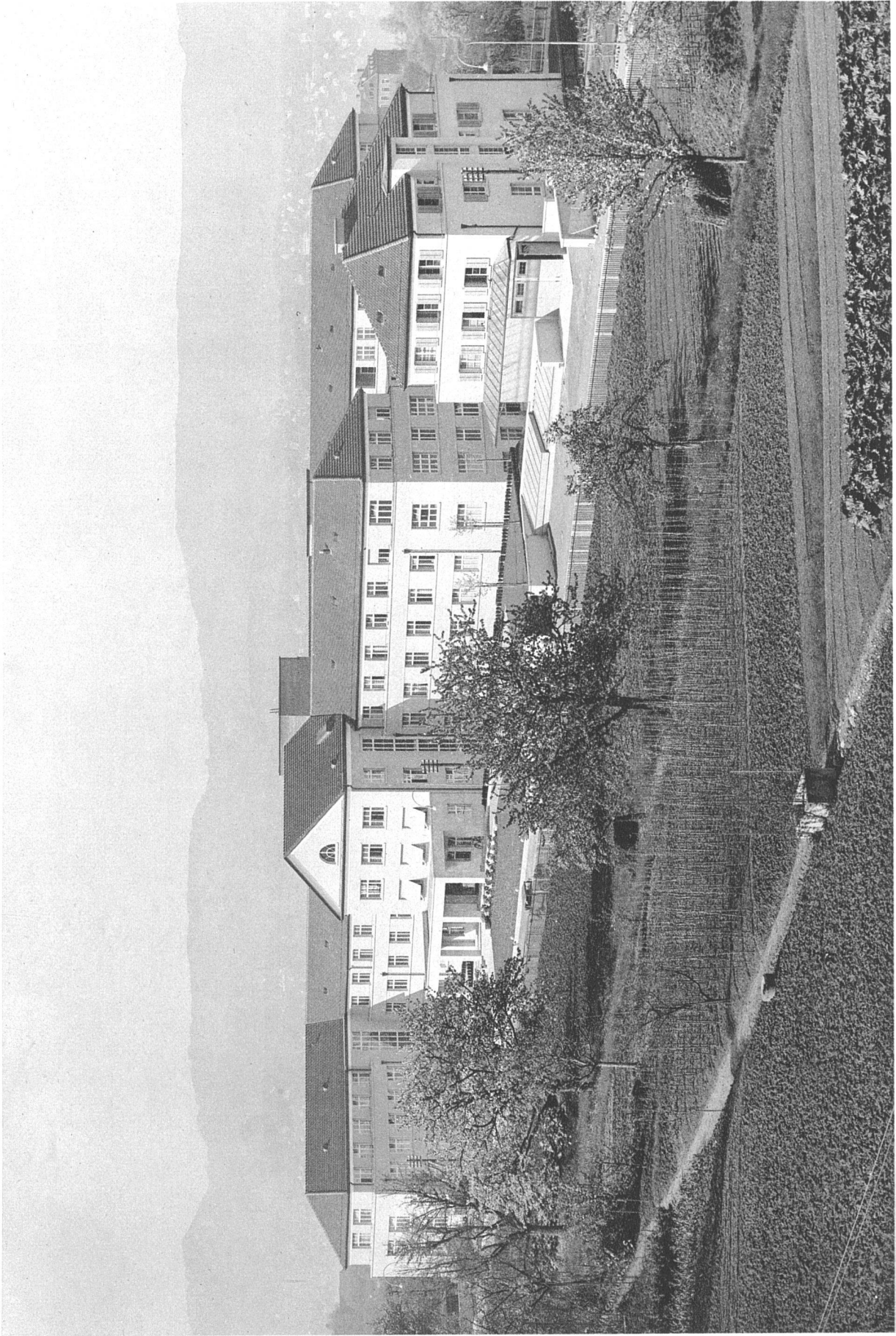
Gebrüder Bräm, Architekten BSA, Zürich. Geschäftshaus Victoria, Ecke Löwenstrasse-Bahnhofplatz Zürich. Erbaut 1934

Wolf-Bender, foto, Zürich



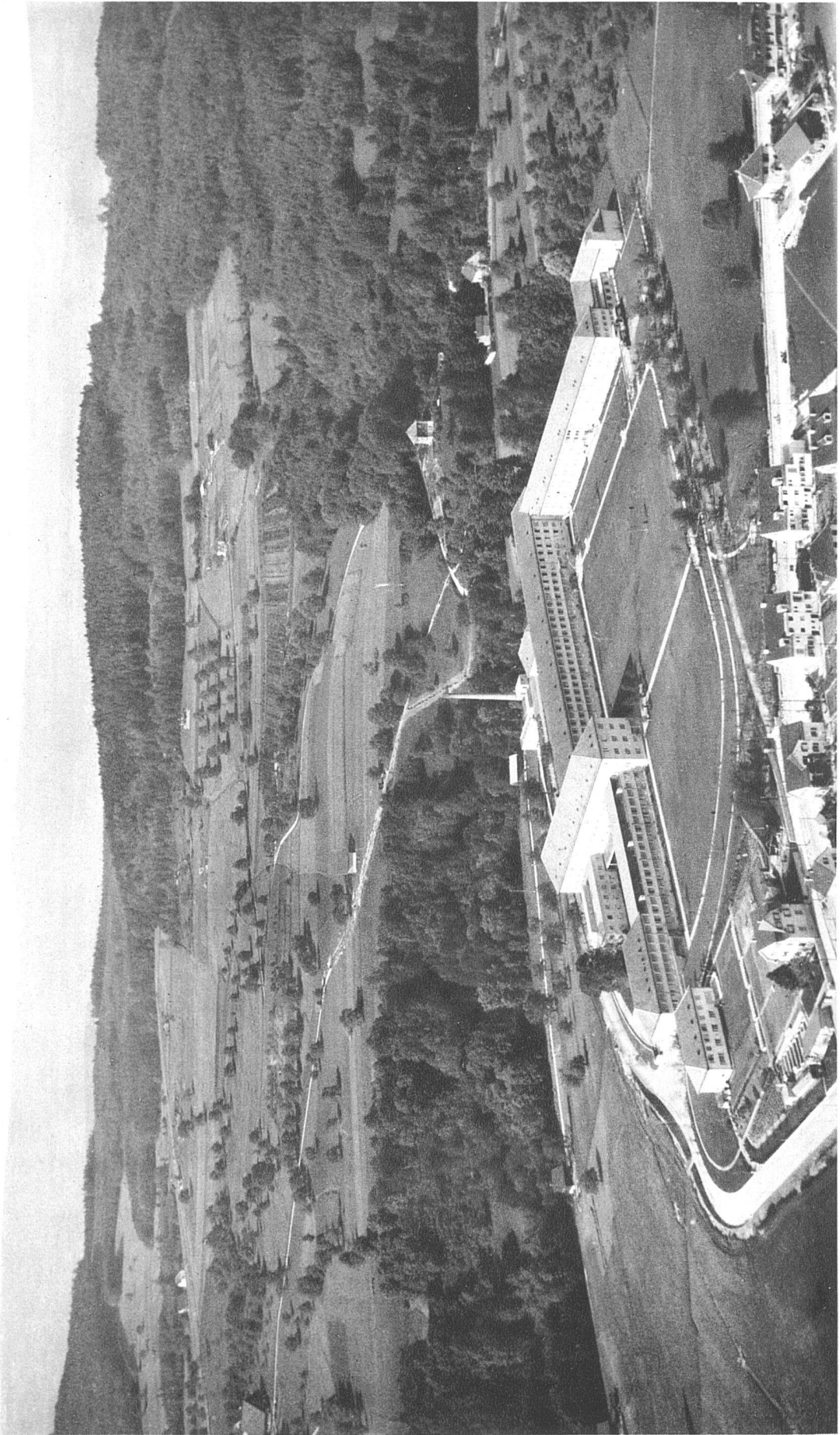
Armin Meili, Architekt BSA, Luzern. Die neue Infanterie-Kasern in der Allmend Luzern. Erbaut 1931—35

H. Frießel, foto, Surssee



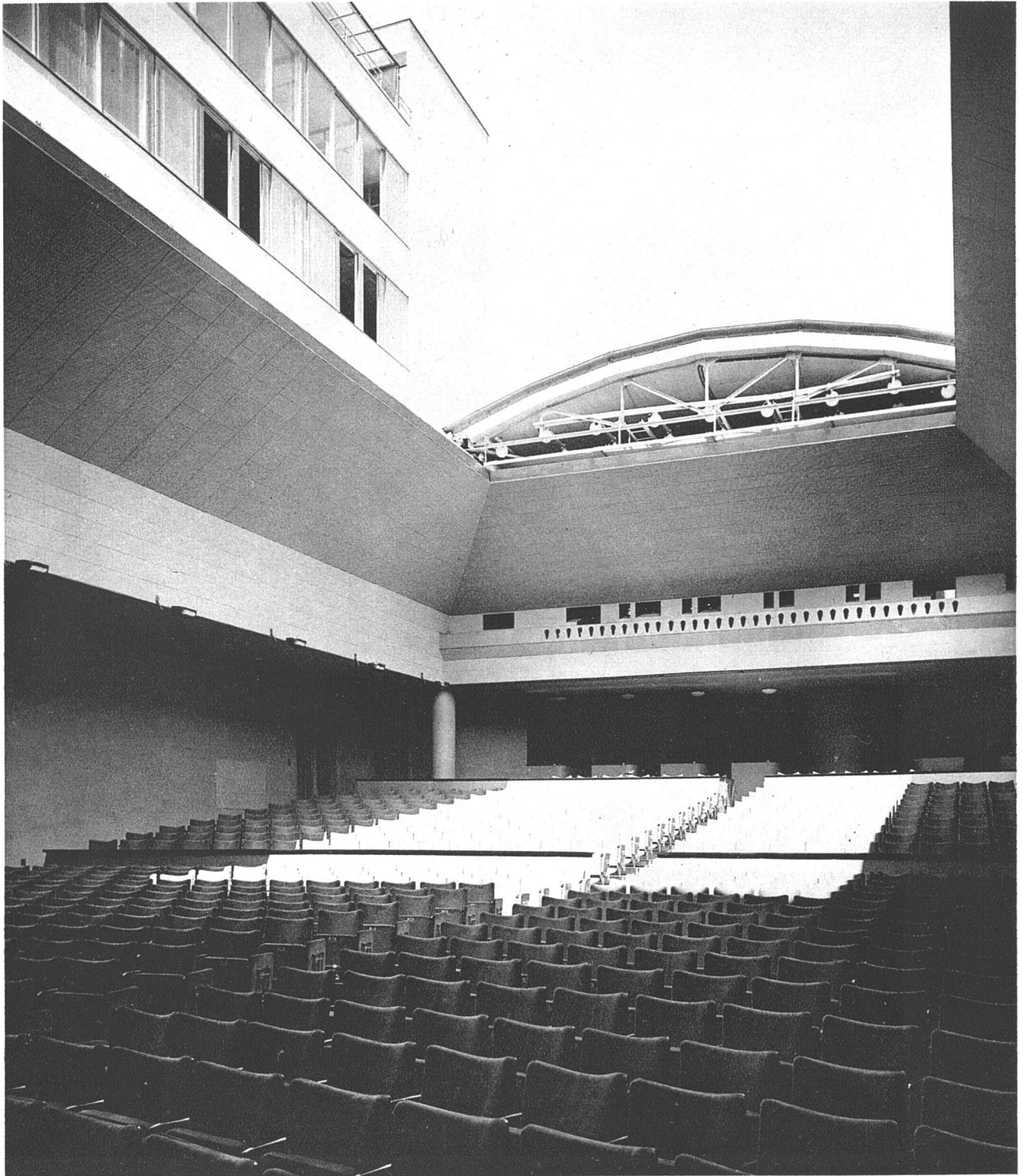
Hermann Weideli, Architekt BSA, Zürich. Privatklinik Hirslanden, Zürich. Erbaut 1933-34

J. Meiner & Sohn, Foto, Zürich



Gebrüder Pfister, Architekten BSA, Zürich. Das neue Krankenhausl Neumünster, Erbaut 1931—33, aus Süden gesehen

Ad Astra-Aero, foto, Zürich



Hubacher & Steiger, Architekten BSA, Zürich. Das Roxy-Kino im Z-Haus an der Badenerstrasse, Zürich, mit geöffneter Decke. Erbaut 1931–32  
Grete Hubacher, foto, Zürich



Ernst F. Burckhardt, Architekt BSA, Zürich, und Karl Knell, Architekt BSA, Küsnacht.  
Gastspiel-Theater «Corso», Zürich. Umgebaut 1934

Binia Bill, foto, Zürich

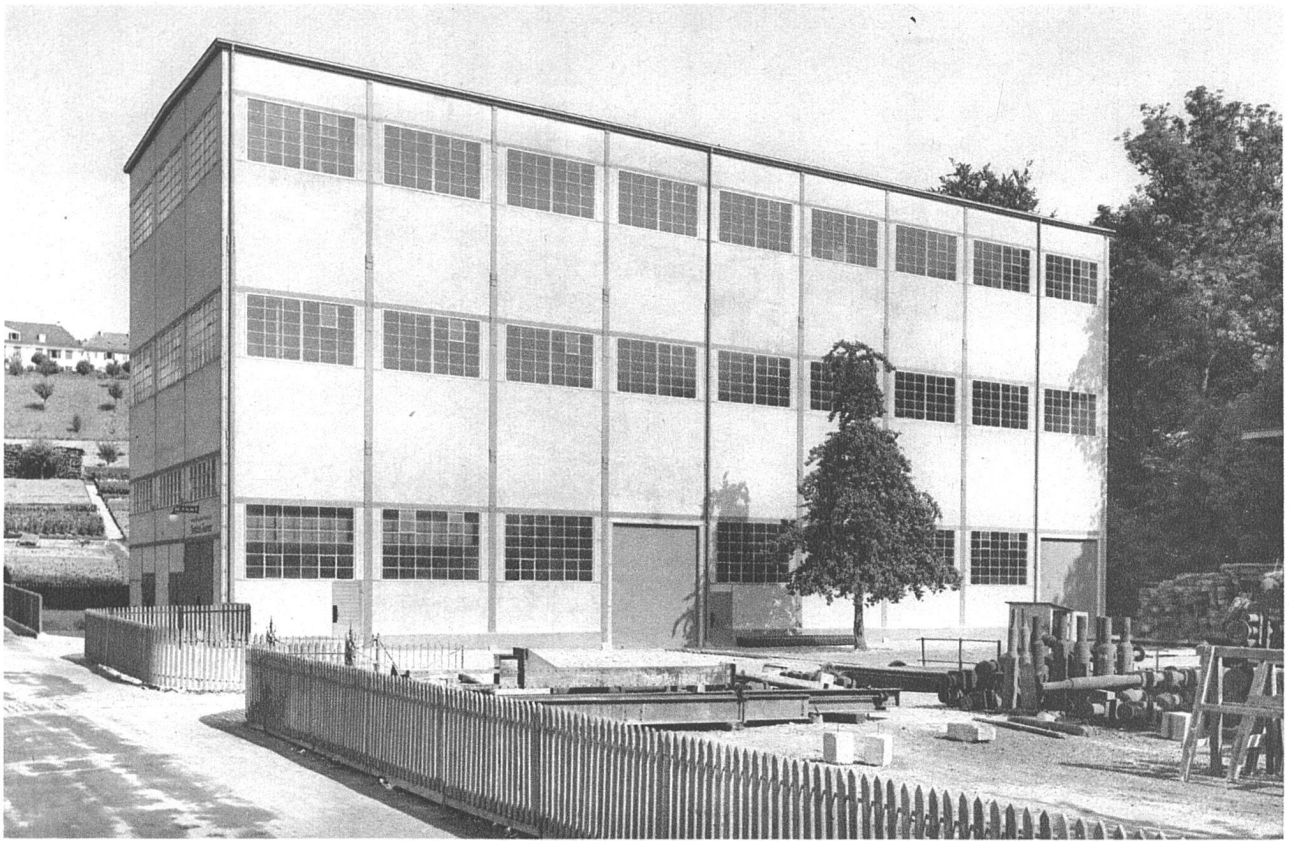




E. Zuppinger, Architekt BSA, Zürich. Garagen- und Geschäftshaus an der Stampfenbachstrasse, Zürich. Erbaut 1928 Wolf-Bender, foto, Zürich

Keiser und Bracher, Architekten BSA, Zug. Geschäftshaus Terminus am Bahnhof Zug. Erbaut 1934–35 Eug. Grau, foto, Zug





J. Wildermuth, Architekt BSA, Winterthur. Maschinen- und Modellmagazin der Lokomotivfabrik Winterthur. Erbaut 1929

H. Linck, foto, Winterthur

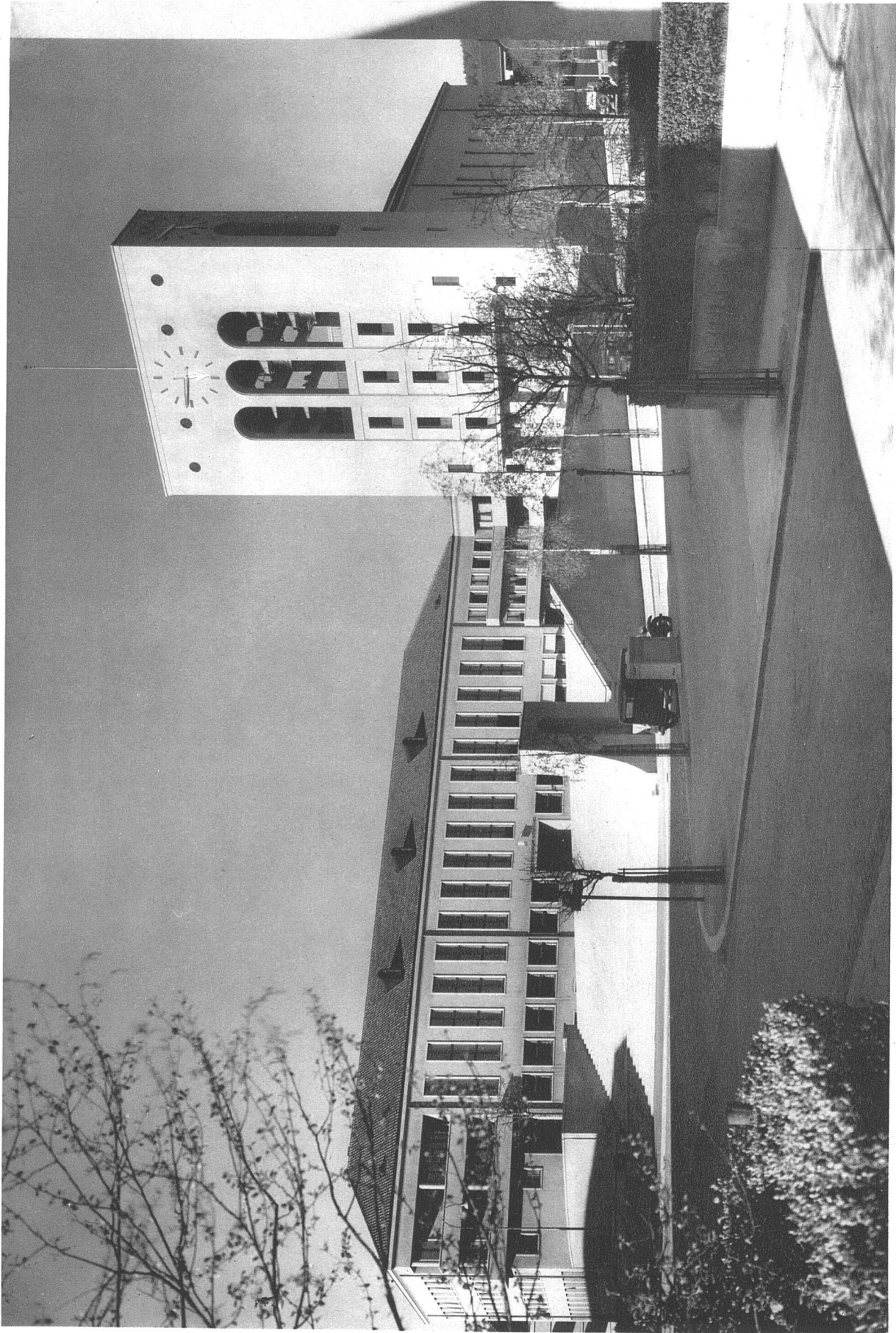
Alfred Roth, Architekt BSA, Zürich. Fabrik Roth & Cie., Wangen a. d. Aare. Erbaut 1933–34





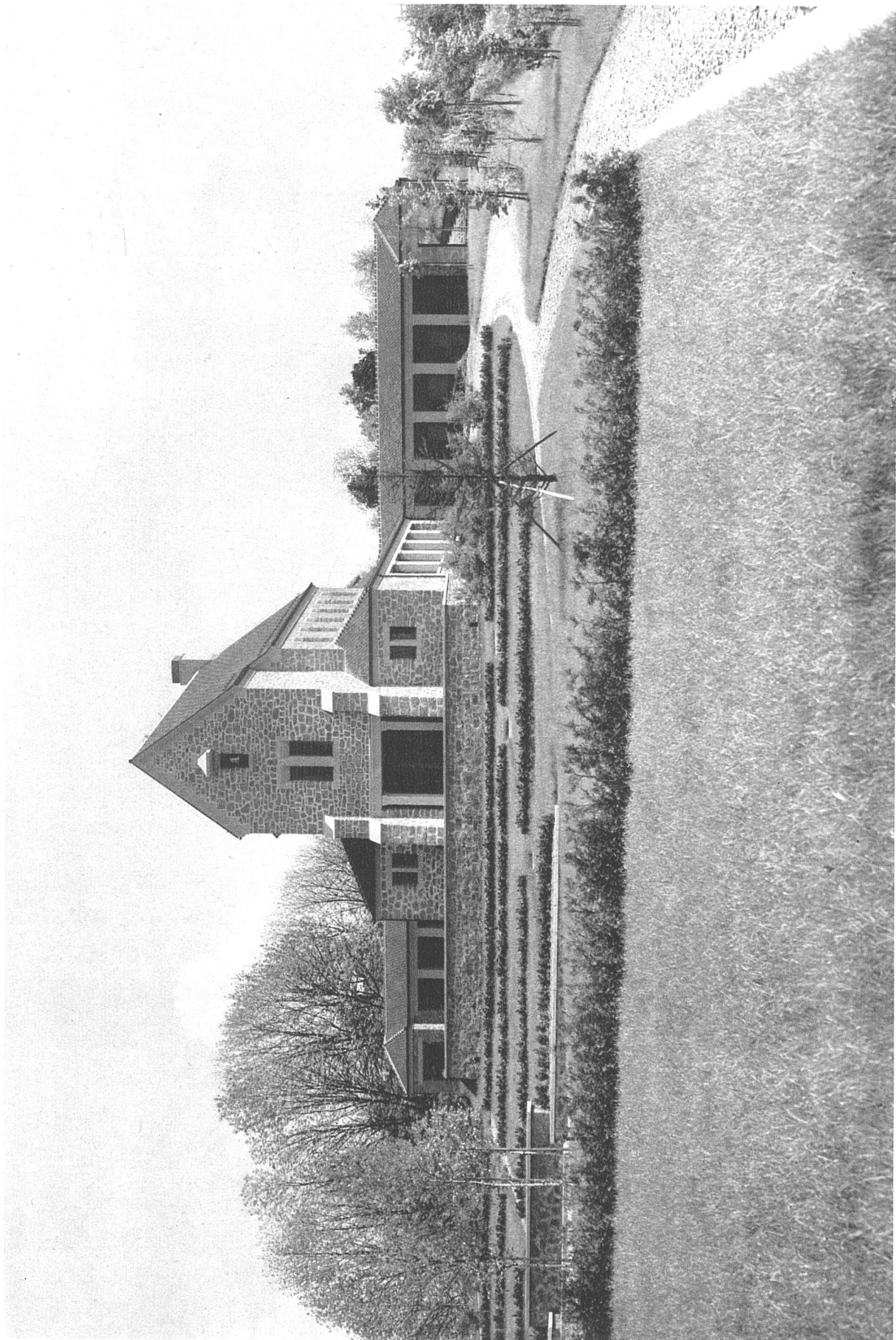
Kündig & Oetiker, Architekten BSA, Zürich. Das Empfangsgebäude auf dem Flugplatz Dübendorf. Erbaut 1932

Ad Astra-Aero, foto, Zürich



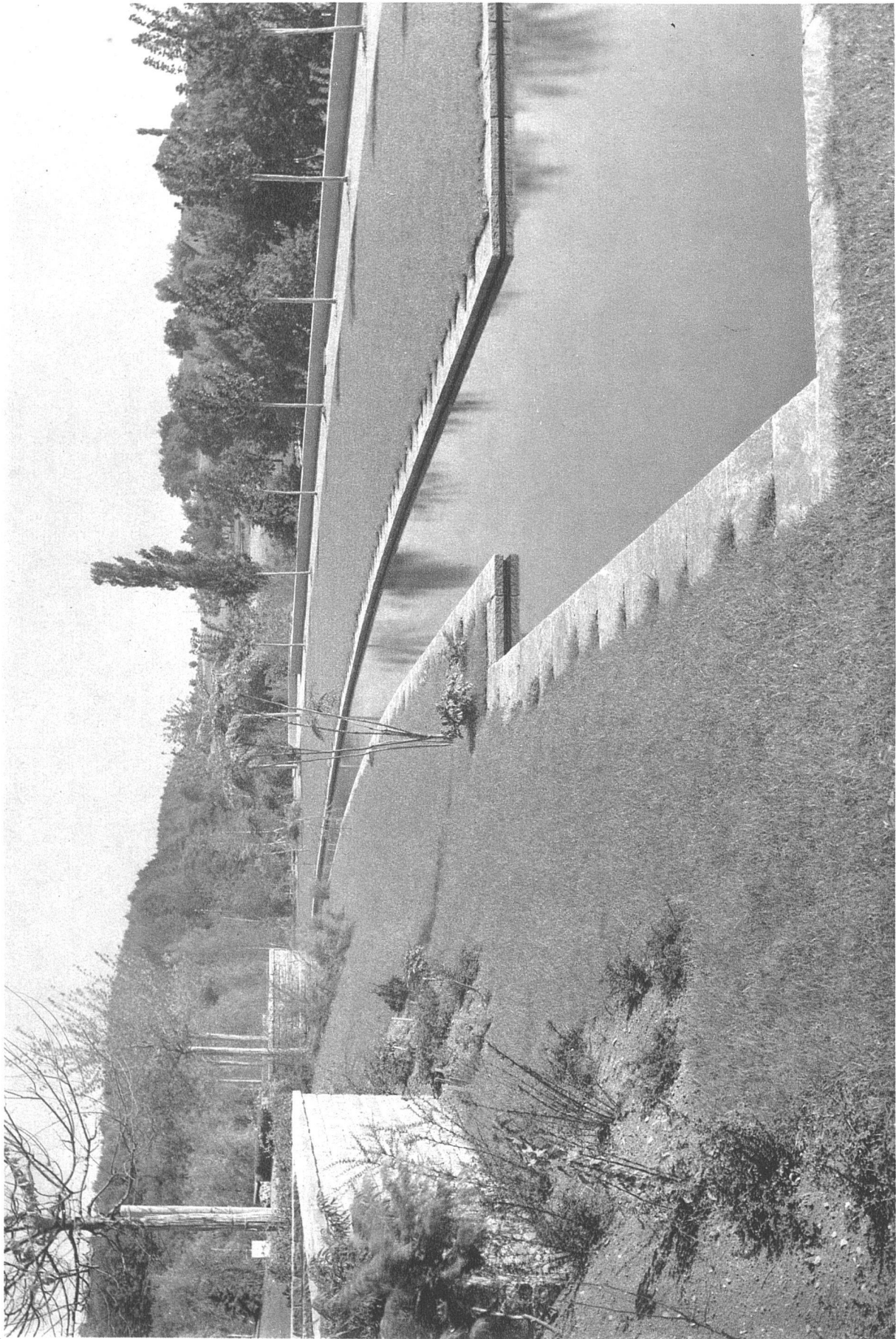
Arter und Risch, Architekten BSA, Zürich. Paulus-Kirche in Zürich-Oberstrass. Erbaut 1932-34

Ernst Linck, foto, Zürich



Johannes Meier, Architekt BSA, Wetzikon (Kt. Zürich). Abdankungshalle, Krematorium und Urnenfriedhof in Rütli (Kt. Zürich). Erbaut 1928

Ernst Linck, foto, Zürich



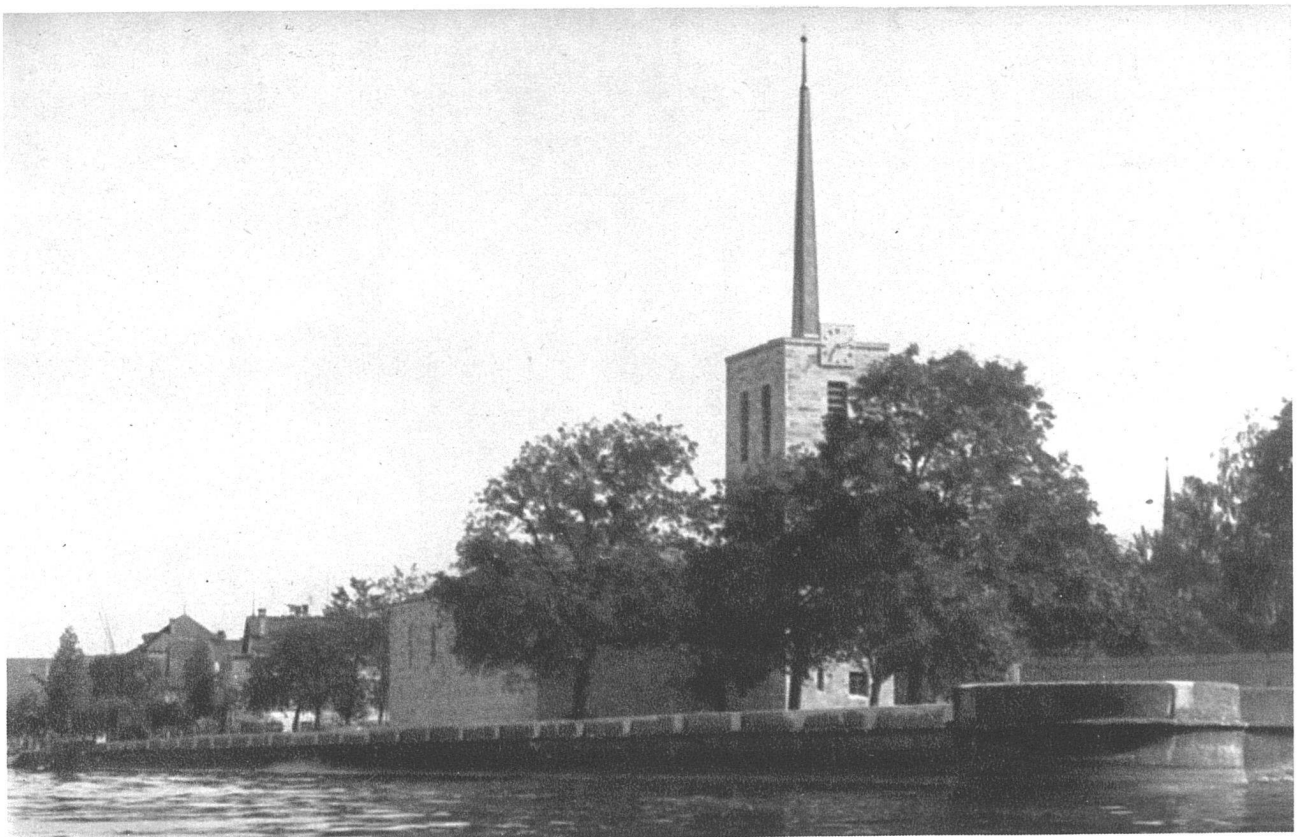
Konrad Hippenmeyer, Architekt BSA, Chef des Bebauungsplanbureau, Zürich. Erweiterung des Friedhofs Enzenbühl. Erbaut 1933 34  
(Bepflanzung durch Gebrüder Mertens, Zürich.)

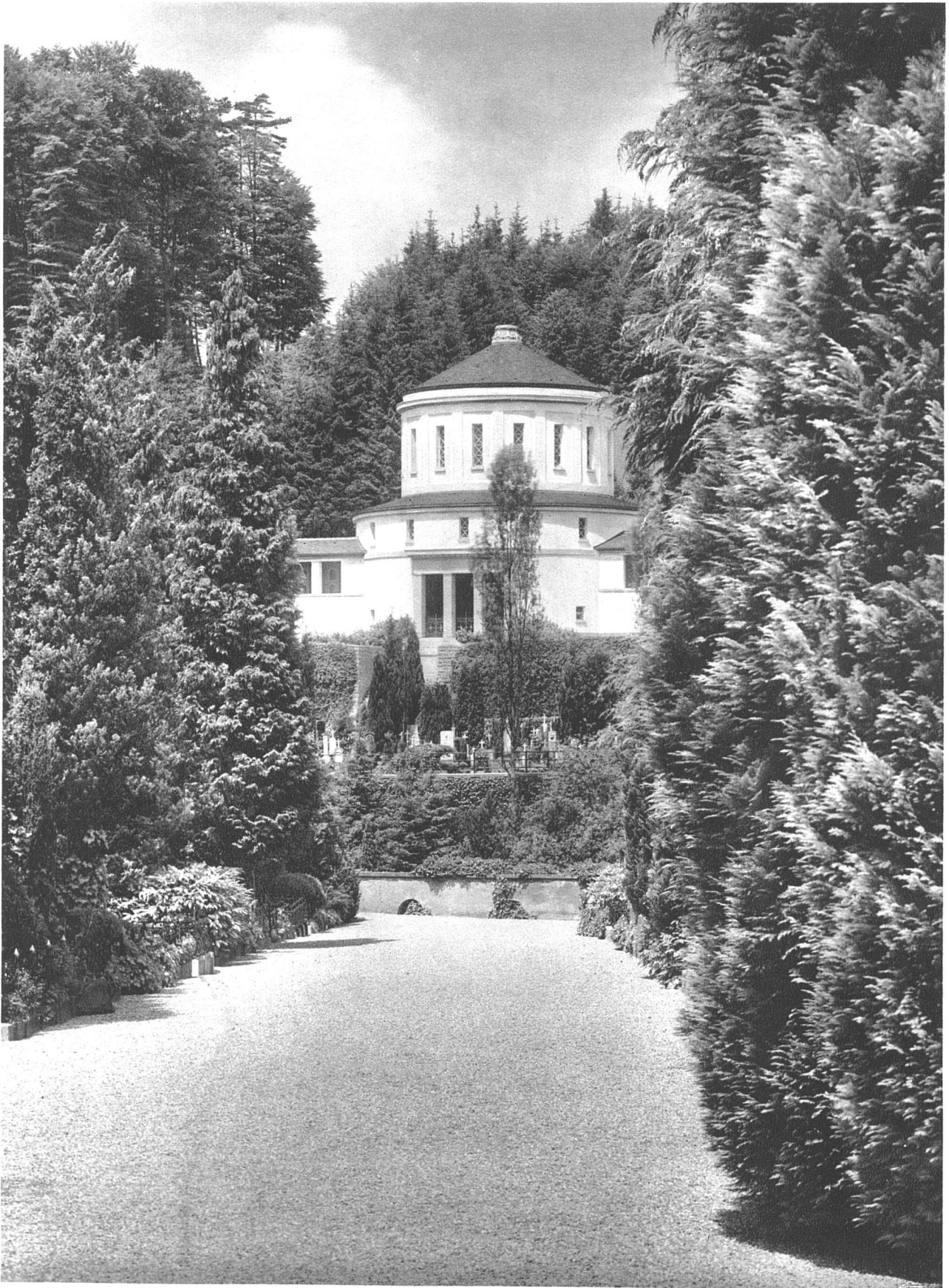


Heinrich Herter, Architekt BSA, Stadtbaumeister, Zürich. Friedhofskapelle Manegg. Erbaut 1930

Wolf-Bender, foto, Zürich

Emil Schäfer, Architekt BSA, Zürich. Reformierte Kirche in Horn am Bodensee (Kt. Thurgau). Erbaut 1929–30





Albert Fröhlich, Architekt BSA, Zürich. Krematorium Luzern, aus der grossen Mittelallee des Friedhofs gesehen. Erbaut 1924–26

Wolf-Bender, foto, Zürich





Rittmeyer & Furrer (vormals), Architekten BSA, Winterthur. Treppenhalle im Museum Winterthur. Erbaut 1915

H. Linck, foto, Winterthur