

Objektyp: **Advertising**

Zeitschrift: **Das Werk : Architektur und Kunst = L'oeuvre : architecture et art**

Band (Jahr): **22 (1935)**

Heft 8

PDF erstellt am: **15.09.2024**

Nutzungsbedingungen

Die ETH-Bibliothek ist Anbieterin der digitalisierten Zeitschriften. Sie besitzt keine Urheberrechte an den Inhalten der Zeitschriften. Die Rechte liegen in der Regel bei den Herausgebern. Die auf der Plattform e-periodica veröffentlichten Dokumente stehen für nicht-kommerzielle Zwecke in Lehre und Forschung sowie für die private Nutzung frei zur Verfügung. Einzelne Dateien oder Ausdrucke aus diesem Angebot können zusammen mit diesen Nutzungsbedingungen und den korrekten Herkunftsbezeichnungen weitergegeben werden. Das Veröffentlichen von Bildern in Print- und Online-Publikationen ist nur mit vorheriger Genehmigung der Rechteinhaber erlaubt. Die systematische Speicherung von Teilen des elektronischen Angebots auf anderen Servern bedarf ebenfalls des schriftlichen Einverständnisses der Rechteinhaber.

Haftungsausschluss

Alle Angaben erfolgen ohne Gewähr für Vollständigkeit oder Richtigkeit. Es wird keine Haftung übernommen für Schäden durch die Verwendung von Informationen aus diesem Online-Angebot oder durch das Fehlen von Informationen. Dies gilt auch für Inhalte Dritter, die über dieses Angebot zugänglich sind.

Ein Dienst der *ETH-Bibliothek*
ETH Zürich, Rämistrasse 101, 8092 Zürich, Schweiz, www.library.ethz.ch

<http://www.e-periodica.ch>



Luftkonditionierung

für Theater, Gesellschafts- u. Bureaux-Bauten,
Hotels, Restaurants-, Arbeits-Säle, Garagen etc.

Allgemeine Ventilations-Anlagen,

Luftheizungen für Kirchen, große Lokale u. Wohnbauten

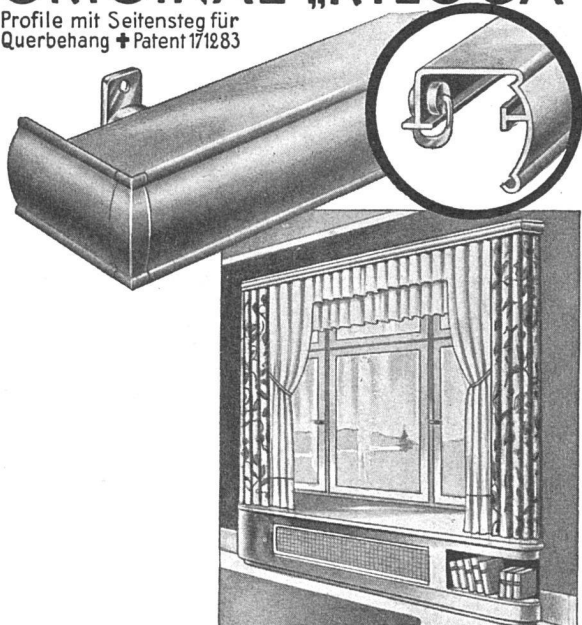
Tröcknungs-Anlagen für Industrie und Gewerbe

erstellen nach den neuesten technischen Errungen-
schaften und auf Grund von mehr als 35-jähriger Erfahrung

Wanner & Co. A-G. in Horgen

ORIGINAL-„RILOGA“

Profile mit Seitensteg für
Querbehang + Patent 171283



DIE FORM DER ZEIT

In jeden Neubau

die modernen und vornehm wirkenden

ORIGINAL RILOGA

Vorhanggarnituren mit dem
Doppelrollring

von der Firma

**Schmidt
Riloga-Werk
Wängi (Thurgau)**

Neues Profil
Nr. 96
Form
gesetzlich
geschützt

Fordern Sie Muster! Bezugsquellen Ihres
Wohnortes werden gerne nachgewiesen



Jalousieladen, Rolladen. Kipp- und Flügel-
tore für Garagen. Stoffstoren, Rollwände

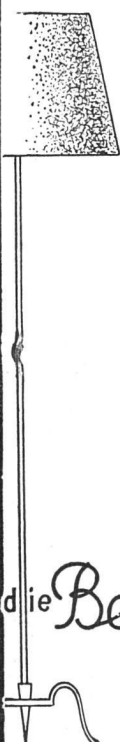
WILH. BAUMANN, HORGEN

ZÜRICH
Grütlistr. 64, Telephon 36.382
Montage und Reparaturwerkstätte

LUZERN
Maihofstr. 45, Tel. 23.875
Platzmonteur Gutknecht

LAUSANNE-LUTRY
Le Mimosa, Tel. 33.201
Représentant W. Eisenhut

FÜR IHRE WOHNUNG



die Beleuchtung
von der

BAG
TURGI

Musterlager Zürich Stampfenbachstr. 15

H. Staub & Co

ZÜRICH 8
Seefeldstrasse 71



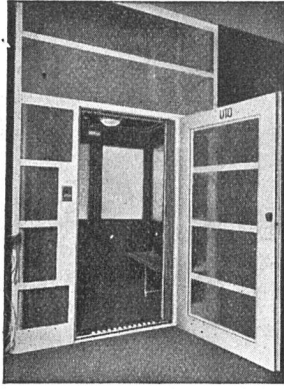

Spezialität:
Feine Baubeschläge
in allen Stilarten

Man verlange Spezialkatalog

Jurassische Steinbrüche

A-G.
LAUFEN (JURA)

Steinhauerarbeiten in la. Laufener Kalkstein
anderen Steinsorten in- und ausländischer Herkunft • Verkleidungsplatten
für Innen- und Aussenarbeiten • Lieferung von Rohblöcken
Übernahme von Steinhauerreparaturen



UTO-AUFZÜGE

die modernen, ruhig laufenden Personen-, Waren- und Speisenaufzüge für Geschäfts-, Wohn- und Krankenhäuser liefert:

UTO Aufzug- und Kranfabrik A.-G., **Zürich-Altstetten**
Express-Service für Revisionen

Weitere Spezialitäten:

Elektrozüge - Transportanlagen - Krane



Die farbigen
TERRASIT
Trockenmörtel für alle Putzarten

Mineral-Mahlwerk-
H. ZIMMERLI
Zürich 4. Tel. 37059

Spezialwerkstätte für die
Ausführung von Aluminiumarbeiten
und Aluminiumbedachungen

GELOCHTE

BLECHHE

**FR. MOMMENDEY
& SOHN**
RAPPERSWIL, KT. ST. GALLEN

Fabrik für
gehämmerte Bleche



Für wirtschaftliches Heizen — — —

Zentralheizung

F. HÄLG Ing., **ST. GALLEN** Lukasstr. 30, Tel. 2265 **ZÜRICH** Kanzleistr. 19, Tel. 58.058



HORGEN-GLARUS

Bequeme, breite Sitzfläche,
gebogene Lehne mit Rohrge-
flecht, gediegenes Material,
das ist die neue Linie des
«Horgen-Glarus-Stuhles»

GEGEN: **KÄLTE**
WÄRME
SCHALL

KORK PLATTEN
SCHALEN
SCHROT

KORKSTEINWERKE A.-G. **KÄPFNACH-HORGEN**



Verlangen Sie
noch heute Auskünfte von der

Wirklich vorteilhaft einkaufen

können Sie nur dann, wenn Sie sich durch einen Besuch der

LEIPZIGER HERBSTMESSE 1935

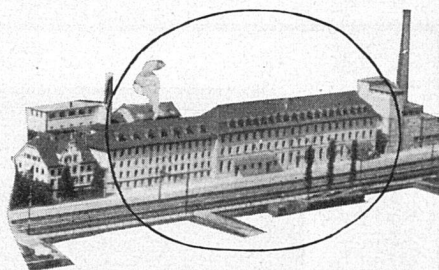
vom 25. bis einschliesslich 29. August

davon überzeugen, was die Ausstellerschaft

DES KUNSTGEWERBES

an letzten Neuheiten anbietet!

Schweizer Geschäftsstelle des Leipziger Messamts, Zürich, Bahnhofstr. 77

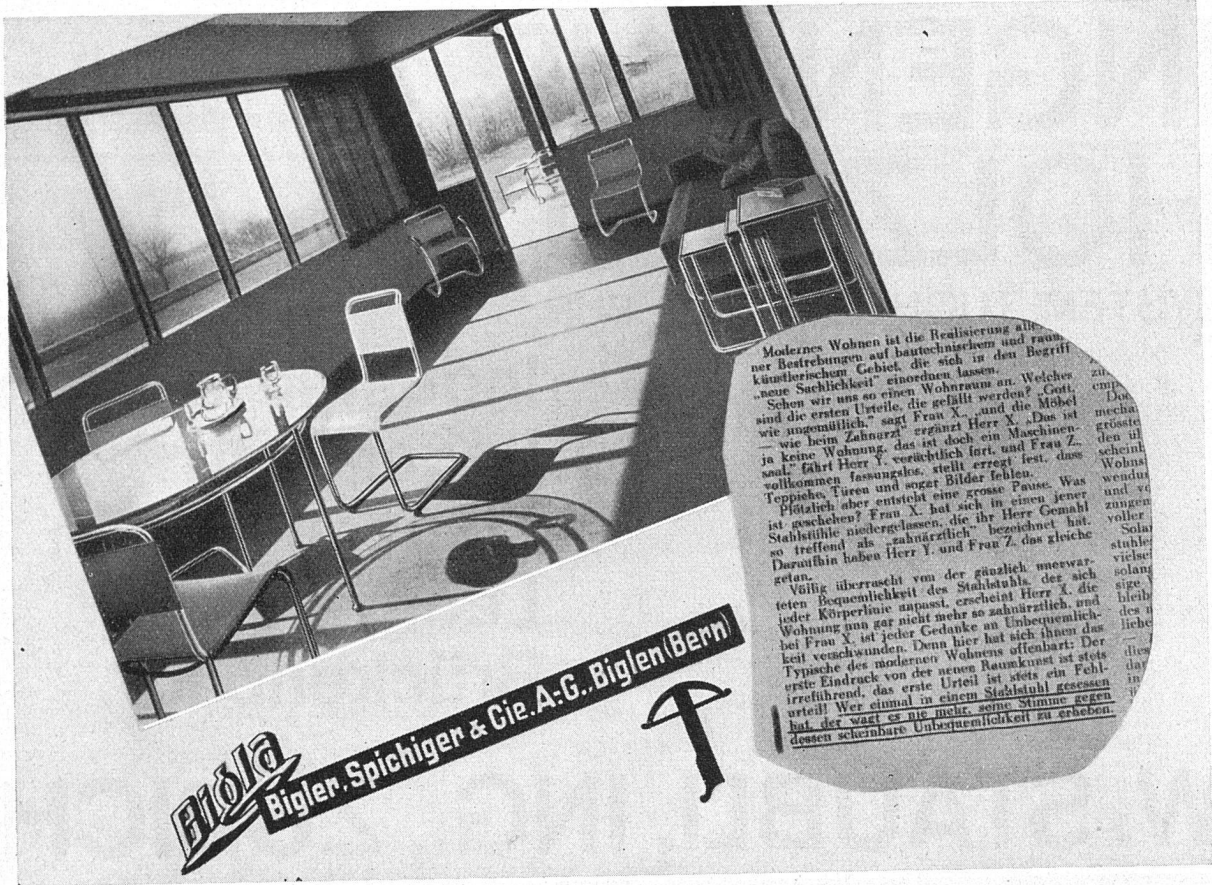


SICHOL STREICHFERTIG

das schweizerische Qualitätsbindemittel aus
Kopal, Oel und Wachs. Für Fassaden- und
Innen-Anstriche. Waschbar / wischt, reisst
und blättert nicht ab / porös /

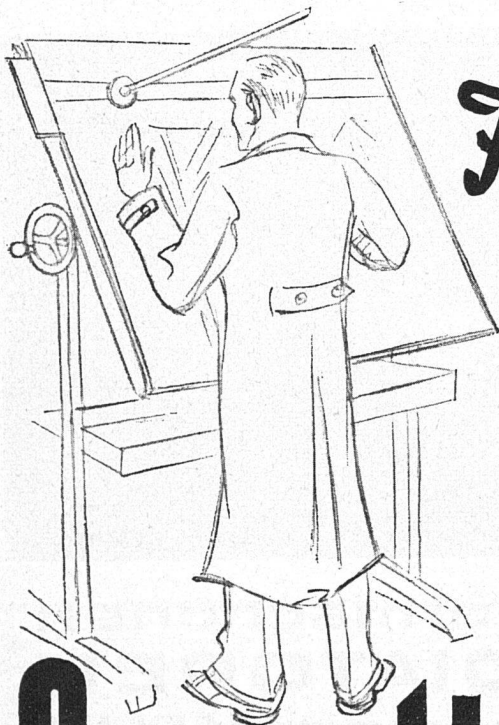
(siehe Baukatalog 1935 Seite 369)

Fabrikant: Blattmann & Co., Chem. Fabriken, Wädenswil



Modernes Wohnen ist die Realisierung aller Bestrebungen auf bautechnischem und räumlich-künstlerischem Gebiet, die sich in dem Begriff "neue Sachlichkeit" einordnen lassen. Schon wir uns so einen Wohnraum an. Welches sind die ersten Urteile, die gefällt werden? "Gott, wie ungemütlich," sagt Frau X., "und die Möbel — wie beim Zahnarzt," ergänzt Herr X. "Das ist ja keine Wohnung, das ist doch ein Maschinenraum," fährt Herr Y. vorzüglich fort, und Frau Z. vollkommen fassungslos, stellt erregt fest, dass Teppiche, Türen und sogar eine grosse Pause. Was Pfälzchen aber entsteht eine grosse Pause. Was ist geschahen? Frau X. hat sich in einem jener Stahlstühle niedergelassen, die ihr Herr Gemahl so treffend als "zahnärztlich" bezeichnet hat. Daraufhin haben Herr Y. und Frau Z. das gleiche getan. Völlig überrascht von der gänzlich unerwarteten Bequemlichkeit des Stahlstuhls, der sich jeder Körperlinie anpasst, erscheint Herr X. die Wohnung nun gar nicht mehr so ungemütlich, bei Frau X. ist jeder Gedanke an Unbequemlichkeit verschwunden. Denn hier hat sich ihnen das Typische des modernen Wohnens offenbart: Der erste Eindruck von der neuen Raumkunst ist stets irreführend, das erste Urteil ist stets ein Fehlurteil! Wer einmal in einem Stahlstuhl gesessen hat, der sagt es nie mehr, seine Stimme gegen dessen scheinbare Unbequemlichkeit zu erheben.

Bisla
Bigler, Spichiger & Cie. A.G. Biglen/Bern



Fortschritt im Planen

Zum modernen Haus gehören moderne Fenster, zum zeitgemässen Wohnen viel Licht und Luft. Fermetic-Stahlfenster mit dem patentierten Spezialprofil erfüllen Ihre Forderungen: sie halten Wind und Wetter ab, verschwellen und schwinden nie und sind innen und aussen völlig glatt. Orientieren Sie sich über die weiteren Vorteile durch unseren Spezialprospekt.

Verwo A.-G., Pfäffikon (Schwyz)

fermetic

das **neuezeitliche Stahlfenster**

als Dreh-, Kipp-, Klapp-, Schwing- und Wendeflügel erhältlich

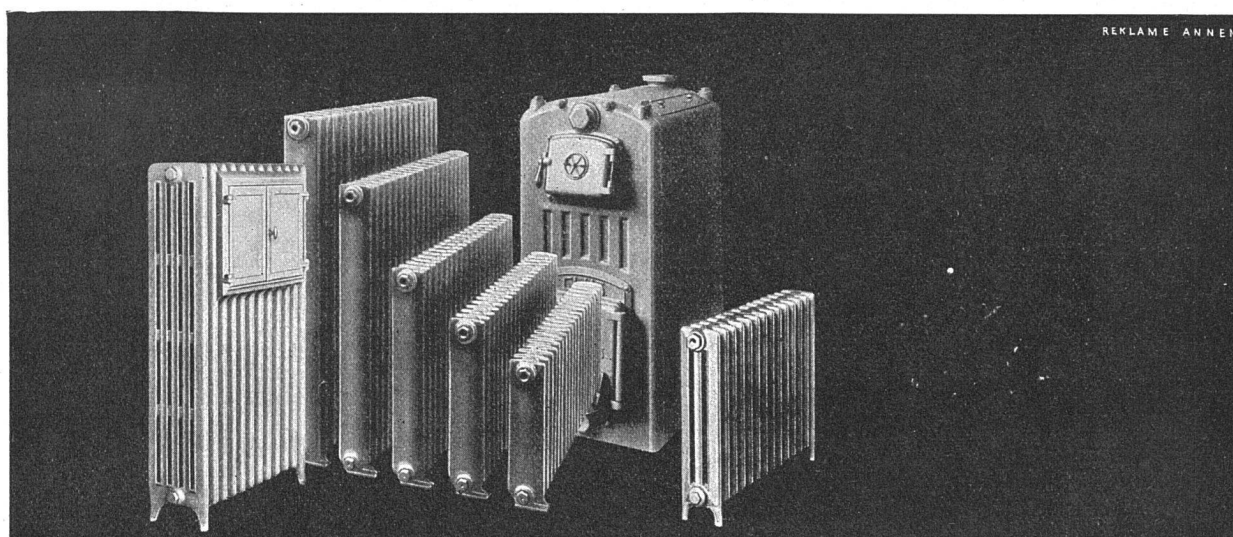


INGENIEUR HOLZBAU

SYSTEM TUCHSCHERER, FÜR

Industrie-Bauten
Lager- und
Flugzeughallen
Lehrgerüste
Brückenbau

W. STÄUBLI, ING., ZÜRICH



REKLAME ANNEB

Die formschönen
RADIATOREN
Eisenwerk KLUS