

Objektyp: **Advertising**

Zeitschrift: **Das Werk : Architektur und Kunst = L'oeuvre : architecture et art**

Band (Jahr): **22 (1935)**

Heft 8

PDF erstellt am: **15.09.2024**

### **Nutzungsbedingungen**

Die ETH-Bibliothek ist Anbieterin der digitalisierten Zeitschriften. Sie besitzt keine Urheberrechte an den Inhalten der Zeitschriften. Die Rechte liegen in der Regel bei den Herausgebern.

Die auf der Plattform e-periodica veröffentlichten Dokumente stehen für nicht-kommerzielle Zwecke in Lehre und Forschung sowie für die private Nutzung frei zur Verfügung. Einzelne Dateien oder Ausdrucke aus diesem Angebot können zusammen mit diesen Nutzungsbedingungen und den korrekten Herkunftsbezeichnungen weitergegeben werden.

Das Veröffentlichen von Bildern in Print- und Online-Publikationen ist nur mit vorheriger Genehmigung der Rechteinhaber erlaubt. Die systematische Speicherung von Teilen des elektronischen Angebots auf anderen Servern bedarf ebenfalls des schriftlichen Einverständnisses der Rechteinhaber.

### **Haftungsausschluss**

Alle Angaben erfolgen ohne Gewähr für Vollständigkeit oder Richtigkeit. Es wird keine Haftung übernommen für Schäden durch die Verwendung von Informationen aus diesem Online-Angebot oder durch das Fehlen von Informationen. Dies gilt auch für Inhalte Dritter, die über dieses Angebot zugänglich sind.

# W. GOLDENBOHM ZÜRICH 8

DUFOURSTR. 47 • TELEPHON 20.860

SPEZIALHAUS FÜR FEINE SANITÄRE INSTALLATIONEN  
NEUBAUTEN, UMÄNDERUNGEN UND REPARATUREN

## GLASDACH

KITTLOS MIT  
BLEIBANDEN

Ausführung auf Holz, Eisen und Beton  
Umdecken gekitteter Glasdächer

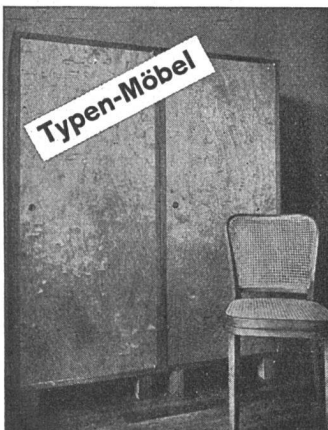
**JAKOB SCHERRER**  
ZÜRICH 2  
ALLMENDSTR. 5/7 TEL. 57980

## Flachbedachungen Terrassenbeläge Grundwasser- Abdichtungen

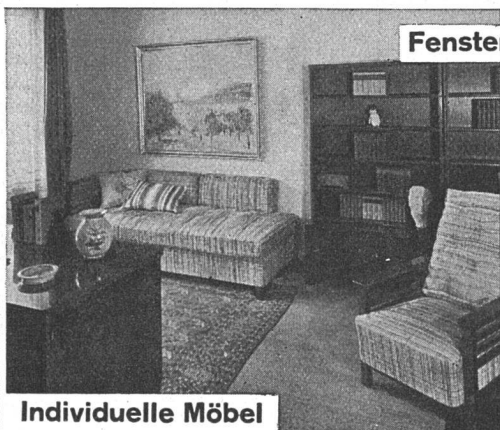
Verlangen Sie Ausführungsmuster,  
Vorschläge und Offerten

**H. Süssmann Söhne**  
ZÜRICH-AFFOLTERN

ISOTEKT-Flachbedachungen und  
Abdichtungen      Telephon 69.104



Typen-Möbel



Individuelle Möbel



Fenster Türen Täfer Schiebefenster

**Fränkel & Voellmy AG**  
Bau- und Möbelschreinerei  
Basel Rosentalstrasse 51



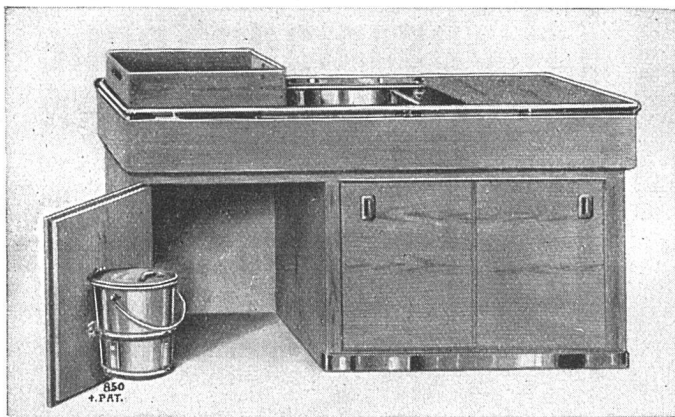
Die abbruchreifen Häuser des ehemaligen Gerbergrabens, rechts Kirchenfeldbrücke



Die Baustelle (künftige Grossgarage) gegen die Kirchenfeldbrücke hin

Ueber die architektonische und städtebauliche Gestaltung des Platzes ist man heute mehr als je im ungewissen. Laut dem in der Abstimmung vom Dezember 1934 sanktionierten Alignementsplan sollte die alte Hauptwache stehen gelassen werden, ihretwegen hat man grosse Opfer auf sich genommen, so zum Beispiel die unerfreuliche Gestaltung des Anbaues ans Hôtel Du Théâtre usw. Im Werk Nr. 5, 1934, sind einige kritische Bemerkungen hierüber angebracht worden. Jetzt, da die Bauarbeiten in vollem Gange sind, munkelt man allerlei über verschiedene Abänderungen in bezug auf die Hochbauten, und in einem alarmierenden «Bund»-Artikel wird sogar die Nachricht verbreitet, die kantonale Regierung hätte nunmehr die Absicht, die Hauptwache doch wegzunehmen, um eine günstigere Platzgestaltung zu ermöglichen. Vorausgesetzt, dass diese Absicht wirklich besteht, so wäre der angenommene Alignementsplan hinfällig, und es fragt sich, ob nicht im jetzigen Moment noch ein neuer begrenzter architektonischer Wettbewerb veranstaltet werden sollte. Die Verkehrs- wie städtebaulichen Verhältnisse haben sich seit 10 Jahren so stark verändert, dass ein gründliches Studium durch die besten Kräfte im vorliegenden Falle wohl am Platze wäre. Inzwischen könnte die begonnene Grossgarage ausgebaut werden.

Ueber die technische Ausführung der geplanten Auto-garage kann den Ausführungen des Architekten (Walter von Gunten) u. a. folgendes entnommen werden: Die Autohalle kommt unterhalb des Niveaus der verlängerten



## NEUZEITLICHE SANITÄRE APPARATE

**SEZ** SPÜLTISCHE, SPÜLMASCHINEN ETC.  
AUS ROSTFREIEM CHROMSTAHL

**SEZ** TOILETTEN, BADWANNEN, CLOSETS  
ETC. MIT CHROMSTAHLARMIERUNG

**STÖCKLI & ERB KÜSNACHT-Zch.**  
APPARATEFABRIK UND ENGROSHAUS

<b>JOH. MÜLLER</b> GEGRÜNDET 1878 TEL. 30 RÜTI	<b>RÜTI</b> ZÜRICH FILIALE ZÜRICH TEL. 20.324	<b>A.G.</b> OELFEUERUNGEN
		<b>ZENTRALHEIZUNGEN</b> WARMW.VERSORGUNGEN