

Objektyp: **Advertising**

Zeitschrift: **Das Werk : Architektur und Kunst = L'oeuvre : architecture et art**

Band (Jahr): **22 (1935)**

Heft 9

PDF erstellt am: **15.09.2024**

Nutzungsbedingungen

Die ETH-Bibliothek ist Anbieterin der digitalisierten Zeitschriften. Sie besitzt keine Urheberrechte an den Inhalten der Zeitschriften. Die Rechte liegen in der Regel bei den Herausgebern.

Die auf der Plattform e-periodica veröffentlichten Dokumente stehen für nicht-kommerzielle Zwecke in Lehre und Forschung sowie für die private Nutzung frei zur Verfügung. Einzelne Dateien oder Ausdrucke aus diesem Angebot können zusammen mit diesen Nutzungsbedingungen und den korrekten Herkunftsbezeichnungen weitergegeben werden.

Das Veröffentlichen von Bildern in Print- und Online-Publikationen ist nur mit vorheriger Genehmigung der Rechteinhaber erlaubt. Die systematische Speicherung von Teilen des elektronischen Angebots auf anderen Servern bedarf ebenfalls des schriftlichen Einverständnisses der Rechteinhaber.

Haftungsausschluss

Alle Angaben erfolgen ohne Gewähr für Vollständigkeit oder Richtigkeit. Es wird keine Haftung übernommen für Schäden durch die Verwendung von Informationen aus diesem Online-Angebot oder durch das Fehlen von Informationen. Dies gilt auch für Inhalte Dritter, die über dieses Angebot zugänglich sind.

Dilatit

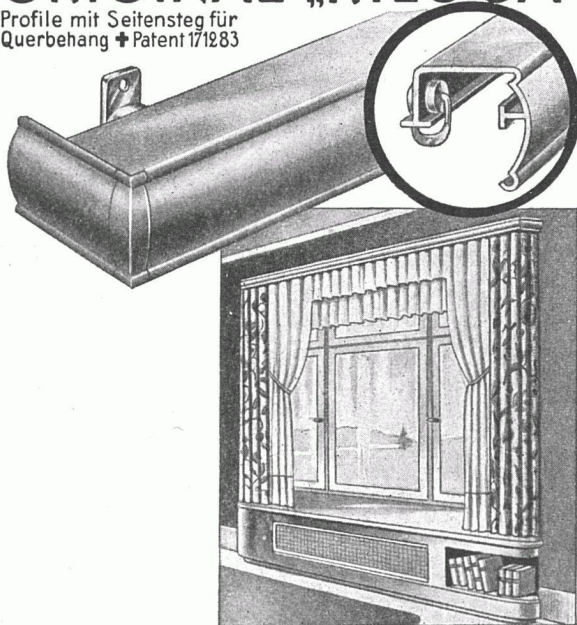
-Korksteinplatten
sind ein überragendes Isoliermittel
für Kühlanlagen und im Hochbau!

Wanner & Co. A.G., Horgen

Dilatit-Korksteinfabrik

ORIGINAL-„RILOGA“

Profile mit Seitensteg für
Querbehang + Patent 171283



DIE FORM DER ZEIT

In jeden Neubau

die modernen und vornehm wirkenden

ORIGINAL RILOGA

Vorhanggarnituren mit dem
Doppelrollring

von der Firma

**Schmidt
Riloga-Werk
Wängi (Thurgau)**

Neues Profil
Nr. 96
Form
gesetzlich
geschützt

Fordern Sie Muster! Bezugsquellen Ihres
Wohnortes werden gerne nachgewiesen



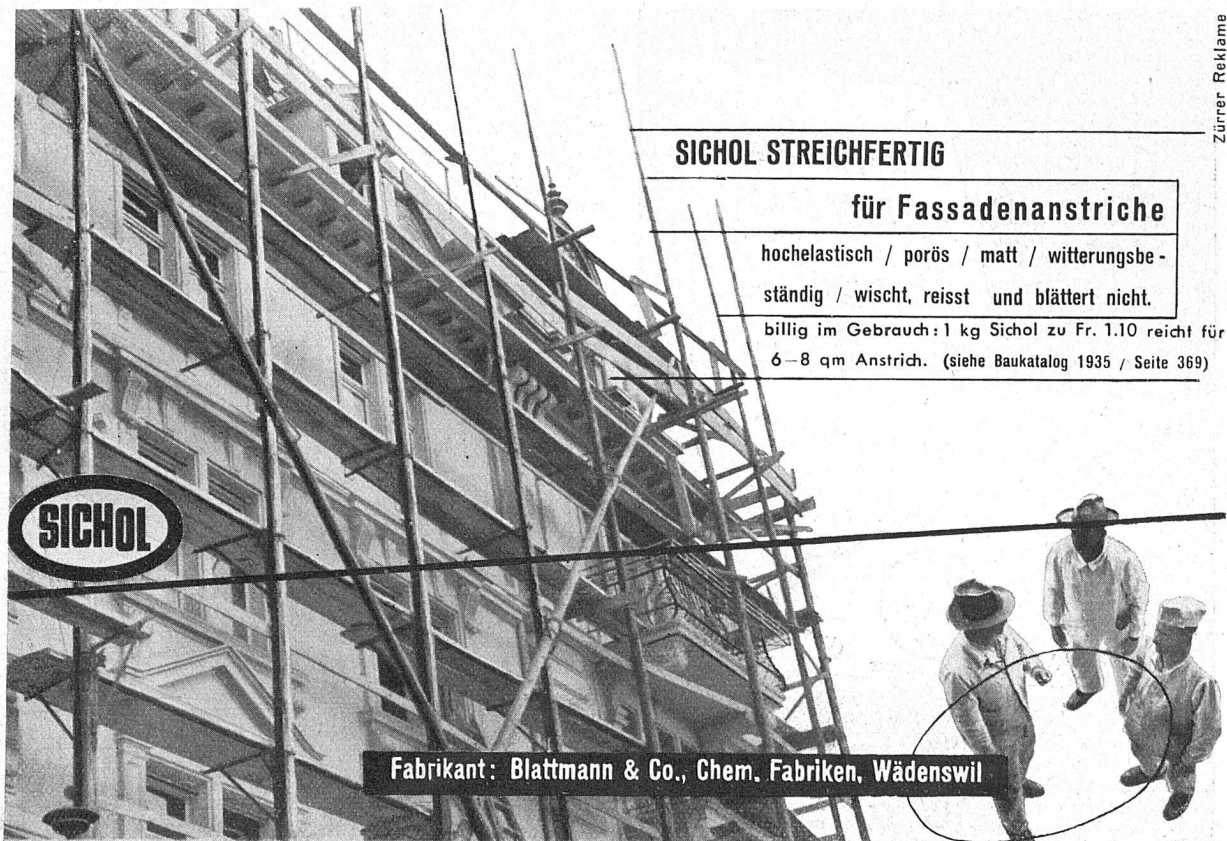
Jalousieladen, Rolladen. Kipp- und Flügeltore für Garagen. Stoffstoren, Rollwände

WILH. BAUMANN, HORGEN

ZÜRICH
Grütlistr. 64, Telephon 36.382
Montage und Reparaturwerkstätte

LUZERN
Maihofstr. 45, Tel. 23.875
Platzmonteur Gutknecht

LAUSANNE-LUTRY
Le Mimosa, Tel. 33.201
Représentant W. Eisenhut



SICHOL STREICHFERTIG

für Fassadenanstriche

hochelastisch / porös / matt / witterungsbeständig / wischt, reisst und blättert nicht.

billig im Gebrauch: 1 kg Sichol zu Fr. 1.10 reicht für 6-8 qm Anstrich. (siehe Baukatalog 1935 / Seite 369)

Fabrikant: Blattmann & Co., Chem. Fabriken, Wädenswil

Zürner Reklame

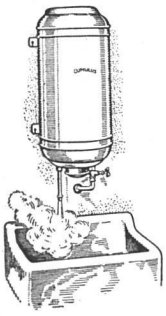
GUMMIBODEN-BELÄGE

Marke *Sucoflor* in Platten und Bahnen, uni und marmoriert
der ideale Belag für Fussböden und Treppen

SUHNER & CO. Gummiwerke HERISAU
Telephon 55

Lieferung und Verlegung durch einschlägige Wiederverkäufer · Bezugsquellen-Nachweis





Elektrische Heisswasserspeicher «CUMULUS»

Die Vertrauensmarke in drei Ausführungen
Eisen verzinkt - Emailliert - Speson (Nickellegierung)

Verlangen Sie unsere Kataloge

Fr. Sauter A.G., Basel

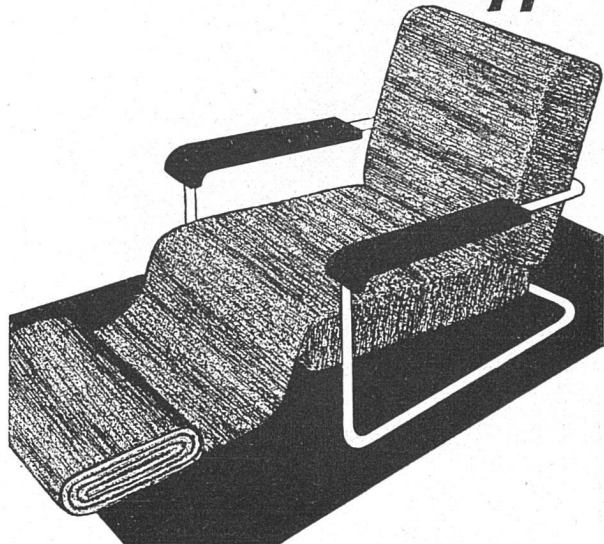
**SCHINDLER
AUFZÜGE**

- ZUVERLÄSSIG
- GERÄUSCHLOS
- DAUERHAFT
- PREISWERT

SCHINDLER
1874
FABRIKMARKE

**SCHINDLER
& Co. A/G LUZERN**
7400

Möbelstoffe



Reichhaltige Kollektion in strapazierfähigen, lichtechnen Qualitätsstoffen, sowie zahlreiche Neuheiten in Handgeweben für Möbelbezüge. Für handgewobene Stoffe verlangen Sie unsere reichhaltige Spezialkollektion.

Schoop & Co.

Zürich 1, Usterstraße 5, Telephon 34.610

SYSTEM „FORTUNA“

Glas Beton

begehrbar

solide und vorteilhafte Ausführung

**WALTHER & MÜLLER
BERN**

TELEPH. BOLLWERK 4912 / EIGENES TECHN. BUREAU



HORGEN-GLARUS

Bequeme, breite Sitzfläche,
gebogene Lehne mit Rohrge-
flecht, gediegenes Material,
das ist die neue Linie des
«Horgen-Glarus-Stuhles»

KÄLTE
GEGEN: **WÄRME**
SCHALL

KORK PLATTEN
SCHALEN
SCHROT

KORKSTEINWERKE A.G. **KÄPFNACH-HORGEN**

Wand und

Bodenbelag

Bureau Zürich Bahnhofstrasse 57b

RICHNER & C^{IE}

Aarau

Baumaterialien

Tel. 35

Annen, Zürich



EISENHOCHBAU

Ständer, Unterzüge,
Masten, eiserne Fenster, kitt-
lose Oberlichter

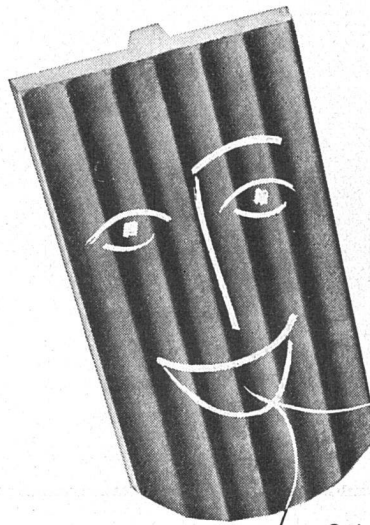
SCHAUFENSTER - KONSTRUKTIONEN

in Eisen, Bronze, Durana, Anti-
corodal
Sonnenstoren (Antons
Lateral), Scherengitter

WELLBLECHE

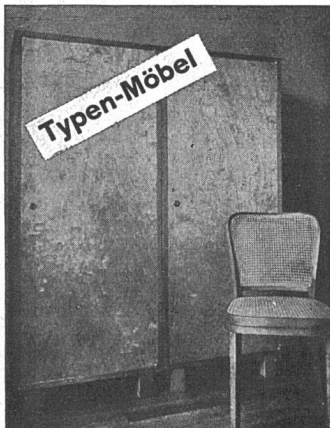
gerade, bombiert
Wellblechbauten
Veloständer

F. GAUGER & CO · ZÜRICH

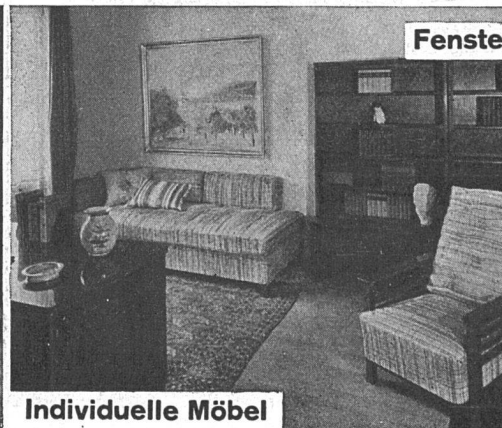


Seit 20 Jahren haben
unsere **Sparkamine**
ihre Zweckmässigkeit
praktisch bewiesen.

Ziegel A.G., Zürich



Typen-Möbel



Individuelle Möbel



Fenster Türen Täfer Schiebefenster

Fränkel & Voellmy AG
Bau- und Möbelschreinerei
Basel Rosentalstrasse 51



Was nun... Herr Architekt

Für alle sanitären Apparate:
 Bamberger, Leroi & Co. A.-G., Zürich
 Bossard, Kuhn & Co., Zürich und Luzern
 Hans U. Bosshard A.-G., Zürich und Lugano
 Deco & Neue Deco A.-G., Küsnacht-Zürich
 Gétaz, Romang, Ecoffey S. A., Lausanne,
 Vevey und Genf
 G. Hoffmann, Basel
 Maurer, Stüssi & Co. A.-G., Zürich
 und St. Gallen
 „Ideal“ Radiatoren Gesellschaft A.G., Zug
 Sanitas A.-G., Zürich, Bern, St. Gallen
 und Basel
 Sanitäre Apparate A.-G., Basel
 Stöckli & Erb, Küsnacht-Zürich
 Tavelli & Bruno S. A., Nyon und Genf
 Tröesch & Co. A.-G., Bern und Zürich

Bei der sanitären Einrichtung ist die Garantie einer bekannten, in der Schweiz niedergelassenen Spezialfirma besonders wichtig, weil sich Schäden oft erst nach der Installation zeigen und weil die Transport- und Zollspesen eine Rückgabe meistens verunmöglichen. Occasions-Händler wissen das und nützen es entsprechend aus. Seriöse, ortsansässige Spezialgeschäfte aber müssen immer wieder mit der gleichen Kundschaft verkehren, haben also Interesse, in allen Fragen eine entgegenkommende Konzilianz zu zeigen. Diese tatsächliche Garantie einer altbekannten Firma, auf die man immer wieder zurückgreifen kann, ist praktisch wertvoller als alle noch so schön klingenden Papiergarantien.

Mitglieder des Schweiz. Grosshandelsverband der sanitären Branche, Sitz Zürich

Unsere Ausstellungen können
 unverbindlich besucht werden.



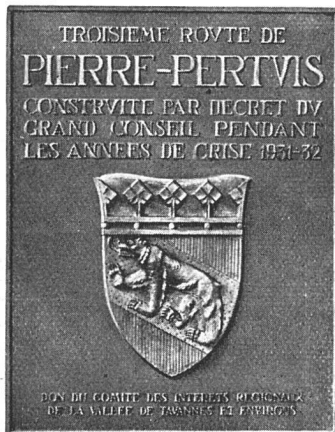
Gartenbäder, Planschbecken werden erstellt durch

Walo Bertschinger, Zürich

Spezialfirma für Gehweg- und Fahrbahnbeläge

Niederlassungen in der ganzen Schweiz

GESELLSCHAFT DER LUDW. VON ROLL'SCHEN EISENWERKE EISENWERK KLUS KLUS (KT. SOLOTHURN)



**Ausführung von
dekorativen Arbeiten in
Eisen- und Bronzeguss**

