

Landhaus Bettingerweg 22 in Riehen bei Basel : Prof. Hans Bernoulli, Arch. BSA, Basel

Objektyp: **Group**

Zeitschrift: **Das Werk : Architektur und Kunst = L'oeuvre : architecture et art**

Band (Jahr): **22 (1935)**

Heft 9

PDF erstellt am: **11.08.2024**

Nutzungsbedingungen

Die ETH-Bibliothek ist Anbieterin der digitalisierten Zeitschriften. Sie besitzt keine Urheberrechte an den Inhalten der Zeitschriften. Die Rechte liegen in der Regel bei den Herausgebern.

Die auf der Plattform e-periodica veröffentlichten Dokumente stehen für nicht-kommerzielle Zwecke in Lehre und Forschung sowie für die private Nutzung frei zur Verfügung. Einzelne Dateien oder Ausdrucke aus diesem Angebot können zusammen mit diesen Nutzungsbedingungen und den korrekten Herkunftsbezeichnungen weitergegeben werden.

Das Veröffentlichen von Bildern in Print- und Online-Publikationen ist nur mit vorheriger Genehmigung der Rechteinhaber erlaubt. Die systematische Speicherung von Teilen des elektronischen Angebots auf anderen Servern bedarf ebenfalls des schriftlichen Einverständnisses der Rechteinhaber.

Haftungsausschluss

Alle Angaben erfolgen ohne Gewähr für Vollständigkeit oder Richtigkeit. Es wird keine Haftung übernommen für Schäden durch die Verwendung von Informationen aus diesem Online-Angebot oder durch das Fehlen von Informationen. Dies gilt auch für Inhalte Dritter, die über dieses Angebot zugänglich sind.

Il faut espérer que le Werkbund réussira à publier un jour ou l'autre un catalogue de ces objets de qualité irréprochable et de forme adéquate, susceptibles de rendre notre vie quotidienne à la fois simple et digne.

La quatrième section comprenait l'exposition sous forme de plans et de photographies, de projets de maisons de campagne et de Week-end exécutés par des membres de la Fédération des architectes suisses F.A.S., projets sympathiques dont nous pensons pouvoir au cours de l'an publier quelques-uns dans le «Werk».

La cinquième section était formée par des modèles grandeur nature d'habitations pour le Week-end et les vacances, de sa forme la plus primitive, la tente, jusqu'à la villa presque trop confortable. Nous nous permettons de renvoyer le lecteur à l'article très documenté de la «Schweizerische Bauzeitung» — Revue Polytechnique Suisse — du 25 mai 1935.

M. E. F. Burckhardt parvint à créer dans le grand hall qui s'y prêtait si peu, l'ambiance gaie et légère du plein air nécessaire à la complète compréhension des

modèles exposés, car toute équivoque eut été particulièrement fâcheuse dans ce hall destiné à devenir le clou de l'exposition. Il fallait en effet absolument ouvrir les yeux du grand public sur les parfaits rapports de l'architecture moderne et du paysage champêtre.

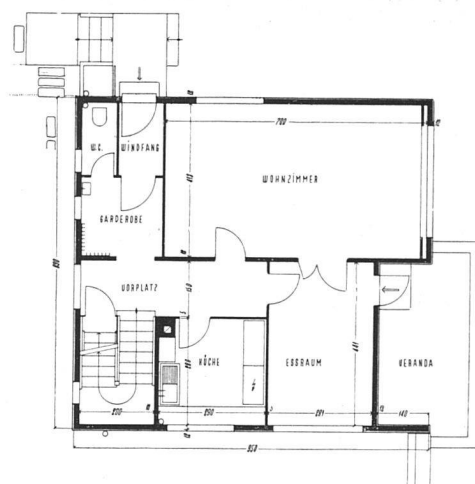
L'inévitable chalet, ce travestissement ridicule d'une construction traditionnelle et vénérable avait été rigoureusement écarté (à l'encontre de la «Revue de l'Hôtellerie» qui le souhaitait pour notre représentation nationale à l'exposition de Bruxelles!). Il semble que les fabricants eux-mêmes comprennent qu'une collaboration avec l'architecte est de toute nécessité pour garantir l'avenir de la construction en bois par une adaptation aux exigences, soient-elles esthétiques, de la vie moderne. C'est en tous cas une œuvre nationale que cette collaboration pour le développement d'un mode de construction indigène et ce n'est pas un hasard si des partisans compréhensifs du Heimatschutz tiennent à s'associer à ces efforts.

p. m.

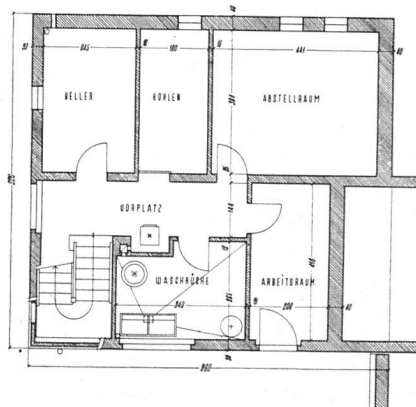
Landhaus Bettingerweg 22 in Riehen bei Basel Prof. Hans Bernoulli, Arch. BSA, Basel

Das Landhaus Bettingerweg 22 in Riehen ist nicht auf Bestellung, sondern «auf Spekulation» gebaut worden. So war es möglich, die ganze Arbeit konsequent und sauber durchzuführen. Die Anordnung der Räume im Erdgeschoss ist geleitet vom Bestreben, den Verkehr Korridor—Zimmer—Loggia in engem Zirkel zu führen, von Zimmer zu Zimmer einen schönen Durchblick zu schaffen und vor allem ruhige, verkehrsfreie Zonen in den Zimmern zu bilden.

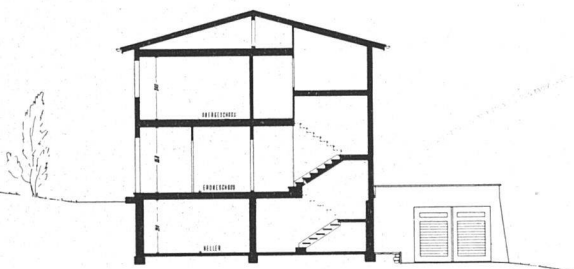
Konstruktion und Ausbau gehen auf einen reinen Trockenbau aus, auf eine Holzkonstruktion mit den heute sich bietenden Hilfsmitteln: auf eichener Schwelle ein Ständerbau, aussen verbrettert und gestrichen, innen mit Abachi-Sperrholzplatten ausgekleidet. Die Böden Eichenlangriemen, die Decken Holzfasernplatten, Küche und Bad mit Maserplatten. Der in allen Räumen durchgeführte Sperrholzverkleidung mit den ruhigen Abachiplatten entspricht die Einheit der Farbgebung: alle Decken weiss, alle gestrichenen Partien in Treppenhaus, Küche und Bad apfelgrün.



Grundrisse Kellergeschoss und Erdgeschoss 1:200

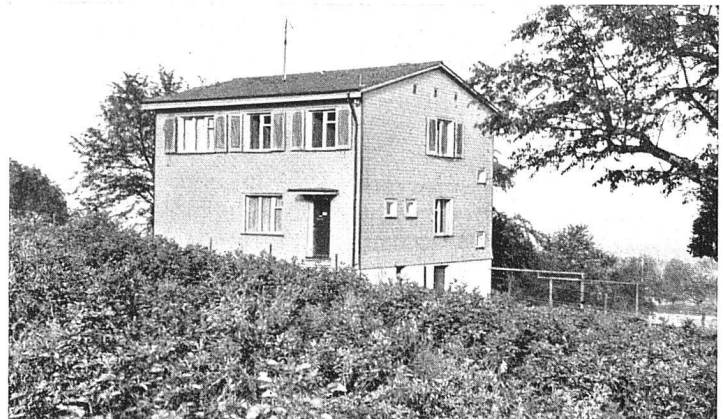


Schnitt 1:300





Landhaus Bettingerweg 22 in Riehen bei Basel
 Prof. Hans Bernoulli, Architekt BSA, Basel



oben: Ansicht aus Osten

unten: aus Westen

Grundriss Obergeschoss 1:200

