

Objektyp: **Advertising**

Zeitschrift: **Das Werk : Architektur und Kunst = L'oeuvre : architecture et art**

Band (Jahr): **22 (1935)**

Heft 11

PDF erstellt am: **16.07.2024**

### **Nutzungsbedingungen**

Die ETH-Bibliothek ist Anbieterin der digitalisierten Zeitschriften. Sie besitzt keine Urheberrechte an den Inhalten der Zeitschriften. Die Rechte liegen in der Regel bei den Herausgebern.

Die auf der Plattform e-periodica veröffentlichten Dokumente stehen für nicht-kommerzielle Zwecke in Lehre und Forschung sowie für die private Nutzung frei zur Verfügung. Einzelne Dateien oder Ausdrucke aus diesem Angebot können zusammen mit diesen Nutzungsbedingungen und den korrekten Herkunftsbezeichnungen weitergegeben werden.

Das Veröffentlichen von Bildern in Print- und Online-Publikationen ist nur mit vorheriger Genehmigung der Rechteinhaber erlaubt. Die systematische Speicherung von Teilen des elektronischen Angebots auf anderen Servern bedarf ebenfalls des schriftlichen Einverständnisses der Rechteinhaber.

### **Haftungsausschluss**

Alle Angaben erfolgen ohne Gewähr für Vollständigkeit oder Richtigkeit. Es wird keine Haftung übernommen für Schäden durch die Verwendung von Informationen aus diesem Online-Angebot oder durch das Fehlen von Informationen. Dies gilt auch für Inhalte Dritter, die über dieses Angebot zugänglich sind.

# Dilatit

-Korksteinplatten  
sind ein überragendes Isoliermittel  
für Kühlanlagen und im Hochbau!

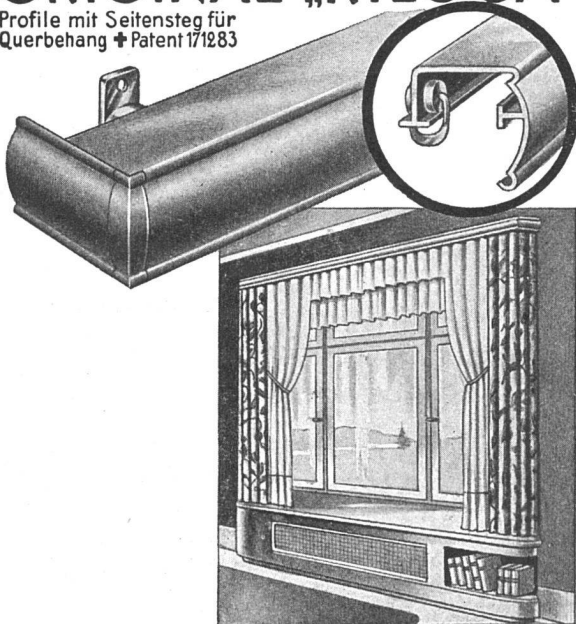
---

**Wanner & Co. A-G., Horgen**

Dilatit-Korksteinfabrik

## ORIGINAL-„RILOGA“

Profile mit Seitensteg für  
Querbehang + Patent 171283



**DIE FORM DER ZEIT**

## In jeden Neubau

die modernen und vornehm wirkenden

## ORIGINAL RILOGA

Vorhanggarnituren mit dem  
Doppelrollring

von der Firma

**Schmidt  
Riloga-Werk  
Wängi (Thurgau)**

Neues Profil  
Nr. 96  
Form  
gesetzlich  
geschützt

Fordern Sie Muster! Bezugsquellen Ihres  
Wohnortes werden gerne nachgewiesen



Jalousieladen, Rolladen. Kipp- und Flügel-  
tore für Garagen. Stoffstoren, Rollwände

## WILH. BAUMANN, HORGEN

**ZÜRICH**  
Grüllistr. 64, Telefon 36.382  
Montage und Reparaturwerkstätte

**LUZERN**  
Maihofstr. 45, Tel. 23.875  
Platzmonteur Gutknecht

**LAUSANNE-LUTRY**  
Le Mimosa, Tel. 33.201  
Représentant W. Eisenhut

Warum bevorzugen Architekten

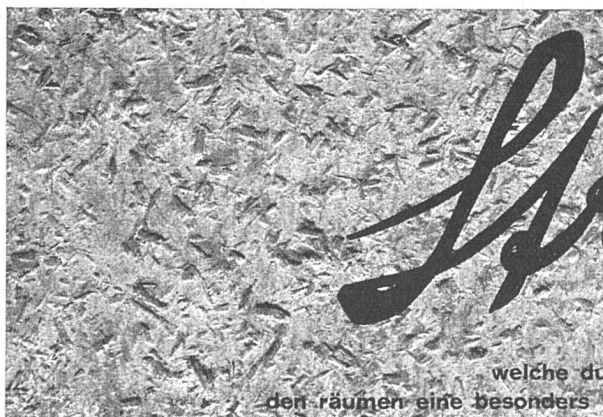
# STREBEL

Heizkessel und Radiatoren!




weil sie für die Zentralhei-  
zung, durch die Fachfirma in-  
stalliert, ein **schweizerisches**  
**Qualitätserzeugnis** erhalten,  
das ihnen Gewähr für lange  
Lebensdauer auch bei schwie-  
rigsten Betriebsverhältnissen  
bietet!

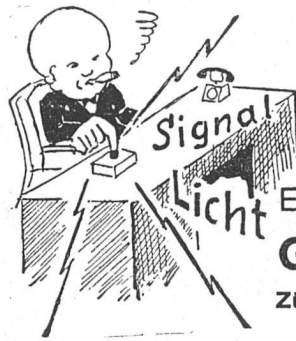
FABRIK ROTHRIST (AARGAU), TEL. 73.424  
FILIALE ZÜRICH, FLÜELASTR. 19, TEL. 55.287/88



*Spörri*

die neue  
**SPÖRRI-TAPETE**

welche durch ihre raue beschaffenheit und ihre feinen colorits  
den räumen eine besonders wohnliche note verleiht THEOPHIL SPÖRRI, ZÜRICH



Elektrische Unternehmungen  
**G. Pfenninger & Co.**  
 Zürich 3 Aegertenstr. 8 Tel. 71.110

**SCHINDLER  
 AUFZÜGE**

- ZUVERLÄSSIG
- GERÄUSCHLOS
- DAUERHAFT
- PREISWERT

**SCHINDLER**  
 1874  
 FABRIKMARKE

**SCHINDLER  
 & Co. A/G LUZERN**  
 7400

**MESSINSTRUMENTE**

FEDER-DYNAMOMETER  
 THERMOMETER  
 MANOMETER  
 VAKUUMMETER

**ARMATUREN**

**Manometer A.-G. Zürich**  
 Armaturenfabrik  
 Stampfenbachstrasse 61

**KORK**

Marke  
**Frigorit**

**KORKSTEINWERKE A.G.  
 KÄPFNACH-HORGEN**



Ständige Ausstellung unserer Erzeugnisse in der Schweizer Bau-Centrale, Zürich, Talstrasse 9 (Eintritt frei)

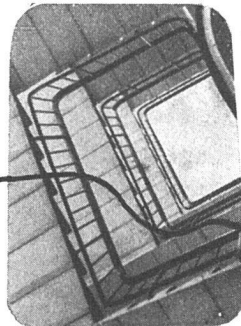


**HORGEN-GLARUS**

Bequeme, breite Sitzfläche, gebogene Lehne mit Rohrgeflecht, gediegenes Material, das ist die neue Linie des «Horgen-Glarus-Stuhles»

**A. G. Möbelfabrik Horgen-Glarus  
in Horgen**

Zürner Reklamo

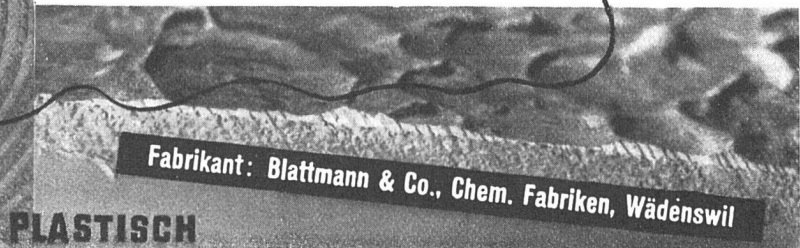
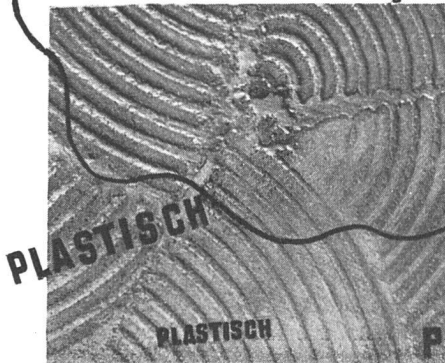


### DER PLASTISCHE ANSTRICH

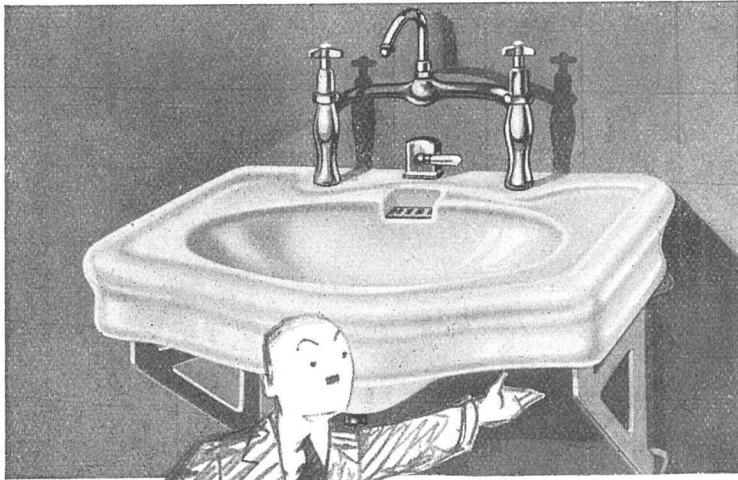
die neuartige effektreiche Technik ist der ideale Anstrich für Treppenhäuser, Korridore, Gesellschaftsräume in Schulen, Anstalten, Spitäler, Hotels etc.

Der **SICHOL-PLASTIK-ANSTRICH** hat drei überragende Vorteile:  
grosse Härte, absolute Rissfestigkeit, geringe Kosten!

**SICHOL**



Fabrikant: Blattmann & Co., Chem. Fabriken, Wädenswil



Zugegeben, der Betrag scheint hoch für ein scheinbar so einfaches Stück. Aber eben nur scheinbar... wenn man nur jeden Architekten, jeden Bauherrn durch die Fabrik führen könnte... manches scheinbar Unverständliche würde dann klar, manches Geschäft ginge leichter.

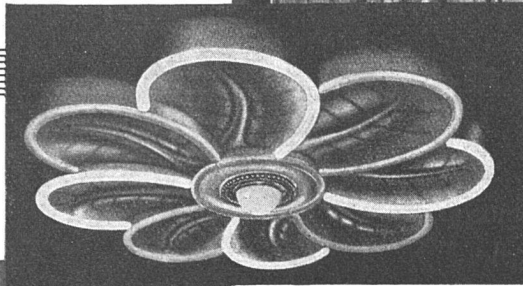
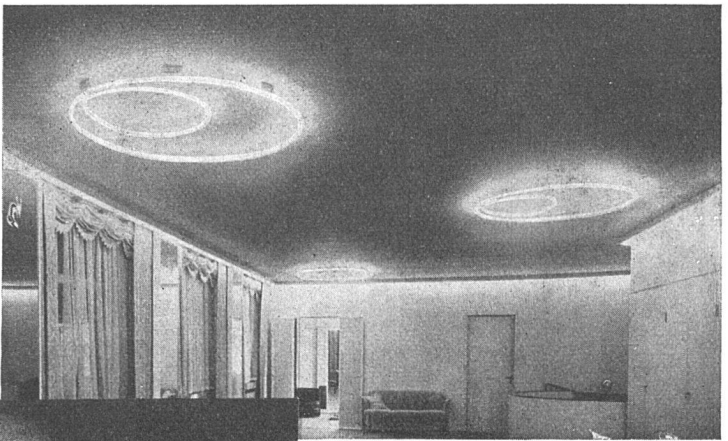
Giessen, Modellieren, Vorbrennen, das endgültige Brennen mit seinen tausend Schwierigkeiten, die trotz der vorgeschrittenen Keramik nicht vermieden werden können! 1300° Hitze sind keine Kleinigkeit. Nicht jedes Stück hält es aus. Ein kleines Stäubchen, das von der Ofenwand sich loslösend in die Glasur fällt... und ein Fehler ist da. So muss bei jedem Brand mit Ausschuss gerechnet werden. Dann kommt erst noch das strenge Auge des Grossisten, der unter dem, was die Fabrik bietet, scharfe Auslese hält. Und trotzdem findet der Bauherr und der Architekt oft noch hier und dort eine Kleinigkeit, die er glaubt rügen zu müssen.

Das alles drückt auf den Preis. Dazu die Lagerspesen und das Bruchrisiko, die Unkosten für das Anpassen der Armaturen, der Transport auf den Bauplatz... Tausend Kleinigkeiten... sie verstehen, heisst gegenseitig leichter arbeiten.

**Für alle sanitären Apparate:**

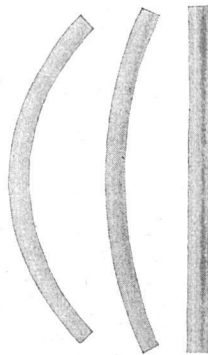
Bamberger, Leroi & Co. A.-G., Zürich  
 Bossard, Kuhn & Co., Zürich und Luzern  
 Hans U. Bosshard A.-G., Zürich und Lugano  
 Deco A.-G., Küsnacht-Zürich  
 Gétaz, Romang, Ecoffey S. A., Lausanne,  
 Vevey und Genf  
 G. Hoffmann, Basel  
 Maurer, Stüssi & Co. A.-G., Zürich  
 und St. Gallen  
 „Ideal“ Radiatoren Gesellschaft A.-G., Zug  
 Sanitas A.-G., Zürich, Bern, St. Gallen  
 und Basel  
 Sanitäre Apparate A.-G., Basel  
 Stöckli & Erb, Küsnacht-Zürich  
 Tavelli & Bruno S. A., Nyon und Genf  
 Troesch & Co. A.-G., Bern und Zürich

# ÜBERRASCHENDE LICHTEFFEKTE



mit  
**PHILIPS  
"PHILINEA" LAMPEN**

Berücksichtigen Sie die „Philinea“ schon in Ihren Projekten? Ungerahnte Möglichkeiten, überraschende Lichteffekte lassen sich mit dieser architektonischen Lampe verwirklichen: Sie entspricht den höchsten praktischen und ästhetischen Normen. Die „Philinea“ ist die gegebene Lampe für reiche, dabei aber schlichte und vornehme Ornamentik. Sie gestattet überaus einfach die Herstellung ununterbrochener Leuchtlinien jeder gewünschten Länge. Lieferbar für alle Spannungen und nach Wahl in verschiedenen Ausführungen: in Klar- oder Mattglas, rot, blau, gelb, grün, flammenfarben oder zartweiss gespritzt.

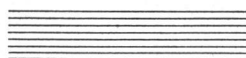


Die „Philinea“ —

die Lampe für die Jetztzeit!

## PHILIPS "PHILINEA"

SCHLICHT - RUHIG  
VORNEHM - DEKORATIV



## LAMPEN

BAUELEMENTE MODERNER BELEUCHTUNG

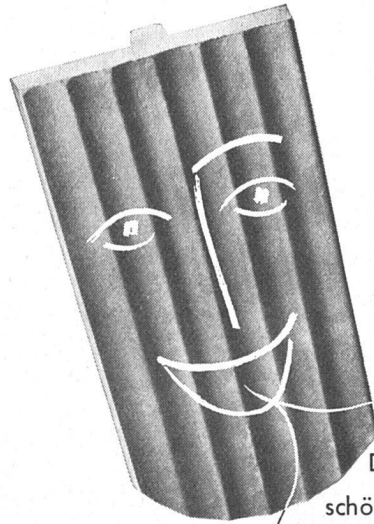
Dieser Nummer liegt ein illustrierter Prospekt der Philips-Lampen A.-G., Zürich, über „Philinea“-Lampen bei

# Flachbedachungen Terrassenbeläge Grundwasser- Abdichtungen

Verlangen Sie Ausführungsmuster,  
Vorschläge und Offerten

## H. Süssmann Söhne ZÜRICH-AFFOLTERN

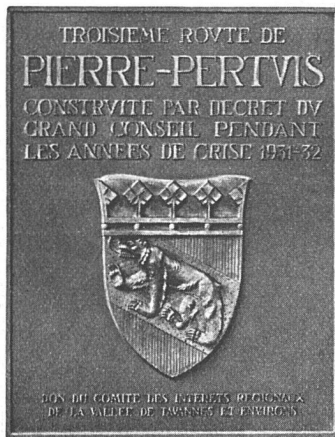
ISOTEKT-Flachbedachungen und  
Abdichtungen    Telephon 69.104



Der farbenfrohe,  
schöne **Thaynger-  
Klinker:** Klinkerplat-  
ten als Bodenbelag,  
Fassaden-Klinker, In-  
dustrie-Klinker, Pfla-  
ster-Klinker.

### Ziegel A.G., Zürich

## GESELLSCHAFT DER LUDW. VON ROLL'SCHEN EISENWERKE EISENWERK KLUS KLUS (KT. SOLOTHURN)



Ausführung von  
dekorativen Arbeiten in  
Eisen- und Bronzeguss

