

**Zeitschrift:** Das Werk : Architektur und Kunst = L'oeuvre : architecture et art  
**Band:** 22 (1935)  
**Heft:** 12

## **Werbung**

### **Nutzungsbedingungen**

Die ETH-Bibliothek ist die Anbieterin der digitalisierten Zeitschriften. Sie besitzt keine Urheberrechte an den Zeitschriften und ist nicht verantwortlich für deren Inhalte. Die Rechte liegen in der Regel bei den Herausgebern beziehungsweise den externen Rechteinhabern. [Siehe Rechtliche Hinweise.](#)

### **Conditions d'utilisation**

L'ETH Library est le fournisseur des revues numérisées. Elle ne détient aucun droit d'auteur sur les revues et n'est pas responsable de leur contenu. En règle générale, les droits sont détenus par les éditeurs ou les détenteurs de droits externes. [Voir Informations légales.](#)

### **Terms of use**

The ETH Library is the provider of the digitised journals. It does not own any copyrights to the journals and is not responsible for their content. The rights usually lie with the publishers or the external rights holders. [See Legal notice.](#)

**Download PDF:** 18.10.2024

**ETH-Bibliothek Zürich, E-Periodica, <https://www.e-periodica.ch>**



# Ventilatoren

## Luftkonditionierung

für Theater, Gesellschafts- u. Bureaux-Bauten,  
Hotels, Restaurants-, Arbeits-Säle, Garagen etc.

## Allgemeine Ventilations-Anlagen,

Luftheizungen für Kirchen, große Lokale u. Wohnbauten

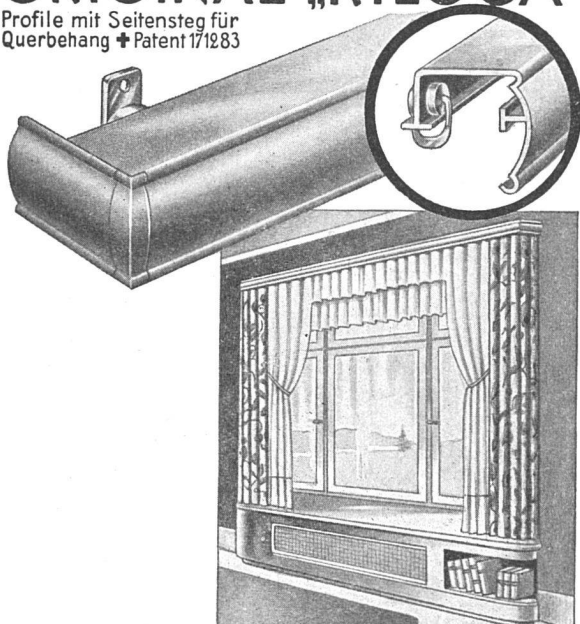
Tröcknungs-Anlagen für Industrie und Gewerbe

erstellen nach den neuesten technischen Errungen-  
schaften und auf Grund von mehr als 35-jähriger Erfahrung

## Wanner & Co. A-G. in Horgen

## ORIGINAL-„RILOGA“

Profile mit Seitensteg für  
Querbehang + Patent 171283



## DIE FORM DER ZEIT

## In jeden Neubau

die modernen und vornehm wirkenden

## ORIGINAL RILOGA

Vorhanggarnituren mit dem  
Doppelrollring

von der Firma

**Schmidt  
Riloga-Werk  
Wängi (Thurgau)**

Neues Profil  
Nr. 96  
Form  
gesetzlich  
geschützt

Fordern Sie Muster! Bezugsquellen Ihres  
Wohnortes werden gerne nachgewiesen



Jalousieladen, Rolladen. Kipp- und Flügel-  
tore für Garagen. Stoffstoren, Rollwände

## WILH. BAUMANN, HORGEN

**ZÜRICH**  
Grütlistr. 64, Telephon 36.382  
Montage und Reparaturwerkstätte

**LUZERN**  
Maihofstr. 45, Tel. 23.875  
Platzmonteur Gutknecht

**LAUSANNE-LUTRY**  
Le Mimosa, Tel. 33.201  
Représentant W. Eisenhut



## UTO-AUFZÜGE

die modernen, ruhig laufenden Personen-, Waren- und Speisenaufzüge für Geschäfts-, Wohn- und Krankenhäuser liefert:

**UTO** Aufzug- und Kranfabrik A.-G., **Zürich-Altstetten**  
Express-Service für Revisionen

Weitere Spezialitäten:  
Elektrozüge - Transportanlagen - Krane




Eindeckung und Wandverkleidung eines Industriegebäudes

## Well- Eternit

ist  
dauerhaft  
zweckdienlich  
wirtschaftlich

Das neuzeitliche, nicht-rostende Material für Fabrik- und Hallenbauten, Schuppen, Garagen usw.

**Eternit** A. G. Niederurnen • Telephon 41.555

# W. GOLDENBOHM ZÜRICH 8

DUFOURSTR. 47 • TELEPHON 20.860

SPEZIALHAUS FÜR FEINE SANITÄRE INSTALLATIONEN  
NEUBAUTEN, UMÄNDERUNGEN UND REPARATUREN



**SCHINDLER  
AUFZÜGE**

- ZUVERLÄSSIG
- GERÄUSCHLOS
- DAUERHAFT
- PREISWERT

**SCHINDLER**  
1874  
FABRIKMARKE

**SCHINDLER  
& Co A/G LUZERN**  
7400



*Rüetschi A.G. Aarau*  
**KUNST-GUSS**

# KORK

Marke  
*Frigorit*

**KORKSTEINWERKE A.G.  
KÄPFNACH-HORGEN**



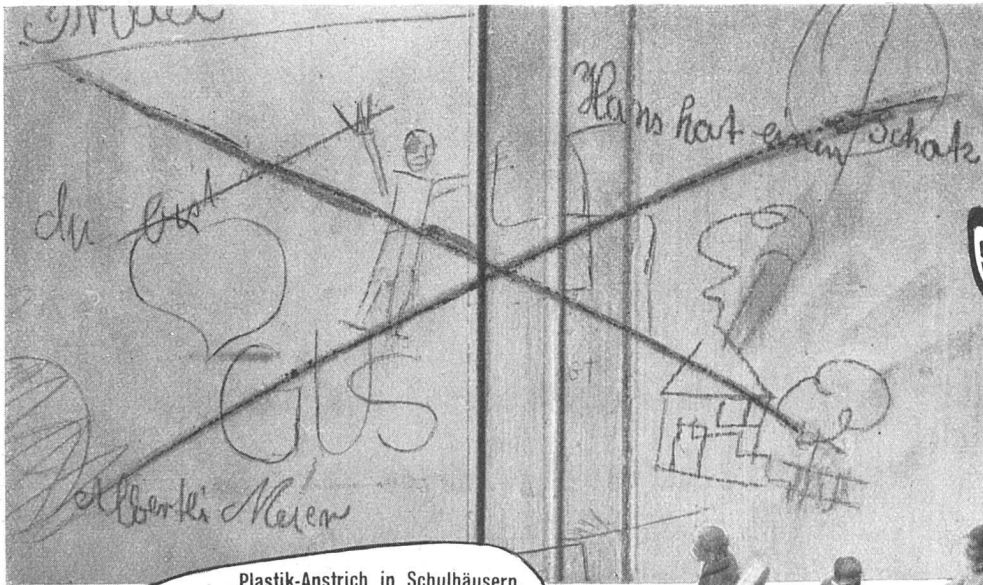
Ständige Ausstellung unserer Erzeugnisse in der Schweizer Bau-Centrale, Zürich, Talstrasse 9 (Eintritt frei)



**HORGEN-GLARUS**

Bequeme, breite Sitzfläche, gebogene Lehne mit Rohrgeflecht, gediegenes Material, das ist die neue Linie des «Horgen-Glarus-Stuhles»

A. G. Möbelfabrik Horgen-Glarus  
in Horgen



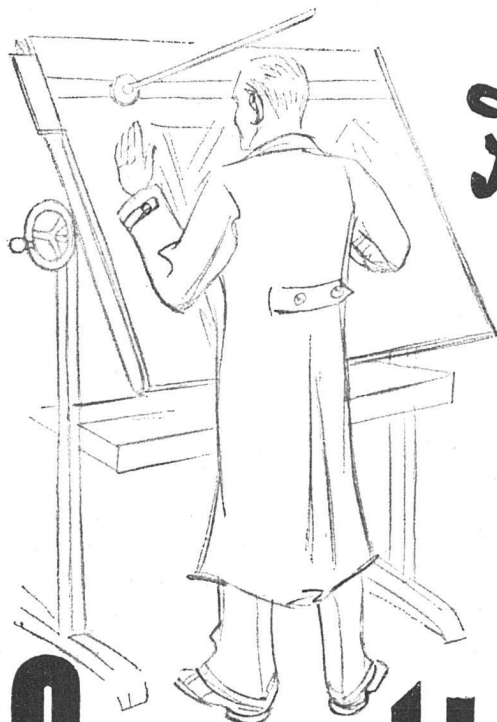
Plastik-Anstrich in Schulhäusern, Gemeinschaftsräumen, Wartesälen usw.

Die raue Struktur verhindert jegliches „BEMALEN“ der Wände!

Die Plastik-Technik mit Sichel ist billig / unerreichte Härte / absolute Rissfestigkeit.



Fabrikant: Blattmann & Co., Chem. Fabriken, Wädenswil



## Fortschritt im Planen

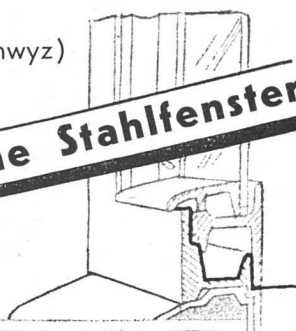
Zum modernen Haus gehören moderne Fenster, zum zeitgemässen Wohnen viel Licht und Luft. Fermetic-Stahlfenster mit dem patentierten Spezialprofil erfüllen Ihre Forderungen: sie halten Wind und Wetter ab, verschwellen und schwinden nie und sind innen und aussen völlig glatt. Orientieren Sie sich über die weiteren Vorteile durch unseren Spezialprospekt.

Verwo A.-G., Pfäffikon (Schwyz)

# fermetic

das neuzeitliche Stahlfenster

als Dreh-, Kipp-,  
Klapp-, Schwing-  
und Wendeflügel erhältlich



## +GF+ FITTINGS

(Rohrverbindungsstücke)

**für Zentralheizungen und  
sanitäre Anlagen**

---

**Aktiengesellschaft der Eisen- und Stahlwerke  
vormals Georg Fischer, Schaffhausen (Schweiz)**

F 245

# INGENIEUR HOLZBAU

SYSTEM TUCHSCHERER, FÜR

Industrie-Bauten  
Lager- und  
Flugzeughallen  
Lehrgerüste  
Brückenbau

## W. STÄUBLI, ING., ZÜRICH

---



### Architekten

Lassen Sie Ihre Flach- und Steildächer mit dem neuen

### TASMA

Blech eindecken. Sie erhalten dadurch eine  
**äusserst solide und billige  
Bedachung ohne Querfälze.**

Für

### TASMA

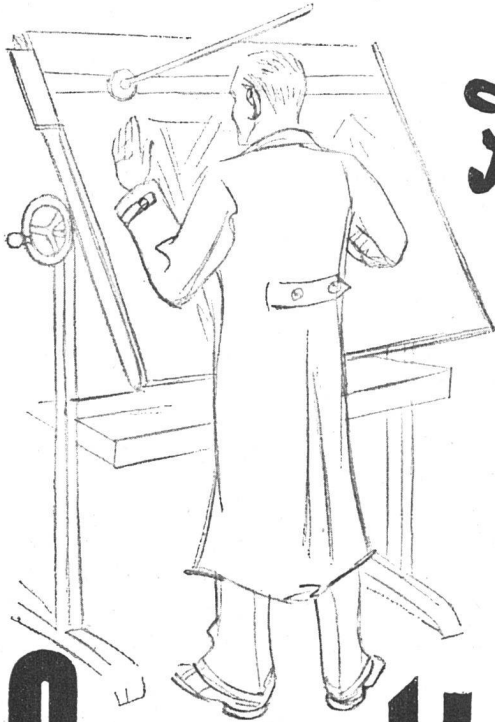
Dächer übernehmen wir langjährige Garantie.

Wir beraten Sie kostenlos. Verlangen Sie von uns ausführliche Offerte.

### Genossenschaft

**für Spengler-, Installations-  
und Dachdeckerarbeit**

Zürich 4 Zeughausstrasse 43 Telephone 34.847



# Fortschritt im Planen

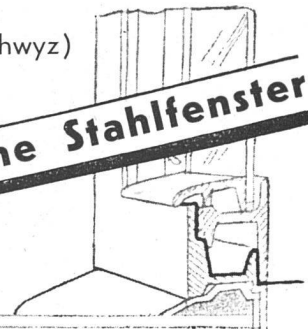
Zum modernen Haus gehören moderne Fenster, zum zeitgemässen Wohnen viel Licht und Luft. Fermetic-Stahlfenster mit dem patentierten Spezialprofil erfüllen Ihre Forderungen: sie halten Wind und Wetter ab, verschwellen und schwinden nie und sind innen und aussen völlig glatt. Orientieren Sie sich über die weiteren Vorteile durch unseren Spezialprospekt.

Verwo A.-G., Pfäffikon (Schwyz)

# fermetic

das neuzeitliche Stahlfenster

als Dreh-, Kipp-,  
Klapp-, Schwing-  
und Wendeflügel erhältlich



## +GF+ FITTINGS

(Rohrverbindungsstücke)

**für Zentralheizungen und  
sanitäre Anlagen**

---

**Aktiengesellschaft der Eisen- und Stahlwerke  
vormals Georg Fischer, Schaffhausen (Schweiz)**

F 245

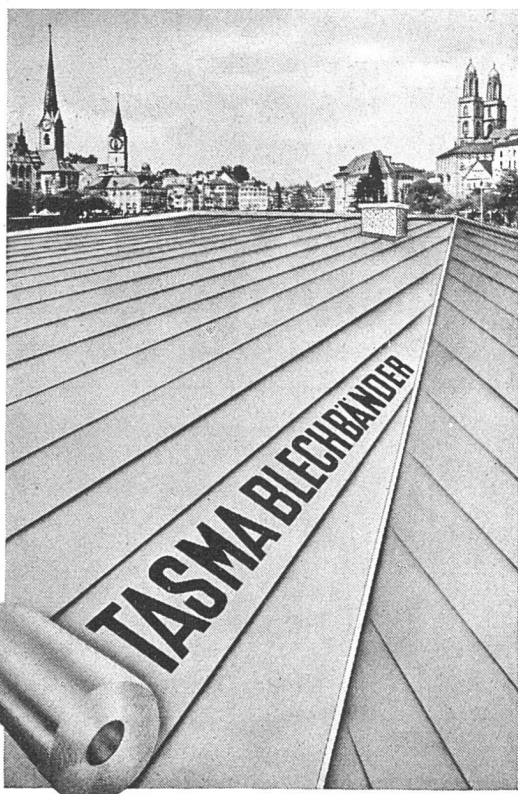


# INGENIEUR HOLZBAU

SYSTEM TUCHSCHERER, FÜR

Industrie-Bauten  
Lager- und  
Flugzeughallen  
Lehrgerüste  
Brückenbau

## W. STÄUBLI, ING., ZÜRICH



### Architekten

Lassen Sie Ihre Flach- und Steildächer mit dem neuen

### TASMA

Blech eindecken. Sie erhalten dadurch eine **äusserst solide und billige Bedachung ohne Querfälze.**

Für

### TASMA

Dächer übernehmen wir langjährige Garantie.

Wir beraten Sie kostenlos. Verlangen Sie von uns ausführliche Offerte.

**Genossenschaft  
für Spengler-, Installations-  
und Dachdeckerarbeit**

Zürich 4 Zeughausstrasse 43 Telephon 34.847

# JURASIT- VERPUTZ

Ausschliesslich mit **wasserabweisender Eigenschaft**, in über 500 Nuancen erhältlich, matte und intensive Farben • Für gekratzte Putze, Kellen- oder Besenwurf, alle anderen Putzarten  
Hervorragend bewährte Produkte  
**Terrazzo- & Jurasitwerke AG. Bärschwil**



## DORNA *Metall*

EIN MODERNER  
EDLER WERKSTOFF  
VON HÖCHSTER  
WIRTSCHAFTLICHKEIT

VERLANGEN SIE OFFERTE

**METALLWERKE  
A. G.  
DORNACH**

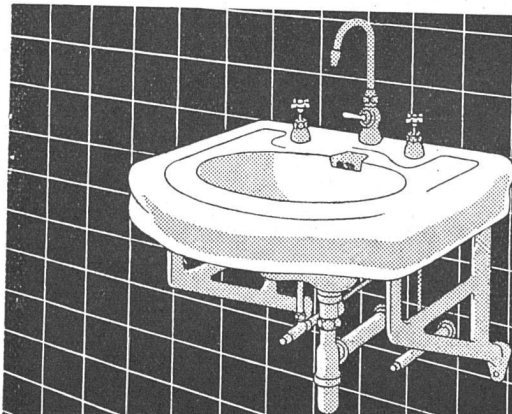
Die gesunde Wärme des Kachelofens  
Die grosse Heizfläche der Radiatoren  
Die Bequemlichkeit der elektr. Heizung  
vereinigt in vorzüglicher Weise

der ELGGO  
ELEKTRO-  
RADIATOR



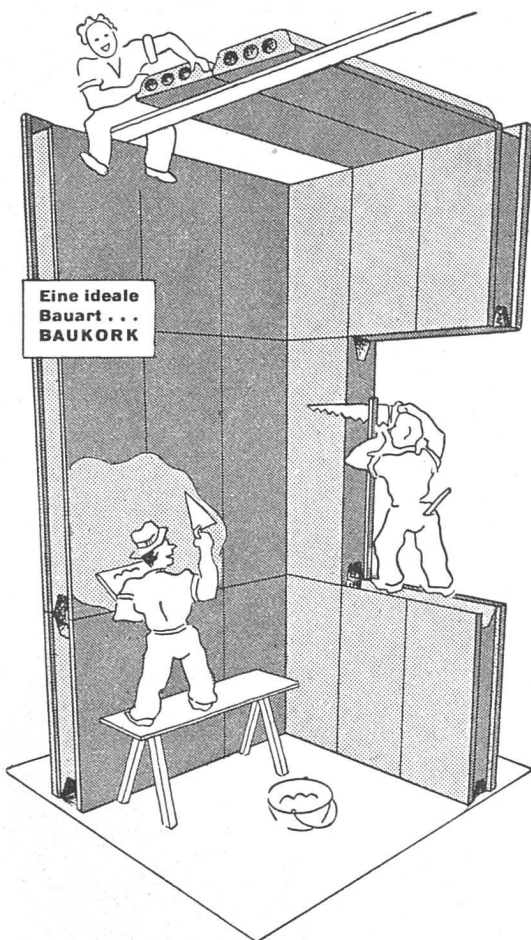
⊕ Pat. 160121  
und Auslandspat.

**GEBR. MANTEL in ELGG**  
Verlangen Sie Katalog, Preisliste und Zeugnisse



**TROESCH & CO. A.G.**  
BERN ZÜRICH ANTWERPEN  
SANITÄRE APPARATE

ANNEN



### Die Fachwelt staunt . . .

über die Vorzüge dieser neuen Baumethode.

### Niemand hätte gedacht,

dass die Erstellung der Zentralheizung schon im Kleinhaus bis Fr. 800.— weniger kostet,

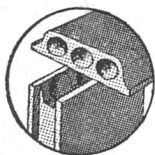
dass man pro Winter nur ca. die Hälfte für Kohle auslegen muss, als beim Steinhaus,

dass die Raumersparnis 5 bis 8% beträgt,

dass der Verputz ausgezeichnet auf „BAUKORK“ haftet und rissfrei bleibt,

überhaupt, dass man mit „BAUKORK“ rasch, solid und billig bauen kann.

Architekten, Baufachleute, verlangt die Gratiszustellung unserer ausführl. Literatur, der „BAUKORK-Normalien“.



**BAUKORK A. G.**  
Gotthardstrasse 61  
Tel. 38.012 **ZÜRICH**

# Baukork

## ZWEI WICHTIGE BÜCHER

### Ekia Lilanga

und die Menschenfresser. Von *Theo Steimen*

486 Seiten, in Raffiabast gebunden Fr. 8.20

Der Verfasser dieses ungewöhnlichen Werkes, ein Schweizer, beutete in Aequatorial-Westafrika (Gabun) Holzkonzessionen aus. Hunderte von Kilometern von jedem Weissen entfernt, tief im Urwald, lebte er ausschliesslich unter Schwarzen. Viele von ihnen waren Mitglieder der verbreitetsten religiösen Gemeinschaft der Schwarzen, des Buitibundes. Nach jahrelangem Zusammenleben gelang ihm das, was den meisten Forschern nicht gelingt: in das Gebiet ihres so streng gehüteten Geistesglaubens Einblick zu erhalten. Nur die Geheimnisse des «Leopardenmenschen», der Menschenfresser, blieben ihm ein Rätsel. Erst ein Zufall gab ihm die unerhörte und einzigartige Gelegenheit, einen solchen Leopardmenschen persönlich kennenzulernen und durch ihn und später durch die Berichte von andern Schwarzen in die Geheimnisse der Menschenfresserseite einzudringen. Das Buch schildert den erbitterten Kampf des Häuptlings Ekia Lilanga gegen diese fürchterliche Geissel seines Stammes. *Ein unerhörtes Buch!*

Hugo Marti, im «Bund»:

*Das Buch ist ein Dokument voll von erschütternden Einblicken in das Seelen- und Wirklichkeitsleben der Urwaldbewohner. Solche Offenbarungen sind seltener als gute Romane.*

## Abschied von Sowietrussland

Tatsachenroman. Von *A. Rudolf*

580 Seiten. Preis gebunden Fr. 7.80, brosch. Fr. 6.—

Als Mittelschüler wird der Verfasser in Ungarn, wie viele andere junge Menschen, von der revolutionären Welle der Nachkriegszeit erfasst. Wegen illegaler Tätigkeit in der kommunistischen Partei wird er später aus Frankreich ausgewiesen. Nach einem kurzen Aufenthalt in Basel gelingt es ihm, nach Russland zu fahren, wo er die Verwirklichung seines sozialen Ideals zu finden glaubt. Als Moskauer Korrespondent des «Appel des Soviets», Paris, bereist er den Ural, Sibirien, die Wolga. Als Funktionär des Zentralrates der Sovietgewerkschaften bekommt er Einblick in den Mechanismus des Sovietlebens. Die Arbeit während 39 Monaten an wichtigen Posten gibt dem Verfasser eine Kenntnis der russischen Verhältnisse, wie kaum einem Ausländer vor ihm. Er hat Gelegenheit, wirklich hinter die Kulissen zu sehen. Er erzählt seine erschütternde Enttäuschung in glänzender, durchaus objektiver Weise.

«Das Aufgebot»:

*Dieses Buch verdient es noch mehr gelesen zu werden als die «Moorsoldaten».*

*WIR VERLEGEN NUR BÜCHER, ZU DENEN WIR STEHEN KÖNNEN.*

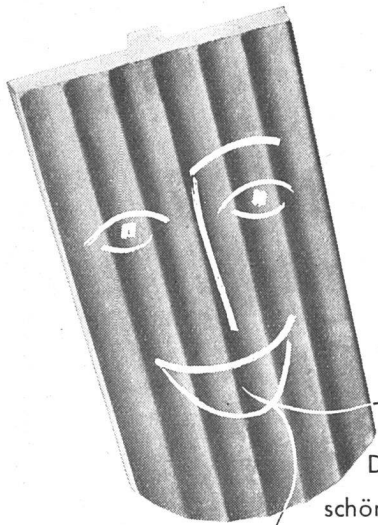
**Schweizer Spiegel-Verlag Zürich**

# MARMORWERK BASEL

Aktiengesellschaft

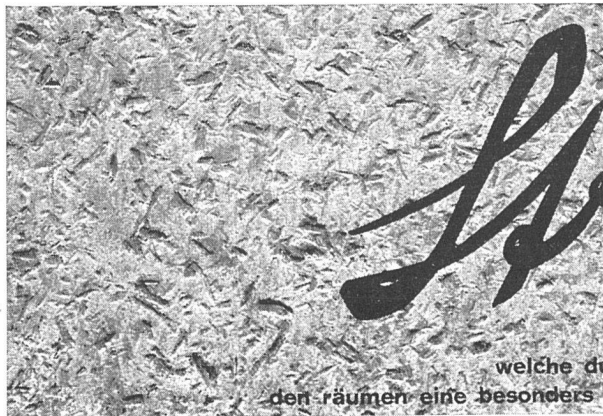
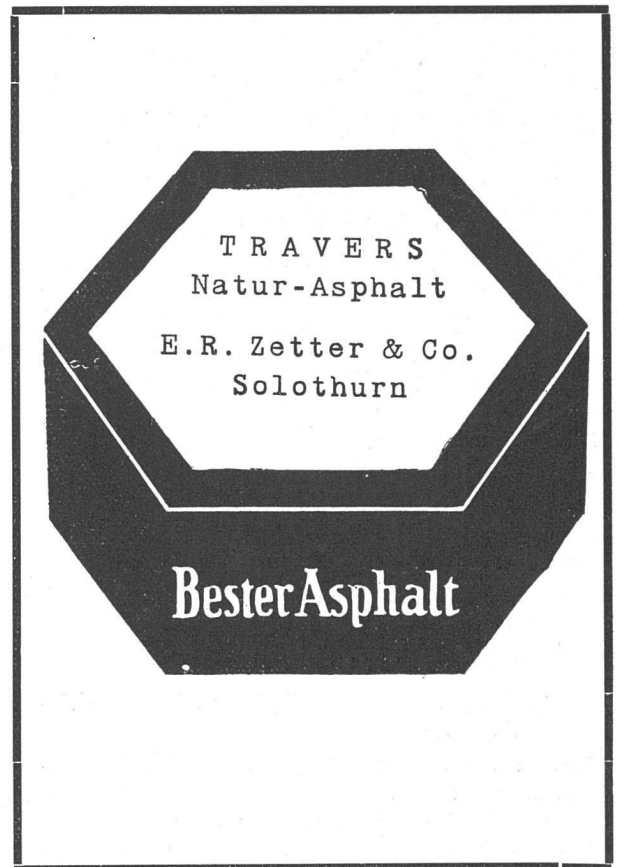
Reinacherstrasse 261 / Telephon 21.133

**Boden- und Wandbeläge**  
**Cheminées / Fassadenverkleidungen**



Der farbenfrohe,  
schöne **Thaynger-  
Klinker:** Klinkerplat-  
ten als Bodenbelag,  
Fassaden-Klinker, In-  
dustrie-Klinker, Pfla-  
ster-Klinker.

**Ziegel A.G., Zürich**



*Spörri*

die neue

**SPÖRRI-TAPETE**

welche durch ihre rauhe beschaffenheit und ihre feinen colorits  
den räumen eine besonders wohnliche note verleiht THEOPHIL SPÖRRI, ZÜRICH



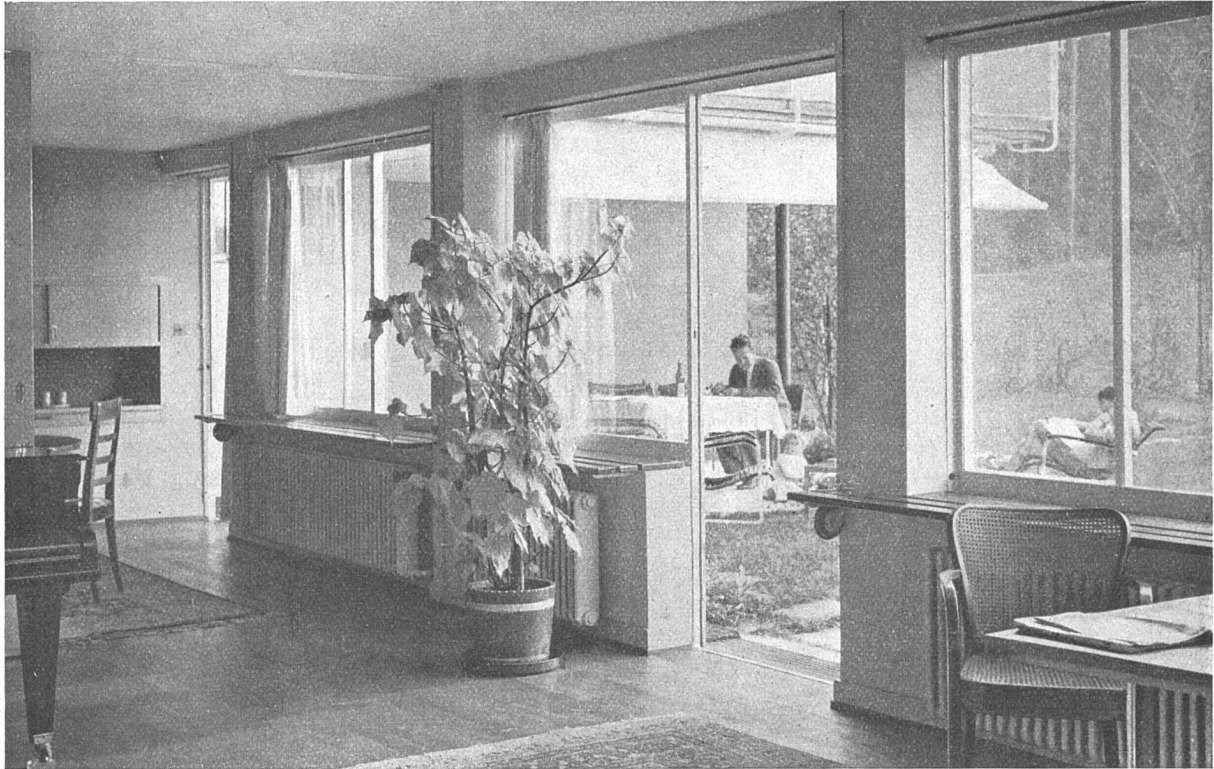
## NEUE SACHLICHKEIT

IN DER BELEUCHTUNG MIT  
PHILIPS „PHILINEA“

Jede Zeit hat ihren eigenen Stil, und der Stil des 20. Jahrhunderts kennzeichnet sich durch ruhig ausgeglichene Flächen, durch schlichte, strenge Linienführung. Das sind auch die Merkmale der Philips „Philinea“-Lampe, der neuen Zierlampe, die jetzt **auch in 1 m langen Röhren erhältlich** ist und mit neuen, kleineren Fassungen montiert werden kann, so dass sie ihren Zweck noch besser erfüllt als bisher.

„Philinea“-Röhren- und  
Stablampen verleihen jedem  
Innenraum, jedem Gebäude  
ein neuzeitliches Gepräge!

# PHILIPS „PHILINEA“

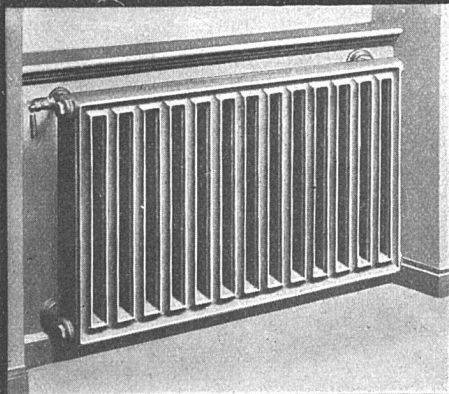


Wohnhaus in Küsnacht (Architekt Max Ernst Haefeli). — Ausführung der Metallfenster und Metalltüren:

**HEINR. ILLI, Feineisenkonstruktionen, Zürich 8, Alderstr. 23, Tel. 25.733**

GESELLSCHAFT DER LUDW. VON ROLL'SCHEN EISENWERKE

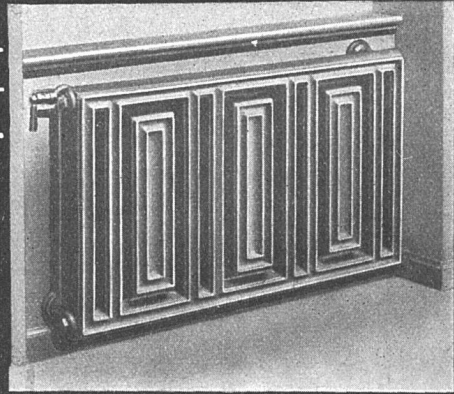
## COLUMBUS-RADIATOREN



Normal-Radiator

die formschönen  
Nischen-  
Radiatoren.

+ Patent



Sonder-Radiator

**EISENWERK KLUS**