

Objektyp: **Advertising**

Zeitschrift: **Das Werk : Architektur und Kunst = L'oeuvre : architecture et art**

Band (Jahr): **22 (1935)**

Heft 1

PDF erstellt am: **16.07.2024**

Nutzungsbedingungen

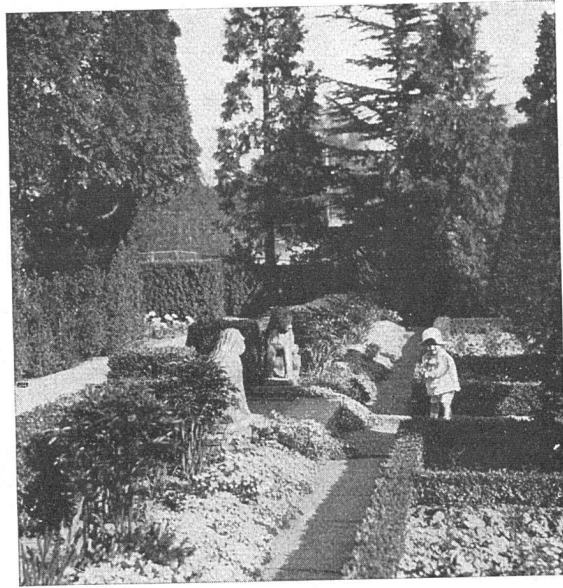
Die ETH-Bibliothek ist Anbieterin der digitalisierten Zeitschriften. Sie besitzt keine Urheberrechte an den Inhalten der Zeitschriften. Die Rechte liegen in der Regel bei den Herausgebern.

Die auf der Plattform e-periodica veröffentlichten Dokumente stehen für nicht-kommerzielle Zwecke in Lehre und Forschung sowie für die private Nutzung frei zur Verfügung. Einzelne Dateien oder Ausdrucke aus diesem Angebot können zusammen mit diesen Nutzungsbedingungen und den korrekten Herkunftsbezeichnungen weitergegeben werden.

Das Veröffentlichen von Bildern in Print- und Online-Publikationen ist nur mit vorheriger Genehmigung der Rechteinhaber erlaubt. Die systematische Speicherung von Teilen des elektronischen Angebots auf anderen Servern bedarf ebenfalls des schriftlichen Einverständnisses der Rechteinhaber.

Haftungsausschluss

Alle Angaben erfolgen ohne Gewähr für Vollständigkeit oder Richtigkeit. Es wird keine Haftung übernommen für Schäden durch die Verwendung von Informationen aus diesem Online-Angebot oder durch das Fehlen von Informationen. Dies gilt auch für Inhalte Dritter, die über dieses Angebot zugänglich sind.



Gartenanlagen

Gebrüder Mertens • Zürich ?

Modernes Wohnen ist die Realisierung aller Bestrebungen auf bautechnischem und räumlich-künstlerischem Gebiet, die sich in den Begriff „neue Sachlichkeit“ einordnen lassen.

Schon die ersten Urteile, die gefällt werden? „Gott, sind die ungemütlich“, sagt Frau X. „Das ist wie beim Zahnarzt“, ergänzt Herr X. „Das ist ja keine Wohnung, das ist doch ein Maschinen-saal.“ fährt Herr Y. verächtlich fort, und Frau Z. vollkommene Fassungslos, stellt erregt fest, dass Teppiche, Türen und sogar Bilder fehlen.

Plötzlich aber entsetzt eine grosse Pause. Was ist geschehen? Frau X. hat sich in einem jener Stahlstühle niedergelassen, die ihr Herr Gemahl so treffend als „zahnärztlich“ bezeichnet hat. Daraufhin haben Herr Y. und Frau Z. das gleiche getan.

Völlig überrascht von der gänzlich unerwarteten Bequemlichkeit des Stahlstuhls, der sich jeder Körperlinie anpasst, erscheint Herr X. die Wohnung nun gar nicht mehr so unheimlich, und bei Frau X. ist jeder Gedanke an Unbequemlichkeit verschwunden. Denn hier hat sich ihnen das Typische des modernen Wohnens offenbart: Der erste Eindruck von der neuen Raumkunst ist stets irreführend, das erste Urteil ist stets ein Fehlurteil. Wer einmal in einem Stahlstuhl gesessen hat, der wart es nie mehr, seine Stimme gegen dessen scheinbare Unbequemlichkeit zu erheben.

Bigla
Bigler, Spichiger & Cie. A.G. Biglen (Bern)

Zentralheizungsfabrik

Lehmann & Cie

vormals Altorfer, Lehmann & Cie.

Gegründet 1899

Zentralheizungen aller Systeme
Sanitäre Anlagen
Tankanlagen für Benzin und Oel «Autorève»
Eigener Kesselbau

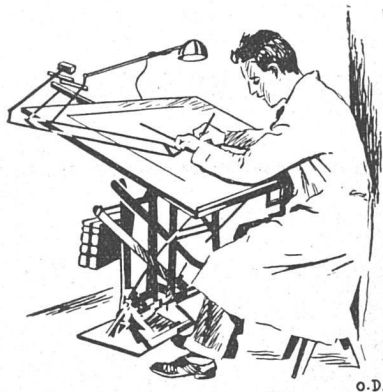
Zofingen

St. Gallen

Bern

Luzern

Basel



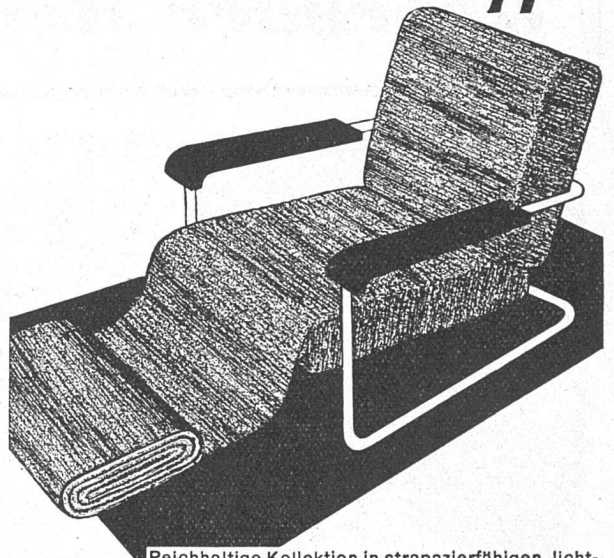
o.D.

Zeichentische Zeichenmaschinen

alles Material zum Zeichnen, Malen,
Radieren, Modellieren - in bewährten,
zweckdienlichen Sorten - finden Sie im
Fachgeschäft

GEBRÜDER
SCHOLL
A.-G. POSTSTRASSE 3 · ZÜRICH

Möbelstoffe



Reichhaltige Kollektion in strapazierfähigen, licht-
echten Qualitätsstoffen, sowie zahlreiche Neu-
heiten in Handgeweben für Möbelbezüge. Für
handgewobene Stoffe verlangen Sie unsere reich-
haltige Spezialkollektion.

Schoop & Co.

Zürich 1, Usterstraße 5, Telefon 34.610

Rolläden
aller Systeme

Rolljalousien · Schattendecken
& Jalousieläden

J·Sum
Rolladenfabrik Olten

AUSSTELLUNGS-KALENDER

ORT	LOKAL	WERKE	DATUM
Aarau	Gewerbemuseum	Staatliche Kunstsammlung Staatliches Antiquarium mit Münzsammlung	} ständig
Basel	Gewerbemuseum	Wettbewerbsarbeiten des baslerischen Kunstredits Die Kunst des alten Japan J. J. Lüscher (zum 50. Jahre)	6.—27. Januar 10. Febr. b. 24. März 5.—27. Januar
	Kunsthalle Kupferstichkabinett Pro Arte Robert Klingele Aeschenvorstadt 36 Kunstsalon Bethie Thommen Güterstrasse 119	Bilder alter Meister — Schweizer Kunst des 19. und 20. Jahrh. Verkaufsstelle der Ortsgruppe Basel des SWB Weihnachtsausstellung Schweizer Künstler	ständig ständig Dez. bis 15. Januar
Bern	Kunsthalle	Gesamtausstellung Hermann Hubacher Gesamtausstellung Paul Klee	13. Jan. b. 10. Febr. 17. Febr. b. 17. März
	Gewerbemuseum Kunsthändler A. Klippstein Amthausgasse 16	Planvolles Werben, Wanderausstellung des SWB Alte und moderne Originalgraphik	5.—27. Januar ständig
Biel	Galerie Fankhauser Eisengasse 2	Hans Berger, Genf Adolf Funk, Nidau bei Biel	15. Dez. b. 7. Jan. 13. Jan. b. 2. Febr.
Genf	Musée d'Art et d'Histoire Musée Rath Galerie Moos Athénée	René Guinand, art. peintre	5 au 27 janvier
Lausanne	Musée Arlans	Emile Chambon, peintre	12 au 27 janvier
Luzern	Kunsthau	Weihnachtsausstellung der Luzerner Künstler Franz Elmiger †	7. Dez. b. 6. Jan. 13. Jan. b. Mitte Febr.
Schaff- hausen	Konvikt, Klosterstrasse Betz-Wirth, Ringengässchen beim Herrenacker	Verkaufsstelle des Schweiz. Werkbundes	ständig
St. Gallen	Museum	Alexander Soldenhoff	12.—27. Januar
Winterthur	Kunstmuseum Gewerbemuseum P. Gachnang-Knupper Stadthausstrasse 51	Ausstellungsferien bis 2. Februar Wettbewerbergebnisse der Gewerbeschule Winterthur Verkaufsstelle des Schweiz. Werkbundes	24. Febr. b. 10. März ständig
Zürich	Kunstgewerbemuseum Ausstellungsstr. 60	Der Stuhl (Geschichte seit der Herstellung u. seines Gebrauchs) Ausstellung von Schülerarbeiten der Gewerbeschule II Ostasiatische Gemälde der Sammlung v. der Heydt	13. Jan. b. 17. Febr. 10.—24. März bis 28. Februar
	Kunsthau	Jakob Ritzmann, Otilie Roederstein, Adolf Thomann, Fritz Wid- mann, Ernst Würtenberger † u. a. Marc Chagall, Karl Hofer, Franz Marc, A. T. Abeljanz, F. J. Rederer, M. v. Werefkin	} bis 13. Januar } Januar/Februar
	Graphische Sammlung der E. T. H. Galerie Aktuaryus Pelikanstrasse 3	Ausgewählte Graphik aus d. Sammlung Dr. O. Reinhart, Winterthur Jacques Callot, 1592—1635 R. Zender, Paris (Gemälde); R. Wehrlin, Paris (Graphik); Max Schoop, Zürich (Aquarelle); F. Jerusalem, Wien (Aquarelle)	} 19. Jan. bis 3. März 23. März b. 31. Juli } 6.—24. Januar } Februar
	Galerie Talacker A.-G. Haus zur Spindel Börsenstrasse-Talstrasse 6 Kunstsalon Wolfsberg Bederstrasse 109 Koller-Atelier	Gemälde alter Meister Ständige Verkaufs-Ausstellung von Arbeiten des Schweizer Kunstgewerbes und der Schweizer Heimindustrie Ausstellung «Wertbeständige Kunst» Weihnachtsausstellung der Zürcher Künstler	} ständig } bis Mitte Februar } 1. Dez. b. 20. Jan.

LUXFER-GLASBAU

NÄHERE ANGABEN IM SCHWEIZER BAUKATALOG

ROB. LOOSER & CIE, ZÜRICH
TELEPHON 37.295