

**Zeitschrift:** Das Werk : Architektur und Kunst = L'oeuvre : architecture et art  
**Band:** 23 (1936)  
**Heft:** 4

**Rubrik:** Wohnhaus an der Schlossbergstrasse in Zollikon : Architekt Hans Leuzinger, Zürich und Glarus

### **Nutzungsbedingungen**

Die ETH-Bibliothek ist die Anbieterin der digitalisierten Zeitschriften. Sie besitzt keine Urheberrechte an den Zeitschriften und ist nicht verantwortlich für deren Inhalte. Die Rechte liegen in der Regel bei den Herausgebern beziehungsweise den externen Rechteinhabern. [Siehe Rechtliche Hinweise.](#)

### **Conditions d'utilisation**

L'ETH Library est le fournisseur des revues numérisées. Elle ne détient aucun droit d'auteur sur les revues et n'est pas responsable de leur contenu. En règle générale, les droits sont détenus par les éditeurs ou les détenteurs de droits externes. [Voir Informations légales.](#)

### **Terms of use**

The ETH Library is the provider of the digitised journals. It does not own any copyrights to the journals and is not responsible for their content. The rights usually lie with the publishers or the external rights holders. [See Legal notice.](#)

**Download PDF:** 21.12.2024

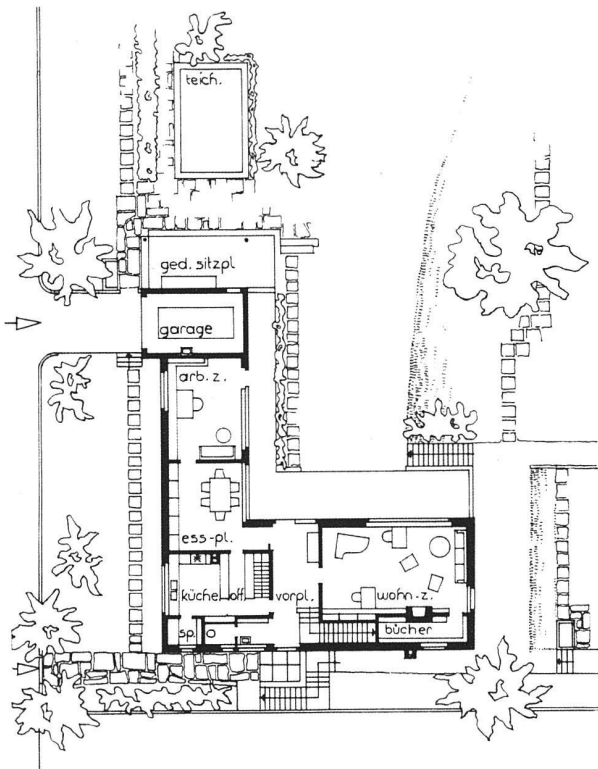
**ETH-Bibliothek Zürich, E-Periodica, <https://www.e-periodica.ch>**



Nordostecke des Wohnzimmers

Vorplatz, Blick nach Süden

Erdgeschoss und Lageplan 1:400





Wohnhaus an der  
Schlossbergstrasse  
in Zollikon (Zürich)  
Hans Leuzinger, Architekt BSA  
Zürich und Glarus

Westwand des Wohnzimmers  
Blick aus dem Esszimmer gegen Westen

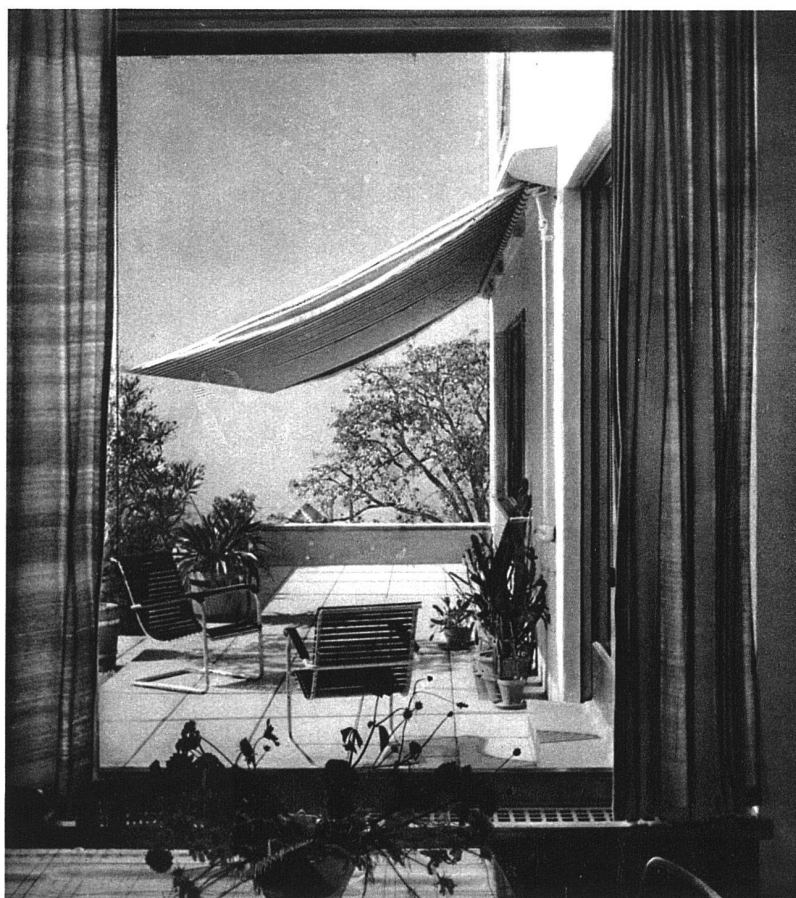
Wohnhaus an der  
Schlossbergstrasse in Zollikon  
erbaut 1933

Auf leicht nach Westen geneigtem Hang oberhalb Zollikon, in altem Baumbestand mit Blick auf den See. Zweigeschossiger Haupttrakt und eingeschossiger Nebentrakt bilden einen gegen Einblick von der Strasse geschützten, sonnigen Gartenplatz, der in engstem Zusammenhang mit dem Vorplatz steht, welcher beim Betreten des Hauses zuerst durchschritten wird. Auf ein grosses Wohnzimmer wurde Wert gelegt, während die übrigen Räume bescheiden dimensioniert sind.

Die Aussenmauern bestehen aus Backsteinmauerwerk, 25 cm stark, auf der Innenseite isoliert mit 6–10 cm starken Bimsbetonplatten; Decken aus armiertem Beton; als Bedachung dreilagiges «Asfaltam»-Dach auf Beton, mit äusserem Wasserablauf.

Innenausbau: Die Wände sämtlicher Wohnräume sind in Kalkputz abgerieben und mit Mineralfarben gestrichen; die Wände sämtlicher Schlafräume mit Drapeaulin bespannt. Decken zum Teil Kalkabrieb, zum Teil Gipsputz. Als Fussbodenbelag in sämtlichen Wohn- und Schlafräumen eichene Langriemen; in Halle und Essplatz Klinker.

Fotos: Gotthard Schuh SWB, Zürich-Zollikon.





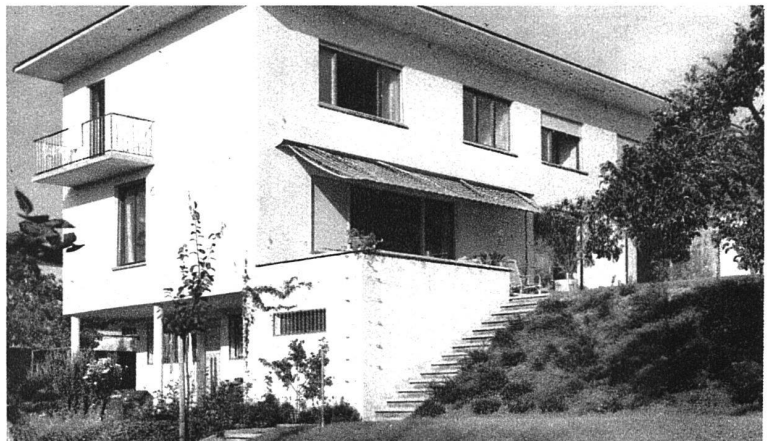
**Wohnhaus an der Schlossbergstrasse  
in Zollikon (Zürich)**

Hans Leuzinger, Architekt BSA, Zürich und Glarus

oben: Ansicht aus Süden, rechts der längs der  
Schlossbergstrasse gelegene Flügel

Mitte: Ansicht aus Südwesten

unten: Südseite, der Teich vor dem  
gedeckten Sitzplatz



Keller- und Obergeschossgrundriss 1:400

