

Objektyp: **Advertising**

Zeitschrift: **Das Werk : Architektur und Kunst = L'oeuvre : architecture et art**

Band (Jahr): **23 (1936)**

Heft 4

PDF erstellt am: **13.09.2024**

Nutzungsbedingungen

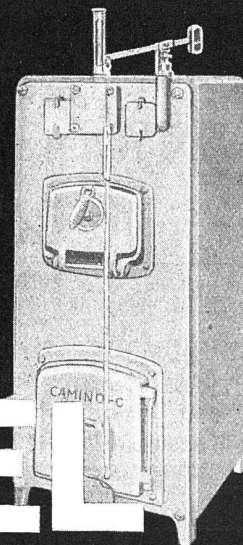
Die ETH-Bibliothek ist Anbieterin der digitalisierten Zeitschriften. Sie besitzt keine Urheberrechte an den Inhalten der Zeitschriften. Die Rechte liegen in der Regel bei den Herausgebern. Die auf der Plattform e-periodica veröffentlichten Dokumente stehen für nicht-kommerzielle Zwecke in Lehre und Forschung sowie für die private Nutzung frei zur Verfügung. Einzelne Dateien oder Ausdrucke aus diesem Angebot können zusammen mit diesen Nutzungsbedingungen und den korrekten Herkunftsbezeichnungen weitergegeben werden. Das Veröffentlichen von Bildern in Print- und Online-Publikationen ist nur mit vorheriger Genehmigung der Rechteinhaber erlaubt. Die systematische Speicherung von Teilen des elektronischen Angebots auf anderen Servern bedarf ebenfalls des schriftlichen Einverständnisses der Rechteinhaber.

Haftungsausschluss

Alle Angaben erfolgen ohne Gewähr für Vollständigkeit oder Richtigkeit. Es wird keine Haftung übernommen für Schäden durch die Verwendung von Informationen aus diesem Online-Angebot oder durch das Fehlen von Informationen. Dies gilt auch für Inhalte Dritter, die über dieses Angebot zugänglich sind.

*Wärme im Raum,
ein behagliches Heim,
Heißwasser für Küche
und Bad
durch:*

STREBEL



HEIZKESSEL UND RADIATOREN

FABRIK ROTHRIST (AARGAU) • TEL. 73.424
FILIALE ZÜRICH, FLÜELASTR. 19 • TEL. 55.287/88



***Wasserdichte
Terrassen und
Flachdächer***

durch Spezialfirma

Asphalt-Emulsion A.G. Zürich

Nüscherstrasse 30 Telephone 58.866

Zentralheizungsfabrik

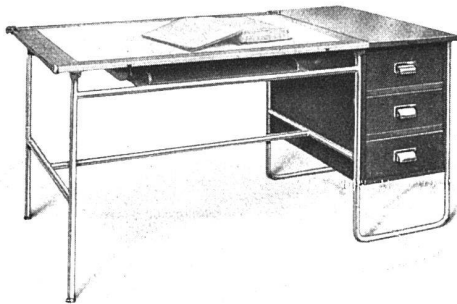
Lehmann & Cie

vormals Altorfer, Lehmann & Cie.

Gegründet 1899

Zentralheizungen aller Systeme
Sanitäre Anlagen
Tankanlagen für Benzin und Oel «Autorève»
Eigener Kesselbau

Zofingen
St. Gallen
Bern
Luzern
Basel
Zürich



Architekt

Zeichen- und Arbeitstisch

mit aufklappbarem Reissbrett 86/170 und 100/200.
Bis zu 60° verstellbar. Sehr beliebt und praktisch.

Spezialprospekt

Telephon 35.710

GEBRÜDER
SCHOLL
AG · POSTSTRASSE 3 · ZÜRICH

embru
schweizer
fabrikat

die embru-werke a. g. rüti (zürich) stellt an der
mustermesse basel 1936 aus:
halle II/442
wohnmöbel gartenmöbel bettstellen
stahldraht-matratzen und DEA-matratzen

Wer nicht inseriert, bleibt vergessen

AUSSTELLUNGS-KALENDER

ORT	LOKAL	WERKE	DATUM
Aarau	Gewerbemuseum	Staatliche Kunstsammlung Staatliches Antiquarium mit Münzsammlung	} ständig
Basel	Gewerbemuseum Kunsthalle Kupferstichkabinett Pro Arte Robert Klingele Aeschenvorstadt 36 Kunstsalon Bethie Thommen Güterstrasse 119	Lovis Corinth Bilder alter Meister — Schweizer Kunst des 19. und 20. Jahrh. Verkaufsstelle der Ortsgruppe Basel des SWB Charles Hug, Rob. Wehrli, Hoby, Manz und Zender	14. März b. 13. April ständig ständig 5. April b. 5. Mai
Bern	Kunsthalle Gewerbemuseum Kunsthandlung A. Klippstein Amthausgasse 16	Gedächtnisausstellung: E. Anner, E. Linck, Gustav v. Steiger. Aquarelle von Adolf Funk, Paula Modersohn, Becker Ferdinand Hodler Verkehrswerbung, Gewerbe u. Gastgewerbe im Berner Oberland	} 9. April b. 3. Mai 9. Mai b. 21. Juni 15.—26. April
Biel	Galerie Fankhauser Eisengasse 2		
Genf	Musée d'Art et d'Histoire Athénée	Exposition collective particulière de M. René Béguin Exposition de Mlle Nathalie de Buren (sculpteur) et M. Gustave François (artiste peintre)	} 4 au 23 avril 25 avril au 7 mai
Luzern	Kunstmuseum	Frühjahrsausstellung der Kunstgesellschaft mit Sonderausstellungen Hans Stocker, Basel-Paris und Louis Moilliet, Bern	} 15. März b. 15. April
Schaffhausen	Konvikt, Klosterstrasse Zunftsaal der Herrenstube am Fronwagplatz Betz-Wirth, Ringkengässchen beim Herrenacker	Verkaufsstelle des Schweiz. Werkbundes	ständig
St. Gallen	Kunstmuseum	Plastik: Alfons Magg. Malerei: K. Beutler, O. Früh, L. Kästli	11. April b. 3. Mai
Winterthur	Kunstmuseum Gewerbemuseum	Hermann Hubacher (Plastik u. Zeichnungen; Karl Hofer (Frühwerke 1905—1907)	} 8. März b. 19. April
Zürich	Kunstgewerbemuseum Ausstellungsstr. 60 Kunsthaus Graphische Sammlung der E. T. H. Galerie Aktuaryus Pelikanstrasse 3 Galerie Talacker A.-G. Haus zur Spindel Börsenstrasse-Talstrasse 6 Kunstsalon Wolfsberg Bederstrasse 109 Koller-Atelier Schweizer Bau-Centrale SBC Talstrasse 9, Börsenblock	Ausstellung «Der Brunnen» Sonderausstellung Anna Simons, München Iranische Ausstellung J.-J. de Boissieu, ein Vorläufer des Impressionismus, geboren in Lyon den 20. April 1736, gest. ebenda 1. März 1810 Schweizer Maler und Bildhauer Gemälde alter Meister Ständige Verkaufs-Ausstellung von Arbeiten des Schweizer Kunstgewerbes und der Schweizer Heimindustrie Wertbeständige Kunst Hans E. Pflughard, Zürich (Oelbilder, Aquarelle, Zeichnungen Emailarbeiten, Gold- und Silberarbeiten) «Das unsignierte Bild» Ständige Baumaterial- und Baumuster-Ausstellung	20. Febr. b. 11. April 31. März b. 26. April 2. Mai b. 12. Juli } 25. April b. 18. Juli 15. April b. 7. Mai ständig } ständig ständig } bis 26. April 2. Mai b. Mitte Juni ständig, Eintritt frei 9—19 U., Sa. 9—17

LUXFER-GLASBAU

NÄHERE ANGABEN IM SCHWEIZER BAUKATALOG

ROB. LOOSER & CIE, ZÜRICH
TELEPHON 37.295