

# Arbeiten der Mitglieder der Ortsgruppe St. Gallen des Bundes Schweizer Architekten BSA

Objektyp: **Group**

Zeitschrift: **Das Werk : Architektur und Kunst = L'oeuvre : architecture et art**

Band (Jahr): **23 (1936)**

Heft 7

PDF erstellt am: **08.08.2024**

## **Nutzungsbedingungen**

Die ETH-Bibliothek ist Anbieterin der digitalisierten Zeitschriften. Sie besitzt keine Urheberrechte an den Inhalten der Zeitschriften. Die Rechte liegen in der Regel bei den Herausgebern.

Die auf der Plattform e-periodica veröffentlichten Dokumente stehen für nicht-kommerzielle Zwecke in Lehre und Forschung sowie für die private Nutzung frei zur Verfügung. Einzelne Dateien oder Ausdrucke aus diesem Angebot können zusammen mit diesen Nutzungsbedingungen und den korrekten Herkunftsbezeichnungen weitergegeben werden.

Das Veröffentlichen von Bildern in Print- und Online-Publikationen ist nur mit vorheriger Genehmigung der Rechteinhaber erlaubt. Die systematische Speicherung von Teilen des elektronischen Angebots auf anderen Servern bedarf ebenfalls des schriftlichen Einverständnisses der Rechteinhaber.

## **Haftungsausschluss**

Alle Angaben erfolgen ohne Gewähr für Vollständigkeit oder Richtigkeit. Es wird keine Haftung übernommen für Schäden durch die Verwendung von Informationen aus diesem Online-Angebot oder durch das Fehlen von Informationen. Dies gilt auch für Inhalte Dritter, die über dieses Angebot zugänglich sind.



Ansicht aus Südwesten

Ernst Kuhn, Architekt BSA, St. Gallen

Meiner, Zürich, Foto

Wohnhaus Engler-Sutter, Küsnacht, erbaut 1933. Ansicht aus Osten





Hotel Acker, Wildhaus, Holzhaus, erbaut 1935  
Ansicht aus Süden

Ernst Häny, Architekt BSA,  
St. Gallen  
Hausammann, Heiden, Foto

Pfarrhaus Rheineck, erbaut 1933  
Ansicht aus Süden





Wohnhaus Dr. Lutz, Trogen, Holzbau, erbaut 1931.

Ansicht aus Südwesten

Eric A. Steiger, Architekt BSA, St. Gallen

Wohnhaus Kast, Speicher, Holzbau, erbaut 1931.

Ansicht aus Südosten





Wohnzimmer im Haus D. am Bodensee, erbaut 1933

C. Adolf Lang, Architekt BSA, St. Gallen

H. Gross, St. Gallen, Foto

Landhaus D. am Bodensee, erbaut 1933. Ansicht von Westen





Wohnhaus in St. Gallen, erbaut 1932. Ansicht aus Südwesten

Meiner, Zürich, Foto

Oskar Linner, Architekt BSA, Rorschach

Weekendhaus am Bodensee bei Arbon, erbaut 1934. Ansicht von Westen

Koch, Rorschach, Foto





Restaurant Marktplatz der Brauerei Schützengarten, St. Gallen, erbaut 1933/34. Ansicht von Norden

Ernst Fehr, Architekt BSA, St. Gallen

Wohnhaus Fehr, St. Gallen, erbaut 1928/29. Ansicht aus Süden

Krüsi & Co., St. Gallen, Foto





Neubau der St. Gallischen Kreditanstalt am Marktplatz, St. Gallen, erbaut 1934/35. Ansicht von Nordosten

Rietmann-Haak, St. Gallen, Foto

Von Ziegler und Balmer, Architekten BSA, St. Gallen

Wohnhaus an der Speicherstrasse in Teufen, erbaut 1924. Ansicht von Südwesten

Hausammann, Heiden, Foto







Tuberkulosenhaus der Kantonalen Krankenanstalt Glarus, erbaut 1925 mit H. Leuzinger, Arch. BSA, Zürich-Glarus  
 Paul Truniger, Architekt BSA, Wil  
 Schönwetter, Glarus. Foto  
 Umbau des Restaurant «Rose», Wil, 1931  
 A. Tschopp, Wil, Foto





Ansicht von Süden

Louis Lobeck, Architekt BSA, Herisau

E. Jucker, Herisau, Foto

Stationsgebäude Waldstatt der Appenzellerbahn, erbaut 1925. Ansicht von Norden



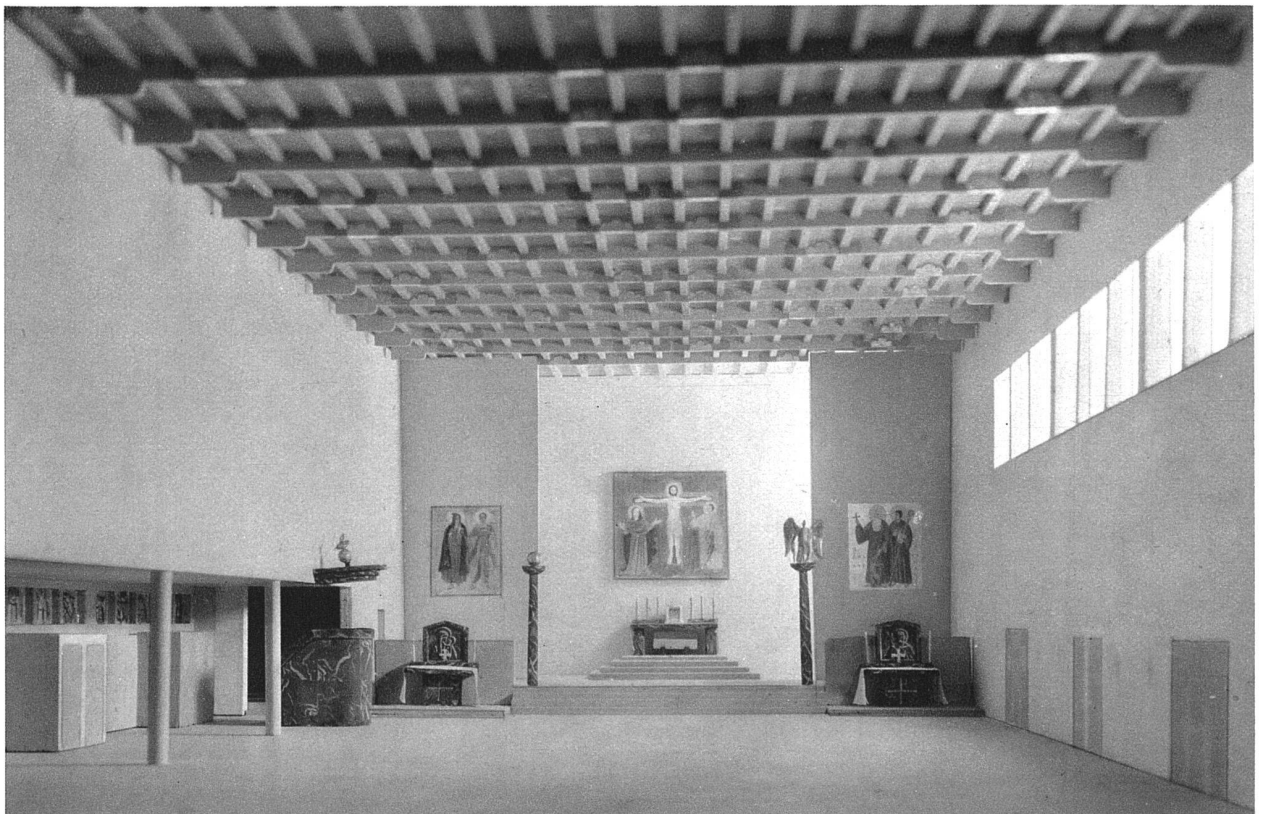


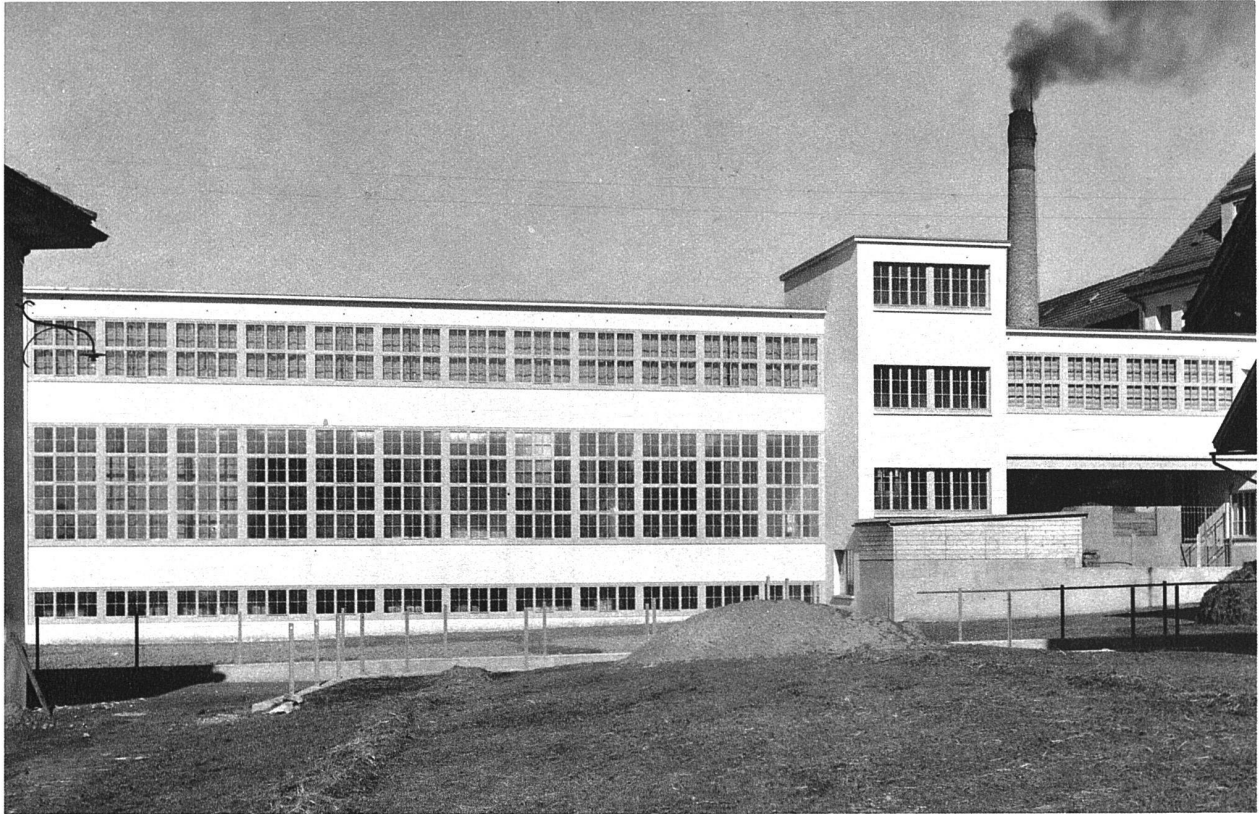
Kraftwerke Sernf-Niedererbach, Zentrale Schwanden, erbaut 1930. Ansicht aus Norden

Schönwetter, Glarus, Foto

J. Erwin Schenker, Architekt BSA, St. Gallen

St. Martinskirche, Bruggen-St. Gallen, in Ausführung begriffen. Innenansicht nach Modell 1:25, erbaut 1935/36. Blick nach Osten





Fabrikerweiterung Meyer Mayor, Neu-St. Johann, erbaut 1935. Ansicht von Südwesten

Gassler, Ebnat, Foto

Hans Brunner, Architekt BSA, Wattwil

Neubau Hotel Sternen in Unterwasser, erbaut 1933/34. Ansicht von Süden

H. Gross, St. Gallen, Foto





Katholische Kirche in St. Georgen (St. Gallen), erbaut 1931-32.

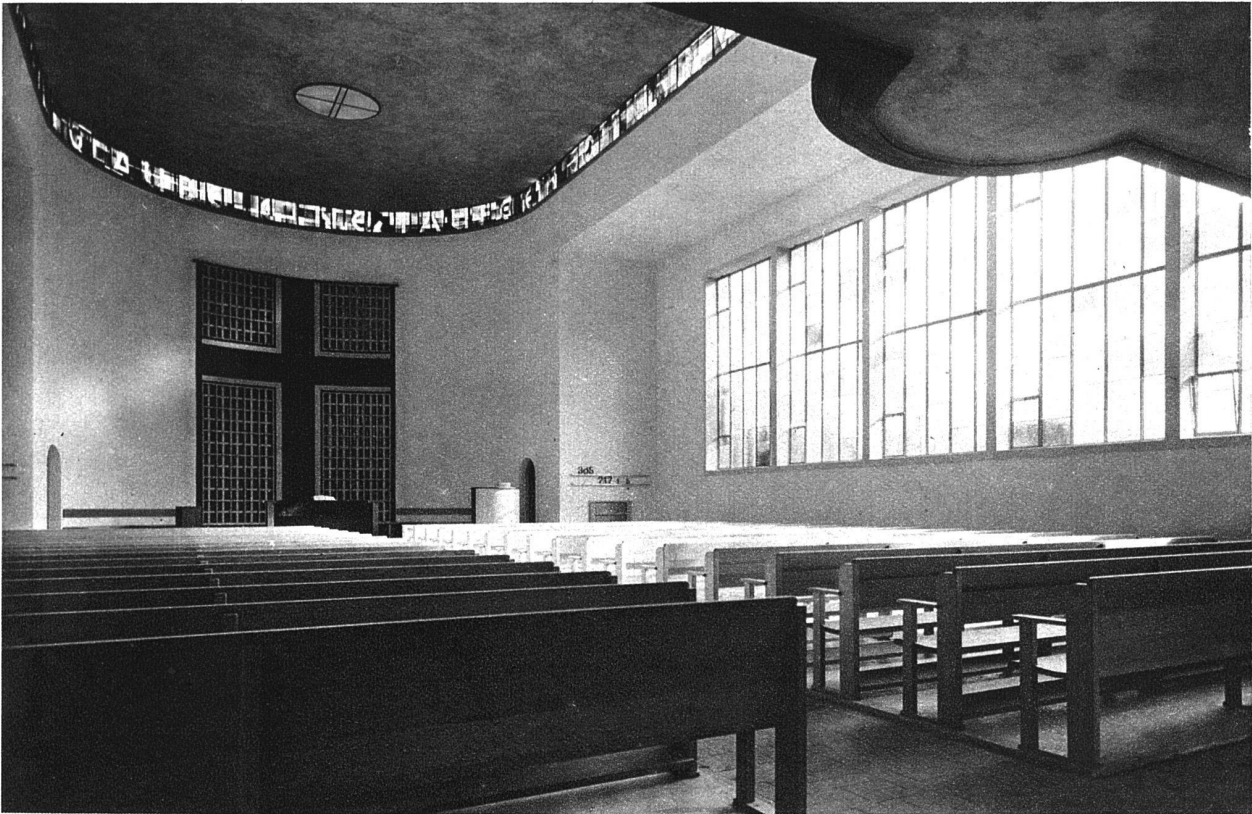
Ansicht von Norden

J. und F. Scheier, Architekten BSA, St. Gallen

Wohnhaus E. in Altstätten (Rheintal), erbaut 1925.

Ansicht von Süden





Evangelische Kirche Hedelfingen-Stuttgart, erbaut 1930

Fels, Stuttgart, Foto

Paul Trüdinger, Architekt BSA, Stadtbaumeister von St. Gallen

Haus Dr. Metzger in Calw (Schwarzwald), erbaut 1932. Ansicht von Süden

Moegle, Stuttgart, Foto

