

**Zeitschrift:** Das Werk : Architektur und Kunst = L'oeuvre : architecture et art  
**Band:** 23 (1936)  
**Heft:** 1

## Werbung

### Nutzungsbedingungen

Die ETH-Bibliothek ist die Anbieterin der digitalisierten Zeitschriften. Sie besitzt keine Urheberrechte an den Zeitschriften und ist nicht verantwortlich für deren Inhalte. Die Rechte liegen in der Regel bei den Herausgebern beziehungsweise den externen Rechteinhabern. [Siehe Rechtliche Hinweise.](#)

### Conditions d'utilisation

L'ETH Library est le fournisseur des revues numérisées. Elle ne détient aucun droit d'auteur sur les revues et n'est pas responsable de leur contenu. En règle générale, les droits sont détenus par les éditeurs ou les détenteurs de droits externes. [Voir Informations légales.](#)

### Terms of use

The ETH Library is the provider of the digitised journals. It does not own any copyrights to the journals and is not responsible for their content. The rights usually lie with the publishers or the external rights holders. [See Legal notice.](#)

**Download PDF:** 21.12.2024

**ETH-Bibliothek Zürich, E-Periodica, <https://www.e-periodica.ch>**

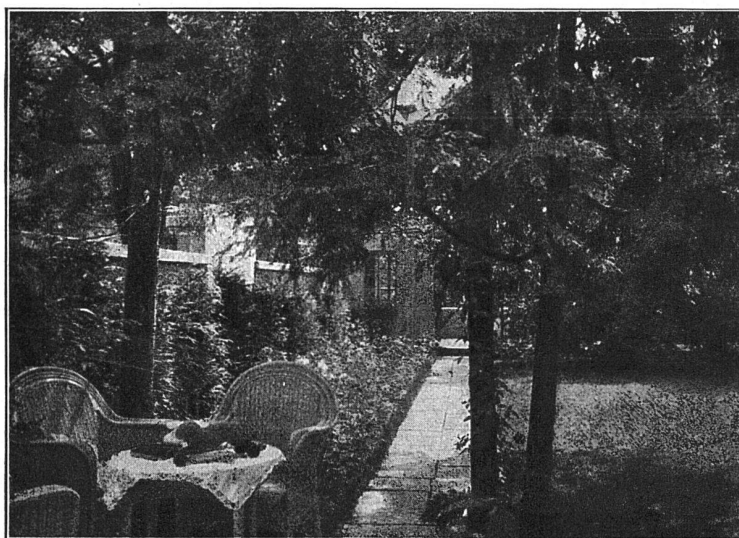
# Schweiz. Teppichfabrik, Ennenda †



**QUALITÄT**

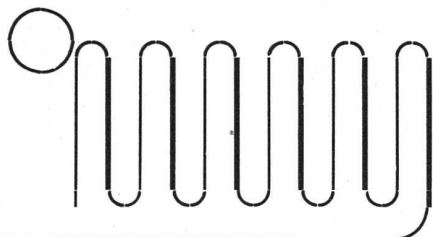
Ins Schweizerhaus den Schweizerteppich!  
Dies schafft Verdienst für viele her,  
Und für die Qualität der Arbeit  
Bürgt jederzeit die Marke „Bär“!

Verkauf nur an Wiederverkäufer! Wir weisen gerne Firmen nach, die unsere Fabrikate führen.



**Gartenanlagen**

**Gebrüder Mertens • Zürich †**



**Zentralheizungen**

Telefon 920.501

**Berchtold & Co Thalwil**

Zentralheizungsfabrik

# Lehmann & Cie

vormals Altorfer, Lehmann & Cie.

Gegründet 1899

Zentralheizungen aller Systeme  
Sanitäre Anlagen  
Tankanlagen für Benzin und Oel «Autorève»  
Eigener Kesselbau

Zofingen

St. Gallen

Bern

Luzern

Basel

Zürich

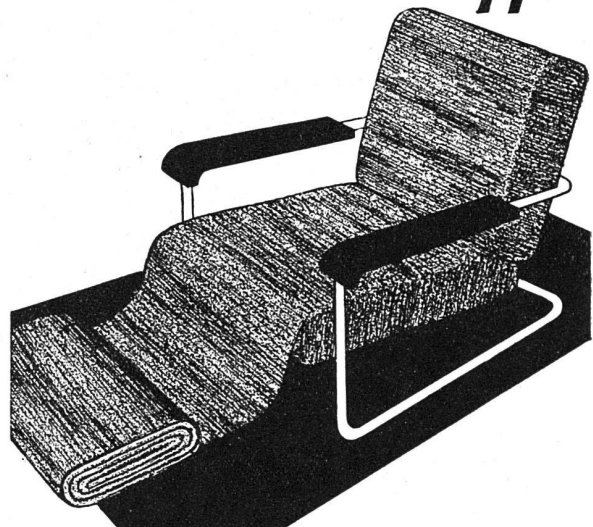


**Zeichentische  
Zeichenmaschinen**

alles Material zum Zeichnen, Malen,  
Radieren, Modellieren - in bewährten,  
zweckdienlichen Sorten - finden Sie im  
Fachgeschäft

GEBRÜDER  
**SCHOLL**  
AG · POSTSTRASSE 3 · ZÜRICH

*Möbelstoffe*



Reichhaltige Kollektion in strapazierfähigen, lichte-  
chten Qualitätsstoffen, sowie zahlreiche Neu-  
heiten in Handgeweben für Möbelbezüge. Für  
handgewobene Stoffe verlangen Sie unsere reich-  
haltige Spezialkollektion.

**Schoop & Co.**

Zürich 1, Usterstraße 5, Telephon 34.610

**Rolladen**  
aller Systeme

Rolljalousien · Schattendecken  
& Jalousieläden

**J. Sum**  
Rolladenfabrik Olten

# AUSSTELLUNGS-KALENDER

ORT	LOKAL	WERKE	DATUM
<b>Aarau</b>	Gewerbemuseum	Staatliche Kunstsammlung Staatliches Antiquarium mit Münzsammlung	} ständig
<b>Basel</b>	Gewerbemuseum  Kunsthalle  Kupferstichkabinett Pro Arte Robert Klingele Aeschenvorstadt 36 Kunstsalon Bethie Thommen Güterstrasse 119	Der Schuh  Bilder alter Meister — Schweizer Kunst des 19. und 20. Jahrh. Verkaufsstelle der Ortsgruppe Basel des SWB  Weihnachtsausstellung Schweizer Maler und Bildhauer	8. Dez. b. 19. Jan.  ständig ständig bis 10. Januar
<b>Bern</b>	Kunsthalle  Gewerbemuseum Kunsthandlung A. Klippstein Amthausgasse 16	Weihnachtsausstellung bernischer Künstler Deutsche Malerei im 19. Jahrhundert (Die Landschaftskunst der deutschen Romantiker. Hauptwerke von Menzel, Leibl, Marées. Die Maler des Leibl-Kreises.) Fahnen und Altardecken in Handstickerei Alte und moderne Originalgraphik	} 8. Dez. b. 12. Jan. 19. Jan. b. 1. März 11. Jan. b. 2. Febr. ständig
<b>Biel</b>	Galerie Fankhauser Eisengasse 2		
<b>Genf</b>	Musée d'Art et d'Histoire Athénée Musée Rath		
<b>Luzern</b>	Kunstmuseum	Das graphische Kabinett und Goldschmiedarbeiten von Peter Staffelbach, Sursee	} 19. Jan. b. 12. Febr.
<b>Schaff- hausen</b>	Konvikt, Klosterstrasse  Betz-Wirth, Ringkengässchen beim Herrenacker	Verkaufsstelle des Schweiz. Werkbundes	ständig
<b>St. Gallen</b>	Kunstmuseum	Ausstellung der Sektion St. Gallen G. S. M. B. A.; event. Adolf Dietrich, W. Enholtz	} 1.—26. Januar
<b>Winterthur</b>	Kunstmuseum  Gewerbemuseum	Asiatische Kunst aus Winterthurer Privatbesitz  Ausstellung «Der Brunnen»	bis Mitte Februar 10. Jan. b. 9. Febr.
<b>Zürich</b>	Kunstgewerbemuseum Ausstellungsstr. 60  Kunsthaus  Graphische Sammlung der E. T. H.  Galerie Aktuaryus Pelikanstrasse 3  Galerie Talacker A.-G.  Haus zur Spindel Börsenstrasse-Talstrasse 6  Kunstsalon Wolfsberg Bederstrasse 109 Koller-Atelier	Primäre textile Techniken Ausstellung «Der Brunnen»  Gustave Courbet  Englische Schabkunstblätter des 18. Jahrhunderts  Weihnachtsausstellung Schweizer Maler  Gemälde alter Meister  Ständige Verkaufs-Ausstellung von Arbeiten des Schweizer Kunstgewerbes und der Schweizer Heimindustrie  Wertbeständige Kunst	9. Jan. b. 12. Febr. 20. Febr. b. 11. April  Dez./Januar 11. Jan. b. 31. Mai  ab 1. Dezember  ständig ständig ständig

# LUXFER-GLASBAU

NÄHERE ANGABEN IM SCHWEIZER BAUKATALOG

ROB. LOOSER & CIE, ZÜRICH  
TELEPHON 37.295