

Objektyp: **Advertising**

Zeitschrift: **Das Werk : Architektur und Kunst = L'oeuvre : architecture et art**

Band (Jahr): **23 (1936)**

Heft 3

PDF erstellt am: **13.09.2024**

### **Nutzungsbedingungen**

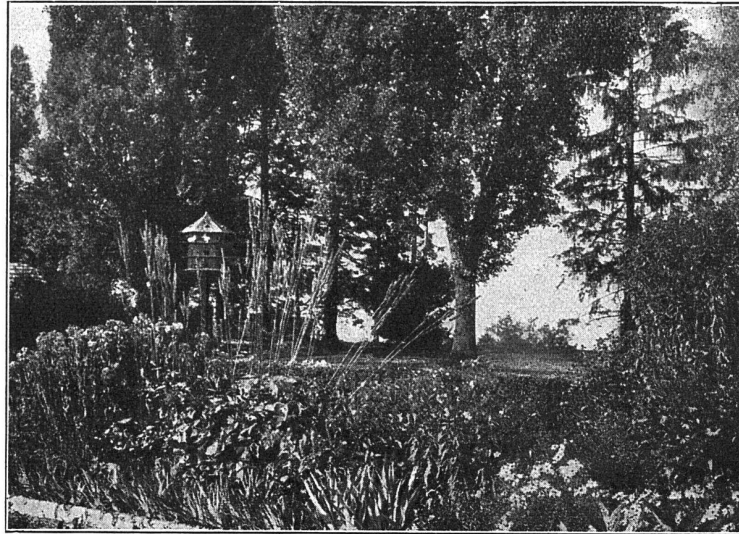
Die ETH-Bibliothek ist Anbieterin der digitalisierten Zeitschriften. Sie besitzt keine Urheberrechte an den Inhalten der Zeitschriften. Die Rechte liegen in der Regel bei den Herausgebern.

Die auf der Plattform e-periodica veröffentlichten Dokumente stehen für nicht-kommerzielle Zwecke in Lehre und Forschung sowie für die private Nutzung frei zur Verfügung. Einzelne Dateien oder Ausdrucke aus diesem Angebot können zusammen mit diesen Nutzungsbedingungen und den korrekten Herkunftsbezeichnungen weitergegeben werden.

Das Veröffentlichen von Bildern in Print- und Online-Publikationen ist nur mit vorheriger Genehmigung der Rechteinhaber erlaubt. Die systematische Speicherung von Teilen des elektronischen Angebots auf anderen Servern bedarf ebenfalls des schriftlichen Einverständnisses der Rechteinhaber.

### **Haftungsausschluss**

Alle Angaben erfolgen ohne Gewähr für Vollständigkeit oder Richtigkeit. Es wird keine Haftung übernommen für Schäden durch die Verwendung von Informationen aus diesem Online-Angebot oder durch das Fehlen von Informationen. Dies gilt auch für Inhalte Dritter, die über dieses Angebot zugänglich sind.

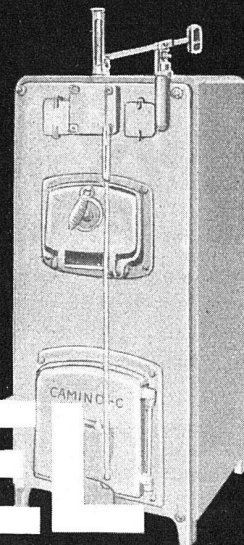


*Gartenanlagen*

***Gebrüder Mertens • Zürich ?***

*Wärme im Raum,  
ein behagliches Heim,  
Heißwasser für Küche  
und Bad  
durch:*

**STREBEL**



**HEIZKESSEL UND RADIATOREN**

FABRIK ROTHRIST (AARGAU) • TEL. 73.424  
FILIALE ZÜRICH, FLÜELASTR. 19 • TEL. 55.287/88



Zentralheizungsfabrik

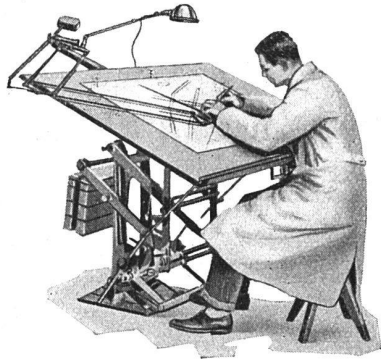
# Lehmann & Cie

vormals Altorfer, Lehmann & Cie.

Gegründet 1899

Zentralheizungen aller Systeme  
Sanitäre Anlagen  
Tankanlagen für Benzin und Oel «Autorêve»  
Eigener Kesselbau

Zofingen  
St. Gallen  
Bern  
Luzern  
Basel  
Zürich



## Zeichentische Zeichenmaschinen

alles Material zum Zeichnen, Malen,  
Radieren, Modellieren - in bewährten,  
zweckdienlichen Sorten - finden Sie im  
Fachgeschäft

GEBRÜDER  
**SCHOLL**  
AG · POSTSTRASSE 3 · ZÜRICH



**Rolladen aus gewelltem Stahlblech** für Hand- und elektrische Betätigung, verschiedene Systeme; seit 1870 bewährt

**Panzerrolladen** Rolador, + Patent 119649, für stärkste Beanspruchung, aus Stahllamellen

**Rollgitter** + Patent 165429, für Schaufenster und Türen. Spezialprofile für Bijouterien und Metzgereien

**Scherengitter** Besonders gesicherte Schlosskonstruktion

**Sonnenstoren** mit Lateral- oder Scherenarmen. Spezialkonstruktion für geringstes Gefälle

**Hochschiebbare Klapptore**  
+ Patent 120463

**Seitliche Schiebetore** + Patent angemeldet, auf Kugellagerführung

**Stahlbau, Feineisenkonstruktionen**

**GAUGER & CO · ZÜRICH**

Spezialhaus für mechanische Baukonstruktionen

**TABEX** die unübertroffene plastische Wandbehandlung

Licht- und waschecht, schlag-, stoss- und rissfest

Ausführung nur durch die Malergeschäfte

**KORDEUTER A.G.**  
Zürich, Talstrasse 11

# AUSSTELLUNGS-KALENDER

ORT	LOKAL	WERKE	DATUM
<b>Aarau</b>	Gewerbemuseum	Staatliche Kunstsammlung Staatliches Antiquarium mit Münzsammlung	} ständig
<b>Basel</b>	Gewerbemuseum	Die buchgewerbliche Sammlung des Gewerbemuseums	9. Febr. b. 15. März
	Kunsthalle Kupferstichkabinett Pro Arte Robert Klingele Aeschenvorstadt 36 Kunstsalon Bethie Thommen Güterstrasse 119	Paula Modersohn, Aug. Macke Lovis Corinth  Bilder alter Meister — Schweizer Kunst des 19. und 20. Jahrh. Verkaufsstelle der Ortsgruppe Basel des SWB  Lionnel Feininger (Aquarelle) Felix Vallotton (Gemälde, Aquarelle)	9. Febr. b. 8. März 14. März b. 13. April  ständig ständig  1.—31. März 5.—31. März
<b>Bern</b>	Kunsthalle	Carl Bieri, Georges Dessouslavy, Richard Hartmann, Adrien Holy, Paul Matthey, Léon Perrin, Maurice Robert, Lucien Schwob	} 11. März b. 5. April
	Gewerbemuseum  Kunsthaltung A. Klippstein Amthausgasse 16	Gebrauchsgraphik (Bund bern. Gebrauchsgraphiker) Bernische Blindenarbeit Jean de Voos, Marion Liefeld (Aquarelle, Handzeichnungen, Graphik)	15. Febr. b. 8. März 14. März b. 8. April } 1.—29. Februar
<b>Biel</b>	Galerie Fankhauser Eisengasse 2		
<b>Genf</b>	Musée d'Art et d'Histoire Athénée Musée Rath	Exposition Charles Chinat	au 19 mars
<b>Luzern</b>	Kunstmuseum	Frühjahrsausstellung der Kunstgesellschaft mit Sonderausstellungen Hans Stocker, Basel-Paris und Louis Moilliet, Bern	} 15. März b. 15. April
<b>Schaffhausen</b>	Konvikt. Klosterstrasse Zunftsaal der Herrenstube am Fronwagplatz Betz-Wirth, Ringkengässchen beim Herrenacker	Verkaufsstelle des Schweiz. Werkbundes	ständig
<b>St. Gallen</b>	Kunstmuseum	Gruppe freier Ostschweizer Künstler	7.—29. März
<b>Winterthur</b>	Kunstmuseum	Hermann Hubacher (Plastik und Aquarelle), nebst Gemälden Karl Hofers aus dessen Frühzeit	} 8. März b. 13. April
	Gewerbemuseum	Ausstellung von Schülerarbeiten der Gewerbeschule Winterthur, weibliche Abteilung	} 22. März b. 3. April
<b>Zürich</b>	Kunstgewerbemuseum Ausstellungsstr. 60	Ausstellung «Der Brunnen» Sonderausstellung Anna Simons, München	20. Febr. b. 11. April 31. März b. 26. April
	Kunsthaus	Sektion Paris der Gesellschaft schweiz. Maler, Bildhauer und Architekten	} März
	Graphische Sammlung der E. T. H.	Englische Schabkunstblätter des 18. Jahrhunderts	} bis 31. März
	Galerie Aktuaryus Pelikanstrasse 3	Arthur Segal (Gemälde), R. R. Junghanns (Zeichnungen) Sonderausstellung Albert Marquet (Gemälde, Aquarelle, Zeichnungen, Graphik)	} 16. Febr. b. 11. März } 15. März b. 5. April
	Galerie Talacker A.-G.	Gemälde alter Meister	ständig
	Haus zur Spindel Börsenstrasse-Talstrasse 6	Ständige Verkaufs-Ausstellung von Arbeiten des Schweizer Kunstgewerbes und der Schweizer Heimindustrie	} ständig
	Kunstsalon Wolfsberg Bederstrasse 109 Koller-Atelier	Wertbeständige Kunst  Alexander Müllegg, Bern	ständig  26. Febr. b. 25. März
Schweizer Bau-Centrale SBC Talstrasse 9, Börsenblock	Ständige Baumaterial- und Baumuster-Ausstellung	ständig, Eintritt frei 9—19 U., Sa. 9—17	

# LUXFER-GLASBAU

NÄHERE ANGABEN IM SCHWEIZER BAUKATALOG

ROB. LOOSER & CIE, ZÜRICH  
TELEPHON 37.295