

Objektyp: **Advertising**

Zeitschrift: **Das Werk : Architektur und Kunst = L'oeuvre : architecture et art**

Band (Jahr): **24 (1937)**

PDF erstellt am: **13.09.2024**

### **Nutzungsbedingungen**

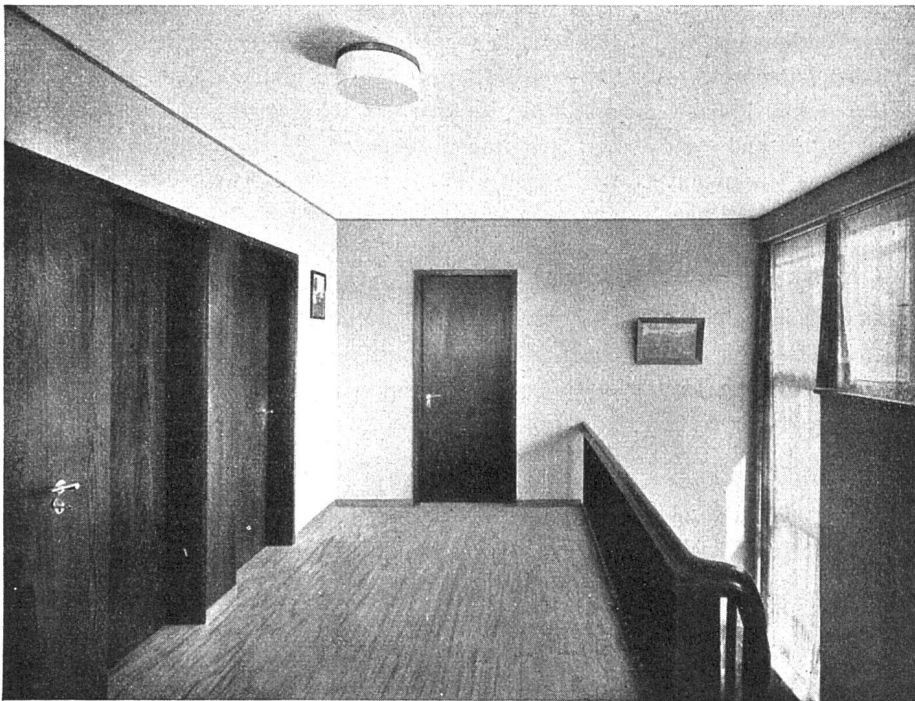
Die ETH-Bibliothek ist Anbieterin der digitalisierten Zeitschriften. Sie besitzt keine Urheberrechte an den Inhalten der Zeitschriften. Die Rechte liegen in der Regel bei den Herausgebern.

Die auf der Plattform e-periodica veröffentlichten Dokumente stehen für nicht-kommerzielle Zwecke in Lehre und Forschung sowie für die private Nutzung frei zur Verfügung. Einzelne Dateien oder Ausdrucke aus diesem Angebot können zusammen mit diesen Nutzungsbedingungen und den korrekten Herkunftsbezeichnungen weitergegeben werden.

Das Veröffentlichen von Bildern in Print- und Online-Publikationen ist nur mit vorheriger Genehmigung der Rechteinhaber erlaubt. Die systematische Speicherung von Teilen des elektronischen Angebots auf anderen Servern bedarf ebenfalls des schriftlichen Einverständnisses der Rechteinhaber.

### **Haftungsausschluss**

Alle Angaben erfolgen ohne Gewähr für Vollständigkeit oder Richtigkeit. Es wird keine Haftung übernommen für Schäden durch die Verwendung von Informationen aus diesem Online-Angebot oder durch das Fehlen von Informationen. Dies gilt auch für Inhalte Dritter, die über dieses Angebot zugänglich sind.

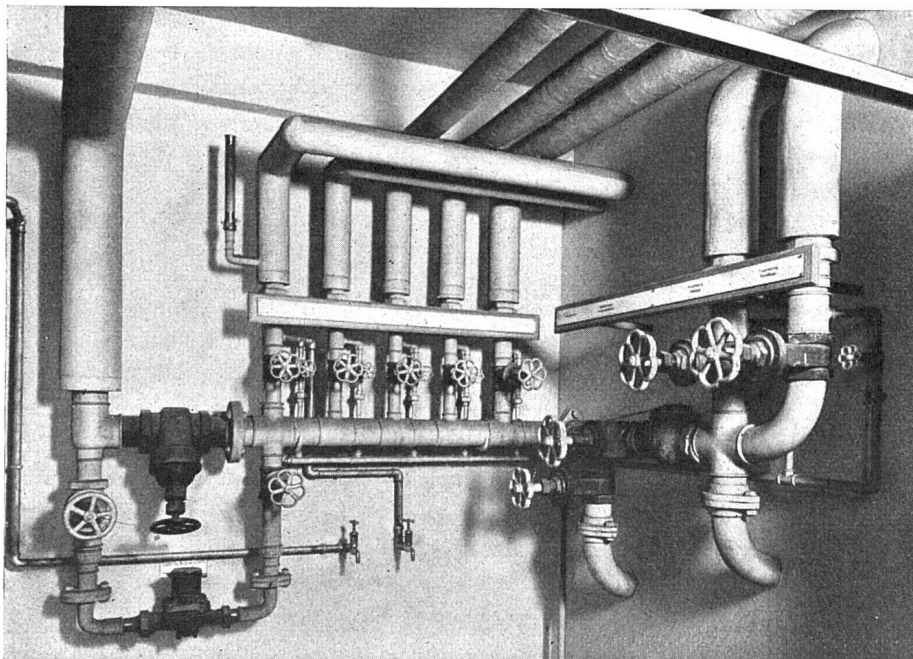


Linoleum in Wort und Bild  
enthält das neue Heft Nr. 16  
April 1937:  
Verwaltungsgebäude  
Einfamilienhäuser  
Mehrfamilienobjekte

Korridor-Bodenbelag:  
Spezialmoiré, gediegen  
in Farbton und Struktur

Wer sich für Linoleumanwendungen interessiert, dokumentiert sich zwanglos  
in der werktätlich geöffneten Schweizer Bau-Centrale SBC, Zürich, Talstr. 9

**Linoleum A.-G. Giubiasco, Verkaufszentrale, Zürich, Tel. 56.916**



Verteilungsbatterie im Bürohaus  
Walche, Zürich

Sanitäre Anlagen Zentrale Warmwasserversorgung Englische Bleiarbeiten

**Genossenschaft für Spengler-, Installations- und Dachdeckerarbeit**  
Zürich 4 Zeughausstrasse 43 Telephone 34.847