

Objektyp: **Advertising**

Zeitschrift: **Das Werk : Architektur und Kunst = L'oeuvre : architecture et art**

Band (Jahr): **24 (1937)**

PDF erstellt am: **12.07.2024**

Nutzungsbedingungen

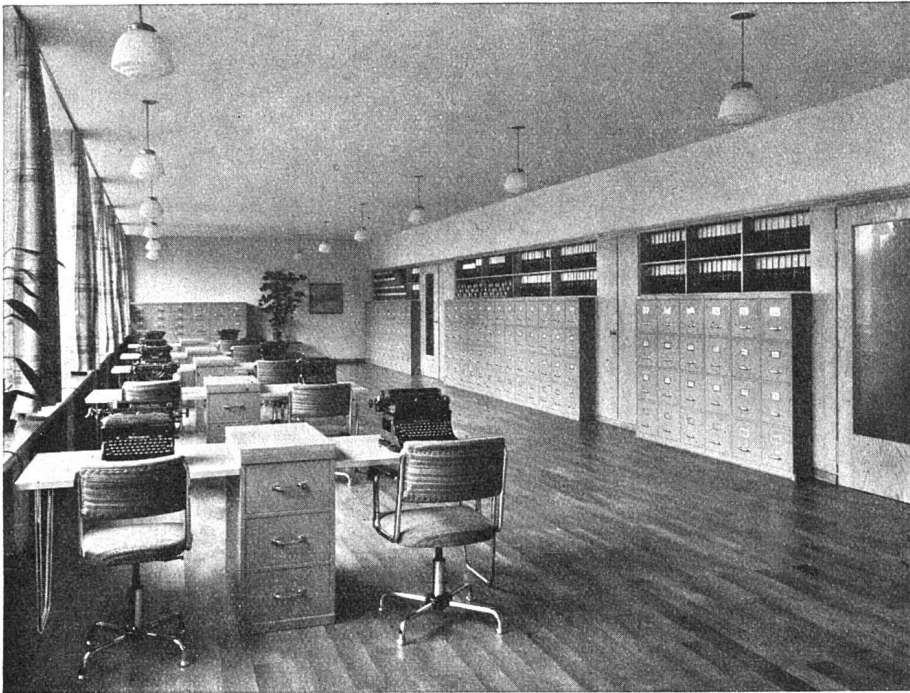
Die ETH-Bibliothek ist Anbieterin der digitalisierten Zeitschriften. Sie besitzt keine Urheberrechte an den Inhalten der Zeitschriften. Die Rechte liegen in der Regel bei den Herausgebern.

Die auf der Plattform e-periodica veröffentlichten Dokumente stehen für nicht-kommerzielle Zwecke in Lehre und Forschung sowie für die private Nutzung frei zur Verfügung. Einzelne Dateien oder Ausdrucke aus diesem Angebot können zusammen mit diesen Nutzungsbedingungen und den korrekten Herkunftsbezeichnungen weitergegeben werden.

Das Veröffentlichen von Bildern in Print- und Online-Publikationen ist nur mit vorheriger Genehmigung der Rechteinhaber erlaubt. Die systematische Speicherung von Teilen des elektronischen Angebots auf anderen Servern bedarf ebenfalls des schriftlichen Einverständnisses der Rechteinhaber.

Haftungsausschluss

Alle Angaben erfolgen ohne Gewähr für Vollständigkeit oder Richtigkeit. Es wird keine Haftung übernommen für Schäden durch die Verwendung von Informationen aus diesem Online-Angebot oder durch das Fehlen von Informationen. Dies gilt auch für Inhalte Dritter, die über dieses Angebot zugänglich sind.



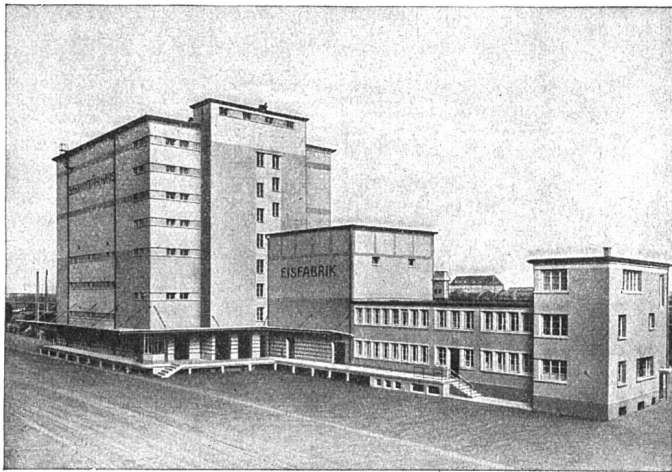
Biola

Modernes Büro einer industriellen Unternehmung

Stahlmöbel und Organisationsmittel für den neuzeitlichen Bürobetrieb
Verlangen Sie bitte Prospekte und Vertreterbesuch

Bigler, Spichiger & Co. A.-G., Biglen (Bern)

Eisen- und Stahlmöbelfabrik Telephon 85.821



Die zahlreichen Kühl- und Gefrierräume des Bahnhof-Kühlhauses in Basel schützt Flintkote gegen Baufeuchtigkeit und verhindert die Entwicklung von Bakterien und üblen Gerüchen

FLINTKOTE dichtet Mauern, Böden, Decken, Flachdächer, Terrassen • FLINTKOTE klebt Korkplatten, Parkett, Linoleum, Fliesen • FLINTKOTE schützt Eisen und Stahl vor Rostbildung

Wanner & Co. A.-G., Horgen, Korkstein- und Isoliermittelfabrik