

Objektyp: **Advertising**

Zeitschrift: **Das Werk : Architektur und Kunst = L'oeuvre : architecture et art**

Band (Jahr): **24 (1937)**

PDF erstellt am: **12.07.2024**

### **Nutzungsbedingungen**

Die ETH-Bibliothek ist Anbieterin der digitalisierten Zeitschriften. Sie besitzt keine Urheberrechte an den Inhalten der Zeitschriften. Die Rechte liegen in der Regel bei den Herausgebern.

Die auf der Plattform e-periodica veröffentlichten Dokumente stehen für nicht-kommerzielle Zwecke in Lehre und Forschung sowie für die private Nutzung frei zur Verfügung. Einzelne Dateien oder Ausdrucke aus diesem Angebot können zusammen mit diesen Nutzungsbedingungen und den korrekten Herkunftsbezeichnungen weitergegeben werden.

Das Veröffentlichen von Bildern in Print- und Online-Publikationen ist nur mit vorheriger Genehmigung der Rechteinhaber erlaubt. Die systematische Speicherung von Teilen des elektronischen Angebots auf anderen Servern bedarf ebenfalls des schriftlichen Einverständnisses der Rechteinhaber.

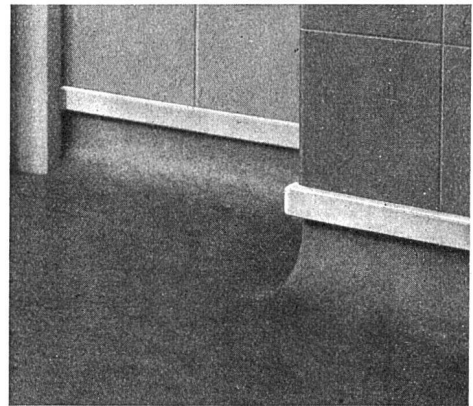
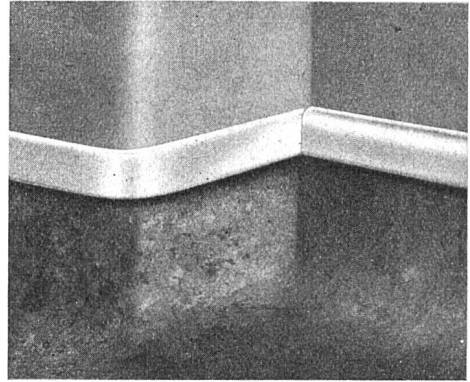
### **Haftungsausschluss**

Alle Angaben erfolgen ohne Gewähr für Vollständigkeit oder Richtigkeit. Es wird keine Haftung übernommen für Schäden durch die Verwendung von Informationen aus diesem Online-Angebot oder durch das Fehlen von Informationen. Dies gilt auch für Inhalte Dritter, die über dieses Angebot zugänglich sind.

Der RENA-Hohlkehlssockel aus Aluminium-Legierung bildet die Kehlenunterlage und die Abschlussleiste an einem Stück und wird in einem Arbeitsgang montiert. Dazu sind im Mauerwerk Dübel in ca. 40—50 cm Abstand, wie für die üblichen Holzsockel, oder Dübelleisten zu versetzen. Die Lieferung und Montage des RENA-Hohlkehlssockels besorgt der In-laidleger gleichzeitig mit dem Bodenbelag. Die Anticorodal-Schrauben der Sockelbefestigung werden vom Belag überdeckt. Die ca. 8 mm vorstehende Abschlussleiste ist oben abgerundet und hat unten eine leichte Abschrägung, die das exakte Anschneiden und Einpassen des Linoleums erleichtert.

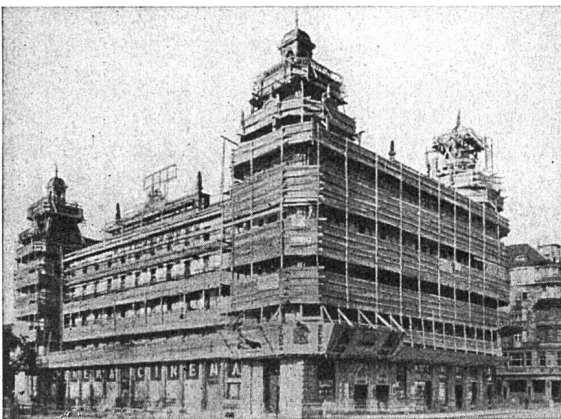
Der RENA-Hohlkehlssockel ist in den Modellen «A Ueberputz» und «B Unterputz» (letztere für Plattenbeläge, Stahltürzargen und eingebaute Möbel) im Handel. Spezielle Eckstücke mit 1 cm innerem Radius passen zu den abgerundeten Kanten mit den üblichen Kantenschutz-eisen. Eckstücke mit anderen Abrundungsmassen werden speziell angefertigt. Innere Kanten sind am Bau mit Säge im Gehrungsklotz zu schneiden.

Mit dem RENA-Hohlkehlssockel wurden in kurzer Zeit schon eine Anzahl öffentliche und private Bauten mit bestem Erfolg ausgerüstet. Es steht dem neuen Produkt ein grosses Absatzgebiet offen.

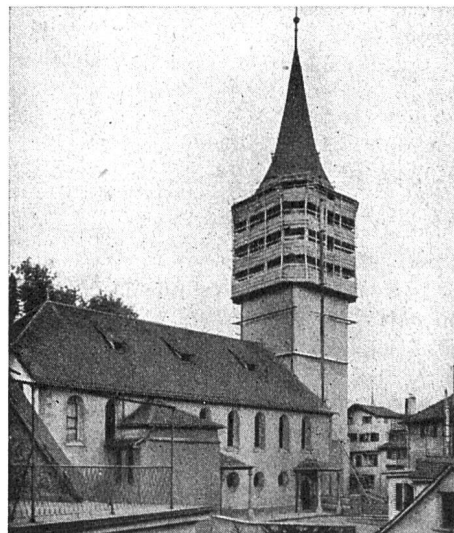


# BLITZ-GERÜST

**ohne Stangen** — das Ideal aller Gerüste für Fassaden von Wohn-, Geschäftshäusern, Kirchen und für Innenräume, wie Kirchen- und Saaldecken, Treppenhäuser usw.



links:  
Bellevue  
Zürich



rechts:  
Kirche  
St. Peter  
Zürich

Vertreter in allen grösseren Kantonen • Mietweise Erstellung für Neu- und Umbauten durch

## GERÜSTGESELLSCHAFT A.-G.

ZÜRICH-ALTSTETTEN, TELEPHON 55.209

# Verzeichnis der ständigen Inserenten der Zeitschrift «Das Werk»

## Gerüste

A. G. Heinrich Hatt-Haller, Zürich  
Gerüstegesellschaft A. G.,  
Zürich-Altstetten

## Geschirrwaschmaschinen

A. Kägi-Treulin, Pfäffikon (Schwyz)  
Stöckli & Erb, Küsnacht/Zch.

## Gesundheitstechnische Anlagen

Benz & Co., Zürich 6, Glarus, Wattwil  
W. Goldenbohm, Zürich 8  
E. O. Knecht, Ingenieur, Zürich 7

## Glasbau & Glasdächer

Walther & Müller, Bern  
Robert Looser & Co., Zürich  
Jakob Scherrer, Zürich

## Glockengiesserei

H. Rüetschi A. G., Aarau

## Grundwasser-Abdichtungen

Asphalt-Emulsion A. G., Zürich  
Felix Binder, Zürich 7  
Meynadier & Co., A. G., Zürich  
H. Süssmann Söhne, Zürich-Affoltern

## Gummiböden

Schweiz. Draht- & Gummiwerke,  
Altdorf  
Suhner & Co., Herisau  
Gummiboden & Bodenbelag A. G., Zürich  
Meyer-Müller & Co., A. G., Zürich  
Naef & Specker Gummi A. G., Zürich  
H. Rüegg-Perry A. G., Zürich  
Schuster & Co., Zürich und St. Gallen

## Heisswasserapparate

Fr. Sauter A. G., Basel und Zürich  
Zent A. G., Bern  
Stöckli & Erb, Küsnacht/Zch.  
Berchtold & Co., Thalwil  
«Ideal» Radiatoren A. G., Zug  
Benz & Co., Zürich 6, Glarus, Wattwil  
W. Goldenbohm, Zürich 8  
E. O. Knecht, Ingenieur, Zürich 7

## Heizkessel und Radiatoren

Zent A. G., Bern  
Eisenwerk Klus, Klus (Solothurn)  
Dr. Krebs, Strebel-Kessel u. Radiatoren,  
Rothrist und Zürich  
Berchtold & Co., Thalwil  
Gebr. Sulzer A. G., Winterthur  
«Ideal» Radiatoren A. G., Zug

## Heizungsanlagen

Joh. Müller A. G., Rüti/Zch.  
F. Hälgi, St. Gallen

Berchtold & Co., Thalwil

Gebr. Sulzer A. G., Winterthur  
Lehmann & Co., Zofingen (Basel, Bern,  
Luzern, St. Gallen, Zürich  
E. O. Knecht, Ingenieur, Zürich 7  
Jos. Rothmayr, Ingenieur, Zürich 1

## Holzzement

Beck & Co., Pieterlen  
H. Süssmann Söhne, Zürich-Affoltern

## Hydrotherapeutische Apparate

Benz & Co., Zürich 6, Glarus, Wattwil

## Ingenieurbureau

Benz & Co., Zürich 6, Glarus, Wattwil

## Isolierungen, Material und Platten

Wanner & Co., A. G., Horgen  
Korksteinwerke A. G., Käpfnach-Horgen  
Eternit A. G., Niederurnen  
Asphalt-Emulsion A. G., Zürich  
Felix Binder, Zürich 7  
Heraklith-Vertrieb, Bleicherw. 10, Zürich  
Meynadier & Co., A. G., Zürich  
H. Süssmann Söhne, Zürich-Affoltern

## Jalousieladen

A. Griesser A. G., Aadorf  
Wilh. Baumann, Horgen  
J. Sum, Olten

## Kamine

Kaminwerk Allschwil  
Zürcher Ziegeleien A. G., Zürich

## Kamin-Russtüren

A. G. Verblendsteinfabrik Lausen  
Eisenwerk Klus, Klus (Solothurn)

## Kassen und Tresors

J. & A. Steib, Basel  
Bauer A. G., Nordstr. 25, Zürich

## Kirchenglocken

H. Rüetschi A. G., Aarau

## Klinker

Lauper & Co., Pieterlen  
Zürcher Ziegeleien A. G., Zürich  
A. G. Verblendsteinfabrik, Lausen

## Kochherde

Zent A. G., Bern  
«Ideal» Radiatoren A. G., Zug

## Kochherde, elektrische

G. Pfenninger & Co., Zürich 3

## Kohlensäure-Bäder

Benz & Co., Zürich 6, Glarus, Wattwil

## Kranen

Ufo Aufzug- u. Kranfabrik A. G.,  
Zürich-Altstetten

## Küchenanlagen

Zent A. G., Bern

## Küchenapparate

Zent A. G., Bern  
Stöckli & Erb, Küsnacht/Zch.  
Benz & Co., Zürich 6, Glarus, Wattwil

## Kühlanlagen

Eduard Imber, Zürich  
G. Pfenninger & Co., Zürich 3

## Kühlschränke

Eduard Imber, Zürich  
G. Pfenninger & Co., Zürich 3

## Kunstguss

H. Rüetschi A. G., Aarau

## Kunststeine

Terrazzo- u. Jurasit-Werke A. G.,  
Bärschwil

## Läufer

Schweiz. Teppichfabrik, Ennenda  
Meyer-Müller & Co., A. G., Zürich  
H. Rüegg-Perry A. G., Zürich  
Schuster & Co., Zürich u. St. Gallen

## Laufschienen

Schmidt-Riloga-Werke, Wängi  
Schoop & Co., Zürich

---

---

Keim'sche  
**Keim**  
**MINERALFARBEN**

---

wetterfest und lichtecht; seit  
50 Jahren anerkannt bestes  
Material für farbige Fassaden.  
Man hüte sich vor Nachahmungen

**CHR. SCHMIDT SÖHNE**  
Zürich 5 Hafnerstrasse 47

---

---