

Objekttyp: **Advertising**

Zeitschrift: **Das Werk : Architektur und Kunst = L'oeuvre : architecture et art**

Band (Jahr): **24 (1937)**

PDF erstellt am: **12.07.2024**

Nutzungsbedingungen

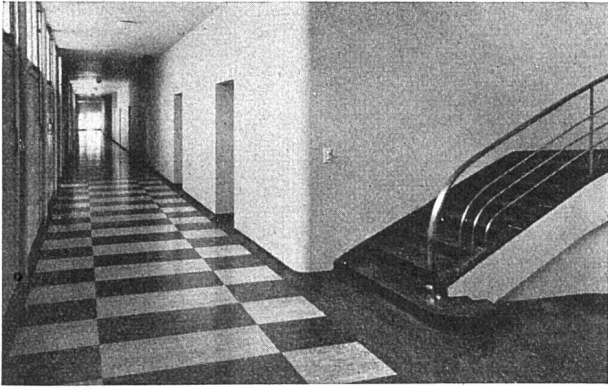
Die ETH-Bibliothek ist Anbieterin der digitalisierten Zeitschriften. Sie besitzt keine Urheberrechte an den Inhalten der Zeitschriften. Die Rechte liegen in der Regel bei den Herausgebern.

Die auf der Plattform e-periodica veröffentlichten Dokumente stehen für nicht-kommerzielle Zwecke in Lehre und Forschung sowie für die private Nutzung frei zur Verfügung. Einzelne Dateien oder Ausdrucke aus diesem Angebot können zusammen mit diesen Nutzungsbedingungen und den korrekten Herkunftsbezeichnungen weitergegeben werden.

Das Veröffentlichen von Bildern in Print- und Online-Publikationen ist nur mit vorheriger Genehmigung der Rechteinhaber erlaubt. Die systematische Speicherung von Teilen des elektronischen Angebots auf anderen Servern bedarf ebenfalls des schriftlichen Einverständnisses der Rechteinhaber.

Haftungsausschluss

Alle Angaben erfolgen ohne Gewähr für Vollständigkeit oder Richtigkeit. Es wird keine Haftung übernommen für Schäden durch die Verwendung von Informationen aus diesem Online-Angebot oder durch das Fehlen von Informationen. Dies gilt auch für Inhalte Dritter, die über dieses Angebot zugänglich sind.

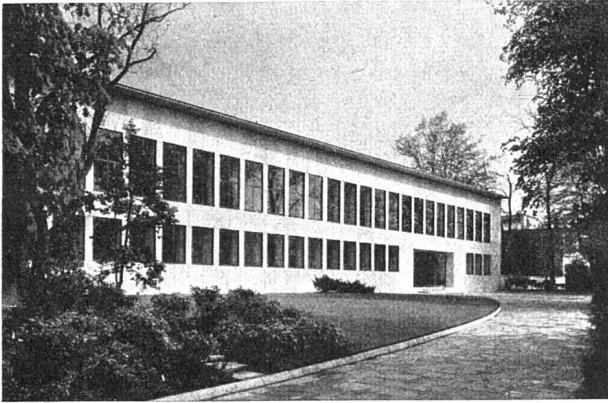


Suhner & Co., Gummiwerke, Herisau

Sucoflor - Gummibeläge

für Böden, Treppen und Wände

Sucoflor-Belag im Verwaltungsgebäude der Firma Hoffmann, La Roche & Cie., Basel. Architekten Salvisberg & Brechbühl



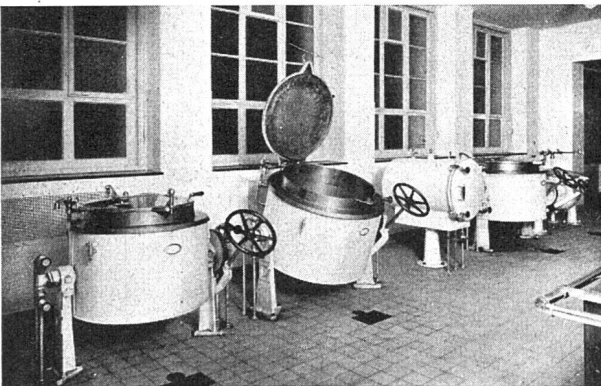
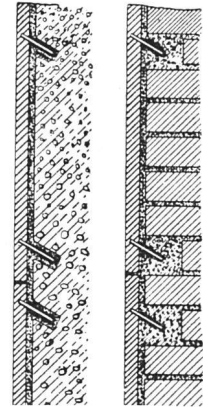
Cueni & Cie., Laufen

Marmorwerk, Steinbrüche

Fassadenverkleidungen

System Geiger, pat.

Hoffmann, La Roche & Co. A.-G.,
Verwaltungsgebäude, Basel
Architekten Salvisberg & Brechbühl

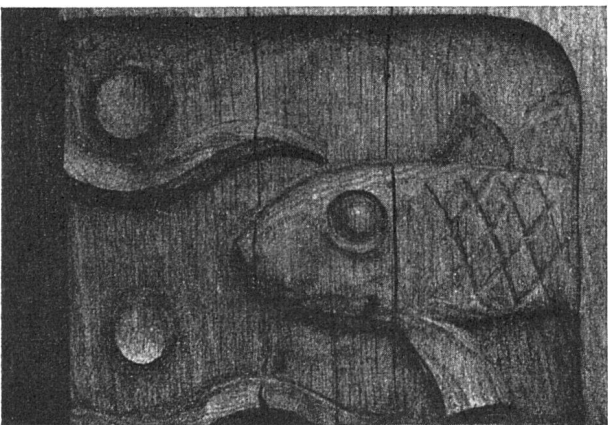


Joh. Müller, Rüti (Zürich)

Fabrik für Zentralheizungen A.-G.

Gegr. 1878 Rüti Tel. 30 Filiale Zürich Tel. 65.890

Dampfkochapparate Kantonsspital Glarus



**Schweizerischer Werkbund SWB
Zentralsekretariat Zürich**

Börsenstrasse 10, Telefon 57.742

Sprechstunde Montag bis Freitag von 9 bis 11 Uhr

Beratung für Bildhauerarbeiten. Dekorative Malerei
Grafische Arbeiten