

Objektyp: **Advertising**

Zeitschrift: **Das Werk : Architektur und Kunst = L'oeuvre : architecture et art**

Band (Jahr): **24 (1937)**

PDF erstellt am: **13.09.2024**

### **Nutzungsbedingungen**

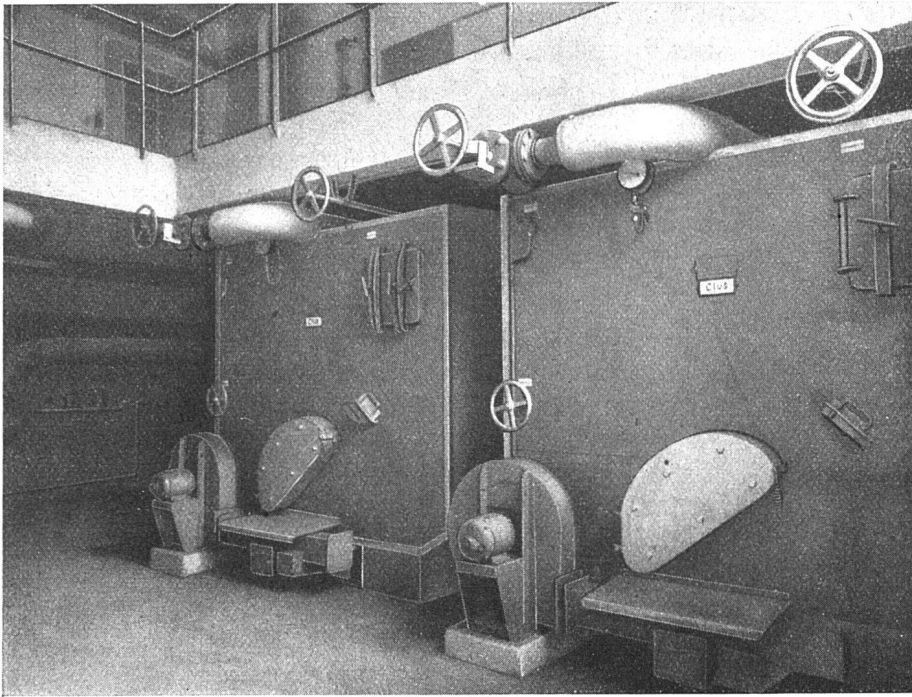
Die ETH-Bibliothek ist Anbieterin der digitalisierten Zeitschriften. Sie besitzt keine Urheberrechte an den Inhalten der Zeitschriften. Die Rechte liegen in der Regel bei den Herausgebern.

Die auf der Plattform e-periodica veröffentlichten Dokumente stehen für nicht-kommerzielle Zwecke in Lehre und Forschung sowie für die private Nutzung frei zur Verfügung. Einzelne Dateien oder Ausdrucke aus diesem Angebot können zusammen mit diesen Nutzungsbedingungen und den korrekten Herkunftsbezeichnungen weitergegeben werden.

Das Veröffentlichen von Bildern in Print- und Online-Publikationen ist nur mit vorheriger Genehmigung der Rechteinhaber erlaubt. Die systematische Speicherung von Teilen des elektronischen Angebots auf anderen Servern bedarf ebenfalls des schriftlichen Einverständnisses der Rechteinhaber.

### **Haftungsausschluss**

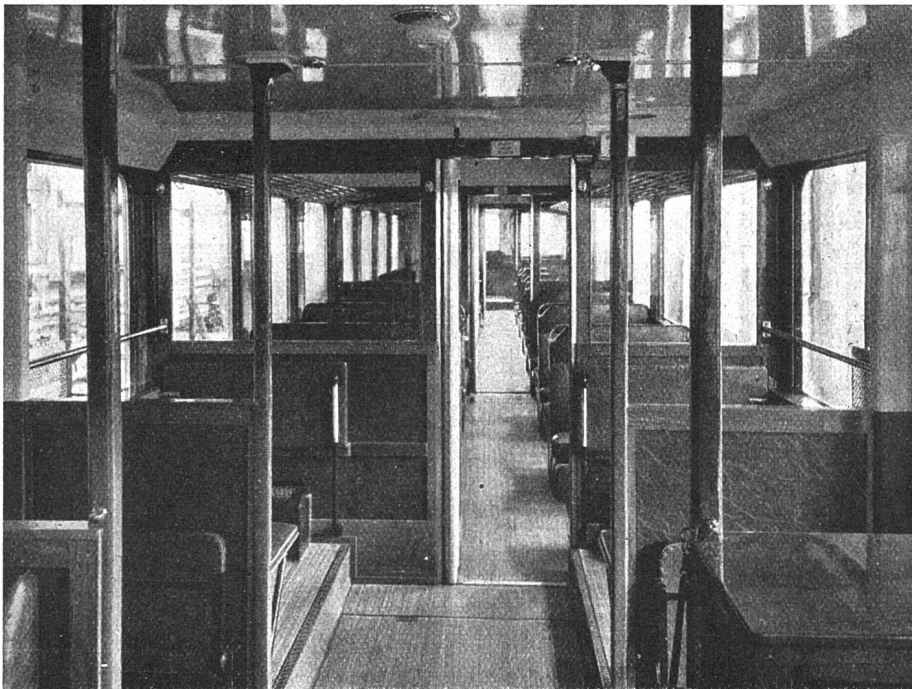
Alle Angaben erfolgen ohne Gewähr für Vollständigkeit oder Richtigkeit. Es wird keine Haftung übernommen für Schäden durch die Verwendung von Informationen aus diesem Online-Angebot oder durch das Fehlen von Informationen. Dies gilt auch für Inhalte Dritter, die über dieses Angebot zugänglich sind.



Vento-Kesselanlage in einem Spital, für Heisswasserheizung, zur Verfeuerung billiger, kleinkörniger Brennstoffe

**von Roll**

**Eisenwerk Klus, Klus (Solothurn)** Abteilung für Zentralheizung  
Gesellschaft der Ludw. von Roll'schen Eisenwerke



Linoleum. Leichttriebwagen  
Boden: Jaspé auf Korkment  
Bild aus Heft Nr. 14 der  
Linoleum A.-G., Giubiasco

Wer sich für Linoleumanwendungen interessiert, dokumentiert sich zwanglos in der werktätlich geöffneten Schweizer Bau-Centrale SBC, Zürich, Talstr. 9

**Linoleum A.-G. Giubiasco, Verkaufszentrale, Zürich, Tel. 56.916**