

Objektyp: **Advertising**

Zeitschrift: **Das Werk : Architektur und Kunst = L'oeuvre : architecture et art**

Band (Jahr): **24 (1937)**

PDF erstellt am: **12.07.2024**

### **Nutzungsbedingungen**

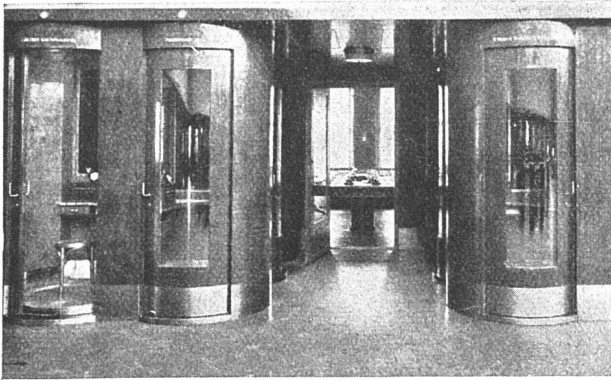
Die ETH-Bibliothek ist Anbieterin der digitalisierten Zeitschriften. Sie besitzt keine Urheberrechte an den Inhalten der Zeitschriften. Die Rechte liegen in der Regel bei den Herausgebern.

Die auf der Plattform e-periodica veröffentlichten Dokumente stehen für nicht-kommerzielle Zwecke in Lehre und Forschung sowie für die private Nutzung frei zur Verfügung. Einzelne Dateien oder Ausdrucke aus diesem Angebot können zusammen mit diesen Nutzungsbedingungen und den korrekten Herkunftsbezeichnungen weitergegeben werden.

Das Veröffentlichen von Bildern in Print- und Online-Publikationen ist nur mit vorheriger Genehmigung der Rechteinhaber erlaubt. Die systematische Speicherung von Teilen des elektronischen Angebots auf anderen Servern bedarf ebenfalls des schriftlichen Einverständnisses der Rechteinhaber.

### **Haftungsausschluss**

Alle Angaben erfolgen ohne Gewähr für Vollständigkeit oder Richtigkeit. Es wird keine Haftung übernommen für Schäden durch die Verwendung von Informationen aus diesem Online-Angebot oder durch das Fehlen von Informationen. Dies gilt auch für Inhalte Dritter, die über dieses Angebot zugänglich sind.

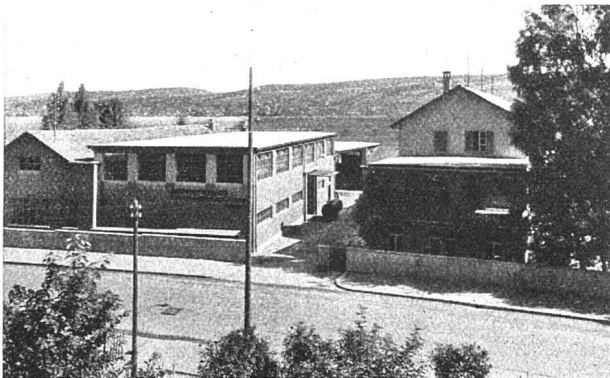


## A. Blaser's Söhne, Schwyz

### Lux-Telephonkabinen mit Schiebtüren

Neue Börse, Zürich Arch. Henauer & Witschi, Zürich

Blasers Telephonkabinen LUX, VISTA und IDEAL, höchste Schalldämpfung, glatte Wandungen, keine Staubecken, keine Innenpolsterung, keine Stickluft



## Berchtold & Co., Thalwil

Zentralheizungsfabrik

Telephon 920.501

### Zentralheizungen, Kesselanlagen

Fabrikgebäude in Thalwil

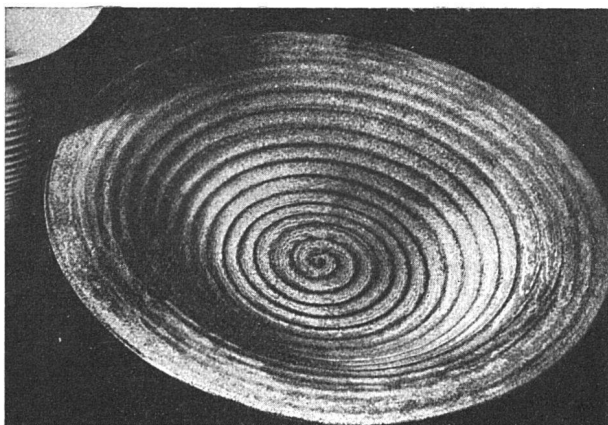


## Bronzewarefabrik AG. Turgi

Telefon 31.111 - 31.112 - 31.113

### Bauarbeiten in jedem Metall

Schaufensteranlagen, Türen, Treppengeländer, Bankguichets, Garderoben, Briefkastenanlagen, Schaukasten etc.



## Schweizerischer Werkbund SWB

### Zentralsekretariat Zürich

Börsenstrasse 10, Telefon 57.742

Sprechstunde Montag bis Freitag von 9 bis 11 Uhr

Nachweis von Bezugsquellen für Keramik, Gold- und Silberarbeiten, Textilien