

Objektyp: **Advertising**

Zeitschrift: **Das Werk : Architektur und Kunst = L'oeuvre : architecture et art**

Band (Jahr): **24 (1937)**

PDF erstellt am: **12.07.2024**

### **Nutzungsbedingungen**

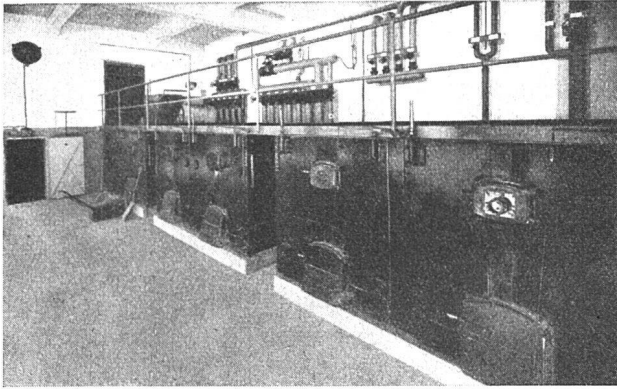
Die ETH-Bibliothek ist Anbieterin der digitalisierten Zeitschriften. Sie besitzt keine Urheberrechte an den Inhalten der Zeitschriften. Die Rechte liegen in der Regel bei den Herausgebern.

Die auf der Plattform e-periodica veröffentlichten Dokumente stehen für nicht-kommerzielle Zwecke in Lehre und Forschung sowie für die private Nutzung frei zur Verfügung. Einzelne Dateien oder Ausdrucke aus diesem Angebot können zusammen mit diesen Nutzungsbedingungen und den korrekten Herkunftsbezeichnungen weitergegeben werden.

Das Veröffentlichen von Bildern in Print- und Online-Publikationen ist nur mit vorheriger Genehmigung der Rechteinhaber erlaubt. Die systematische Speicherung von Teilen des elektronischen Angebots auf anderen Servern bedarf ebenfalls des schriftlichen Einverständnisses der Rechteinhaber.

### **Haftungsausschluss**

Alle Angaben erfolgen ohne Gewähr für Vollständigkeit oder Richtigkeit. Es wird keine Haftung übernommen für Schäden durch die Verwendung von Informationen aus diesem Online-Angebot oder durch das Fehlen von Informationen. Dies gilt auch für Inhalte Dritter, die über dieses Angebot zugänglich sind.

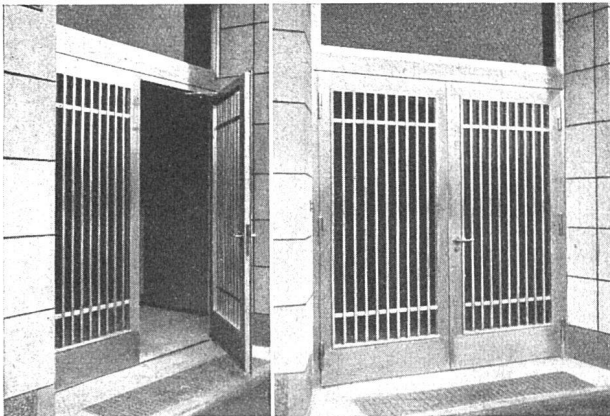


## Berchtold & Co., Thalwil

Zentralheizungsfabrik  
Telephon 920.501

### Zentralheizungen, Kesselanlagen

Kesselanlage für die Gemeinnützige Bau- und Mietergenossenschaft Zürich (6 Kessel m. 196 m<sup>2</sup> Heizfläche)



**ALLEGA A-G**  
ZÜRICH 3

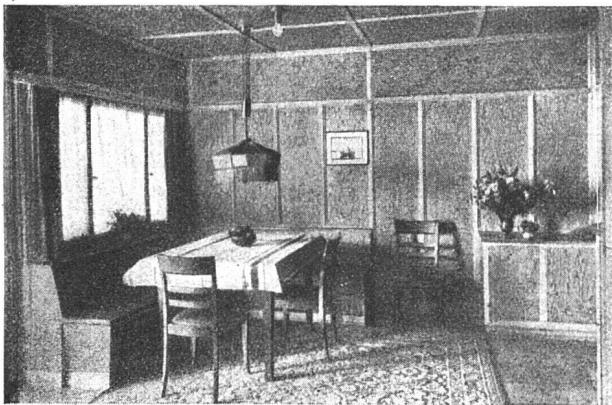
Bühlstrasse 45 Telefon 72.550  
Fabriklager

**AL**UMINIUM und seine **LEG**IERUNGEN **A**NTICORODAL VIONAL LUMIAN LUMAN  
PER

für Innen- und Aussen-Architektur

Gratis: **Architekturprospekt** (16seitig) mit Anwendungen im In- und Ausland

**Anticorodal-Türen** im neuen Brandwache-Gebäude, Zürich

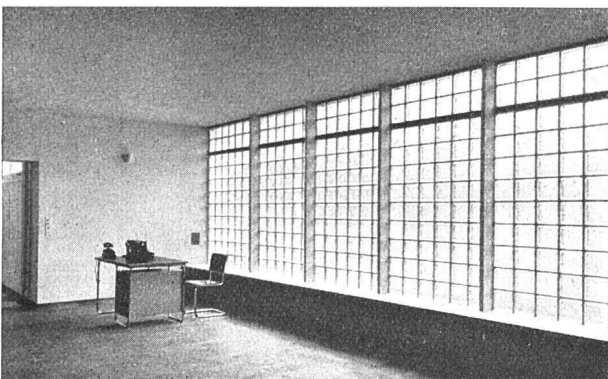


## G. Lienhard Söhne, Zürich 2

Mechanische Schreinerei  
Albisstrasse 131 Telefon 54.290

### Bauschreinerarbeiten und Innenausbau

in bester handwerklicher Ausführung



## Rob. Looser & Cie., Zürich

Badenerstrasse 41 Telefon 37.295

### Luxfer Glashohlsteine Nr. 160 R

Glaswand im Verwaltungsgebäude der Firma Hoffmann, La Roche & Cie., Basel  
Architekt Professor O. R. Salvisberg BSA

Nähere Angaben über unsere Konstruktionen im Schweizer Baukatalog, Seite 261/65