

Objektyp: **Advertising**

Zeitschrift: **Das Werk : Architektur und Kunst = L'oeuvre : architecture et art**

Band (Jahr): **25 (1938)**

Heft 4

PDF erstellt am: **12.07.2024**

### **Nutzungsbedingungen**

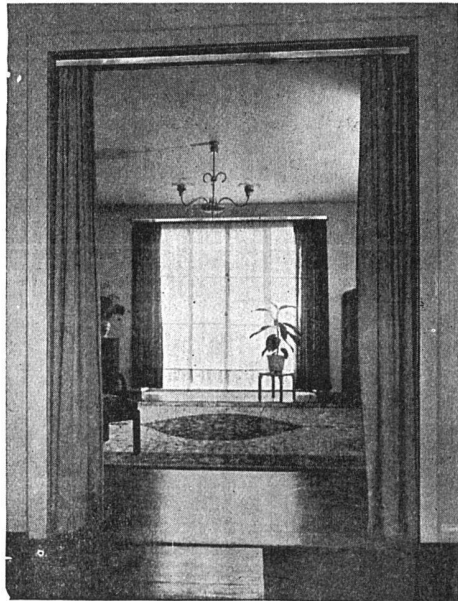
Die ETH-Bibliothek ist Anbieterin der digitalisierten Zeitschriften. Sie besitzt keine Urheberrechte an den Inhalten der Zeitschriften. Die Rechte liegen in der Regel bei den Herausgebern.

Die auf der Plattform e-periodica veröffentlichten Dokumente stehen für nicht-kommerzielle Zwecke in Lehre und Forschung sowie für die private Nutzung frei zur Verfügung. Einzelne Dateien oder Ausdrucke aus diesem Angebot können zusammen mit diesen Nutzungsbedingungen und den korrekten Herkunftsbezeichnungen weitergegeben werden.

Das Veröffentlichen von Bildern in Print- und Online-Publikationen ist nur mit vorheriger Genehmigung der Rechteinhaber erlaubt. Die systematische Speicherung von Teilen des elektronischen Angebots auf anderen Servern bedarf ebenfalls des schriftlichen Einverständnisses der Rechteinhaber.

### **Haftungsausschluss**

Alle Angaben erfolgen ohne Gewähr für Vollständigkeit oder Richtigkeit. Es wird keine Haftung übernommen für Schäden durch die Verwendung von Informationen aus diesem Online-Angebot oder durch das Fehlen von Informationen. Dies gilt auch für Inhalte Dritter, die über dieses Angebot zugänglich sind.



## In jeden Neubau

die modernen und vornehm  
wirkenden

# ORIGINAL RILOGA

Vorhanggarnituren mit dem  
Doppelring

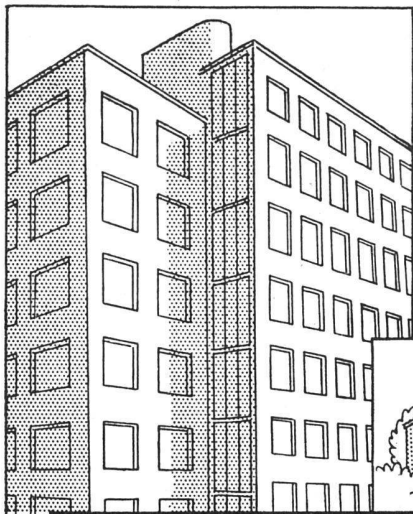
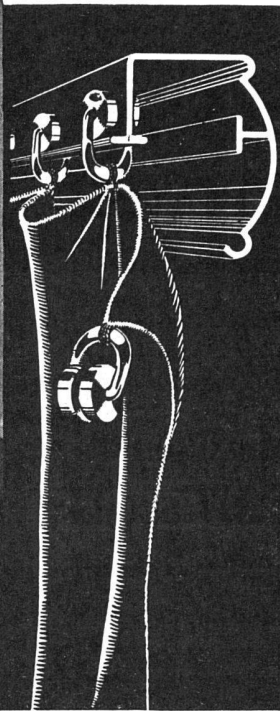
von der Firma

**Tillmanns-Schmidt**

**Riloga Werk**

**Wängi (Thurgau)**

Fordern Sie Muster!  
Bezugsquellen Ihres Wohnortes  
werden gerne nachgewiesen



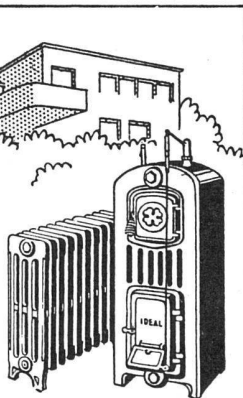
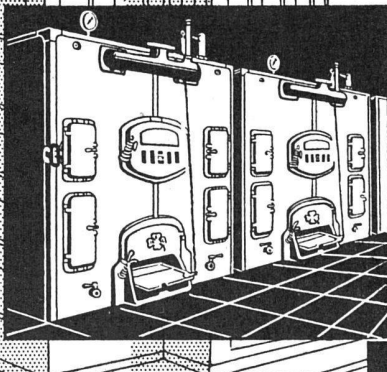
# IDEAL Radiatoren und Heizkessel

sind an Wirtschaftlichkeit allen voran!

Die Auswahl von über 150 verschiedenen Grössen von "IDEAL" Heizkesseln stellt wirklich für jede Installation den geeignetsten

Kessel zur Verfügung. Spezialguss von hoher Widerstandskraft. Probedruck 12 Atm. "IDEAL NEO CLASSIC" u. "IDEAL NARAG" sind Spitzenleistungen der Radiatorenfabrikation. Besondere Vorzüge: Grosse Heizfläche, geringer Platzbedarf, elegante, formschöne Modelle, kleiner Wasserinhalt. Spezialmodelle für Fensternischen, schmale Mauerradiatoren und Radiatoren mit Wärmeschrank.

Werk in Dulliken bei Olten (Solothurn)



## IDEAL RADIATOREN GESELLSCHAFT A.G.

IDEAL Radiatoren & Heizkessel "Standard" Sanitäre Apparate  
Alpenstrasse 1 ZUG Teleph. 40.801



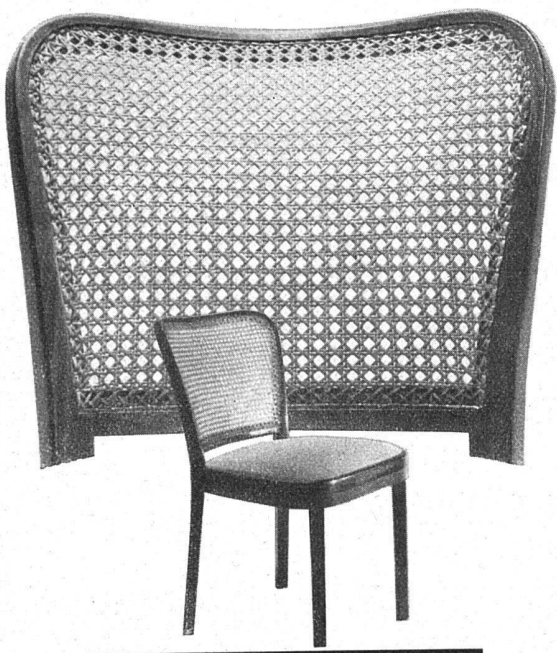
Jalousieladen, Rolladen. Kipp- und Flügel-  
tore für Garagen. Stoffstoren, Rollwände

# WILH. BAUMANN, HORGEN

**ZÜRICH**  
Grüllistr. 64, Telefon 36.382  
Montage und Reparaturwerkstätte

**LUZERN**  
Maihofstr. 45, Tel. 23.875  
Platzmonteur Gutknecht

**LAUSANNE**  
Chemin des Epinettes, Tel. 33.201  
Repräsentant W. Eisenhut



## HORGEN- GLARUS

A.G. Möbelfabrik Horgen-Glarus in Horgen

**„KABA“** Zylinder-Sicherheitschlösser

**„ULTRA“** Doppelbart-Sicherheits-  
schlösser



für Haus- und  
Korridor-türen

la.  
Schweizer Fabrikate

In allen bedeuten-  
den Eisenwaren-  
handlungen  
erhältlich

Auf Wunsch unver-  
bindliche Vorfüh-  
rung durch die  
Fabrikationsfirma

## BAUER A.-G., ZÜRICH 6

KASSENFABRIK · NORDSTRASSE 25

Gegründet 1862

## Moderne Klosettanlagen

Alle Preislagen, einfachste  
bis komfortabelste  
Ausführungen

Nur Schweizer Fabrikat  
⊕ Patent «SEZ»



**Absolut geräuschlose Füllung!**

**Bis 70% Wassereinsparung!**

**Rapidspülung, la. Konstruktion!**

## Stöckli & Erb, Küsnacht-Zürich

Telephon 910.531 • Erste Fabrik sanitärer  
Apparate aus rostfreiem Chromnickelstahl

# W. GOLDENBOHM ZÜRICH 8

DUFOURSTR. 47 • TELEPHON 20.860

SPEZIALHAUS FÜR FEINE SANITÄRE INSTALLATIONEN  
NEUBAUTEN, UMÄNDERUNGEN UND REPARATUREN



**SCHINDLER  
AUFZÜGE**

- ZUVERLÄSSIG
- GERÄUSCHLOS
- DAUERHAFT
- PREISWERT

**SCHINDLER**  
1874  
FABRIKMARKE

**SCHINDLER  
& Co. A/G LUZERN**  
7400

## SCHÜTTSTEINE

aus Feuerton

## WASCHTISCHE

aus Feuerton oder Kilvit

## AUSGÜSSE

## KLOSETTS

## DOUCHENUNTERSÄTZE

## WANDPLATTEN

aus Steingut, weiß, crème, majolika

## BAUKERAMIKPLATTEN

fabriziert die

## A.G. FÜR KERAMISCHE INDUSTRIE LAUFEN

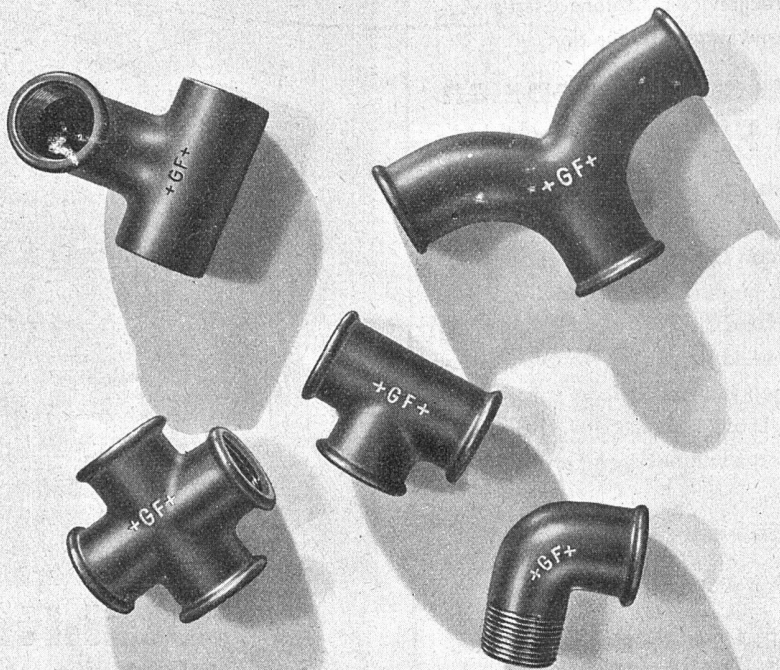
Verkauf nur durch Verbandsfirmen

# KORK

Marke  
**Frigorit**

**KORKSTEINWERKE A.G.  
KÄPFNACH-HORGEN**

# +GF+



F 288

# R. BOSSHARDT & CO.

MECH. SCHREINEREI

Mühlebachstr. 126  
Tel. 24.962

**ZÜRICH**

Giesshübelstr. 42  
Tel. 38.212

Bauschreinerarbeiten zu Neubauten, Umbauten, Reparaturen

## Planwettbewerb

Die Sanitätsdirektion des Kantons Glarus veranstaltet einen Planwettbewerb für den

### Neubau einer kantonalen Heil- und Pflegeanstalt

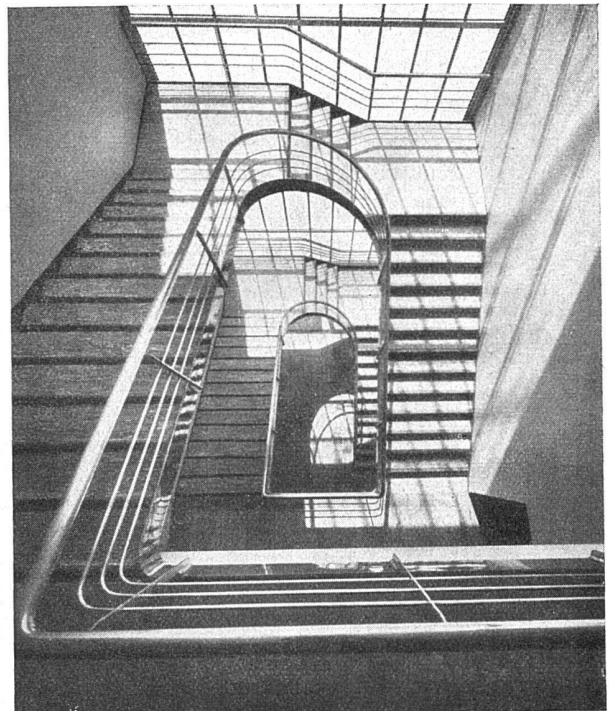
für Geisteskranke auf der Molliser Allmeind.

Zum Wettbewerb zugelassen sind alle Architekten, die im Kanton Glarus beheimatet oder seit dem 1. Januar 1937 niedergelassen sind. Das Wettbewerbsprogramm und die Planunterlagen können auf der Sanitätsdirektion des Kantons Glarus eingesehen und gegen eine Hinterlage von Fr. 20.-bezogen werden. Diese Hinterlage wird bei Einreichung eines programmgemässen Entwurfes zurückerstattet.

**Eingabetermin: Montag den 29. August 1938.**

Glarus, den 18. März 1938.

Sanitätsdirektion des Kantons Glarus:  
Dr. H. HEFTI



## Stahltreppen

+ Pat. 108884

**GEBR. DEMUTH & CIE., BADEN**

**SYSTEM „FORTUNA“**

# Glas Beton

*begehr*

*solide und vorteilhafte Ausführung*

**WALTHER & MÜLLER  
BERN**

TELEPH. BOLLWERK 4912 / EIGENES TECHN. BUREAU



## Fermetic-Stahlfenster im Mehrfamilienhaus

### Auszug aus dem Bericht der Architekturfirma:

„Die Mieter in Höngg sagen uns, dass sie kein anderes Fenster mehr haben wollten. Sie seien mit der Anlage sehr zufrieden und hätten sich nie über kalte Räume zu beklagen.“

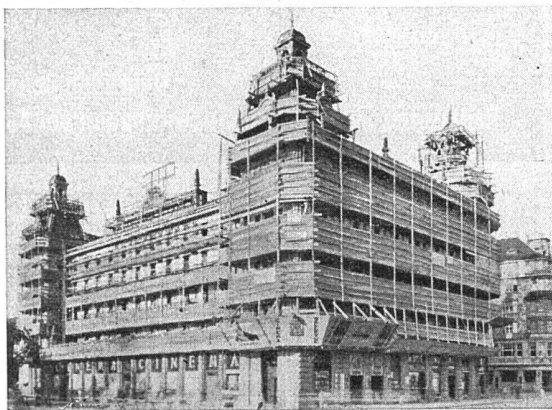
Fermetic-Stahlfenster mit dreifacher Dichtfläche und zweifacher Zugunterbrechung halten auch bei einfacher Verglasung jede Zugserscheinung fern. Räume mit Fermetic-Stahlfenstern sind hell und behaglich, in denen Sie sich wohl fühlen. Wohnungen mit Fermetic-Stahlfenstern vermieten sich leichter und besser

Zwei Mehrfamilienhäuser an der Tobelegg-Ackersteinstrasse Zürich-Höngg. Architekten Kündig & Oetiker, Zürich. (Detail am Haus „Andrea“)

**VERWO A.-G., Stahlfenster-Fabrikation, PFAFFIKON (Schwyz) Tel. 27.208**

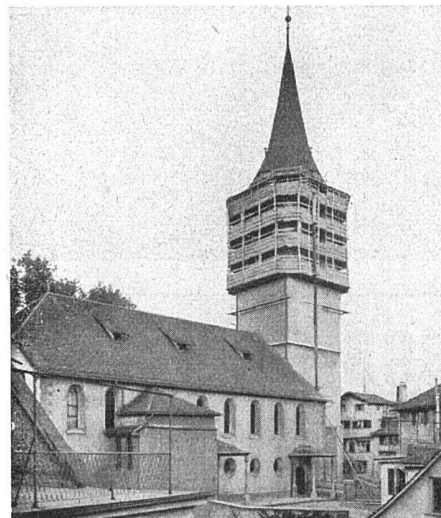
# BLITZ-GERÜST

**ohne Stangen** — das Ideal aller Gerüste für Fassaden von Wohn-, Geschäftshäusern, Kirchen und für Innenräume, wie Kirchen- und Saaldecken, Treppenhäuser usw.



links:  
Bellevue  
Zürich

rechts:  
Kirche  
St. Peter  
Zürich



Vertreter in allen grösseren Kantonen • Mietweise Erstellung für Neu- und Umbauten durch

**GERÜSTGESELLSCHAFT A.-G.**

ZÜRICH-ALTSTETTEN, TELEPHON 55.209

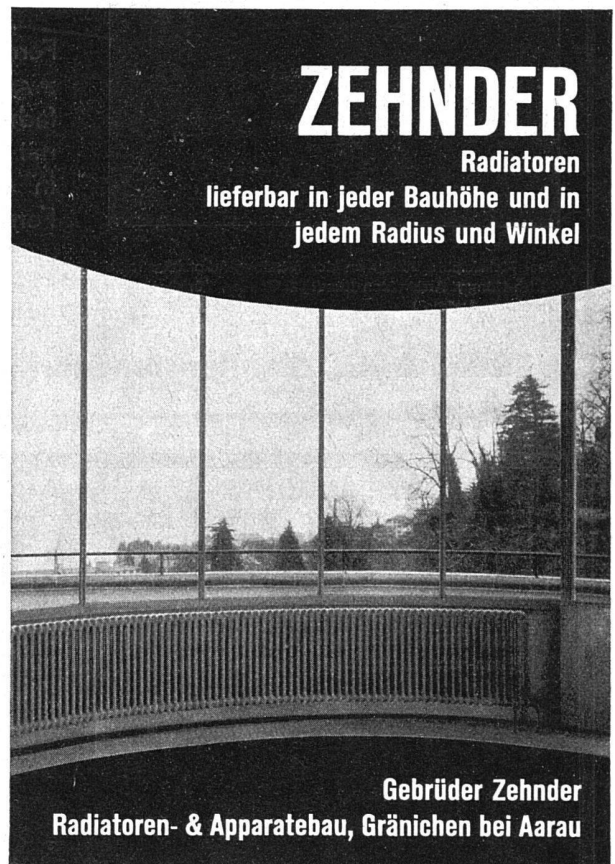
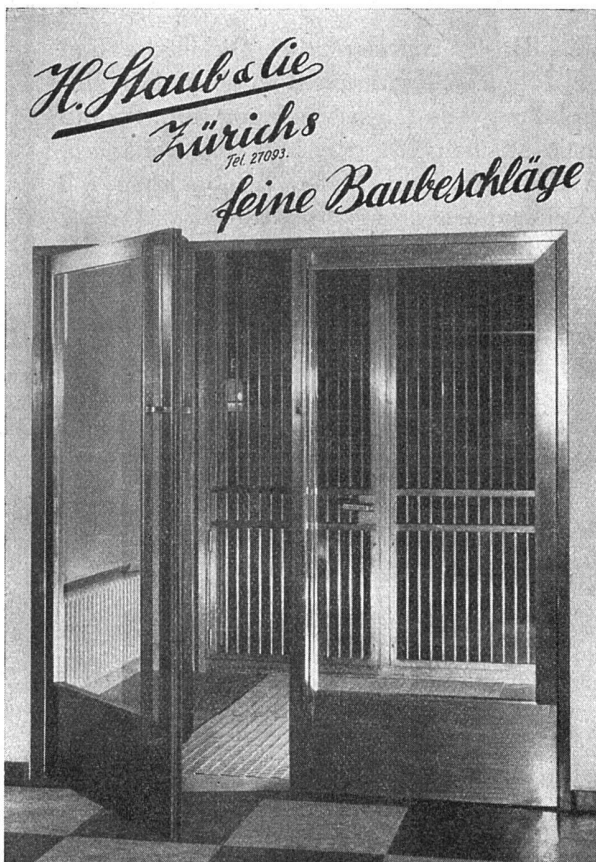
Ein Zwerg im Aussehen, ein Riese in der Leistung ist der neue

# „Cumulus“ 8-Liter-Schnellheizboiler

liefert täglich ca. 200 Liter 90grädiges heisses Wasser

**FR. SAUTER A.G., BASEL**

Verlangen Sie unseren Katalog!



**1898-1938**

40jährige Erfahrung

Ein- und mehrfarbige

**Euböolithfussböden**

mit oder ohne Korkisolierschicht

Schall- und wärmeisolierende

**Unterlagsböden**

in diversen Konstruktionen

**EUBOOLITHWERKE A.-G. OLTEN Tel. 23.35**

Filiale in Zürich: Clausiusstrasse 31, Telephon 29.550